

義務的経費決算額の推移(さぬき市・普通会計)

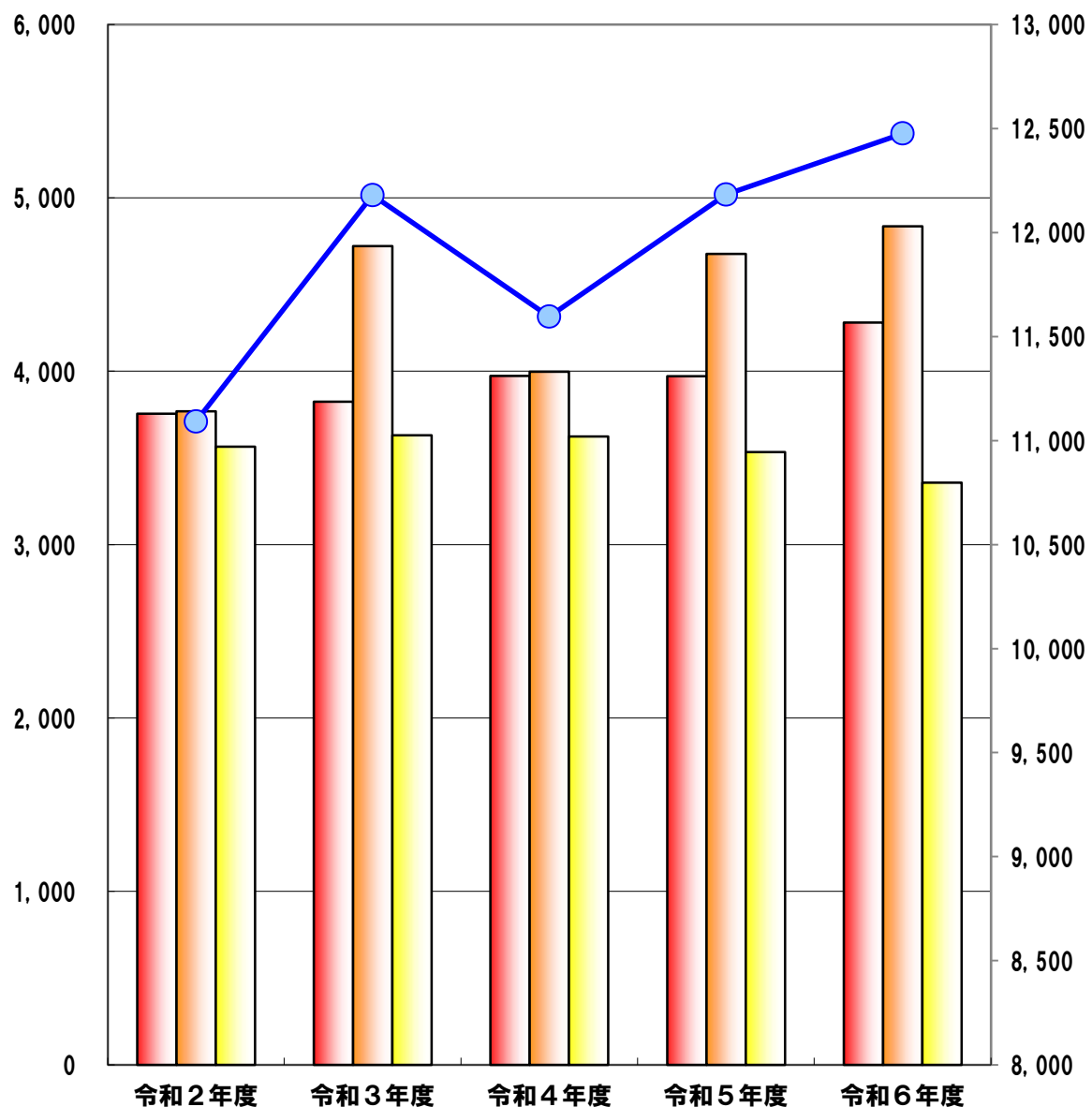
(単位：百万円)

年 度	令和2年度	令和3年度	令和4年度	令和5年度	令和6年度
人件費	3,757	3,826	3,974	3,971	4,282
扶助費	3,769	4,722	3,998	4,678	4,837
公債費	3,566	3,632	3,624	3,534	3,358
計	11,092	12,180	11,596	12,183	12,477

(注) 表中の数値はそれぞれ四捨五入によっているため、計とは一致しない場合がある。

(百万円)

(百万円)



人件費

扶助費

公債費

計