

投資的経費決算額の推移(琴平町・普通会計)

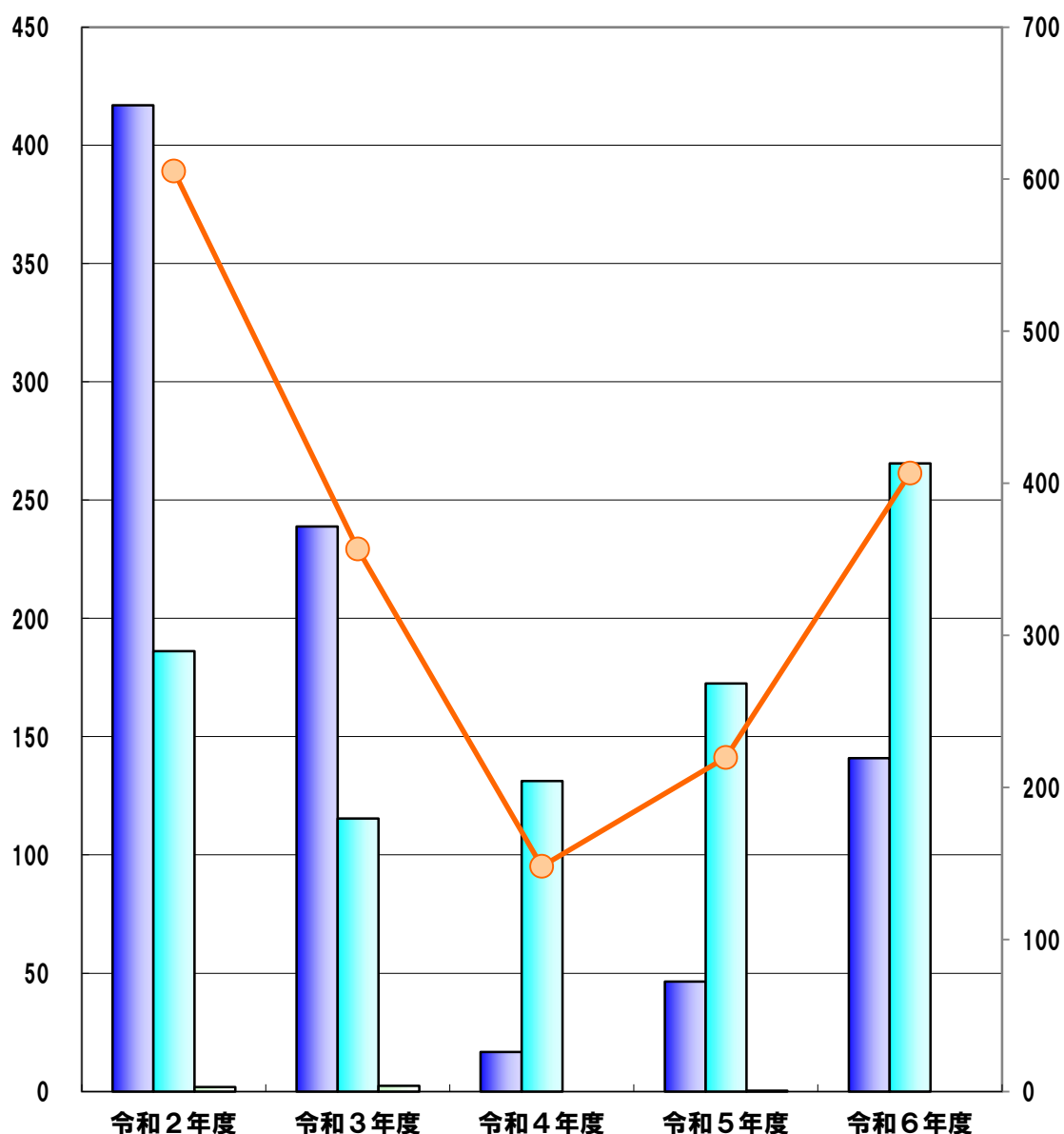
(単位：百万円)

年 度	令和2年度	令和3年度	令和4年度	令和5年度	令和6年度
普通建設事業費（補助）	417	239	17	47	141
普通建設事業費（単独）	186	116	131	173	266
その他投資的経費	2	2	0	0	0
計	605	357	148	220	407

(注) 表中の数値はそれぞれ四捨五入によっているため、計とは一致しない場合がある。

(百万円)

(百万円)



普通建設事業費（補助） 普通建設事業費（単独） その他投資的経費 計