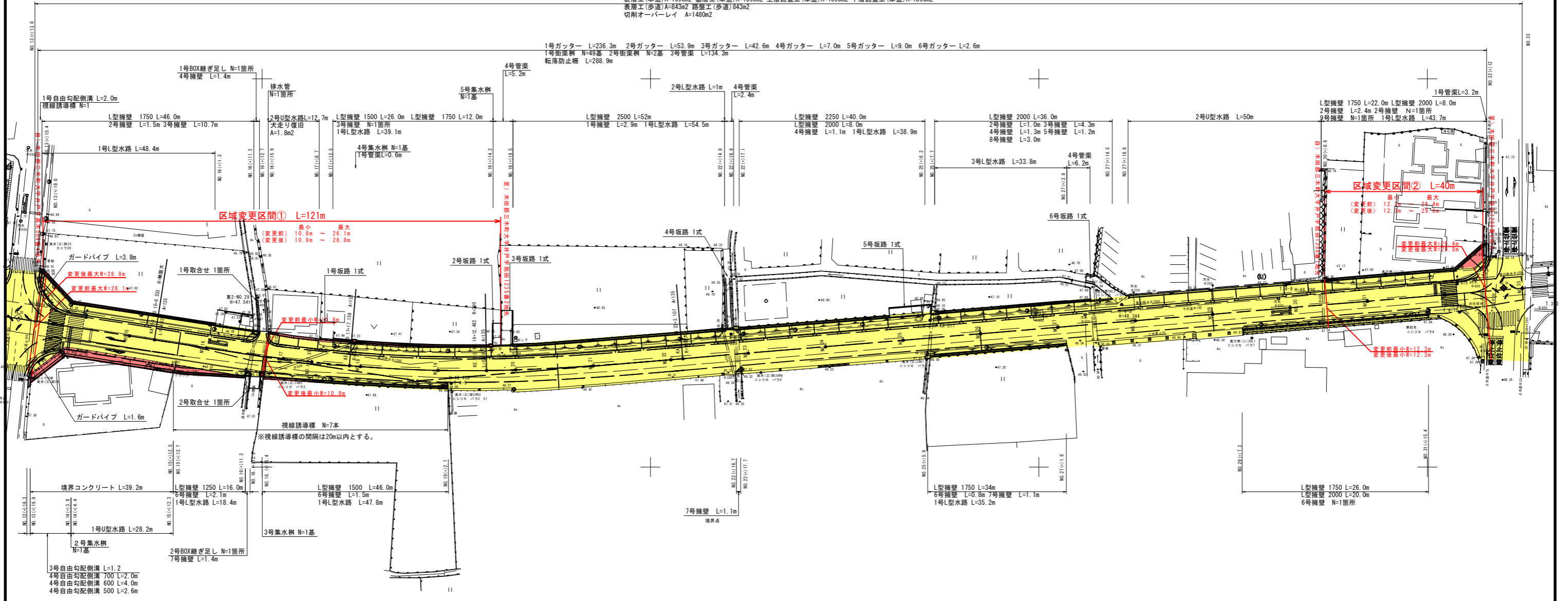


# 平面図 S=1/500

木田郡三木町 大字井戸 さぬき市昭和

表層工(車道)A=1590m2 基層工(車道)A=1590m2 上層路盤工(車道)A=1590m2 下層路盤工(車道)A=1590m2  
表層工(歩道)A=843m2 路盤工(歩道)843m2  
切削オーバーレイ A=1480m2

1号ガッター L=236.3m 2号ガッター L=53.9m 3号ガッター L=42.6m 4号ガッター L=7.0m 5号ガッター L=9.0m 6号ガッター L=2.6m  
1号街渠 N=49基 2号街渠 N=2基 3号街渠 L=134.3m  
転落防止柵 L=288.9m



区域変更区間① L=121m

区域変更区間② L=40m

変更後最大W=28.8m  
変更前最大W=25.1m

変更後最小W=10.9m  
変更前最小W=8m

変更後最大L=12.3m  
変更前最大L=12.3m

変更後最小L=12.3m  
変更前最小L=12.3m

視線誘導柵 N=7本  
※視線誘導柵の間隔は20m以内とする。

- 新たに道路の区域となる部分
- 既に道路の区域となっている部分

年度	区域変更
路線名	県道三木寒川線
工事名	
位置	木田郡三木町井戸
図面名	平面図
縮尺	S=1/500 図面番号
作成年月日	
会社名	
事業者名	香川県長尾土木事務所