

# 国道436号(室生工区) 平面図

S=1/500

供用開始 延長 L=390m

自：小豆郡小豆島町室生字大峠834番1地先

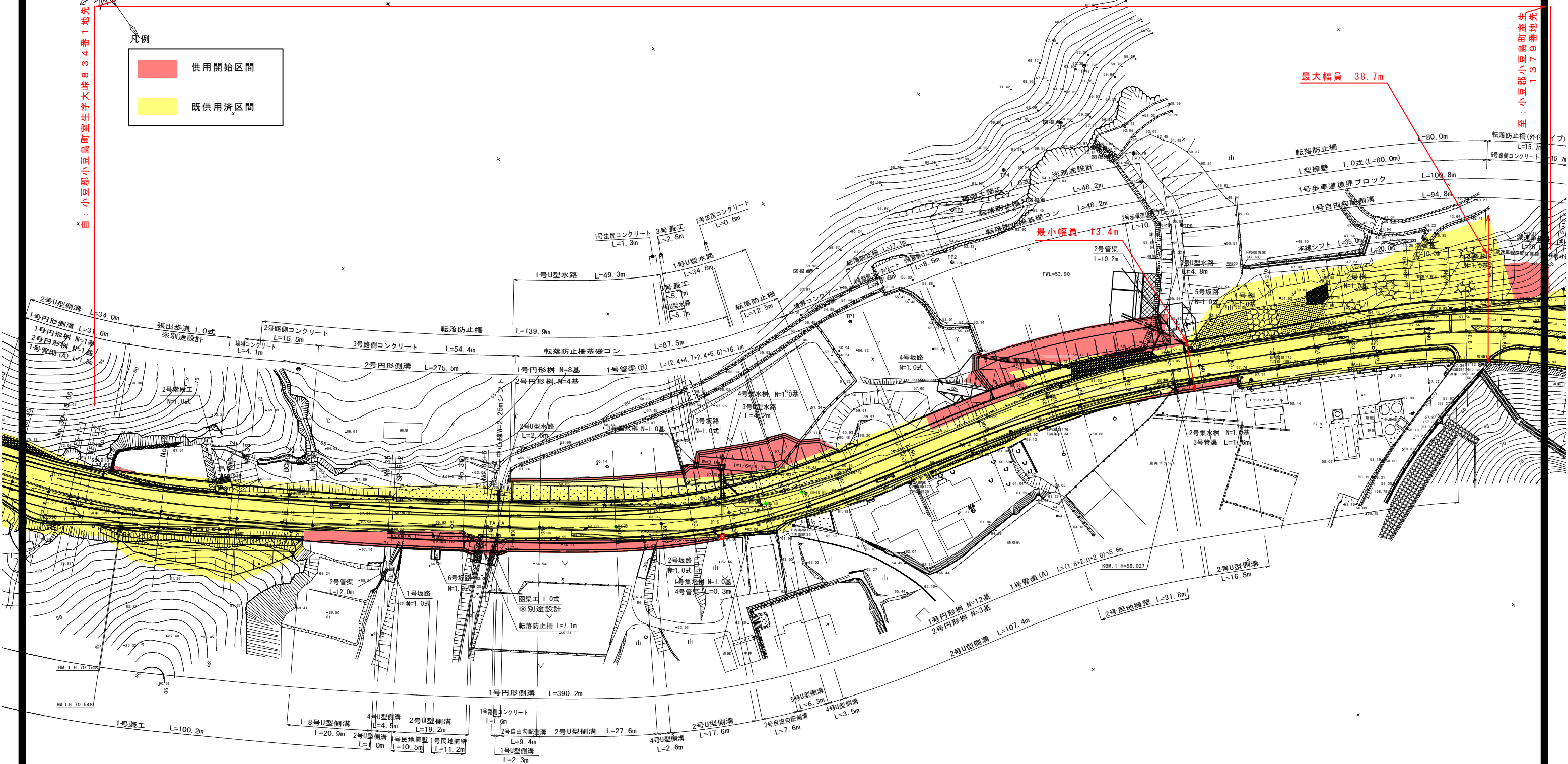
至：小豆郡小豆島町室生字1379番地地先

最大幅員 38.7m

最小幅員 13.4m

凡例

- 供用開始区間
- 既供用済区間



IPNO	5-1	X	40.374	Y	1.152	''
KNO	1	2	Y	1.152	''	''
IA	13-31-15	TL	26.968	''	''	''
ε	6-26-02	TK	13.491	''	''	''
A	85.302	W	21.382	''	''	''
R	180.000	D	41.586	''	''	''
L	40.425	LC	2.052	''	''	''
DR	0.378	CL	82.901	''	''	''
XM	20.204	''	''	''	''	''
KA1	NO 28+15.270	KA2	NO 32+18.171	''	''	''
KE1	NO 30+15.695	KE2	NO 30+17.747	''	''	''

IPNO	5-2	X	39.938	Y	1.665	''
IA	3-59-09	TL	26.689	''	''	''
R	800.000	TK	13.353	''	''	''
TL	27.837	W	33.979	''	''	''
CL	55.652	D	53.969	''	''	''
SL	0.484	LC	26.795	''	''	''
BC	NO 33+13.134	CL	106.795	''	''	''
SP	NO 35+0.960	''	''	''	''	''
EC	NO 36+8.969	''	''	''	''	''

IPNO	6	X	39.938	Y	1.665	''
KNO	1	2	Y	1.665	''	''
IA	23-55-09	TL	26.689	''	''	''
ε	7-09-43	TK	13.353	''	''	''
A	80.000	W	33.979	''	''	''
R	160.000	D	53.969	''	''	''
L	40.000	LC	26.795	''	''	''
DR	0.416	CL	106.795	''	''	''
XM	19.990	''	''	''	''	''
KA1	NO 36+11.973	KA2	NO 41+18.768	''	''	''
KE1	NO 38+11.973	KE2	NO 39+18.768	''	''	''

IPNO	7	X	40.297	Y	1.355	''
KNO	1	2	Y	1.355	''	''
IA	13-55-52	TL	26.907	''	''	''
ε	5-46-41	TK	13.459	''	''	''
A	89.820	W	24.476	''	''	''
R	200.000	D	44.639	''	''	''
L	40.338	LC	8.290	''	''	''
DR	0.339	CL	88.967	''	''	''
XM	20.162	''	''	''	''	''
KA1	NO 41+18.768	KA2	NO 46+7.735	''	''	''
KE1	NO 43+19.107	KE2	NO 44+7.397	''	''	''

年度	
路河川名等	国道436号
工事名	小豆郡小豆島町室生
位置	平面図
縮尺	1:500
作成年月日	
会社名	香川県小豆総合事務所
事業者名	