

平面図 S=1:500

さぬき市 多和

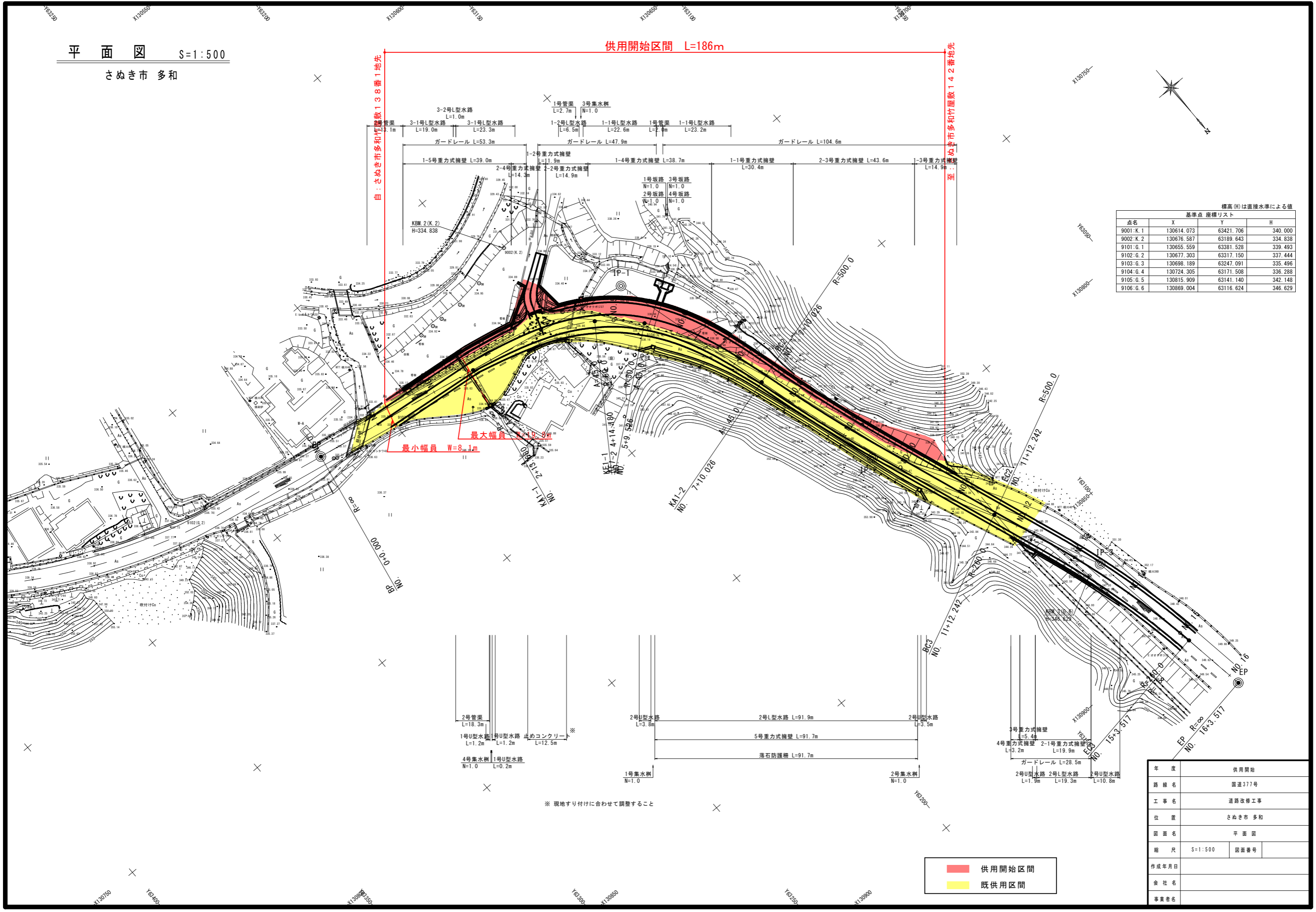
供用開始区間 L=186m

自：さぬき市多和竹屋敷13番1地先

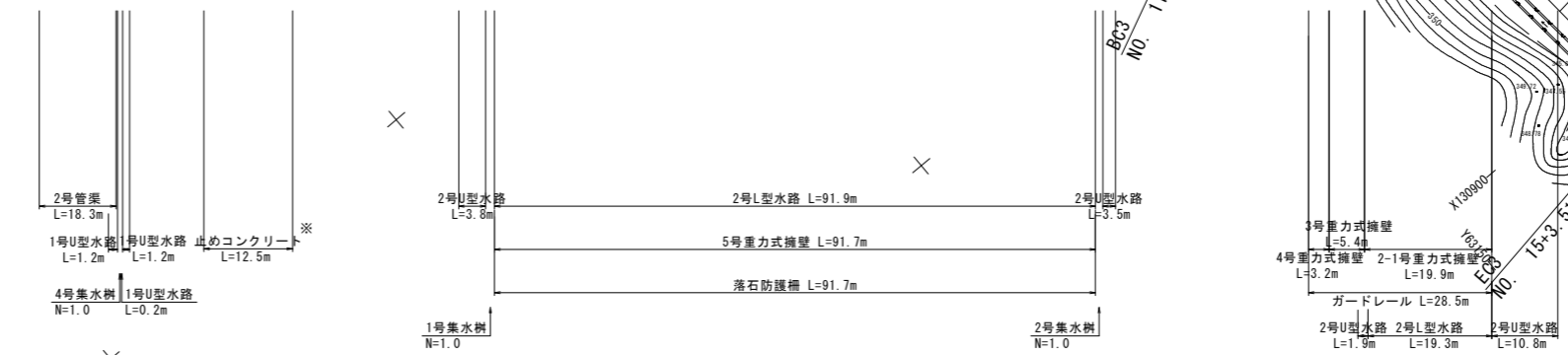
至：さぬき市多和竹屋敷14番2番地先

標高(H)は直接水準による値

点名	X	Y	H
9001-K.1	130614.073	63421.706	340.000
9002-K.2	130676.587	63189.643	334.838
9101-G.1	130655.559	63381.528	339.493
9102-G.2	130677.303	63317.150	337.444
9103-G.3	130698.189	63247.091	335.496
9104-G.4	130724.305	63171.508	336.288
9105-G.5	130815.909	63141.140	342.148
9106-G.6	130869.004	63116.624	346.629



最小幅員 W=8.1m
最大幅員 W=14.3m



※ 現地すり付けに合わせて調整すること

供用開始区間
既供用区間

年度	供用開始
路線名	国道377号
工事名	道路改修工事
位置	さぬき市 多和
図面名	平面図
縮尺	S=1:500
図面番号	
作成年月日	
会社名	
事業者名	