

令和8年度
造林事業標準単価表
〔 森林作業道 〕

令和8年6月1日

香川県環境森林部森林・林業政策課

令和8年度造林事業標準単価の適用基準

I 施行形態区分による標準単価の適用

区 分	適 用
自 力	森林所有者が森林組合等へ施業の委託を行わず、自己の労務等で実施する場合 ただし、雇用労務により実施する場合は、下記「受託」区分を適用
受 託	森林組合等が森林所有者から施業の委託を受けて実施する場合
請 負	市町等が森林組合等と請負（委託）契約により実施する場合 ただし、施業委託による場合は、上記「受託」区分を適用

II 施業区分による標準単価の適用

1 森林作業道整備

(1) 森林作業道作設

区 分	適 用
全幅員2.0m	地山勾配25°
全幅員2.5m	地山勾配25°
全幅員3.0m	地山勾配25°

注) 香川県森林作業道作設指針に基づき実施するものとする。

(2) 簡易構造物（丸太積工）

区 分	段 数	適 用
積上工	1 段	横木 2 段・控木 1 段、土工以外で簡易な構造物が必要な場合
	2 段	横木 3 段・控木 2 段、土工以外で簡易な構造物が必要な場合
	3 段	横木 4 段・控木 3 段、土工以外で簡易な構造物が必要な場合
	4 段	横木 5 段・控木 4 段、土工以外で簡易な構造物が必要な場合

注) 丸太は支障木等を利用するものとする。

III 社会保険料等について

社会保険料等は、現場従業員及び現場労働者に係る労災保険料、雇用保険料、健康保険料及び厚生年金保険料のうち法定の事業主負担分（労災保険の特別加入制度に係る保険料を含む。）並びに退職金共済制度（林業退職金共済制度（林退共）、建設業退職金共済制度（建退共）、中小企業退職金共済制度（中退共））の掛金とする。

施行地ごとに、事業に従事した各現場労働者について社会保険等（労災保険、雇用保険、健康保険、厚生年金及び退職共済制度）の加入状況に応じ、表1に示す点数を合計し、当該現場労働者数で除して算出される平均点数に応じて、表2に示す加算率を適用する。

(表1)

社会保険等		加入している場合の点数
労災保険		6点
雇用保険		1点
健康保険		5点
厚生年金保険		10点
退職金共済制度	中小企業退職金共済制度以	2点
	中小企業退職金共済制度	3点

(表2)

平均点数	加算率
1点以上 7点未満	3%
7点以上 13点未満	10%
13点以上 23点未満	13%
23点以上	18%

IV 現場監督費について

熱中症対策として、7月1日から9月30日までの期間に、事業期間の過半を占める施業種においては、標準単価の1%に相当する額を現場監督費とは別に間接費に計上することができる。

森林作業道土工量

基本的事項

- 切土量＝盛土量とする。
土砂の飛散・逸散は考慮しない。

切盛均衡を原則とするため土工量は小さく、また、土砂の運搬を想定しないため飛散逸散は考慮しない

土量変化率は考慮しない。

土砂の場合、土量変化率Cは1以下となり切盛均衡した場合、切土量が盛土量より大きくなるが、盛土に根株等を利用した法面保護を実施することで盛土量が小さくなるため土量変化率は考慮しない

軟岩の場合、土量変化率Cは1より大きいですが、岩砕は路盤等に活用するため、標準断面の決定に土量の変化率は考慮しない。

標準断面は、地山勾配25°を標準とする。

地山勾配
25°

土工等の規格(標準断面)

土質区分		法面勾配	
		H=1.2mまで	H=1.2を超える
切土	土砂	直	0.6
	岩・固結土	直	0.3
盛土		1割2分	

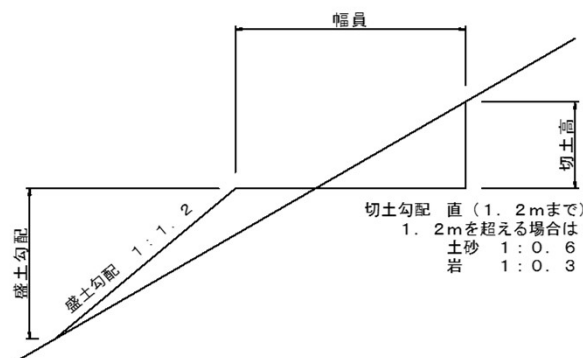
標準断面・土工

幅員	2.0 m					
傾斜	切土勾配	盛土勾配	切土高	盛土高	切土量	盛土量
25°	直	1割2分	0.55	0.78	0.32	0.32

幅員	2.5 m					
傾斜	切土勾配	盛土勾配	切土高	盛土高	切土量	盛土量
25°	直	1割2分	0.67	0.98	0.5	0.5

幅員	3.0 m					
傾斜	切土勾配	盛土勾配	切土高	盛土高	切土量	盛土量
25°	直	1割2分	0.82	1.17	0.72	0.72

標準断面



丸太積工

単位: cm

丸太組規格

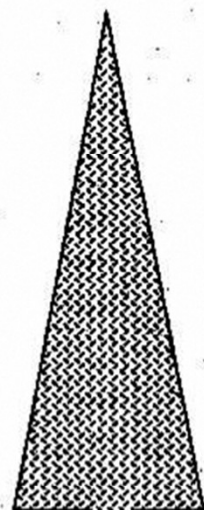
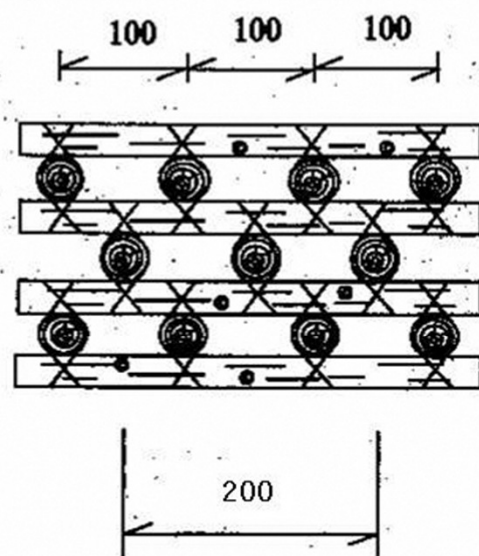
使用丸太径級(末口): 10以上

控木長: 100以上

横木長: 200以上

連結鉄線: #10

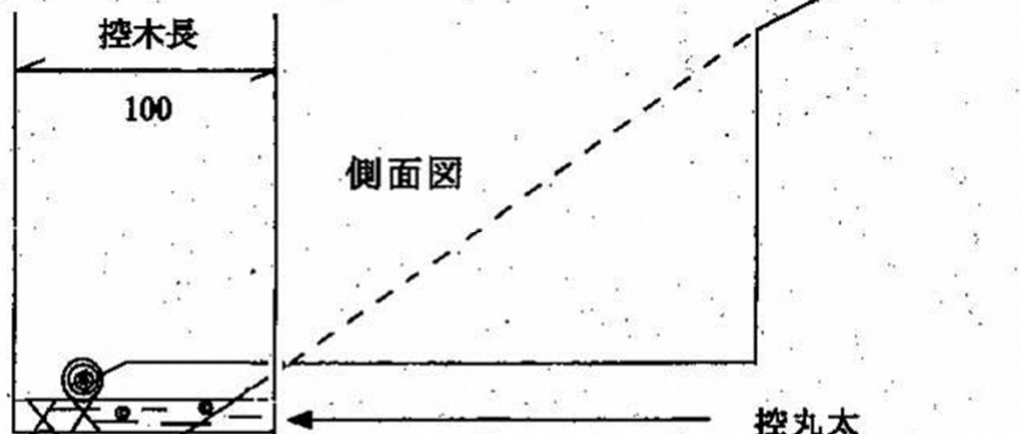
正面図



控木長

100

側面図



控丸太

横木

連結鉄線

100

控木長

注) 留杭は現地に応じて施工すること。

構造物前のは、4分~6分程度とするが、
安全性を確保しつつ、のり高と併せ現地に応じて
施工する。

令和8年度造林事業標準単価一覧

1m当たり

施業名	区分	適用	雇用形態	自力	受託				請負			
					3%	10%	13%	18%	3%	10%	13%	18%
森林作業道整備	森林作業道	全幅員2.0m	有	/	1,272	1,344	1,375	1,426	1,399	1,478	1,512	1,569
			無	1,026	1,056	1,128	1,159	1,210	1,162	1,241	1,275	1,331
		全幅員2.5m	有	/	1,987	2,099	2,147	2,228	2,186	2,309	2,362	2,450
			無	1,602	1,651	1,763	1,811	1,891	1,816	1,939	1,992	2,080
		全幅員3.0m	有	/	2,862	3,023	3,092	3,208	3,148	3,325	3,402	3,529
			無	2,308	2,377	2,538	2,608	2,723	2,615	2,792	2,868	2,995

1m当たり

施業名	区分	適用	雇用形態	自力	受託				請負			
					3%	10%	13%	18%	3%	10%	13%	18%
森林作業道整備	簡易構造物	丸太積工 (1段)	有	/	1,413	1,493	1,527	1,584	1,555	1,642	1,680	1,743
			無	1,140	1,174	1,254	1,288	1,345	1,291	1,379	1,417	1,479
		丸太積工 (2段)	有	/	2,485	2,626	2,686	2,786	2,734	2,888	2,954	3,065
			無	2,004	2,064	2,205	2,265	2,365	2,271	2,425	2,491	2,602
		丸太積工 (3段)	有	/	3,556	3,757	3,843	3,986	3,912	4,133	4,227	4,385
			無	2,868	2,954	3,155	3,241	3,384	3,249	3,470	3,565	3,722
		丸太積工 (4段)	有	/	3,706	3,915	4,005	4,154	4,076	4,306	4,405	4,569
			無	2,988	3,078	3,287	3,377	3,526	3,386	3,616	3,715	3,879

注) 丸太積工の単価には、丸太の費用は含まれていない。必要な場合は、別途積み上げること。

令和8年度造林事業標準単価一覧(熱中症対策)

1m当たり

施業名	区分	適 用	雇用 形態	自力	受 託				請 負			
					3%	10%	13%	18%	3%	10%	13%	18%
森林作業道整備	森林作業道	全幅員2.0m	有	/	1285	1357	1389	1440	1413	1493	1527	1585
			無	1036	1067	1139	1171	1222	1174	1253	1288	1344
		全幅員2.5m	有	/	2007	2120	2168	2250	2208	2332	2386	2475
			無	1618	1668	1781	1829	1910	1834	1958	2012	2101
		全幅員3.0m	有	/	2891	3053	3123	3240	3179	3358	3436	3564
			無	2331	2401	2563	2634	2750	2641	2820	2897	3025

1m当たり

施業名	区分	適 用	雇用 形態	自力	受 託				請 負			
					3%	10%	13%	18%	3%	10%	13%	18%
森林作業道整備	簡易構造物	丸太積工 (1段)	有	/	1427	1508	1542	1600	1571	1658	1697	1760
			無	1151	1186	1267	1301	1358	1304	1393	1431	1494
		丸太積工 (2段)	有	/	2510	2652	2713	2814	2761	2917	2984	3096
			無	2024	2085	2227	2288	2389	2294	2449	2516	2628
		丸太積工 (3段)	有	/	3592	3795	3881	4026	3951	4174	4269	4429
			無	2897	2984	3187	3273	3418	3281	3505	3601	3759
		丸太積工 (4段)	有	/	3743	3954	4045	4196	4117	4349	4449	4615
			無	3018	3109	3320	3411	3561	3420	3652	3752	3918

注) 丸太積工の単価には、丸太の費用は含まれていない。必要な場合は、別途積み上げること。