

水稻作況試験情報 【平成 26 年産 早期コシヒカリ】

香川県農業試験場 (6 月 20 日現在)

6 月上旬は、最高、最低気温とも高めに推移したが、中旬はやや低くなった。また、日照時間、降水量は、6 月以降少ない状況が続いている。田植 50 日後の調査では、草丈、主稈葉数は過去 2 か年平均と同程度。茎数はやや少なかった。

※農業試験場の移転により、綾川町の試験ほ場における生育データの蓄積が無いため、過去 2 か年平均値との比較とした。

1. 作況試験の方法

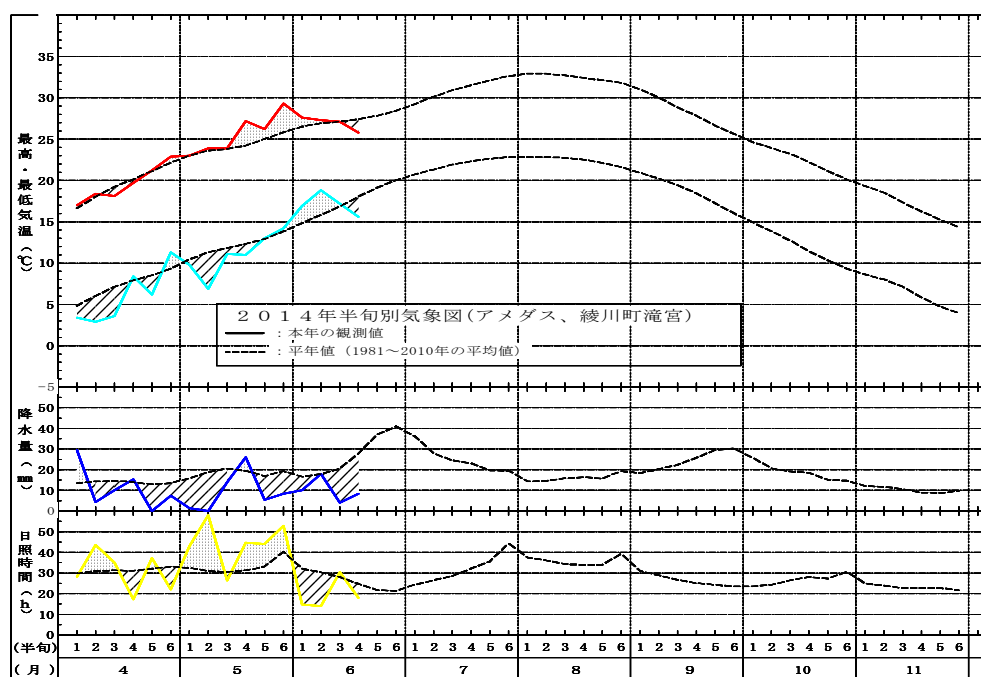
- 1) 供試品種：コシヒカリ
- 2) 播種期：4 月 4 日 移植期：5 月 1 日
- 3) 育苗方法：播種後、加温出芽させた後、ハウス内で緑化させ、その後は露地育苗した。
- 5) 栽植密度及び移植方法
18.5 株/m² (30 cm×18 cm)、1 株 4 本程度、機械移植
なお、生育調査株は移植後 1 株 4 本に調整した。
- 6) 本田施肥 (N 成分 kg/a)

	基肥	穂肥 I (予定)	穂肥 II (予定)
コシヒカリ	0.30	0.15	0.10

- 7) 使用肥料：化成肥料 (N : P₂O₅ : K₂O = 14 : 10 : 12%)

2. 具体的データ

平成 26 年産水稻 気象表 (播種～6 月 2 半旬まで)



平成26年度 水稻作況試験生育調査結果(6月20日現在)

調査 (月/日)	供試品種 項目	早期コシヒカリ		
		本年	過去2か年平均値	差(比)
田植時 (5/1)	草丈(cm)	17.6	17.7	▲ 0.1
	主稈葉数(枚)	2.1	2.2	▲ 0.1
田植20日後 (5/21)	草丈(cm)	24.4	25.0	▲ 0.6
	茎数(本/m ²)	101.8	162.0	▲ 37 %
	主稈葉数(枚)	5.1	5.4	▲ 0.3
田植30日後 (5/31)	草丈(cm)	33.3	28.7	4.6
	茎数(本/m ²)	334.9	408.0	▲ 18 %
	主稈葉数(枚)	7.3	7.4	▲ 0.1
田植40日後 (6/10)	草丈(cm)	46.1	41.5	4.6
	茎数(本/m ²)	653.1	722.5	▲ 10 %
	主稈葉数(枚)	8.9	8.8	0.1
田植50日後 (6/20)	草丈(cm)	60.4	59.9	0.5
	茎数(本/m ²)	699.3	769.5	▲ 9 %
	主稈葉数(枚)	9.7	10.0	▲ 0.3
田植期(月/日)		5/1	5/1	0
幼穂形成始期(月/日)				-
出穂期(月/日)				-
主稈止葉葉数(枚)				-
穂揃期穂数(本/m ²)				- %
稈長(cm)				-
穂長(cm)				-
成熟期(月/日)				-

注1) 差(比)は、過去2か年平均値との比較で示した。なお、茎数については対比(増減%)で表し、これ以外の項目については対差(実数値)で表した。なお▲は少ない、短い、早いことを示す。