

# 麦類作況試験情報（令和3年播麦 成熟期）

香川県農業試験場

## 作況概要

播種から成熟期までの気象状況は、3月3半旬までは平年値並み、それ以降は最高・最低気温ともにおおむね平年を上回った。生育は「さぬきの夢 2009」、「イチバンボシ」とともに、過去平均値に比べ草丈は短く、葉数は少ない状態が続いた。出穂期、開花期、成熟期は、「イチバンボシ」は過去平均値並み、「さぬきの夢 2009」は過去平年値より出穂期が遅く、逆に開花期、成熟期は、やや早かった。

## 1. 作況試験の方法

- 1) 供試品種：さぬきの夢2009、イチバンボシ
- 2) 播種期：11月16日
- 3) 栽培法：ドリル播栽培、条間20cm
- 4) 播種量：0.8kg/aに播種機を調整して播種
- 5) 施肥量（N成分kg/a）  
さぬきの夢2009：基肥0.9、追肥0.35（2/12）  
イチバンボシ：基肥0.8、追肥0.35（2/3）
- 6) 1区面積および区制：80㎡、2反復

## 2. 具体的データ

令和3年播麦類気象表（播種前～5月5半旬まで）

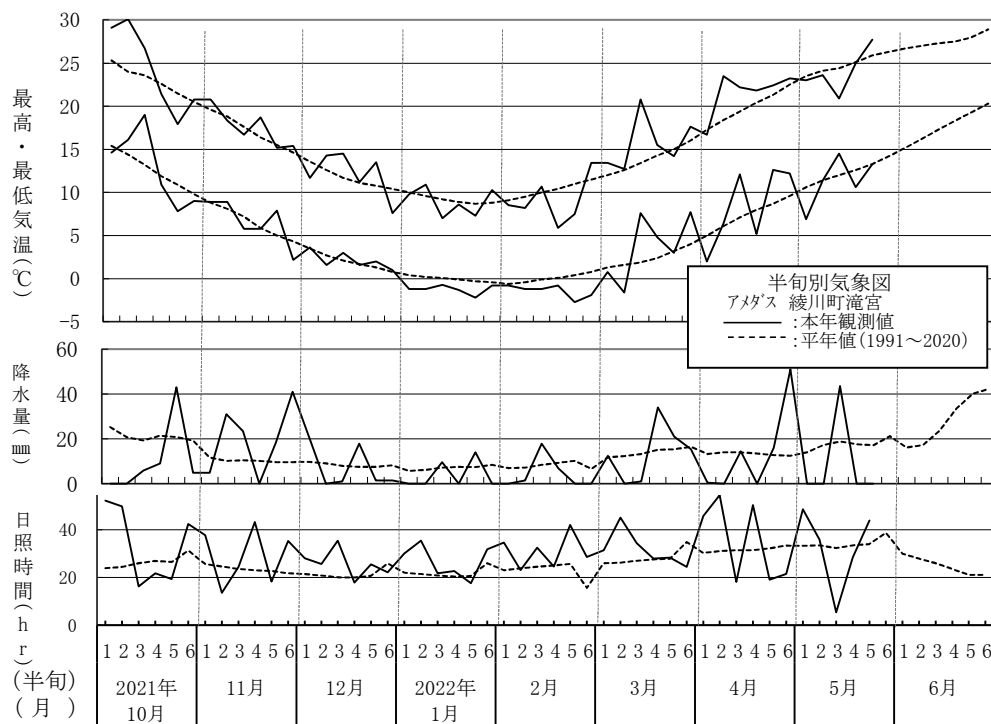


表. 2021年(令和3年播) 麦類作況試験生育調査結果

調査 月/日	品種 項目	さぬきの夢2009			イチバンボン		
		本年	過去10か年 平均値	差(比)	本年	過去10か年 平均値	差(比)
—	出芽数(本/m <sup>2</sup> )	172	209	▲ 18 %	177	217	▲ 18 %
12/15	草丈(cm)	9.8	11.7	▲ 1.9	6.9	9.4	▲ 2.5
	茎数(本/m <sup>2</sup> )	195	246	▲ 21 %	186	246	▲ 24 %
	葉数(枚)	2.3	2.6	▲ 0.3	2.1	2.5	▲ 0.4
1/20	草丈(cm)	13.8	14.4	▲ 0.6	10.6	10.7	▲ 0.1
	茎数(本/m <sup>2</sup> )	534	571	▲ 6 %	465	583	▲ 20 %
	葉数(枚)	4.3	4.6	▲ 0.3	4.2	4.9	▲ 0.7
2/10	草丈(cm)	16.2	17.9	▲ 1.7	11.3	12.6	▲ 1.3
	茎数(本/m <sup>2</sup> )	849	808	5 %	665	836	▲ 20 %
	葉数(枚)	5.5	5.8	▲ 0.3	5.5	6.3	▲ 0.8
3/1	草丈(cm)	18.7	25.1	▲ 6.4	15.0	18.4	▲ 3.4
	茎数(本/m <sup>2</sup> )	985	899	10 %	911	937	▲ 3 %
	葉数(枚)	6.2	7.0	▲ 0.8	6.7	8.0	▲ 1.3
3/20	草丈(cm)	36.0	44.2	▲ 8.2	41.3	43.2	▲ 1.9
	茎数(本/m <sup>2</sup> )	809	809	0 %	813	815	▲ 0 %
	葉数(枚)	8.4	8.8	▲ 0.4	10.3	10.8	▲ 0.5
播種期(月/日)		11/16	11/14	2	11/16	11/14	2
幼穂形成始期(月/日)		2/18	2/9	9	2/4	1/28	7
節間伸長開始期(月/日)		3/9	2/28	9	3/7	2/27	8
出穂期(月/日)		4/9	4/5	4	3/30	3/30	0
開花期(月/日)		4/16	4/18	▲ 2	4/6	4/6	0
成熟期(月/日)		5/25	5/26	▲ 1	5/16	5/16	0

注) 差(比)は、過去10か年平均値(平成23～令和2年播)との比較で示した。なお、出芽数、茎数については対比(%)で表し、これ以外の項目については対差(実数値)で表した。なお▲は少ない、短い、早いことを示す。