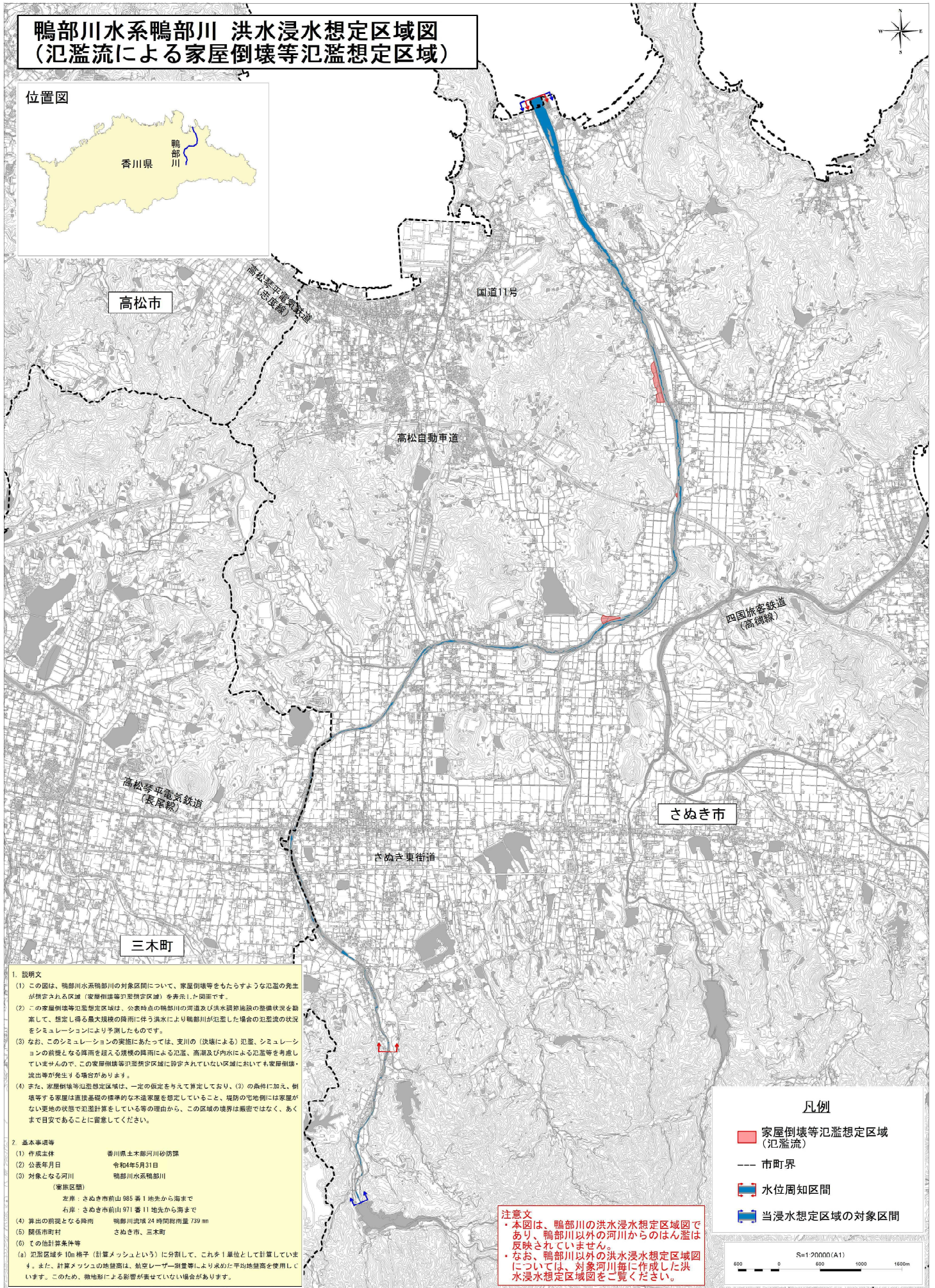


# 鴨部川水系鴨部川 洪水浸水想定区域図 (氾濫流による家屋倒壊等氾濫想定区域)

## 位置図



### 1. 説明文

- (1) この図は、鴨部川水系鴨部川の対象区間について、家屋倒壊等をもたらすような氾濫の発生が想定される区域（家屋倒壊等氾濫想定区域）を表示した図面です。
- (2) この家屋倒壊等氾濫想定区域は、公衆時点の鴨部川の河道及び洪水調節施設の数値状況を勘案して、想定し得る最大規模の降雨に伴う洪水により鴨部川が氾濫した場合の氾濫流の状況をシミュレーションにより予測したものです。
- (3) なお、このシミュレーションの実態にあたっては、支川の（決壊による）氾濫、シミュレーションの前提となる降雨を超える規模の降雨による氾濫、高潮及び内水による氾濫等を考慮していませんので、この家屋倒壊等氾濫想定区域に設定されていない区域においても家屋倒壊・流出等が発生する場合があります。
- (4) また、家屋倒壊等氾濫想定区域は、一定の仮定を与えて算定しており、(3)の条件に加え、倒壊等する家屋は直接基礎の標準的な木造家屋を想定していること、堤防の宅地側には家屋がない更地の状態で氾濫計算をしている等の理由から、この区域の境界は厳密ではなく、あくまで目安であることに留意してください。

### 2. 基本事項等

- (1) 作成主体 香川県土木部河川砂防課
- (2) 公表年月日 令和4年5月31日
- (3) 対象となる河川 鴨部川水系鴨部川  
(管轄区間)  
左岸：さぬき市前山 985 番 1 地先から海まで  
右岸：さぬき市前山 971 番 11 地先から海まで
- (4) 算出の前提となる降雨 鴨部川流域 24 時間降雨量 739 mm
- (5) 関係市町村 さぬき市、三木町
- (6) その他計算条件等  
(a) 氾濫区域を 10m 格子（計算メッシュという）に分割して、これを 1 単位として計算しています。また、計算メッシュの地盤高は、航空レーザー測量等により求めた平均地盤高を使用しています。このため、微地形による影響が表れていない場合があります。

**注意文**  
 ・本図は、鴨部川の洪水浸水想定区域図であり、鴨部川以外の河川からのはん濫は反映されていません。  
 ・なお、鴨部川以外の洪水浸水想定区域図については、対象河川毎に作成した洪水浸水想定区域図をご覧ください。

### 凡例

- 家屋倒壊等氾濫想定区域（氾濫流）
- 市町界
- 水位通知区間
- 当浸水想定区域の対象区間

