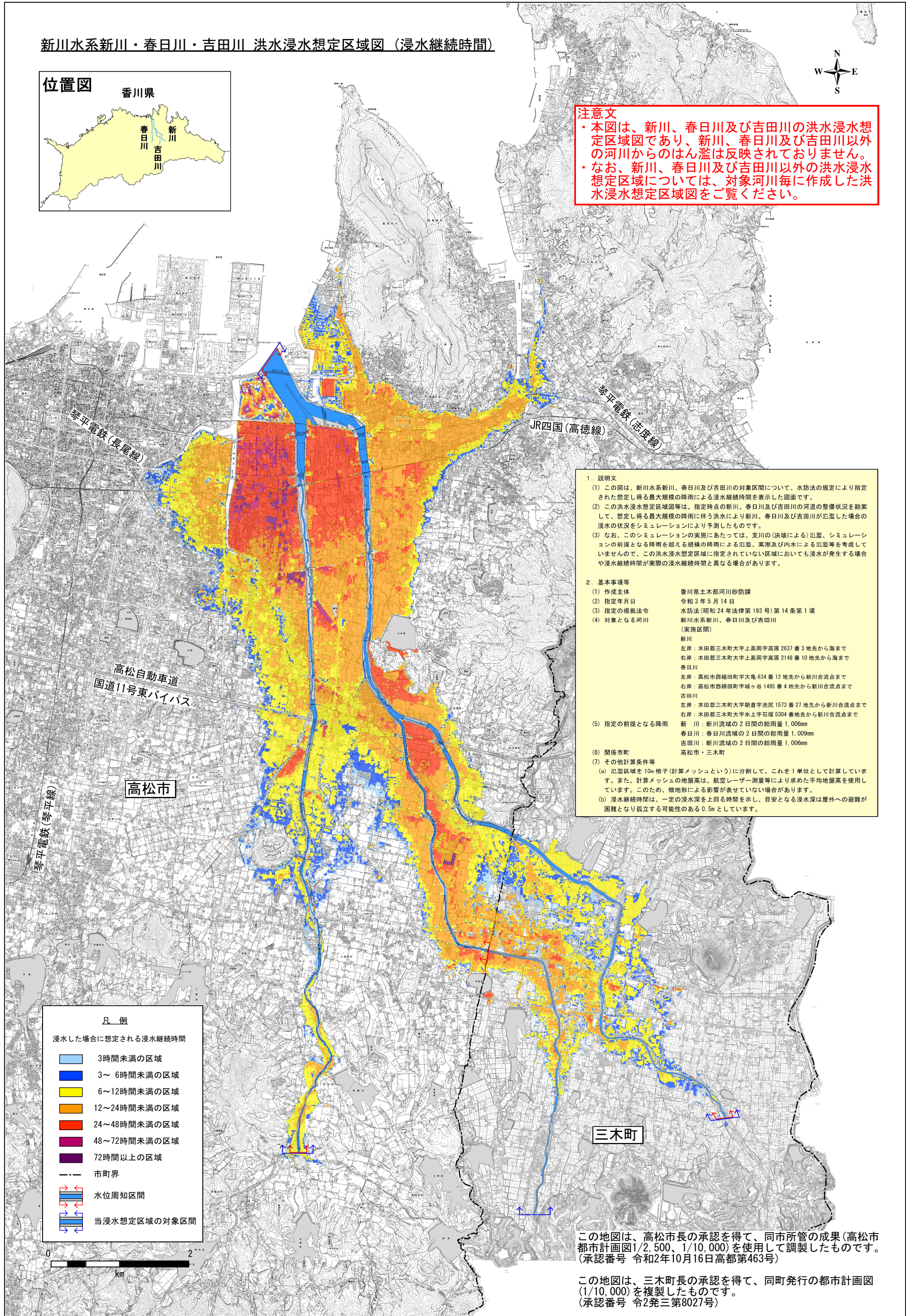


新川水系新川・春日川・吉田川 洪水浸水想定区域図（浸水継続時間）



注意文

- ・本図は、新川、春日川及び吉田川の洪水浸水想定区域図であり、新川、春日川及び吉田川以外の河川からのはん濫は反映されておりません。
- ・なお、新川、春日川及び吉田川以外の洪水浸水想定区域については、対象河川毎に作成した洪水浸水想定区域図をご覧ください。



1. 説明文

- (1) この図は、新川水系新川、春日川及び吉田川の対象区間について、水防法の規定により指定された想定し得る最大規模の降雨による浸水継続時間を表示した図面です。
- (2) この洪水浸水想定区域等は、指定時点の新川、春日川及び吉田川の河道の整備状況を勘案して、想定し得る最大規模の降雨に伴う洪水により新川、春日川及び吉田川が氾濫した場合の浸水の状況をシミュレーションにより予測したものです。
- (3) なお、このシミュレーションの実施にあたっては、支川の（決壊による）氾濫、シミュレーションの前堤となる降雨を超える規模の降雨による氾濫、高潮及び内水による氾濫等を考慮していませんので、この洪水浸水想定区域に指定されていない区域においても浸水が発生する場合があります。

2. 基本事項等

(1) 作成主体	香川県土木部河川砂防課
(2) 指定年月日	令和3年5月14日
(3) 指定の根拠法令	水防法(昭和24年法律第193号)第14条第1項
(4) 対象となる河川	新川水系新川、春日川及び吉田川 (実施区間)
	新川 左岸：木田郡三木町大字上高岡字高原 2637 番 3 地先から海まで 右岸：木田郡三木町大字上高岡字高原 2148 番 10 地先から海まで
	春日川 左岸：高松市西穂田町字大池 634 番 12 地先から新川合流点まで 右岸：高松市西穂田町字城ヶ谷 1495 番 4 地先から新川合流点まで
	吉田川 左岸：木田郡三木町大字朝倉字池尻 1573 番 27 地先から新川合流点まで 右岸：木田郡三木町大字永上字石塚 5304 番地先から新川合流点まで
(5) 指定の前堤となる降雨	新川：新川流域の2日間の総雨量 1,006mm 春日川：春日川流域の2日間の総雨量 1,009mm 吉田川：新川流域の2日間の総雨量 1,006mm
(6) 関係市町	高松市・三木町
(7) その他計算条件等	(a) 氾濫区域を10m格子(計算メッシュという)に分割して、これを1単位として計算しています。また、計算メッシュの地盤高は、航空レーザー測量等により求めた平均地盤高を使用しています。このため、微地形による影響が表せていない場合があります。 (b) 浸水継続時間は、一定の浸水深を上回る時間を示し、目安となる浸水深は屋外への避難が困難となり孤立する可能性のある0.5mとしています。

凡例

浸水した場合に想定される浸水継続時間

3時間未満の区域
3～6時間未満の区域
6～12時間未満の区域
12～24時間未満の区域
24～48時間未満の区域
48～72時間未満の区域
72時間以上の区域
--- 市町界
水位周知区間
当浸水想定区域の対象区間



この地図は、高松市長の承認を得て、同市所管の成果(高松市都市計画図1/2,500、1/10,000)を使用して調製したものです。(承認番号 令和2年10月16日高都第463号)

この地図は、三木町長の承認を得て、同町発行の都市計画図(1/10,000)を複製したものです。(承認番号 令2発三第8027号)