

大東川水系大東川 洪水浸水想定区域図（浸水継続時間）



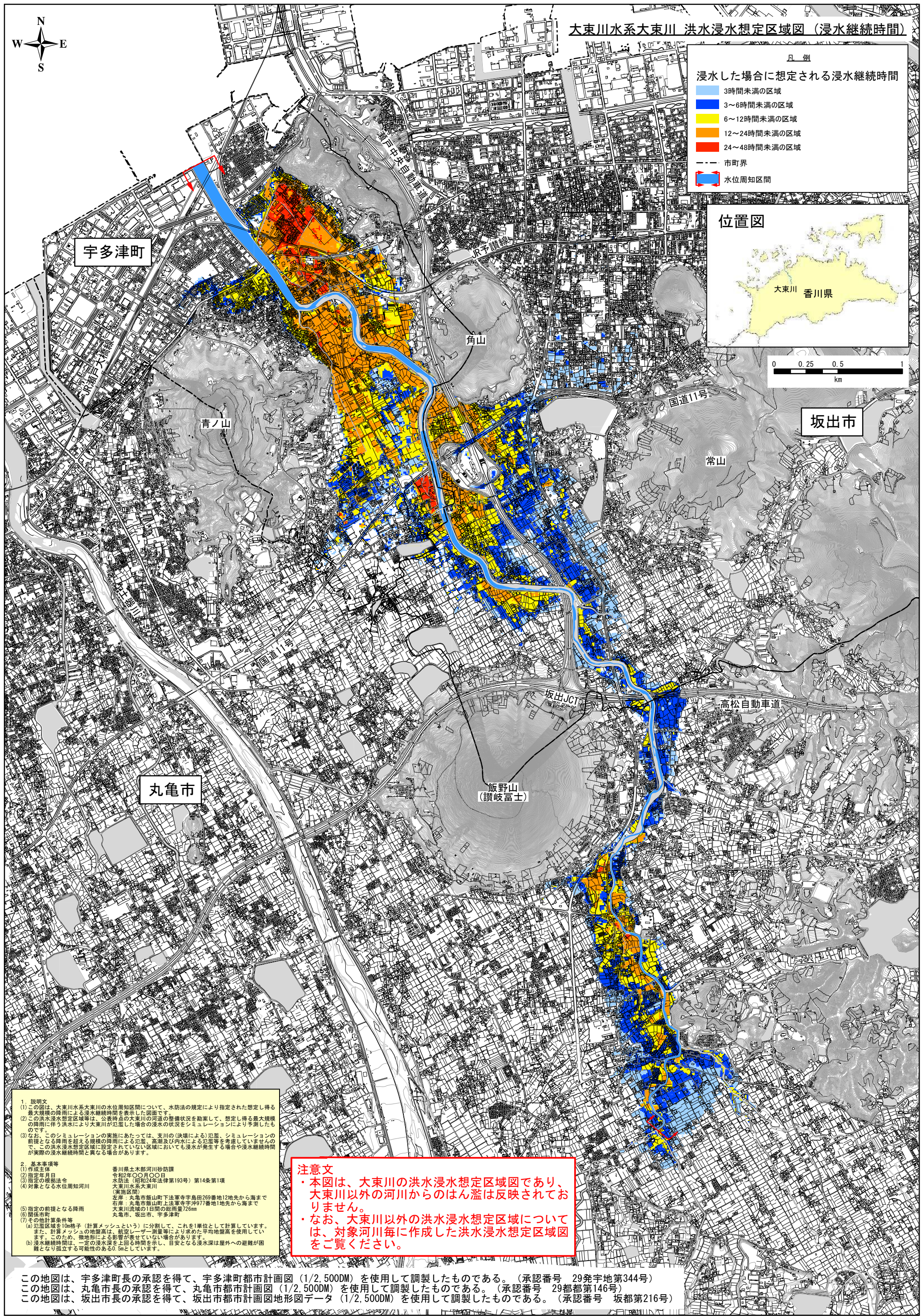
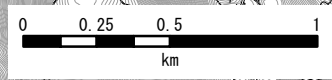
凡例

浸水した場合に想定される浸水継続時間

- 3時間未満の区域
- 3～6時間未満の区域
- 6～12時間未満の区域
- 12～24時間未満の区域
- 24～48時間未満の区域

--- 市町界

水位周知区間



1. 説明文
 (1) この図は、大東川水系大東川の水位周知区間について、水防法の規定により指定された想定し得る最大規模の降雨による浸水継続時間を表示した図面です。
 (2) この洪水浸水想定区域等は、公定時刻の大東川の河道の整備状況を勘案して、想定し得る最大規模の降雨に伴う洪水により大東川が氾濫した場合の浸水の状況をシミュレーションにより予測したものです。
 (3) なお、このシミュレーションの実施にあたっては、支川の（決壊による）氾濫、シミュレーションの前線となる降雨を超える規模の降雨による氾濫、高潮及び内水による氾濫等を考慮していませんので、この洪水浸水想定区域に設定されていない区域においても浸水が発生する場合や浸水継続時間が実際の浸水継続時間と異なる場合があります。

2. 基本事項等
 (1) 作成主体 香川県土木部河川砂防課
 (2) 指定年月日 令和2年〇〇月〇〇日
 (3) 指定の根拠法令 水防法（昭和24年法律第193号）第14条第1項
 (4) 対象となる水位周知河川 大東川（実施区間）
 左岸：丸亀市飯山町下法華寺宇島田269番地12地先から海まで
 右岸：丸亀市飯山町上法華寺宇沖977番地1地先から海まで
 大東川流域の1日間の総雨量726mm
 (5) 指定の前線となる降雨 丸亀市、坂出市、宇多津町
 (6) 関係市町 丸亀市、坂出市、宇多津町
 (7) その他計算条件等
 (a) 氾濫区域を10m格子（計算メッシュという）に分割して、これを1単位として計算しています。また、計算メッシュの地盤高は、航空レーザー測量等により求めた平均地盤高を使用しています。このため、微地形による影響が表せていない場合があります。
 (b) 浸水継続時間は、一定の浸水深を上回る時間を示し、目安となる浸水深は屋外への避難が困難となり孤立する可能性のある0.5mとしています。

注意文

- ・本図は、大東川の洪水浸水想定区域図であり、大東川以外の河川からのはん濫は反映されておりません。
- ・なお、大東川以外の洪水浸水想定区域については、対象河川毎に作成した洪水浸水想定区域図をご覧ください。

この地図は、宇多津町長の承認を得て、宇多津町都市計画図（1/2,500DM）を使用して調製したものである。（承認番号 29発宇地第344号）
 この地図は、丸亀市長の承認を得て、丸亀市都市計画図（1/2,500DM）を使用して調製したものである。（承認番号 29都第146号）
 この地図は、坂出市長の承認を得て、坂出市都市計画図地形図データ（1/2,500DM）を使用して調製したものである。（承認番号 坂都第216号）