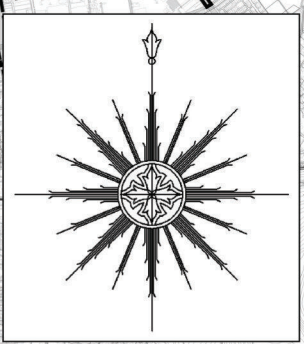
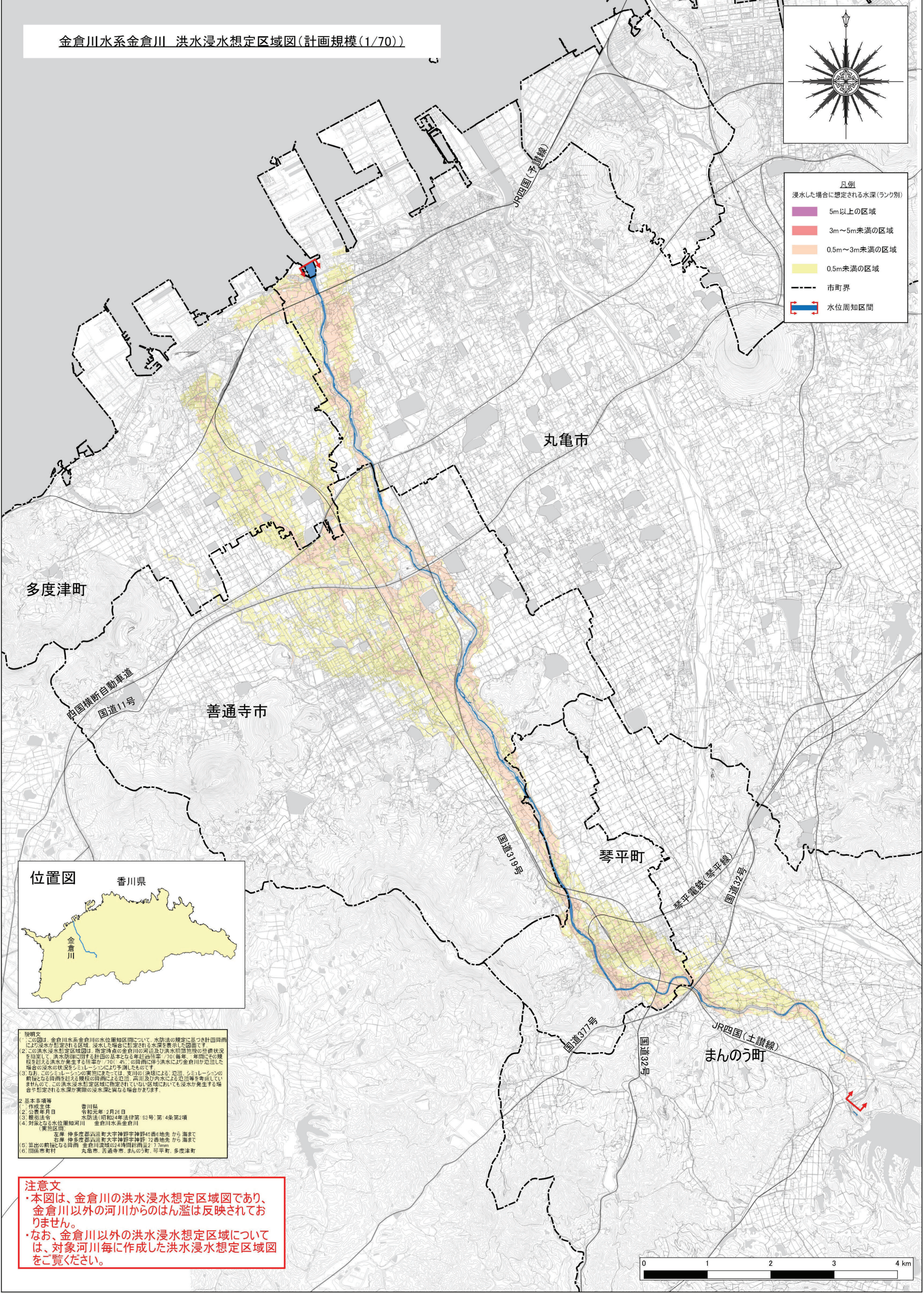


金倉川水系金倉川 洪水浸水想定区域図(計画規模(1/70))



凡例
浸水した場合に想定される水深(ランク別)

5m以上の区域
3m~5m未満の区域
0.5m~3m未満の区域
0.5m未満の区域
市町界
水位周知区間



説明文
この図は、金倉川水系金倉川水位周知区間について、水防法の規定に基づき計画降雨により浸水が想定される区域、浸水した場合に想定される水深を表示した図面です。
2. この洪水浸水想定区域図は、指定時点の金倉川の河道及び洪水調節施設の整備状況を踏まえて、洪水防衛に関する計画の基本となる年総雨量率(70/毎年、年間)にその規模を超える洪水が発生する確率が、70(%)の降雨に伴う洪水により金倉川が氾濫した場合の浸水の状況をシミュレーションにより予測したものです。
3. なお、このシミュレーションの実施にあたっては、支川の(決壊による)氾濫、シミュレーションの前段となる降雨を超える規模の降雨による氾濫、高潮及び内水による氾濫等を考慮していません。この洪水浸水想定区域に指定されていない区域においても浸水が発生する場合があります。浸水が実際の浸水深と異なる場合があります。

2. 基本事項等
作成主体 香川県
作成年月日 令和元年 2月26日
根拠法令 水防法(昭和24年法律第 93号)第4条第2項
対象となる水位周知区間 金倉川水系金倉川(実施区間)
左岸 仲多度郡高瀬町大字神野字神野45番6地先 から 海まで
右岸 仲多度郡高瀬町大字神野字神野72番地先 から 海まで
5. 算出の前段となる降雨 金倉川流域の24時間総雨量27.7mm
6. 関係市町村 丸亀市、善通寺市、まんこのう町、琴平町、多度津町

注意文
・本図は、金倉川の洪水浸水想定区域図であり、金倉川以外の河川からのはん濫は反映されてお
りません。
・なお、金倉川以外の洪水浸水想定区域については、対象河川毎に作成した洪水浸水想定区域図
をご覧ください。

