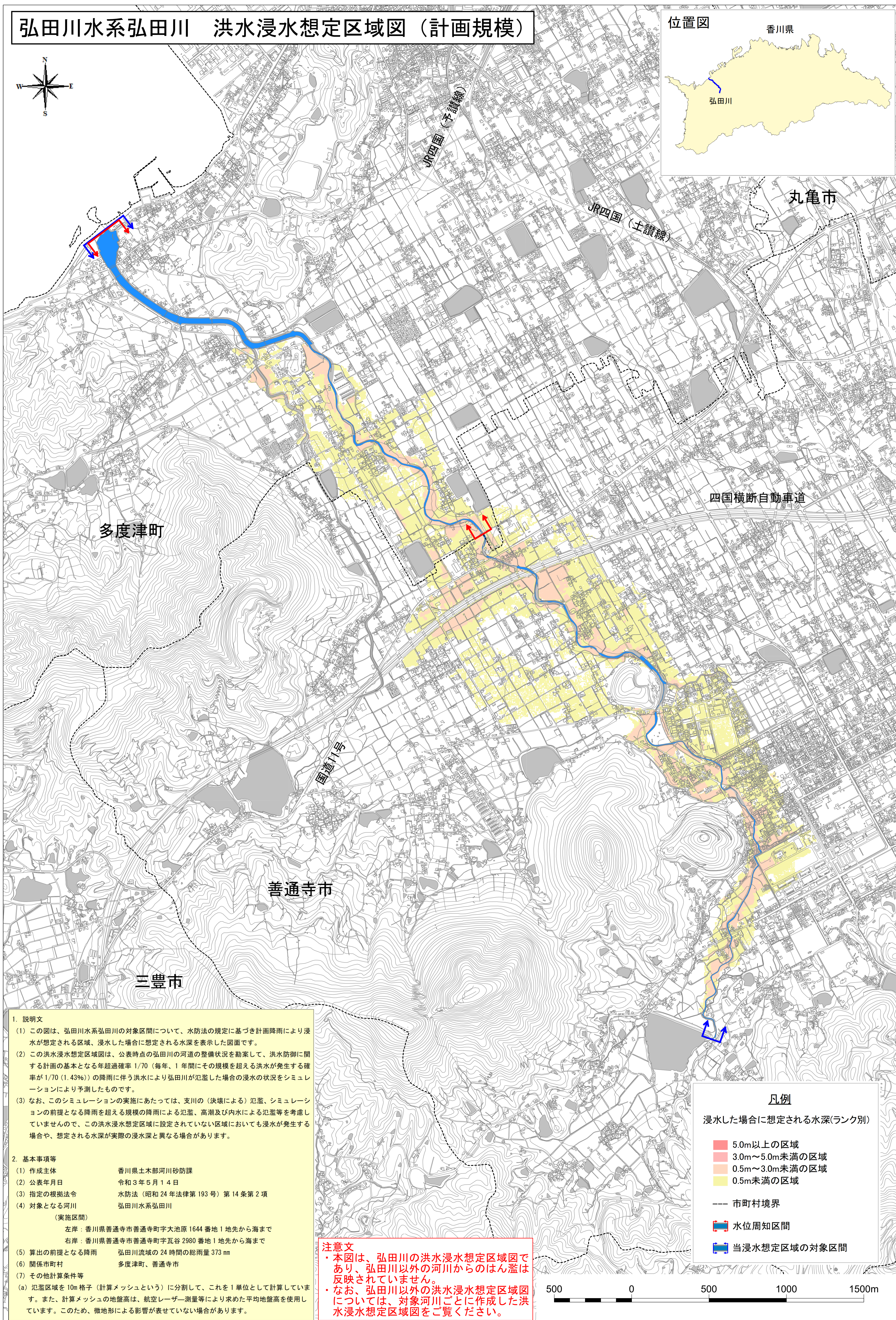
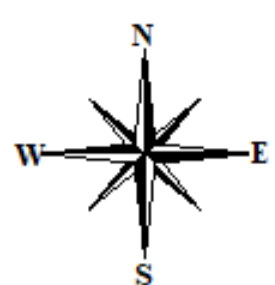


弘田川水系弘田川 洪水浸水想定区域図 (計画規模)

位置図

香川県

弘田川



1. 説明文

- (1) この図は、弘田川水系弘田川の対象区間について、水防法の規定に基づき計画降雨により浸水が想定される区域、浸水した場合に想定される水深を表示した図面です。
- (2) この洪水浸水想定区域図は、公表時点の弘田川の河道の整備状況を勘案して、洪水防御に関する計画の基本となる年超過確率 1/70 (毎年、1 年間にその規模を超える洪水が発生する確率が 1/70 (1.43%)) の降雨に伴う洪水により弘田川が氾濫した場合の浸水の状況をシミュレーションにより予測したものです。
- (3) なお、このシミュレーションの実施にあたっては、支川 (決壊による) 氾濫、シミュレーションの前提となる降雨を超える規模の降雨による氾濫、高潮及び内水による氾濫等を考慮していませんので、この洪水浸水想定区域に設定されていない区域においても浸水が発生する場合や、想定される水深が実際の浸水深と異なる場合があります。

2. 基本事項等

- (1) 作成主体 香川県土木部河川砂防課
- (2) 公表年月日 令和 3 年 5 月 1 4 日
- (3) 指定の根拠法令 水防法 (昭和 24 年法律第 193 号) 第 14 条第 2 項
- (4) 対象となる河川 弘田川水系弘田川
(実施区間)
左岸: 香川県善通寺市善通寺町字大池原 1644 番地 1 地先から海まで
右岸: 香川県善通寺市善通寺町字瓦谷 2980 番地 1 地先から海まで
- (5) 算出の前提となる降雨 弘田川流域の 24 時間の総雨量 373 mm
- (6) 関係市町村 多度津町、善通寺市
- (7) その他計算条件等
(a) 氾濫区域を 10m 格子 (計算メッシュという) に分割して、これを 1 単位として計算しています。また、計算メッシュの地盤高は、航空レーザー測量等により求めた平均地盤高を使用しています。このため、微地形による影響が表せていない場合があります。

注意文

- ・本図は、弘田川の洪水浸水想定区域図であり、弘田川以外の河川からのはん濫は反映されていません。
- ・なお、弘田川以外の洪水浸水想定区域図については、対象河川ごとに作成した洪水浸水想定区域図をご覧ください。

凡例

浸水した場合に想定される水深(ランク別)

- 5.0m以上の区域
- 3.0m~5.0m未満の区域
- 0.5m~3.0m未満の区域
- 0.5m未満の区域

--- 市町村境界

水位周知区間

当浸水想定区域の対象区間

500 0 500 1000 1500m