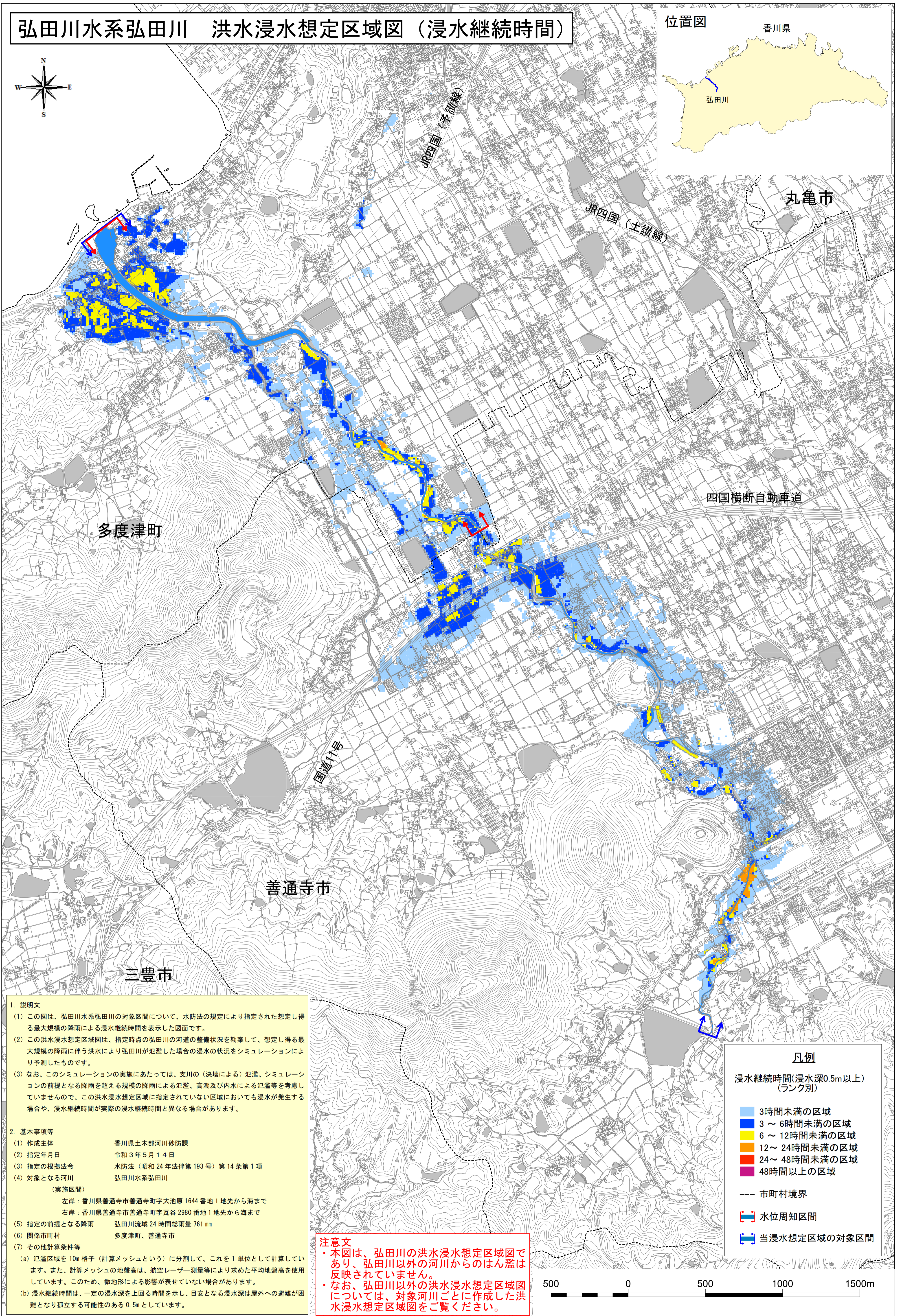
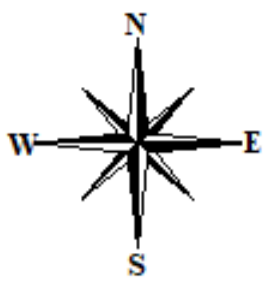


弘田川水系弘田川 洪水浸水想定区域図（浸水継続時間）

位置図

香川県

弘田川



1. 説明文

- (1) この図は、弘田川水系弘田川の対象区間について、水防法の規定により指定された想定し得る最大規模の降雨による浸水継続時間を表示した図面です。
- (2) この洪水浸水想定区域図は、指定時点の弘田川の河道の整備状況を勘案して、想定し得る最大規模の降雨に伴う洪水により弘田川が氾濫した場合の浸水の状況をシミュレーションにより予測したものです。
- (3) なお、このシミュレーションの実施にあたっては、支川の（決壊による）氾濫、シミュレーションの前提となる降雨を超える規模の降雨による氾濫、高潮及び内水による氾濫等を考慮していませんので、この洪水浸水想定区域に指定されていない区域においても浸水が発生する場合があります。浸水継続時間が実際の浸水継続時間と異なる場合があります。

2. 基本事項等

- | | |
|-------------|--------------------------|
| (1) 作成主体 | 香川県土木部河川砂防課 |
| (2) 指定年月日 | 令和3年5月14日 |
| (3) 指定の根拠法令 | 水防法（昭和24年法律第193号）第14条第1項 |
| (4) 対象となる河川 | 弘田川水系弘田川 |

（実施区間）

左岸：香川県善通寺市善通寺町字大池原1644番地1地先から海まで
右岸：香川県善通寺市善通寺町字瓦谷2980番地1地先から海まで

- | | |
|----------------|-------------------|
| (5) 指定の前提となる降雨 | 弘田川流域24時間総雨量761mm |
| (6) 関係市町村 | 多度津町、善通寺市 |
| (7) その他計算条件等 | |

- (a) 氾濫区域を10m格子（計算メッシュという）に分割して、これを1単位として計算しています。また、計算メッシュの地盤高は、航空レーザー測量等により求めた平均地盤高を使用しています。このため、微地形による影響が表せていない場合があります。
- (b) 浸水継続時間は、一定の浸水深を上回る時間を示し、目安となる浸水深は屋外への避難が困難となり孤立する可能性のある0.5mとしています。

凡例

浸水継続時間(浸水深0.5m以上)
(ランク別)

- 3時間未満の区域
- 3～6時間未満の区域
- 6～12時間未満の区域
- 12～24時間未満の区域
- 24～48時間未満の区域
- 48時間以上の区域

--- 市町村境界

水位周知区間

当浸水想定区域の対象区間

注意文

- ・本図は、弘田川の洪水浸水想定区域図であり、弘田川以外の河川からのはん濫は反映されていません。
- ・なお、弘田川以外の洪水浸水想定区域図については、対象河川ごとに作成した洪水浸水想定区域図をご覧ください。

500 0 500 1000 1500m