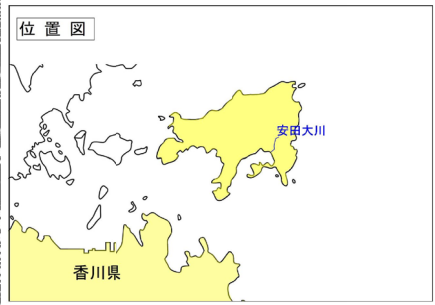
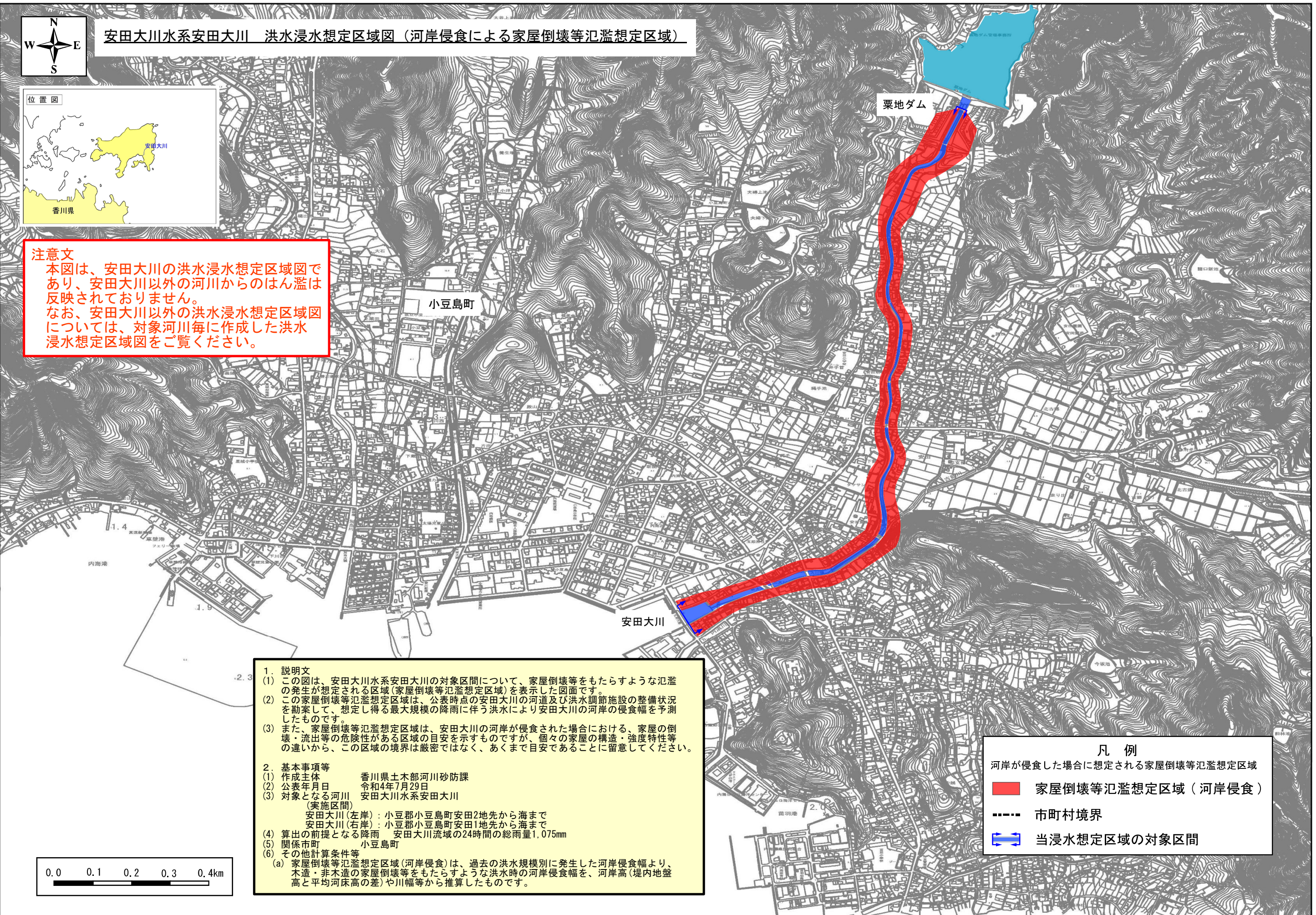




# 安田大川水系安田大川 洪水浸水想定区域図（河岸侵食による家屋倒壊等氾濫想定区域）



**注意文**  
本図は、安田大川の洪水浸水想定区域図であり、安田大川以外の河川からのはん濫は反映されておりません。  
なお、安田大川以外の洪水浸水想定区域図については、対象河川毎に作成した洪水浸水想定区域図をご覧ください。



1. 説明文
  - (1) この図は、安田大川水系安田大川の対象区間について、家屋倒壊等をもたらすような氾濫の発生が想定される区域(家屋倒壊等氾濫想定区域)を表示した図面です。
  - (2) この家屋倒壊等氾濫想定区域は、公表時点の安田大川の河道及び洪水調節施設の整備状況を勘案して、想定し得る最大規模の降雨に伴う洪水により安田大川の河岸の侵食幅を予測したものです。
  - (3) また、家屋倒壊等氾濫想定区域は、安田大川の河岸が侵食された場合における、家屋の倒壊・流出等の危険性がある区域の目安を示すものですが、個々の家屋の構造・強度特性等の違いから、この区域の境界は厳密ではなく、あくまで目安であることに留意してください。
2. 基本事項等
  - (1) 作成主体 香川県土木部河川砂防課
  - (2) 公表年月日 令和4年7月29日
  - (3) 対象となる河川 安田大川水系安田大川  
(実施区間)  
安田大川(左岸): 小豆郡小豆島町安田2地先から海まで  
安田大川(右岸): 小豆郡小豆島町安田1地先から海まで
  - (4) 算出の前提となる降雨 安田大川流域の24時間の総雨量1,075mm
  - (5) 関係市町 小豆島町
  - (6) その他計算条件等
    - (a) 家屋倒壊等氾濫想定区域(河岸侵食)は、過去の洪水規模別に発生した河岸侵食幅より、木造・非木造の家屋倒壊等をもたらすような洪水時の河岸侵食幅を、河岸高(堤内地盤高と平均河床高の差)や川幅等から推算したものです。

**凡例**

- 河岸が侵食した場合に想定される家屋倒壊等氾濫想定区域
- 家屋倒壊等氾濫想定区域（河岸侵食）
- 市町村境界
- ⇄ 当浸水想定区域の対象区間



この地図は、小豆島町長の承認を得て、同町所管の測量成果である小豆島町都市計画図を複製したものである。（承認番号：小建発第52号）