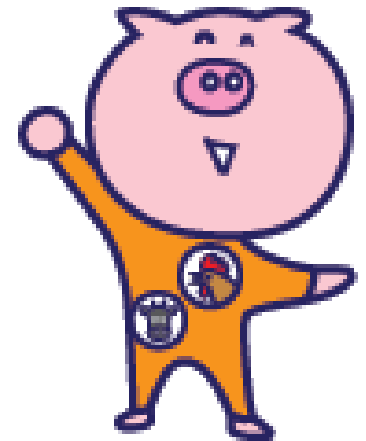


香川県の皆さまに知って欲しい！

脳卒中(のうそっちゅう)のこと

香川県健康福祉総務課



はじめに

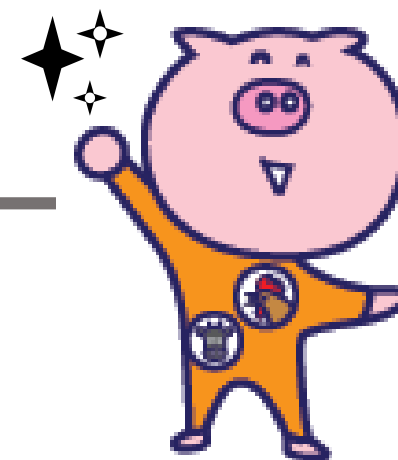
- 本パワーポイントは、香川県が香川大学に委託して実施した「令和4年度 香川県脳卒中患者実態調査」をもとに、【香川県の皆さまに知って欲しい脳卒中のことをまとめたもの】です。



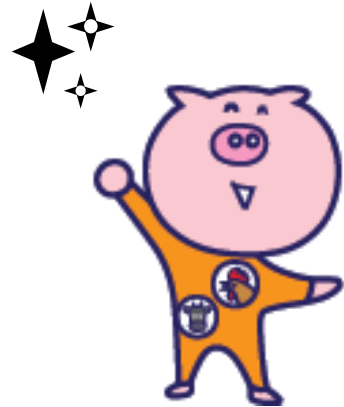
かがわ健康ポイント事業「マイチャレかがわ！」
の応援キャラクター おりぶー

香川県の皆さまに知って欲しい！脳卒中のこと

- STEP1: 脳卒中という病気のことを知ろう
- STEP2: 脳卒中患者はどれくらいいるのか知ろう
- STEP3: 脳卒中を予防しよう！
- STEP4: 脳卒中患者を支えてくれる治療や医療機関のことを知ろう
- STEP5: こんなときは脳卒中かも？「ACT FAST」！



香川県の脳卒中のことを知りたい！
そこで、川西先生に脳卒中の現状を調べていただきました。



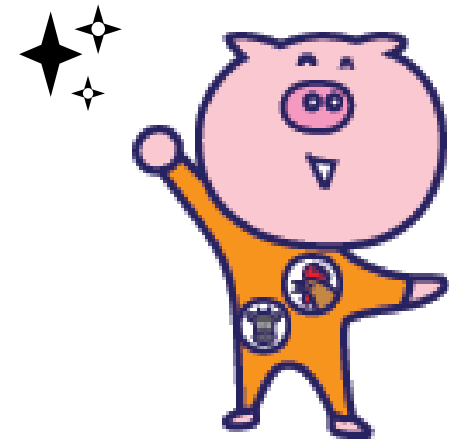
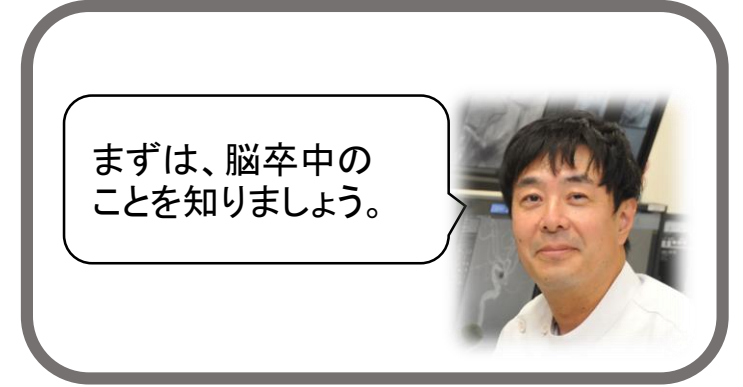
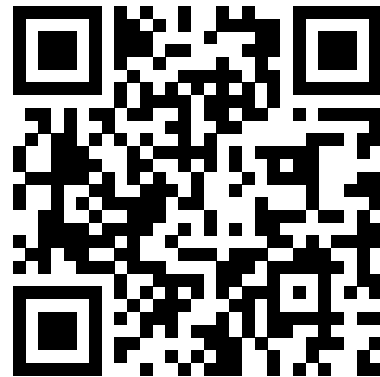
香川大学脳神経外科 准教授
川西 正彦 先生

STEP1 : 脳卒中のことを知ろう

動画：「脳卒中ってなあに？」

※本動画は、小学生向けに作成されています

(<https://youtu.be/gewkAYT0E3A>)

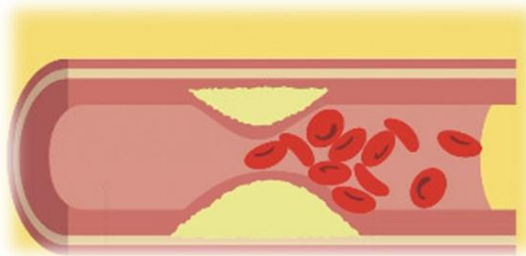


引用先：香川大学医学部附属病院 脳卒中・心臓病等総合支援センター

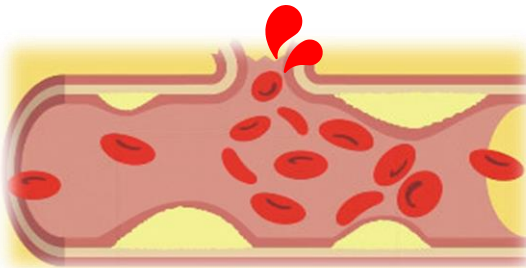
STEP1 : 脳卒中のことを知ろう

「脳卒中ってなあに？」

脳の血管がつまったり



脳の血管が破れたり



脳にダメージを受ける病気



動画の補足を
しますね。

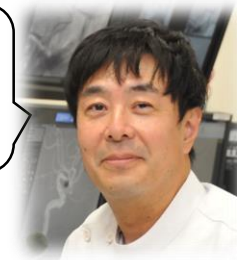


STEP1 : 脳卒中のことを知ろう

脳卒中

脳の血管がつまったり破れたりする
脳にダメージを受ける病気

脳卒中には、
主に3種類あります



脳の血管がつまるタイプ

脳梗塞

(のうこうそく)

脳の血管がつまっ
たり狭くなる

脳の血管が破けるタイプ

脳出血

(のうしゅっけつ)

脳の中の細かい血管
が破れて出血する

くも膜下出血

(くもまくかしゅっけつ)

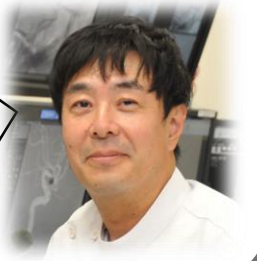
脳の表面の動脈瘤（大きなこぶ）
が破けてくも膜下腔という隙間に
出血する

STEP2: 脳卒中患者はどれくらいいるのか知ろう

脳卒中

脳の血管がつまったり破れたりする
脳にダメージを受ける病気

香川の脳卒中患者は、
全国平均と同等か
やや多い傾向です。



脳の血管がつまるタイプ

脳梗塞

※

香川 179人 / 100,000人
全国平均 177人 / 100,000人

脳の血管が破けるタイプ

脳出血

※

香川 53人 / 100,000人
全国平均 56人 / 100,000人

くも膜下出血

※

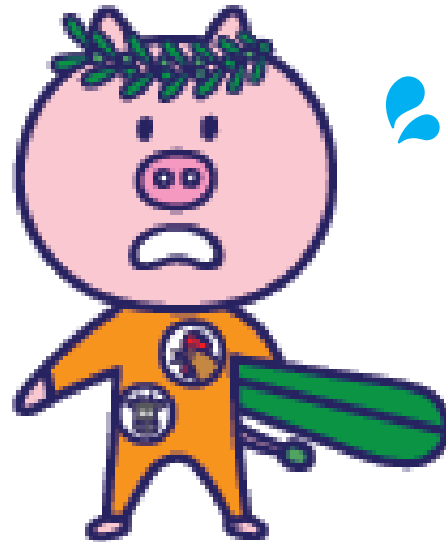
香川 17人 / 100,000人
全国平均 16人 / 100,000人

※患者数（発症7日以内） / 人口10万人

STEP2:脳卒中患者はどれくらいいるのか知ろう

- まとめ

- ☑香川県の脳卒中患者は、全国平均と同等かやや多い傾向
➡香川県民は、脳卒中の予防が大事

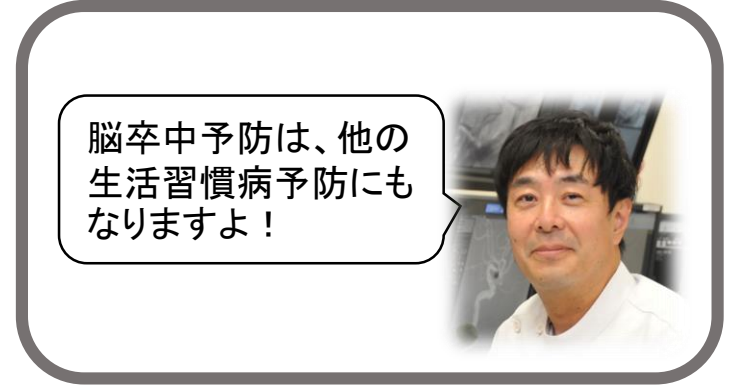
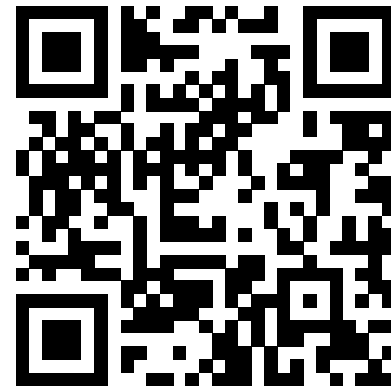


STEP3:脳卒中を予防しよう!

「脳卒中を予防するには？」

※本動画は、小学生を対象としています。

(<https://youtu.be/iAIDjx3Bs4s>)



引用先：香川大学医学部附属病院 脳卒中・心臓病等総合支援センター

STEP3:脳卒中を予防しよう!

脳卒中は生活習慣病を予防することで防げる!香川県民の健康づくりを応援する無料アプリ

「かがわ健康ポイント事業マイチャレかがわ!」も活用ください

歩いた分が健康ポイントになる歩数計機能

健康診断・社会参加・体重入力でボーナス健康ポイントもGETできる。

歩数グラフや体重・BMI・血圧・体温等、健康管理もできます。

※機能の追加は、随時行います。

ダウンロードはこちらから

iPhone版

Android版

App Store からダウンロード

Google Play で手に入れよう

「マイチャレ(=毎日続ける私の健康づくりの目標)」の意味。ウォーキングや朝ごはんを食べるなどの「マイチャレ(目標)」達成、健康診断の受診や社会参加に健康ポイントを付与します。一定の健康ポイントをためると、「マイチャレカード(特典カード)」がもらえます。協力店でカードを提示するとサービスを受けられたり、賞品があたる抽選にも参加できます。

STEP3: 脳卒中を予防しよう!

アプリ以外でも下記で配布している「かがわ健康ポイント事業マイチャレかがわ！」の記録用紙(紙)を使って参加もできます。

高松市	高松市保健センター	087-839-2363
	高松市仏生山保健センター	087-889-7772
	山田保健ステーション	087-848-6581
	勝賀保健ステーション	087-882-7971
	牟礼保健ステーション	087-845-5249
	香川保健ステーション	087-879-0371
	国分寺保健ステーション	087-874-8200
丸亀市	保険課 (本庁1階)	0877-24-8842
	健康課 (新庁舎2階)	0877-24-8806
	飯山市民総合センター	0877-98-7953
	綾歌市民総合センター	0877-86-5510
	本島市民センター	0877-27-3222
	広島市民センター	0877-29-2030
坂出市	けんこう課	0877-44-5006
善通寺市	保健課	0877-63-6308
観音寺市	健康増進課	0875-23-3927

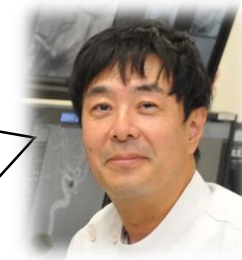
さぬき市	国保・健康課	0879-26-9907
	生活環境課	087-894-1119
東かがわ市	保健課	0879-26-1229
三豊市	健康課	0875-73-3014
土庄町	健康福祉課	0879-62-7002
小豆島町	健康づくり福祉課	0879-82-7038
三木町	住民健康課 保険医療係	087-891-3303
直島町	住民福祉課	087-892-3400
宇多津町	保健センター	0877-49-8008
綾川町	健康福祉課 (えがお)	087-876-2525
	健康福祉課 (いきいきセンター)	087-878-2212
	保険年金課	087-876-1593
琴平町	子ども・保険課	0877-75-6705
多度津町	高齢者保険課	0877-33-4488
まんのう町	福祉保険課	0877-73-0124



STEP4: 脳卒中患者を支えてくれる治療や医療機関のことを知ろう

「脳卒中の中でも多い**脳梗塞の治療**」は**1分でも早く**！

治療の選択肢が増える
ので**時間**が重要で
す！！



時間

00:00



脳梗塞の症状(P20)が現れる

04:30

脳梗塞の発症後、**4.5時間以内**にしか行えない

「**t-PA**(ティーピーエー)」治療 …脳の血管を詰まらせていた血栓(血の塊)を溶かす治療

08:00

脳梗塞の発症後、**8時間以内**なら行える

「**血栓回収療法**(けっせんかいしゅうりょうほう)」

…カテーテルの先端についた医療用器具で、脳の血管に詰まっている血栓を取り除く治療

その他: 点滴・他の薬の使用など

※いずれも適応の治療適応基準を満たす場合

STEP4: 脳卒中患者を支えてくれる治療や医療機関のことを知ろう

「脳卒中の中でも多い**脳梗塞の治療**」の治療実績

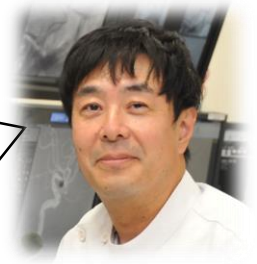
時間

00:00



脳梗塞の症状(P20)が現れる

香川の脳梗塞の治療は、
全国平均と同等かやや
できている傾向です。



04:30

「**t-PA**」治療…脳の血管を詰まらせていた血栓(血の塊)を溶かす治療

rt-PA静注療法単独

香川	19人 / 100,000人	※
全国平均	12人 / 100,000人	

08:00

「**血栓回収療法**」…カテーテルの先端についた医療用器具で、脳の血管に詰まっている血栓を取り除く治療

機械的血栓回収療法
(rt-PA事前投与含む)

香川	15人 / 100,000人	※
全国平均	13人 / 100,000人	

※患者数/人口10万人

STEP4: 脳卒中患者を支えてくれる治療や医療機関のことを知ろう

「医療機関にいる支援者」

・ 医師

・ 日本神経学会 神経内科専門医 ※
(香川 13人 / 1,000,000人、全国平均 17人 / 1,000,000人)

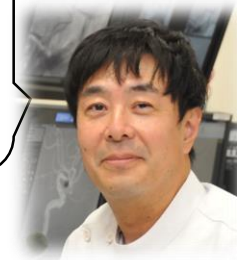
・ 日本脳神経外科学会 専門医 ※
(香川 45人 / 1,000,000人、全国平均 34人 / 1,000,000人)

・ 日本脳卒中学会 専門医 ※
(香川 25人 / 1,000,000人、全国平均 24人 / 1,000,000人)

・ 日本脳神経血管内治療学会 指導医含む専門医 ※
(香川 16人 / 1,000,000人、全国平均 12人 / 1,000,000人)

・ 脳血栓回収療法実施医 ※
(香川 7人 / 1,000,000人、全国平均 4人 / 1,000,000人)

香川の医師は、全国平均と比べやや多い傾向です。



※医師数/人口100万人

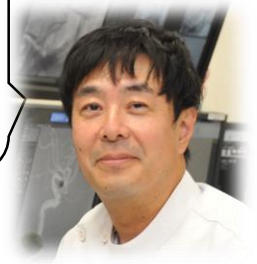
STEP4: 脳卒中患者を支えてくれる治療や医療機関のことを知ろう

「医療機関にいる支援者」

- **脳卒中リハビリテーション認定看護師**
(香川 6人/ 1,000,000人、全国平均 4人 / 1,000,000人) ※
- **理学療法士**
(香川 211人/ 1,000,000人、全国平均 184人/ 1,000,000人) ※
- **作業療法士**
(香川 103人/ 1,000,000人、全国平均 92人/ 1,000,000人) ※
- **言語聴覚士**
(香川 51人/ 1,000,000人、全国平均 44人/ 1,000,000人) ※

など

香川の医師以外の
医療従事者は、全国
平均と比べやや多
い傾向です



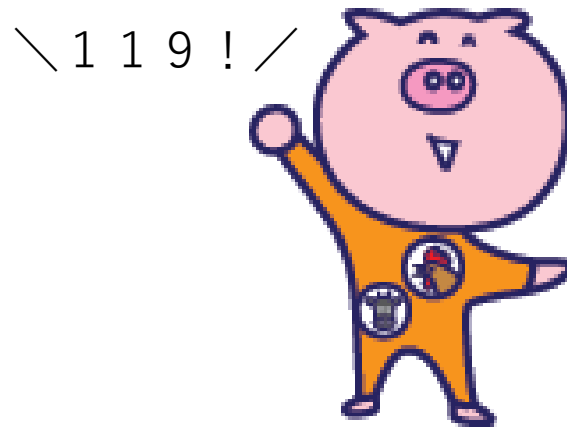
※医療従事者数/ 人口100万人

STEP3: 脳卒中患者を支えてくれる治療や医療機関のことを知ろう

• まとめ

- ☑脳梗塞は、医療機関へ受診する時間が早いほど治療の選択肢が増える
- ☑香川の脳梗塞の治療は、全国平均と同等かややできている傾向
- ☑香川の医療機関の支援者は、全国平均よりやや多い傾向

➡医療機関へ早く受診すれば、効果的な治療を受けられる可能性がある
脳卒中かもしれないと思ったら、医療機関をすぐ受診することが大事！
(かかりつけ医 または 119番に電話を！)

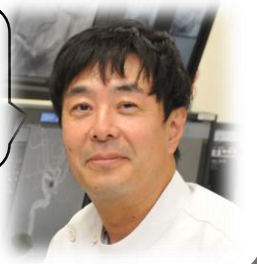


STEP5:こんなときは脳卒中かも? 「ACT FAST (アクト ファースト)」!

FAS ひとつでもみられたら, 脳卒中である確率は約70%

FAST (速く) というチェックリスト

少しでも気になれば
ためらわずに
早く医療機関へ!



F

顔のマヒ
(顔がゆがむ)

- ・かとの片側が垂れ下がる
- ・ゆがみがある



Face

A

腕のマヒ
(腕に力が入らない)

- ・片側が下がる
- ・動きがぎこちない
- ・全く動かない



Arm

S

言葉の障害
(言葉のもつれ)

- ・言葉が上手く出てこない
- ・ろれつがまわらない
- ・周囲の話を理解できない



Speech

T

発症時刻
(時間との勝負)

- ・治療の遅れが後遺症や死亡の危険につながる



Time

おわりに



◆◆調査結果のポイント◆◆

- ①脳卒中予防をすることが大事
- ②脳卒中かもしれないと思ったら、医療機関へすぐ受診することが大事



- 脳卒中のお知らせは、県ホームページ
(<https://www.pref.kagawa.lg.jp/kenkosomu/yobou/jyunkanki/jyunkanki.html>)を
ご覧ください。
- 脳卒中のことについての情報は、県内初の循環器病に関する総合的な相談窓口
「香川大学医学部附属病院 脳卒中・心臓病等総合支援センター」HP
(https://www.med.kagawa-u.ac.jp/~nousin_sss/document/)をご覧ください。

＼ご覧になってくださりありがとうございました！／