

令和 2 年度

香川県立病院事業会計決算審査資料

病 院 局

目 次

I 令和2年度県立病院事業決算概要	1
II 収益的収入及び支出比較表	8
III 資本的収入及び支出比較表	10
IV 病院別残高貸借対照表	11
V 令和2年度県立病院事業会計経営分析資料	14

I 令和2年度 県立病院事業決算概要

1 病床数

(単位：床、%)

区分	病床数 (令和3年3月31日現在)				病床利用率			備考
	中央病院	丸亀病院	白鳥病院	計	2年度	元年度	元年度 全国平均	
一般	[526] 526	[]	[148] 148	[674] 674	[67.0] 67.0	[77.1] 76.4	74.6	全国平均は都道府県立病院の平均である。
結核	[5] 5	[]	[]	[5] 5	[29.1] 29.1	[13.8] 13.8	12.5	〃
精神	[]	[156] 215	[]	[156] 215	[58.5] 42.4	[61.1] 44.4	65.5	〃
感染症	[2] 2	[]	[]	[2] 2	[]	[]	4.3	〃
計	[533] 533	[156] 215	[148] 148	[837] 896	[65.0] 60.7	[73.6] 68.2	71.7	〃

[] は、稼働病床数及び稼働病床に対する病床利用率である。

2 職員数

(単位：人)

区分	中央病院	丸亀病院	白鳥病院	県立病院課	計	前年度末	増減	備考
医師	137	7	13		157	154	3	県立病院課には病院事業管理者及び病院局長を含む。
看護部門	627	68	90		785	782	3	
医療技術部門	169	13	26		208	206	2	
事務部門	54	13	9	20	96	89	7	
計	987	101	138	20	1,246	1,231	15	
定数外職員	323	43	63	1	430	432	△ 2	
合計	1,310	144	201	21	1,676	1,663	13	

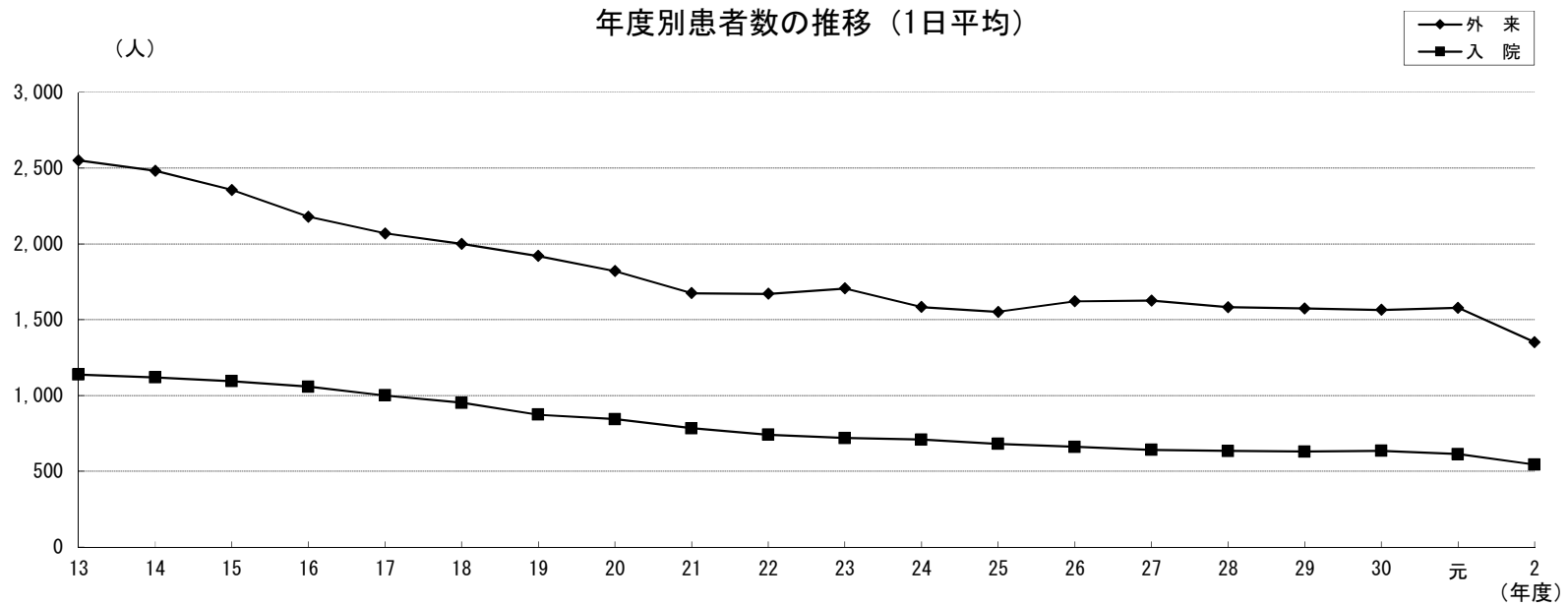
※令和3年3月31日現在

3 患者数

(単位：人)

区 分		中央病院	丸亀病院	白鳥病院	計	前年度	増減
入 院	延 患 者 数	134,750	33,302	30,590	198,642	224,191	△ 25,549
	1 日 平 均	369	91	84	544	612	△ 68
外 来	延 患 者 数	227,212	28,162	73,133	328,507	379,014	△ 50,507
	1 日 平 均	935	116	301	1,352	1,579	△ 227
計	延 患 者 数	361,962	61,464	103,723	527,149	603,205	△ 76,056
	1 日 平 均	1,304	207	385	1,896	2,191	△ 295

入院診療日数は令和元年度より1日少ない365日、外来診療日数は令和元年度より3日多い243日



4 令和2年度決算額

(単位：千円、税抜)

区分	中央病院	丸亀病院	白鳥病院	計
病院事業収益	24,117,252	1,825,222	3,006,269	28,948,743
収益	医業収益	17,606,309	890,915	20,522,625
	医業外収益	6,182,402	728,622	7,822,493
	特別利益	328,541	205,685	603,625
病院事業費用	22,361,920	1,793,389	3,110,761	27,266,070
費用	医業費用	20,986,595	1,724,107	25,629,530
	医業外費用	1,047,760	43,882	1,230,748
	特別損失	327,565	25,400	405,792
純損益	1,755,332	31,833	△ 104,492	1,682,673
累積損益	1,643,854	△ 3,671,947	△ 2,157,414	△ 4,185,507

5 決算額年次推移

(単位：千円、%、税抜)

年度	収益	費用	純損益	累積損益	単年度損益比率	累積損益比率	備考
13	22,479,087	22,073,286	405,801	△ 11,333,961	2.3	△ 64.7	
14	21,695,078	21,178,591	516,487	△ 10,817,474	3.0	△ 62.6	
15	21,414,872	20,956,026	458,846	△ 10,358,628	2.7	△ 60.6	
16	20,874,003	20,893,042	△ 19,039	△ 10,377,667	△ 0.1	△ 62.5	
17	20,126,344	20,000,242	126,102	△ 10,251,565	0.8	△ 61.9	
18	19,874,923	20,808,561	△ 933,638	△ 11,185,203	△ 5.9	△ 70.9	
19	19,386,378	20,266,813	△ 880,435	△ 12,065,638	△ 5.5	△ 75.9	
20	20,257,112	20,713,315	△ 456,203	△ 12,521,841	△ 2.7	△ 75.1	
21	20,162,994	19,928,159	234,835	△ 12,287,006	1.4	△ 71.8	
22	21,103,110	21,088,548	14,562	△ 12,272,444	0.1	△ 69.0	
23	21,145,856	21,124,172	21,684	△ 12,250,760	0.1	△ 67.4	
24	21,231,135	20,719,888	511,247	△ 11,739,513	2.8	△ 64.3	
25	20,759,980	24,131,958	△ 3,371,978	△ 15,111,491	△ 19.2	△ 86.0	
26	23,044,022	25,074,251	△ 2,030,229	△ 16,931,754	△ 10.4	△ 87.0	当年度未処分利益剰余金 209,966
27	24,141,361	26,035,412	△ 1,894,051	△ 18,825,805	△ 9.5	△ 94.9	
28	24,848,057	26,016,560	△ 1,168,503	△ 19,994,308	△ 5.8	△ 99.9	
29	24,805,791	26,423,636	△ 1,617,845	△ 21,612,153	△ 7.9	△ 105.2	
30	25,974,461	27,150,470	△ 1,176,009	△ 4,506,358	△ 5.5	△ 21.2	その他の未処分利益剰余金変動額 18,281,804
元	26,547,700	27,909,522	△ 1,361,822	△ 5,868,180	△ 6.2	△ 26.5	
2	28,948,743	27,266,070	1,682,673	△ 4,185,507	8.2	△ 20.4	

(注) 単年度損益比率=単年度損益÷医業収益×100 累積損益比率=累積損益÷医業収益×100

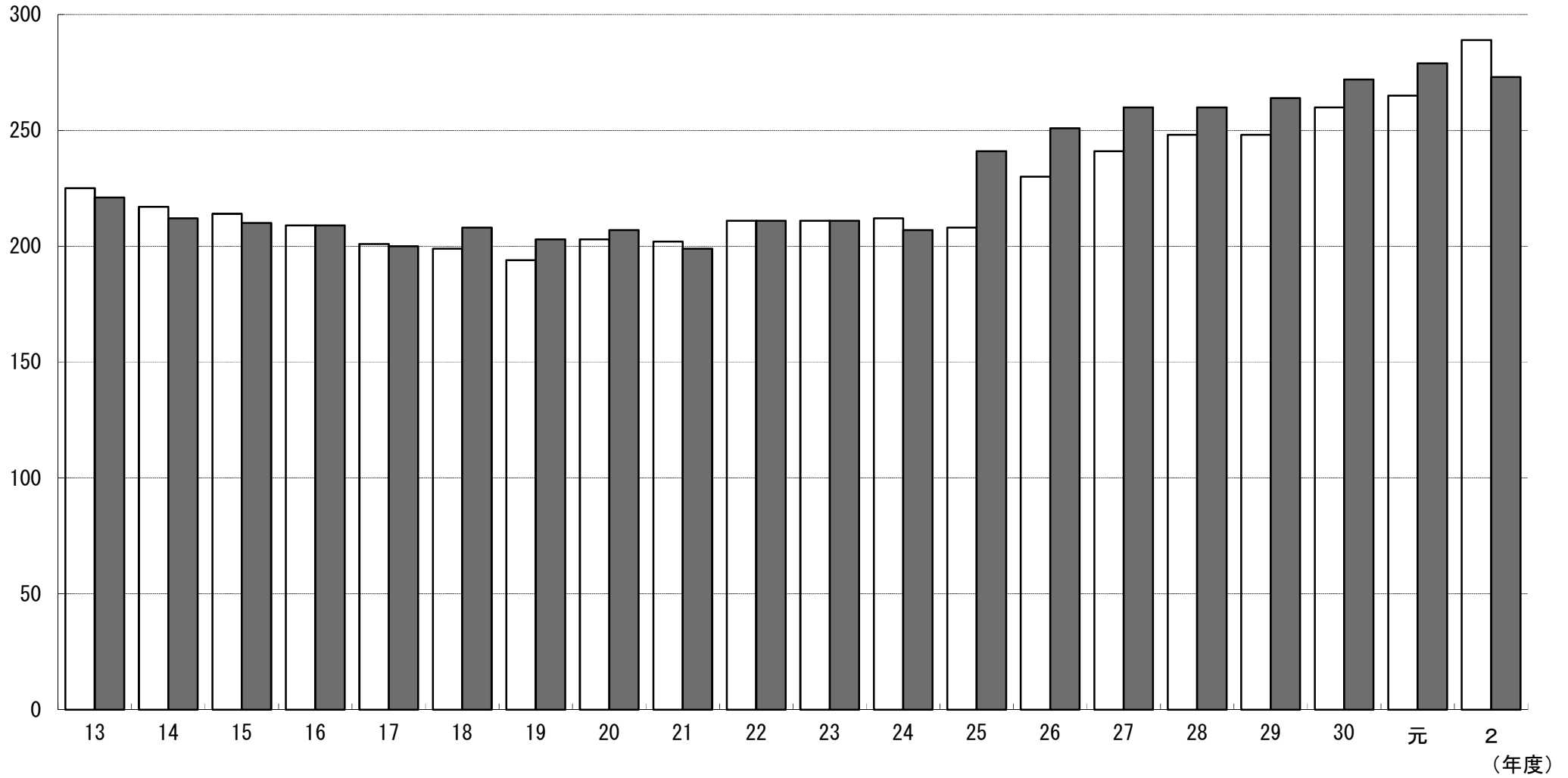
6 収益・費用の推移

(単位：千円、%、税抜)

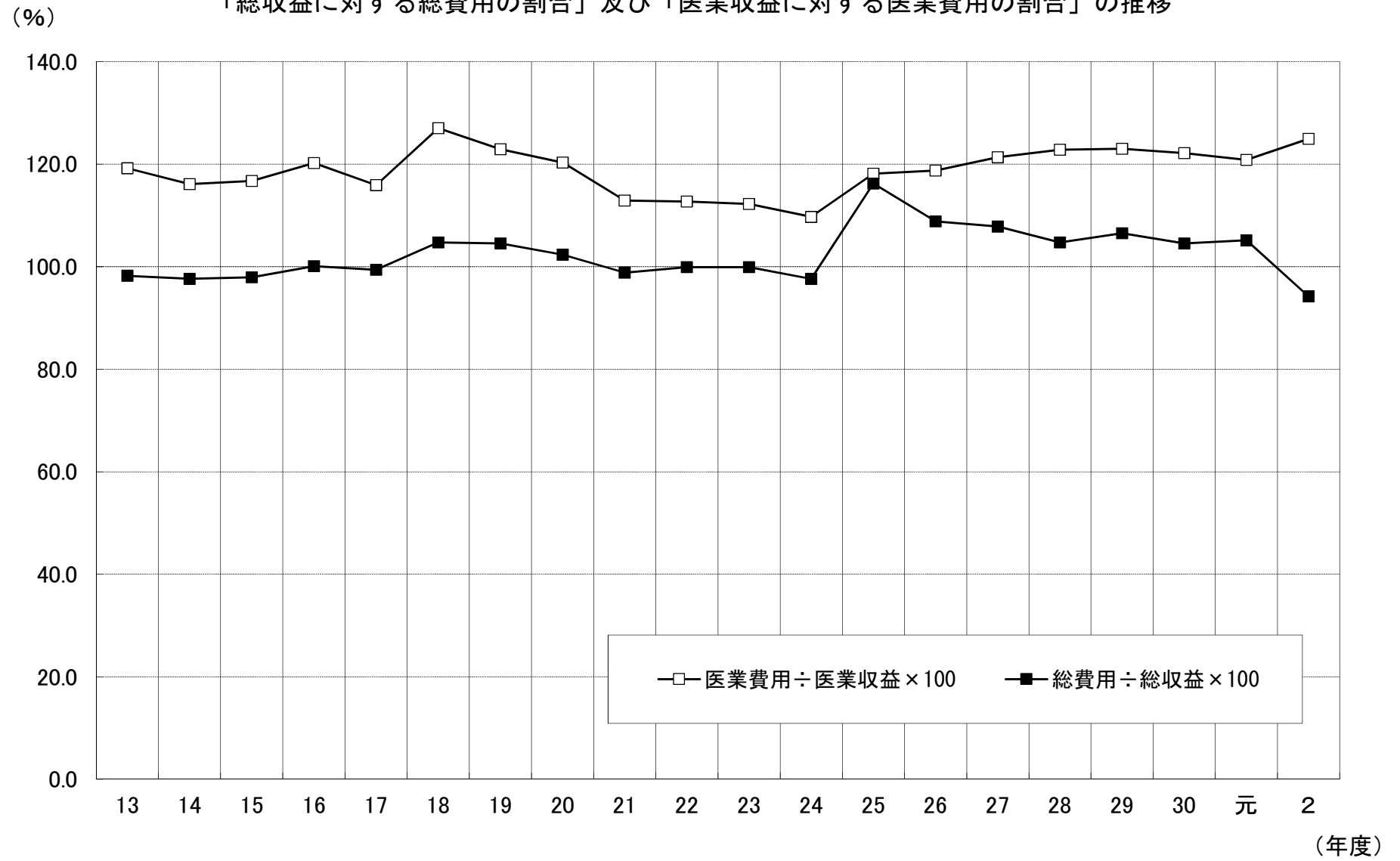
年度	総収益	医業収益	その他収益	総費用	医業費用	その他費用	$\frac{\text{総費用}}{\text{総収益}} \times 100$	$\frac{\text{医業費用}}{\text{医業収益}} \times 100$
13	22,479,087	17,521,185	4,957,902	22,073,286	20,886,902	1,186,384	98.2	119.2
14	21,695,078	17,292,957	4,402,121	21,178,591	20,068,890	1,109,701	97.6	116.1
15	21,414,872	17,088,965	4,325,907	20,956,026	19,947,511	1,008,515	97.9	116.7
16	20,874,003	16,617,031	4,256,972	20,893,042	19,978,849	914,193	100.1	120.2
17	20,126,344	16,553,046	3,573,298	20,000,242	19,179,490	820,752	99.4	115.9
18	19,874,923	15,771,092	4,103,831	20,808,561	20,035,163	773,398	104.7	127.0
19	19,386,378	15,894,773	3,491,605	20,266,813	19,533,415	733,398	104.5	122.9
20	20,257,112	16,678,922	3,578,190	20,713,315	20,068,440	644,875	102.3	120.3
21	20,162,994	17,101,924	3,061,070	19,928,159	19,309,712	618,447	98.8	112.9
22	21,103,110	17,785,768	3,317,342	21,088,548	20,047,711	1,040,837	99.9	112.7
23	21,145,856	18,179,735	2,966,121	21,124,172	20,397,340	726,832	99.9	112.2
24	21,231,135	18,262,619	2,968,516	20,719,888	20,028,047	691,841	97.6	109.7
25	20,759,980	17,562,235	3,197,745	24,131,958	20,745,041	3,386,917	116.2	118.1
26	23,044,022	19,462,946	3,581,076	25,074,251	23,109,377	1,964,874	108.8	118.7
27	24,141,361	19,841,774	4,299,587	26,035,412	24,077,617	1,957,795	107.8	121.3
28	24,848,057	20,010,377	4,837,680	26,016,560	24,571,318	1,445,242	104.7	122.8
29	24,805,791	20,542,639	4,263,152	26,423,636	25,261,583	1,162,053	106.5	123.0
30	25,974,461	21,258,570	4,715,891	27,150,470	25,949,992	1,200,478	104.5	122.1
元	26,547,700	22,115,097	4,432,603	27,909,522	26,709,338	1,200,184	105.1	120.8
2	28,948,743	20,522,625	8,426,118	27,266,070	25,629,530	1,636,540	94.2	124.9

総収益・総費用の推移

(億円)



「総収益に対する総費用の割合」及び「医業収益に対する医業費用の割合」の推移



7 財務状況

(1) 貸借対照表 (令和3年3月31日現在)

(単位：百万円)

借 方		貸 方			
固定資産 [土地 建物 器械備品等]	20,494	負債 27,338	固定負債 [企業債 他会計借入金 引当金等]	20,230	
流動資産 [現金及び預金 未収金等]	9,036		資産 29,530	流動負債 [未払金 引当金等]	4,595
				繰延収益	2,513
		資本 2,192	資本金 剰余金 [資本剰余金 利益剰余金 前年度未処理欠損金 当年度純利益]	6,177 △ 3,985 200 △ 4,185 △ 5,868 1,683	

(2) 損益計算書 (令和2年4月1日から令和3年3月31日まで)

(単位：百万円)

借 方		貸 方	
医業費用 25,630	費用 27,266	収益 28,949	医業収益 20,523
医業外費用 1,230			医業外収益 7,822
特別損失 406			特別利益 604
当年度純利益 1,683			

Ⅱ 収益的収入及び支出比較表

(単位：千円、%、税抜)

区 分		中 央 病 院						丸 亀 病 院					
		2 年 度		元 年 度		比 較 増 減		2 年 度		元 年 度		比 較 増 減	
		金 額	構 成 比	金 額	構 成 比	金 額	伸 率	金 額	構 成 比	金 額	構 成 比	金 額	伸 率
収 入	医 業 収 益	11,691,711	48.4	12,493,930	55.9	△802,219	△6.4	583,382	31.9	590,381	38.0	△6,999	△1.2
	外 来 収 益	5,418,021	22.5	5,844,269	26.2	△426,248	△7.3	281,997	15.5	310,339	20.0	△28,342	△9.1
	そ の 他 医 業 収 益	496,577	2.1	643,880	2.9	△147,303	△22.9	25,536	1.4	26,120	1.7	△584	△2.2
	計	17,606,309	73.0	18,982,079	85.0	△1,375,770	△7.2	890,915	48.8	926,840	59.7	△35,925	△3.9
	受 取 利 息 ・ 配 当 金	68	0.0	613	0.0	△545	△88.9	8	0.0	77	0.0	△69	△89.6
	他 会 計 補 助 金	3,214,640	13.3	192,705	0.9	3,021,935	1,568.2	137,292	7.5	226	0.0	137,066	60,648.7
	他 会 計 負 担 金	2,081,313	8.6	2,056,277	9.2	25,036	1.2	559,988	30.7	581,954	37.5	△21,966	△3.8
	消 費 税 及 び 地 方 消 費 税 金 還 付	0	0.0	0	0.0	0	—	0	0.0	0	0.0	0	—
	長 期 前 受 金 戻 入	668,560	2.8	636,472	2.8	32,088	5.0	28,026	1.5	37,662	2.5	△9,636	△25.6
	そ の 他 医 業 外 収 益	217,821	0.9	468,206	2.1	△250,385	△53.5	3,308	0.2	4,820	0.3	△1,512	△31.4
計	6,182,402	25.6	3,354,273	15.0	2,828,129	84.3	728,622	39.9	624,739	40.3	103,883	16.6	
益	特 別 利 益	0	0.0	0	0.0	0	—	181,745	10.0	0	0.0	181,745	皆増
	過 年 度 損 益 修 正 益	11,527	0.1	3,931	0.0	7,596	193.2	4,121	0.2	240	0.0	3,881	1,617.1
	そ の 他 特 別 利 益	317,014	1.3	0	0.0	317,014	皆増	19,819	1.1	0	0.0	19,819	皆増
	計	328,541	1.4	3,931	0.0	324,610	8,257.7	205,685	11.3	240	0.0	205,445	85,602.1
合 計	24,117,252	100.0	22,340,283	100.0	1,776,969	8.0	1,825,222	100.0	1,551,819	100.0	273,403	17.6	
費 用	医 業 費 用	11,004,518	49.2	10,910,552	47.2	93,966	0.9	1,206,097	67.3	1,176,859	67.8	29,238	2.5
	材 料 費	6,028,026	27.0	6,525,269	28.2	△497,243	△7.6	179,812	10.0	177,153	10.2	2,659	1.5
	経 費	2,514,104	11.2	2,758,870	11.9	△244,766	△8.9	252,434	14.1	239,660	13.8	12,774	5.3
	減 価 償 却 費	1,288,317	5.8	1,722,544	7.5	△434,227	△25.2	81,895	4.5	97,857	5.7	△15,962	△16.3
	資 産 減 耗 費	10,054	0.0	14,516	0.1	△4,462	△30.7	478	0.0	284	0.0	194	68.3
	研 究 研 修 費	76,679	0.3	98,917	0.4	△22,238	△22.5	1,823	0.1	2,576	0.1	△753	△29.2
	開 発 費	0	0.0	0	0.0	0	—	0	0.0	0	0.0	0	—
	長 期 前 定 払 消 費 税 還 付	64,897	0.3	63,112	0.3	1,785	2.8	1,568	0.1	1,295	0.1	273	21.1
	計	20,986,595	93.8	22,093,780	95.6	△1,107,185	△5.0	1,724,107	96.1	1,695,684	97.7	28,423	1.7
	医 業 外 費 用	209,396	1.0	214,735	0.9	△5,339	△2.5	1,122	0.1	1,331	0.1	△209	△15.7
	繰 延 勘 定 償 却	0	0.0	0	0.0	0	—	0	0.0	0	0.0	0	—
	雑 損 失	838,364	3.7	790,659	3.4	47,705	6.0	42,760	2.4	37,523	2.1	5,237	14.0
	計	1,047,760	4.7	1,005,394	4.3	42,366	4.2	43,882	2.5	38,854	2.2	5,028	12.9
	特 別 損 失	0	0.0	0	0.0	0	—	0	0.0	0	0.0	0	—
	過 年 度 損 益 修 正 損	10,551	0.1	19,856	0.1	△9,305	△46.9	5,582	0.3	1,396	0.1	4,186	299.9
そ の 他 特 別 損 失	317,014	1.4	0	0.0	317,014	皆増	19,818	1.1	0	0.0	19,818	皆増	
計	327,565	1.5	19,856	0.1	307,709	1,549.7	25,400	1.4	1,396	0.1	24,004	1,719.5	
合 計	22,361,920	100.0	23,119,030	100.0	△757,110	△3.3	1,793,389	100.0	1,735,934	100.0	57,455	3.3	
当 年 度 純 利 益 (損 失)		1,755,332	—	△ 778,747	—	2,534,079	—	31,833	—	△ 184,115	—	215,948	—

(単位：千円、%、税抜)

区 分		白 鳥 病 院						合 計						
		2 年 度		元 年 度		比 較 増 減		2 年 度		元 年 度		比 較 増 減		
		金 額	構成比	金 額	構成比	金 額	伸 率	金 額	構成比	金 額	構成比	金 額	伸 率	
収	医業収益	入院収益	1,315,479	43.8	1,427,769	53.8	△112,290	△7.9	13,590,572	47.0	14,512,080	54.6	△921,508	△6.3
	外来収益	652,480	21.7	715,375	26.9	△62,895	△8.8	6,352,498	21.9	6,869,983	25.9	△517,485	△7.5	
	その他医業収益	57,442	1.9	63,034	2.4	△5,592	△8.9	579,555	2.0	733,034	2.8	△153,479	△20.9	
	計	2,025,401	67.4	2,206,178	83.1	△180,777	△8.2	20,522,625	70.9	22,115,097	83.3	△1,592,472	△7.2	
	医業外収益	受取利息・配当金	9	0.0	77	0.0	△68	△88.3	85	0.0	767	0.0	△682	△88.9
	他会計補助金	387,122	12.9	10,802	0.4	376,320	3,483.8	3,739,054	12.9	203,733	0.8	3,535,321	1,735.3	
	他会計負担金	388,313	12.9	293,549	11.1	94,764	32.3	3,029,614	10.4	2,931,780	11.1	97,834	3.3	
	消費税及び地方消費税 還付金	0	0.0	0	0.0	0	—	0	0.0	0	0.0	0	—	
	長期前受金戻入	130,018	4.3	131,251	4.9	△1,233	△0.9	826,604	2.9	805,385	3.0	21,219	2.6	
	その他医業外収益	6,007	0.2	10,934	0.4	△4,927	△45.1	227,136	0.8	483,960	1.8	△256,824	△53.1	
計	911,469	30.3	446,613	16.8	464,856	104.1	7,822,493	27.0	4,425,625	16.7	3,396,868	76.8		
益	特別利益	固定資産売却益	0	0.0	0	0.0	0	—	181,745	0.6	0	0.0	181,745	皆増
	過年度損益修正益	6,437	0.2	0	0.0	6,437	皆増	22,085	0.1	4,171	0.0	17,914	429.5	
	その他特別利益	62,962	2.1	2,807	0.1	60,155	2,143.0	399,795	1.4	2,807	0.0	396,988	14,142.8	
	計	69,399	2.3	2,807	0.1	66,592	2,372.4	603,625	2.1	6,978	0.0	596,647	8,550.4	
合計	3,006,269	100.0	2,655,598	100.0	350,671	13.2	28,948,743	100.0	26,547,700	100.0	2,401,043	9.0		
費	医業費用	給与費	1,728,016	55.5	1,689,789	55.3	38,227	2.3	13,938,631	51.1	13,777,200	49.3	161,431	1.2
		材料費	477,655	15.4	503,500	16.5	△25,845	△5.1	6,685,493	24.5	7,205,922	25.8	△520,429	△7.2
		経費	439,094	14.1	445,603	14.6	△6,509	△1.5	3,205,632	11.7	3,444,133	12.3	△238,501	△6.9
		減価償却費	254,812	8.2	260,775	8.6	△5,963	△2.3	1,625,024	6.0	2,081,176	7.5	△456,152	△21.9
		資産減耗費	4,592	0.1	3,743	0.1	849	22.7	15,124	0.1	18,543	0.1	△3,419	△18.4
		研究研修費	4,928	0.2	7,053	0.2	△2,125	△30.1	83,430	0.3	108,546	0.4	△25,116	△23.1
		開発費	0	0.0	0	0.0	0	—	0	0.0	0	0.0	0	—
		長期前払消費税 還付	9,731	0.3	9,411	0.3	320	3.4	76,196	0.3	73,818	0.3	2,378	3.2
	計	2,918,828	93.8	2,919,874	95.6	△1,046	0.0	25,629,530	94.0	26,709,338	95.7	△1,079,808	△4.0	
	医業外費用	支払利息及び諸費	49,072	1.6	51,088	1.7	△2,016	△3.9	259,590	1.0	267,154	1.0	△7,564	△2.8
		繰延勘定償却	0	0.0	0	0.0	0	—	0	0.0	0	0.0	0	—
		雑損失	90,034	2.9	82,407	2.7	7,627	9.3	971,158	3.5	910,589	3.2	60,569	6.7
	計	139,106	4.5	133,495	4.4	5,611	4.2	1,230,748	4.5	1,177,743	4.2	53,005	4.5	
特別損失	固定資産売却損	0	0.0	0	0.0	0	—	0	0.0	0	0.0	0	—	
	減損損失	0	0.0	0	0.0	0	—	0	0.0	0	0.0	0	—	
	過年度損益修正損	2,303	0.1	1,189	0.0	1,114	93.7	18,436	0.1	22,441	0.1	△4,005	△17.8	
	その他特別損失	50,524	1.6	0	0.0	50,524	皆増	387,356	1.4	0	0.0	387,356	皆増	
	計	52,827	1.7	1,189	0.0	51,638	4,343.0	405,792	1.5	22,441	0.1	383,351	1,708.3	
合計	3,110,761	100.0	3,054,558	100.0	56,203	1.8	27,266,070	100.0	27,909,522	100.0	△643,452	△2.3		
当年度純利益(損失)		△104,492	—	△398,960	—	294,468	—	1,682,673	—	△1,361,822	—	3,044,495	—	

Ⅲ 資本的収入及び支出比較表

(単位：千円)

区 分		中央病院			丸 亀 病 院			白 鳥 病 院			合 計		
		2年度	元年度	比較増減	2年度	元年度	比較増減	2年度	元年度	比較増減	2年度	元年度	比較増減
収 入	企 業 債	501,000	390,000	111,000	25,000	60,000	△35,000	42,000	73,000	△31,000	568,000	523,000	45,000
	出 資 金	387	314	73	429	502	△73	142	459	△317	958	1,275	△317
	他 会 計 か ら の 長 期 借 入 金	10,282	23,871	△13,589	1,963	3,382	△1,419	2,830	3,800	△970	15,075	31,053	△15,978
	補 助 金	173,693	38,383	135,310	2,920	454	2,466	42,775	8,100	34,675	219,388	46,937	172,451
	負 担 金	558,916	332,076	226,840	18,555	27,430	△8,875	146,457	131,740	14,717	723,928	491,246	232,682
	固 定 資 産 売 却 代 金	0	0	0	230,355	0	230,355	0	0	0	230,355	0	230,355
	計	1,244,278	784,644	459,634	279,222	91,768	187,454	234,204	217,099	17,105	1,757,704	1,093,511	664,193
支 出	建 設 改 良 費	701,783	469,830	231,953	33,964	67,207	△33,243	96,232	86,009	10,223	831,979	623,046	208,933
	工 事 費	51,774	12,628	39,146	16,857	53,002	△36,145	284	5,918	△5,634	68,915	71,548	△2,633
	器 械 及 び 備 品 費	645,502	452,862	192,640	13,672	10,882	2,790	95,128	79,441	15,687	754,302	543,185	211,117
	そ の 他 有 形 固 定 資 産 費	0	0	0	0	0	0	0	0	0	0	0	0
	リ ー ス 資 産 購 入 費	4,507	4,340	167	3,435	3,323	112	820	650	170	8,762	8,313	449
	土 地 購 入 費	0	0	0	0	0	0	0	0	0	0	0	0
	企 業 債 償 還 金	928,615	608,157	320,458	30,048	50,000	△19,952	263,915	251,895	12,020	1,222,578	910,052	312,526
	他 会 計 か ら の 長 期 借 入 金 返 還 金	76,650	64,632	12,018	5,471	4,626	845	14,112	11,888	2,224	96,233	81,146	15,087
	他 会 計 か ら の 長 期 借 入 金 返 還 金	76,650	64,632	12,018	5,471	4,626	845	14,112	11,888	2,224	96,233	81,146	15,087
	固 定 負 債 割 賦 金	0	0	0	0	0	0	0	0	0	0	0	0
	国 庫 補 助 金 返 還 金	0	0	0	0	0	0	28	0	28	28	0	28
計	1,707,048	1,142,619	564,429	69,483	121,833	△52,350	374,287	349,792	24,495	2,150,818	1,614,244	536,574	

IV 病院別残高貸借対照表

令和3年3月31日現在
(単位：円)

科 目	中央病院	丸亀病院	白鳥病院	県立病院課	合 計
固 定 資 産	16,309,015,022	2,042,991,207	2,141,884,040	0	20,493,890,269
有 形 固 定 資 産	15,436,555,527	2,015,576,062	2,023,892,033	0	19,476,023,622
土 地	1,341,623,045	1,146,324,083	121,004,242	0	2,608,951,370
建 物	16,775,008,797	4,375,131,484	2,807,515,188	0	23,957,655,469
同減価償却累計額	△4,897,999,730	△3,583,878,902	△1,343,964,090	0	△9,825,842,722
器 械 及 び 備 品	10,400,821,063	409,751,751	1,816,960,525	0	12,627,533,339
同減価償却累計額	△8,277,497,683	△348,175,144	△1,406,571,181	0	△10,032,244,008
リ ー ス 資 産	30,418,000	20,000,000	0	0	50,418,000
同減価償却累計額	△19,163,340	△19,000,000	0	0	△38,163,340
そ の 他 有 形 固 定 資 産	216,737,094	204,242,183	221,952,018	0	642,931,295
同減価償却累計額	△133,391,719	△188,819,393	△193,004,669	0	△515,215,781
建 設 仮 勘 定	0	0	0	0	0
無 形 固 定 資 産	3,241,700	486,500	1,306,680	0	5,034,880
電 話 加 入 権	3,241,700	486,500	1,306,680	0	5,034,880
投 資 そ の 他 の 資 産	869,217,795	26,928,645	116,685,327	0	1,012,831,767
長 期 前 払 消 費 税	869,217,795	26,928,645	116,685,327	0	1,012,831,767
流 動 資 産	2,752,705,804	164,963,688	338,489,915	5,779,510,812	9,035,670,219
現 金 及 び 預 金	6,296,842	457,887	1,285,184	4,109,640,836	4,117,680,749
未 収 金	2,455,484,786	157,768,704	329,945,004	1,654,237,038	4,597,435,532
貸 倒 引 当 金	△25,469,279	△1,824,470	△3,853,221	0	△31,146,970
貯 蔵 品	312,906,948	8,085,383	11,102,896	0	332,095,227
前 払 費 用	0	94,000	0	2,632,938	2,726,938
前 払 金	265,601	0	0	0	265,601
そ の 他 流 動 資 産	3,220,906	382,184	10,052	13,000,000	16,613,142
繰 延 資 産	0	0	0	0	0
資 産 合 計	19,061,720,826	2,207,954,895	2,480,373,955	5,779,510,812	29,529,560,488

(単位：円)

科 目		中央病院	丸亀病院	白鳥病院	県立病院課	合 計
負	固 定 負 債	17,177,899,669	369,943,083	2,681,854,681	0	20,229,697,433
	企 業 債	15,664,377,260	218,361,622	2,446,803,946	0	18,329,542,828
	建設改良費等の財源に充てるための企業債	15,664,377,260	218,361,622	2,446,803,946	0	18,329,542,828
	他 会 計 借 入 金	142,716,410	11,672,460	25,988,735	0	180,377,605
	建設改良費等の財源に充てるための長期借入金	142,716,410	11,672,460	25,988,735	0	180,377,605
	そ の 他 の 長 期 借 入 金	0	0	0	0	0
	リ ー ス 債 務	0	0	0	0	0
	引 当 金	1,370,805,999	139,909,001	209,062,000	0	1,719,777,000
	退 職 給 付 引 当 金	1,370,805,999	139,909,001	209,062,000	0	1,719,777,000
	流 動 負 債	2,974,183,114	184,945,578	531,030,973	905,305,333	4,595,464,998
	企 業 債	954,459,772	30,267,444	248,550,967	0	1,233,278,183
	建設改良費等の財源に充てるための企業債	954,459,772	30,267,444	248,550,967	0	1,233,278,183
	他 会 計 借 入 金	70,842,422	4,958,032	12,148,232	0	87,948,686
	建設改良費等の財源に充てるための長期借入金	70,842,422	4,958,032	12,148,232	0	87,948,686
	リ ー ス 債 務	4,626,824	0	0	0	4,626,824
	未 払 金	1,172,287,834	60,041,118	151,088,619	889,384,895	2,272,802,466
	引 当 金	693,385,000	81,614,000	107,139,000	0	882,138,000
	賞 与 引 当 金	582,244,000	68,619,000	89,975,000	0	740,838,000
	法 定 福 利 費 引 当 金	111,141,000	12,995,000	17,164,000	0	141,300,000
そ の 他 流 動 負 債	78,581,262	8,064,984	12,104,155	15,920,438	114,670,839	
繰 延 収 益	2,359,044,743	92,699,905	61,055,891	0	2,512,800,539	
長 期 前 受 金	7,999,859,779	533,656,274	883,802,534	106,350	9,417,424,937	
長期前受金収益化累計額	△5,640,815,036	△440,956,369	△822,746,643	△106,350	△6,904,624,398	
負 債 合 計	22,511,127,526	647,588,566	3,273,941,545	905,305,333	27,337,962,970	

(単位：円)

科 目		中央病院	丸亀病院	白鳥病院	県立病院課	合 計
資 本	資 本 金	3,354,524,705	2,186,691,532	636,281,186	0	6,177,497,423
	剰 余 金	1,827,211,505	△3,671,947,744	△2,141,163,666	0	△3,985,899,905
	資 本 剰 余 金	183,357,403	0	16,250,000	0	199,607,403
	受 贈 財 産 評 価 額	9,600,000	0	11,000,000	0	20,600,000
	補 助 金	0	0	5,250,000	0	5,250,000
	寄 附 金	0	0	0	0	0
	そ の 他 資 本 剰 余 金	173,757,403	0	0	0	173,757,403
	利 益 剰 余 金	1,643,854,102	△3,671,947,744	△2,157,413,666	0	△4,185,507,308
	当年度未処分利益剰余金	1,643,854,102	△3,671,947,744	△2,157,413,666	0	△4,185,507,308
資 本 合 計	5,181,736,210	△1,485,256,212	△1,504,882,480	0	2,191,597,518	
負 債 資 本 合 計	27,692,863,736	△837,667,646	1,769,059,065	905,305,333	29,529,560,488	
整 理 勘 定	本 庁 勘 定	△8,631,142,910	3,045,622,541	711,314,890		△4,874,205,479
	病 院 勘 定				4,874,205,479	4,874,205,479
	整 理 勘 定 合 計	△8,631,142,910	3,045,622,541	711,314,890	4,874,205,479	0

V 令和2年度 県立病院事業会計経営分析資料

(総務省決算統計による)
(単位: %、人、円)

項 目			中央病院		丸亀病院		白鳥病院		合 計			全国都道府県 立病院平均 (元年度)		
			2年度	元年度	2年度	元年度	2年度	元年度	2年度	元年度	比較			
1 病床利用率	(1) 一般		69.9	81.6			56.6	61.9	67.0	77.1	△10.1			
			69.9	80.5			56.6	61.9	67.0	76.4	△9.4	74.6		
	(2) 結核		29.1	13.8					29.1	13.8	15.3			
			29.1	13.8					29.1	13.8	15.3	12.5		
	(3) 精神	年延入院患者数/年延病床数×100 (上段は、稼働病床利用率) (下段は、許可病床利用率)				58.5	61.1			58.5	61.1	△2.6		
						42.4	44.4			42.4	44.4	△2.0	65.5	
	(4) 感染症		0.0	0.0					0.0	0.0	0.0			
			0.0	0.0					0.0	0.0	0.0	4.3		
(5) 計		69.3	80.6	58.5	61.1	56.6	61.9	65.0	73.6	△8.6				
		69.3	79.6	42.4	44.4	56.6	61.9	60.7	68.2	△7.5	71.7			
2 患者数	1日平均患者数	入院	年延入院患者数/入院診療日数	369	424	91	95	84	93	181	204	△23	225	
		外来	年延外来患者数/外来診療日数	935	1,089	116	132	301	358	451	526	△75	446	
	外来入院患者比率	年延外来患者数/年延入院患者数×100	168.6	168.3	84.6	90.9	239.1	252.7	165.4	169.1	△3.7	133.8		
	職員1人1日当たり 患者数	医師	入院	年延入院患者数/年延医師数	2.0	3.1	11.8	10.9	4.8	4.7	2.5	3.7	△1.2	3.5
			外来	年延外来患者数/年延医師数	3.3	5.2	9.9	9.9	11.4	11.8	4.2	6.2	△2.0	4.7
		看護部門	入院	年延入院患者数/年延看護部門職員数	0.5	0.6	1.3	1.2	0.7	0.8	0.6	0.7	△0.1	0.8
			外来	年延外来患者数/年延看護部門職員数	0.8	1.0	1.1	1.1	1.7	2.1	1.0	1.2	△0.2	1.1
	3 収入	患者1人1日当たり 診療収入	入院	入院収益/年延入院患者数	86,766	80,445	17,518	16,916	43,004	42,018	68,417	64,731	3,686	56,005
うち			投薬注射	投薬・注射収入/年延入院患者数	1,741	1,518	898	986	2,005	2,183	1,641	1,536	105	2,358
			検査	検査収入/年延入院患者数	882	878	106	115	2,075	1,961	936	924	12	823
			放射線	放射線収入/年延入院患者数	727	756	48	49	919	872	643	664	△21	542
外来			外来収益/年延外来患者数	23,846	22,355	10,013	9,785	8,922	8,331	19,337	18,126	1,211	19,131	
うち			投薬注射	投薬・注射収入/年延外来患者数	9,695	8,604	5,595	5,332	1,556	1,179	7,531	6,648	883	8,447
			検査	検査収入/年延外来患者数	5,184	4,930	236	209	2,737	2,806	4,215	4,054	161	3,466
		放射線	放射線収入/年延外来患者数	4,104	4,133	38	35	1,188	1,108	3,106	3,104	2	2,617	
職員1人1日当たり 診療収入		医師	入院・外来収益/年延医師数	249,075	363,277	305,356	282,180	308,071	294,145	255,959	350,767	△94,808	287,024	
		看護部門	入院・外来収益/年延看護部門職員数	63,405	72,824	33,974	31,642	46,824	52,126	59,117	66,529	△7,412	66,331	

(単位：％、人、円)

項 目			中央病院		丸亀病院		白鳥病院		合 計			全国都道府県 立病院平均 (元年度)	
			2年度	元年度	2年度	元年度	2年度	元年度	2年度	元年度	比較		
4 費 用	患者1人1日当たり 薬 品 費	投 薬	投薬薬品費/年延入院・外来患者数	892	918	2,176	2,155	224	229	910	918	△8	1,220
		注 射	注射薬品費/年延入院・外来患者数	6,462	5,880	426	329	1,343	1,167	4,751	4,331	420	4,336
		計	薬品費/年延入院・外来患者数	7,354	6,799	2,602	2,484	1,567	1,395	5,661	5,249	412	5,556
	入院患者1人1日当たり給食材料費	給食材料費/年延入院患者数	21	22	24	23	10	11	20	20	0	399	
	薬 品 使 用 効 率	投 薬	薬品収入(投薬)/投薬用薬品費×100	74.0	70.3	120.6	123.0	78.4	76.9	87.2	84.3	2.9	114.9
		注 射	薬品収入(注射)/注射用薬品費×100	94.0	90.4	100.2	122.5	112.6	110.4	95.1	91.8	3.3	102.4
計		薬品収入/薬品費×100	91.6	87.7	117.2	123.0	107.7	104.9	93.8	90.5	3.3	105.2	
5 診 療 収 入 対 対 する 割	投薬注射収入	投薬・注射収入/入院・外来収益×100	14.2	13.6	21.7	22.6	8.9	8.2	14.0	13.4	0.6	16.7	
	検査収入	検査収入/入院・外来収益×100	7.6	7.8	1.2	1.2	13.4	14.4	7.9	8.2	△0.3	6.7	
	放射線収入	放射線収入/入院・外来収益×100	6.0	6.5	0.3	0.3	5.8	5.8	5.8	6.2	△0.4	5.0	
6 医 業 収 益 対 対 する 割	職員給与費	職員給与費/医業収益×100	60.6	49.9	131.2	108.9	80.7	63.6	65.6	53.8	11.8	56.8	
	医 療 材 料 費	薬品費	薬品費/医業収益×100	14.7	14.6	17.6	17.5	7.8	7.4	14.2	14.0	0.2	15.0
		その他材料費	その他医療材料費/医業収益×100	18.6	19.0	2.1	1.1	15.2	14.9	17.6	17.9	△0.3	12.1
		計	医療材料費/医業収益×100	33.3	33.6	19.7	18.6	23.0	22.3	31.7	31.9	△0.2	27.1
7 検 査 の 状 況	患者100人当たり検査件数	年間検査件数/年延入院・外来患者数×100	881.5	866.0	60.4	58.6	616.6	576.8	733.6	719.4	14.2	572.4	
	患者100人当たり放射線件数	年間放射線件数/年延入院・外来患者数×100	28.2	31.1	1.2	1.1	18.7	17.3	23.2	25.0	△1.8	31.9	
	検査技師1人当たり検査件数	年間検査件数/年度末検査技師数	54,077	62,441	18,561	19,525	94,049	98,753	57,038	64,961	△7,923	72,429	
	検査技師1人当たり検査収入(千円)	検査収入/年度末検査技師数	21,978	24,659	5,093	5,314	38,774	43,941	23,165	26,101	△2,936	29,560	
	放射線技師1人当たり放射線件数	年間放射線件数/年度末放射線技師数	3,005	3,925	765	764	3,870	4,138	3,057	3,871	△814	5,026	
	放射線技師1人当たり放射線収入(千円)	放射線収入/年度末放射線技師数	30,306	36,298	2,673	2,809	22,997	24,956	28,701	33,985	△5,284	27,288	
8 病 床 100 床 当 たり 職 員 数	医 師	年度末医師数/年度末病床数(=A)×100	35.5	35.6	3.3	4.2	11.5	11.9	23.8	24.2	△0.4	19.4	
	看護部門	年度末看護部門職員数/A×100	140.7	138.3	39.5	38.6	80.4	75.5	106.5	103.9	2.6	86.0	
	薬剤部門	年度末薬剤部門職員数/A×100	7.7	7.4	2.3	2.3	4.1	3.2	5.8	5.5	0.3	4.2	
	事務部門	年度末事務部門職員数/A×100	30.4	28.4	11.6	10.6	26.4	20.6	25.2	22.8	2.4	11.7	
	給食部門	年度末給食部門職員数/A×100	1.9	1.8	0.9	0.9	1.4	1.3	1.6	1.5	0.1	2.6	
	放射線部門	年度末放射線部門職員数/A×100	6.4	6.2	0.5	0.5	3.4	3.3	4.5	4.3	0.2	4.0	
	臨床検査部門	年度末臨床検査部門職員数/A×100	11.1	10.6	0.9	0.9	4.7	4.7	7.6	7.3	0.3	5.0	
	そ の 他	年度末その他職員数/A×100	14.4	13.9	9.8	10.5	6.8	10.0	12.1	12.4	△0.3	9.6	
	全 職 員	年度末全職員数/A×100	248.0	242.3	68.8	68.6	138.5	130.5	186.9	182.0	4.9	142.5	

(注) 「8 病床100床当たり職員数」において算定に用いる病床数は、許可病床数である。
23年度から中央病院のDPC包括請求分は、入院収益のその他に計上しており、投薬注射、検査、放射線収入には計上していない。
表示単位未満四捨五入の関係で合計が一致しない箇所がある。

