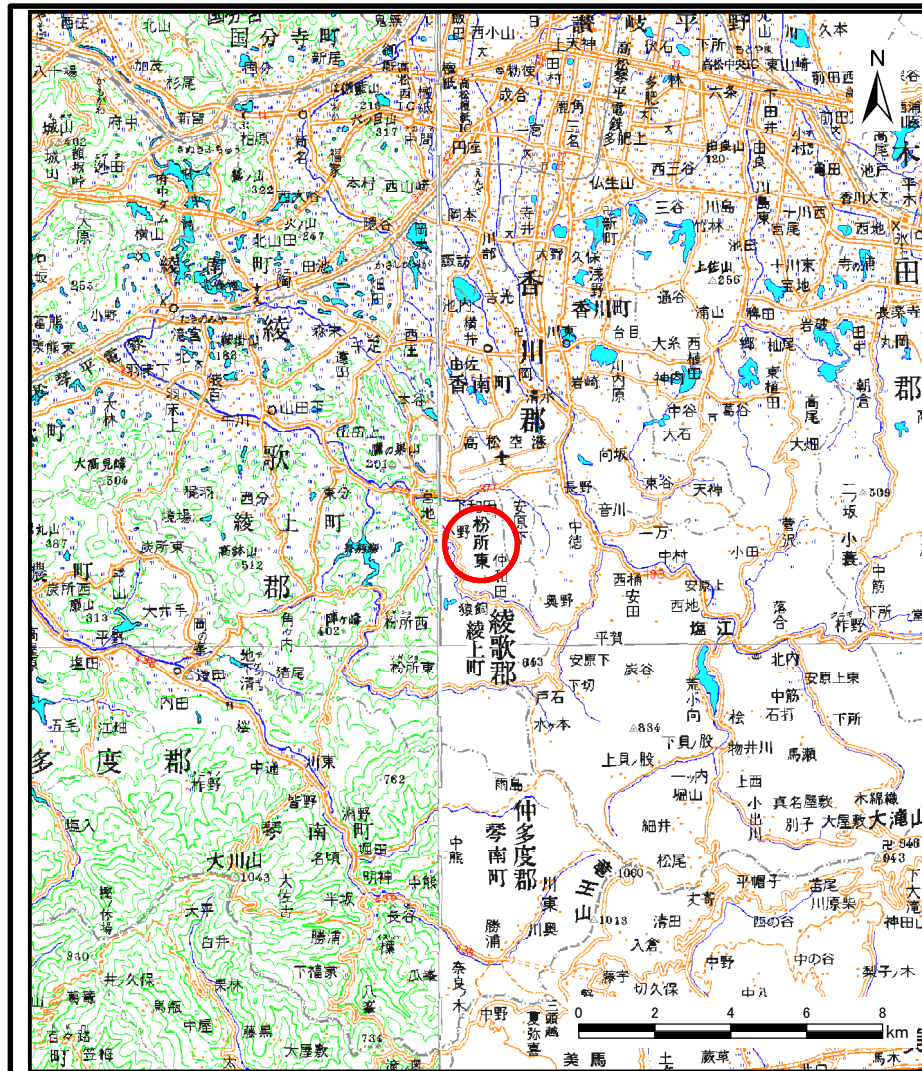
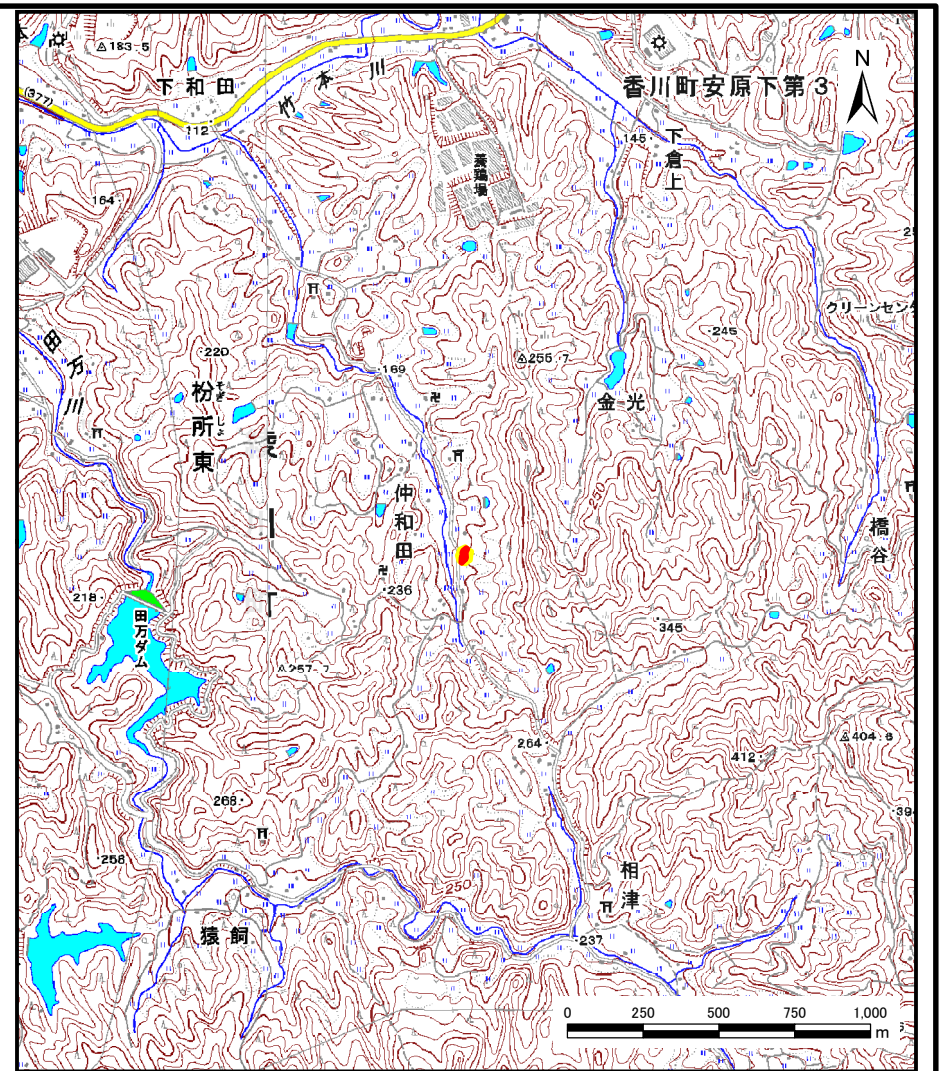


# 土砂災害警戒区域等の指定の公示に係る図書（その1）



(1/200,000)

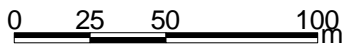
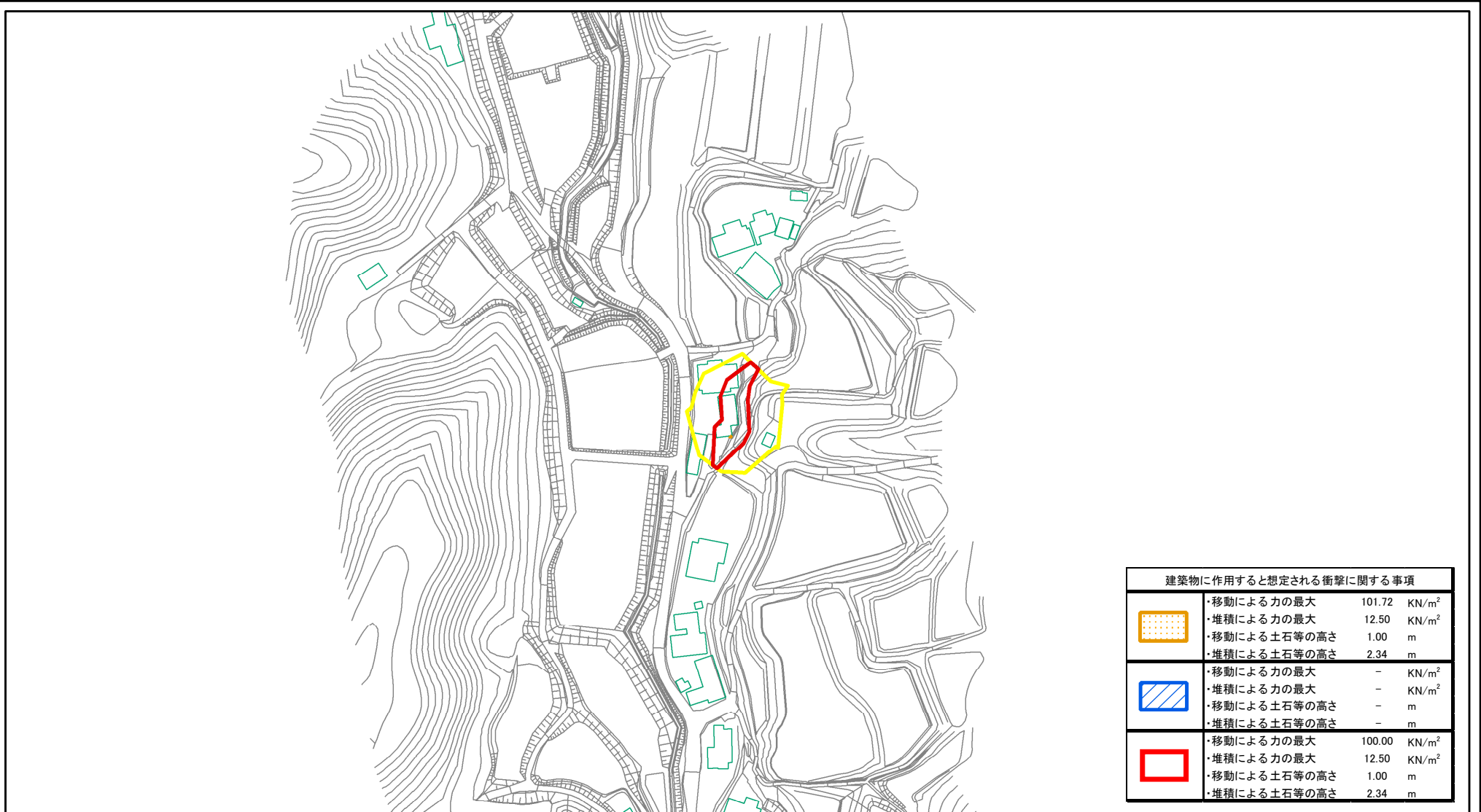





(1/25,000)

様式-1 (急) 土砂災害警戒区域・土砂災害特別警戒区域位置図	自然現象の種類	急傾斜地の崩壊
	箇所番号	I-253
	箇所名	仲和田_1
	所在地	綾歌郡綾川町粉所東

この地図は、国土地理院長の承認を得て、同院発行の数値地図200000（地図画像）及び数値地図25000（地図画像）を複製したものである。（承認番号 平 業複、第 号）




# 土砂災害警戒区域等の指定の公示に係る図書(その2)



建築物に作用すると想定される衝撃に関する事項	
	<ul style="list-style-type: none"> <li>・移動による力の最大 101.72 KN/m<sup>2</sup></li> <li>・堆積による力の最大 12.50 KN/m<sup>2</sup></li> <li>・移動による土石等の高さ 1.00 m</li> <li>・堆積による土石等の高さ 2.34 m</li> </ul>
	<ul style="list-style-type: none"> <li>・移動による力の最大 - KN/m<sup>2</sup></li> <li>・堆積による力の最大 - KN/m<sup>2</sup></li> <li>・移動による土石等の高さ - m</li> <li>・堆積による土石等の高さ - m</li> </ul>
	<ul style="list-style-type: none"> <li>・移動による力の最大 100.00 KN/m<sup>2</sup></li> <li>・堆積による力の最大 12.50 KN/m<sup>2</sup></li> <li>・移動による土石等の高さ 1.00 m</li> <li>・堆積による土石等の高さ 2.34 m</li> </ul>

様式-2(急)

土砂災害警戒区域・土砂災害特別警戒区域  
区域図

土砂災害防止法施行令第二条の基準に該当する区域	
土砂災害防止法施行令第三条の基準に該当する区域	
それ以外の区域	

N	縮尺
1:2,500	

自然現象の種類	急傾斜地の崩壊	箇所番号	I-253
告示番号	香川県告示第47号	箇所名	仲和田_1
告示年月日	平成27年2月17日	所在地	綾歌郡綾川町粉所東