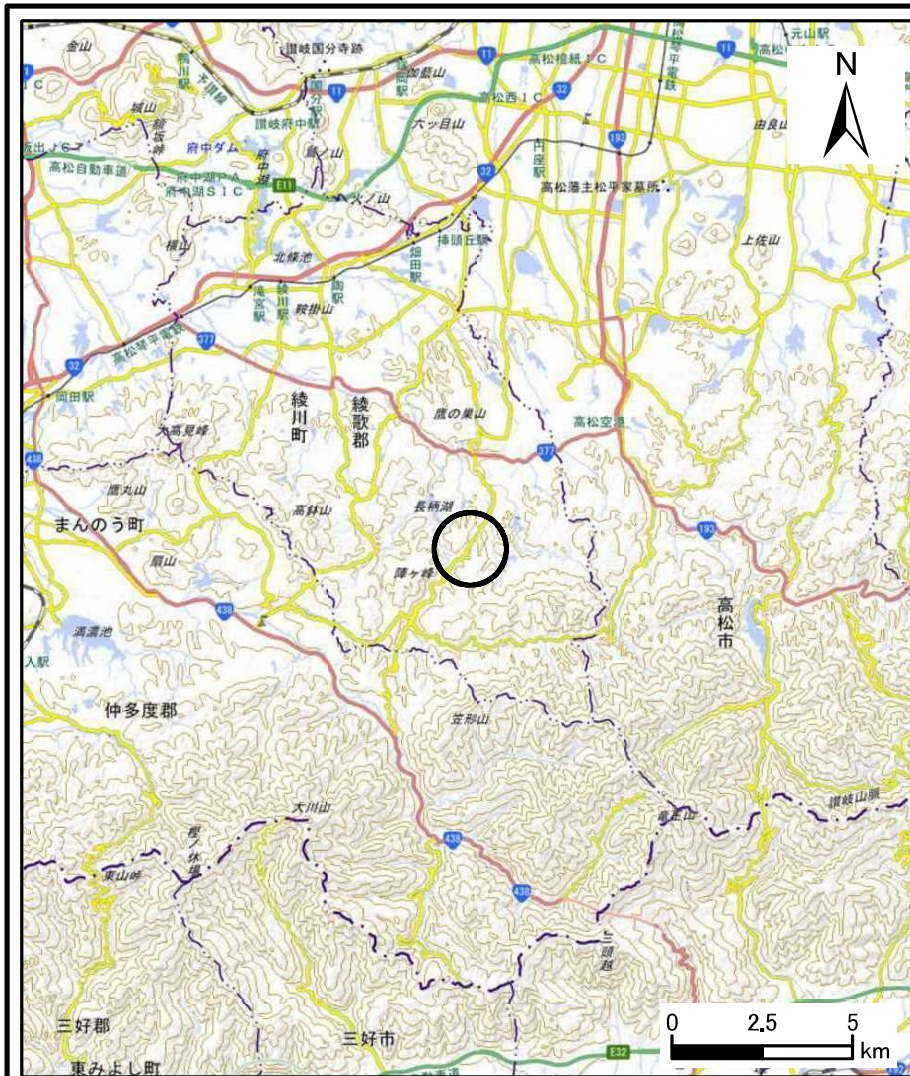
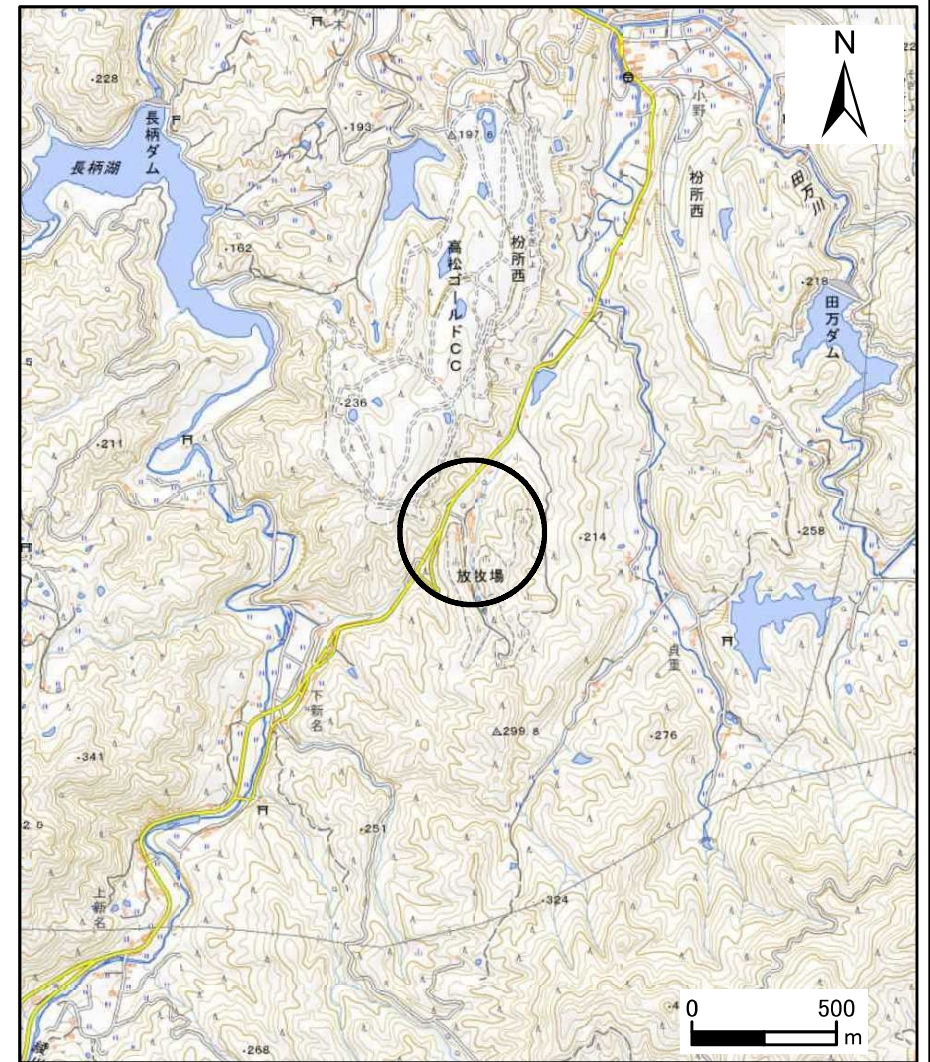


土砂災害警戒区域等の指定の公示に係る図書（その1）



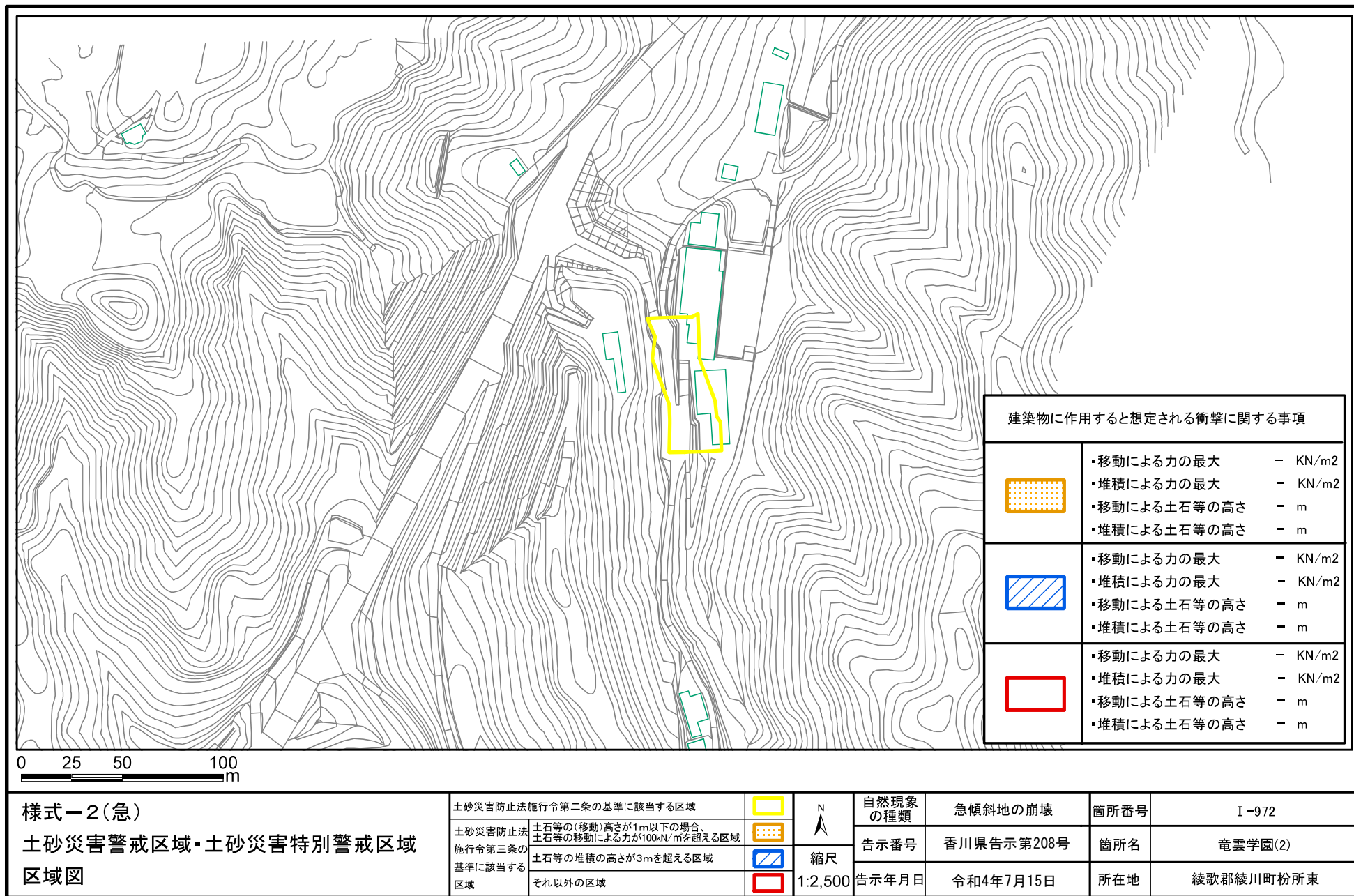
1:200,000










1:25,000

| | | |
|------------------------------------|---------|-----------|
| 様式-1(急) 土砂災害警戒区域・土砂災害特別警戒区域 位置図 | 自然現象の種類 | 急傾斜地の崩壊 |
| | 箇所番号 | I-972 |
| | 箇所名 | 竜雲学園(2) |
| | 所在地 | 綾歌郡綾川町粉所東 |

土砂災害警戒区域等の指定の公示に係る図書(その2)



| 建築物に作用すると想定される衝撃に関する事項 | |
|---|--|
|  | <ul style="list-style-type: none"> 移動による力の最大 - KN/m² 堆積による力の最大 - KN/m² 移動による土石等の高さ - m 堆積による土石等の高さ - m |
|  | <ul style="list-style-type: none"> 移動による力の最大 - KN/m² 堆積による力の最大 - KN/m² 移動による土石等の高さ - m 堆積による土石等の高さ - m |
|  | <ul style="list-style-type: none"> 移動による力の最大 - KN/m² 堆積による力の最大 - KN/m² 移動による土石等の高さ - m 堆積による土石等の高さ - m |

| | | | | | | | |
|--|---|---|---------|---------|---------|------------|-------|
| 様式-2(急) 土砂災害警戒区域・土砂災害特別警戒区域 区域図 | 土砂災害防止法施行令第二条の基準に該当する区域 |  | N | 自然現象の種類 | 急傾斜地の崩壊 | 箇所番号 | I-972 |
| | 土砂災害防止法施行令第三条の基準に該当する区域 |  | | 縮尺 | 告示番号 | 香川県告示第208号 | 箇所名 |
| | 土砂等の(移動)高さが1m以下の場合、土石等の移動による力が100kN/mを超える区域 |  | 1:2,500 | | 告示年月日 | 令和4年7月15日 | 所在地 |
| | 土砂等の堆積の高さが3mを超える区域 |  | | | | | |