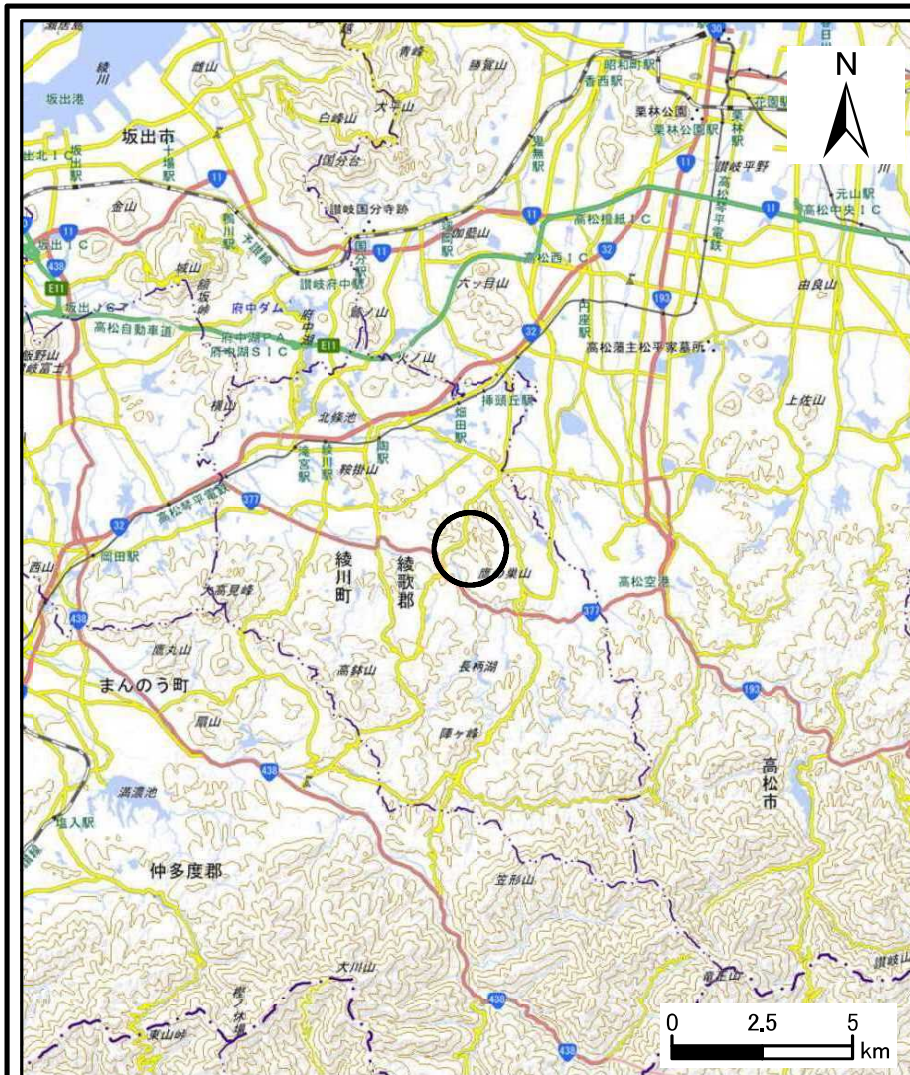
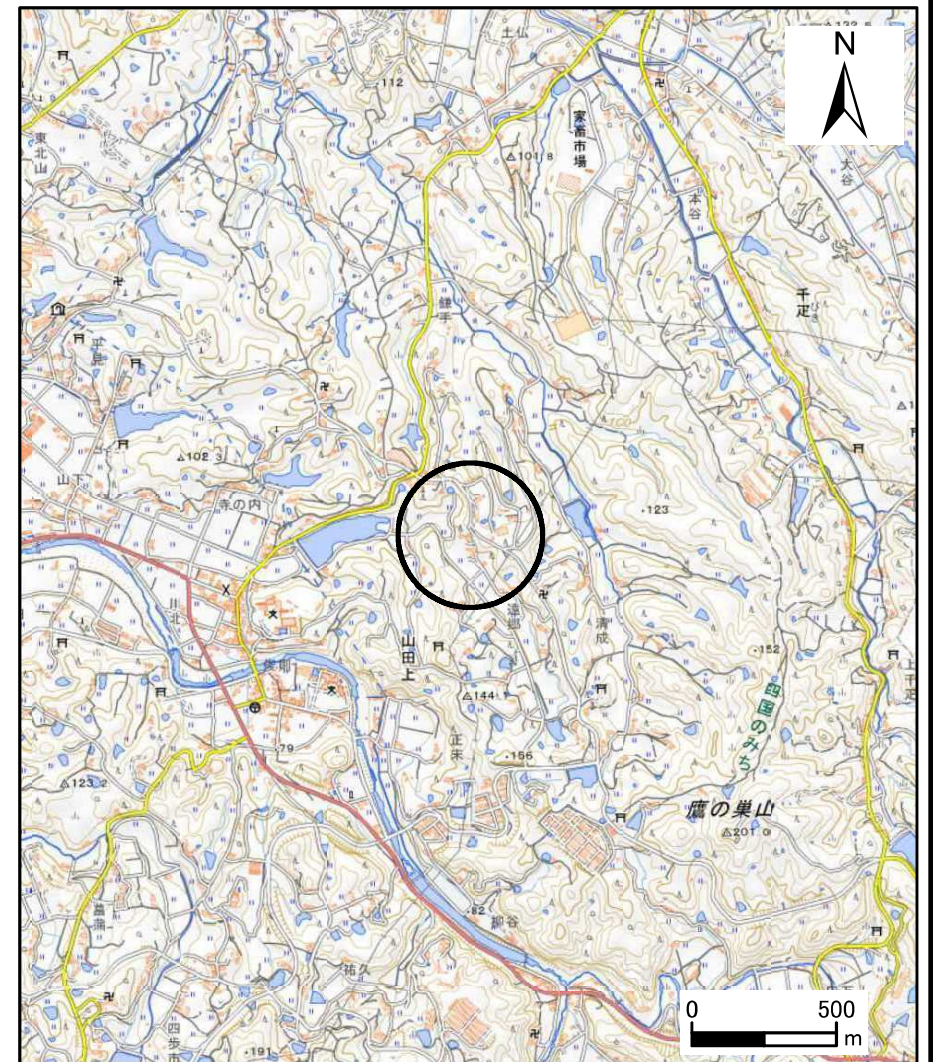


土砂災害警戒区域等の指定の公示に係る図書（その1）



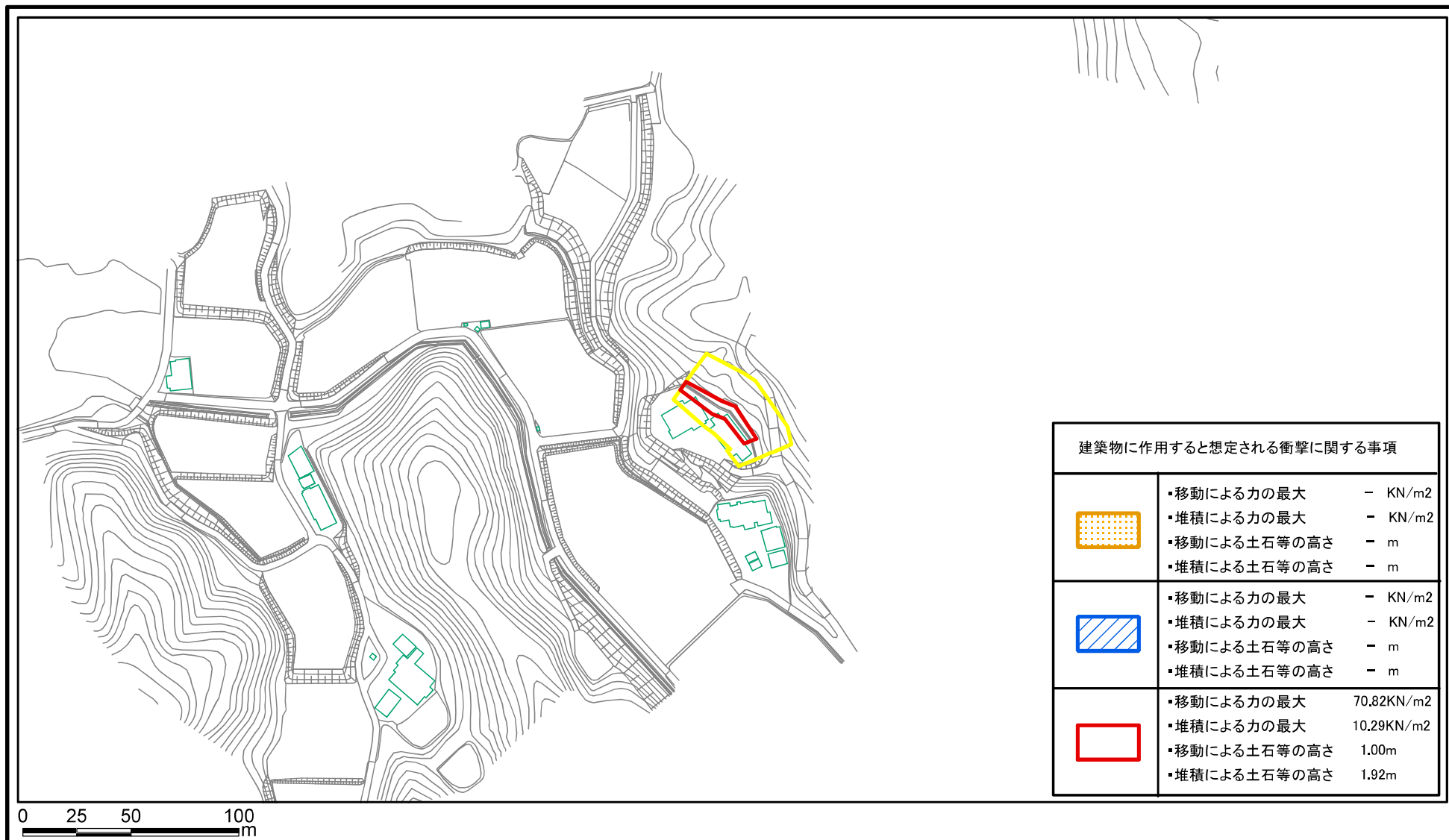
1:200,000






1:25,000

様式－1（急） 土砂災害警戒区域・土砂災害特別警戒区域 位置図	自然現象の種類	急傾斜地の崩壊
	箇所番号	II-2911
	箇所名	遠郷(1)
	所在地	綾歌郡綾川町山田上




土砂災害警戒区域等の指定の公示に係る図書(その2)



建築物に作用すると想定される衝撃に関する事項	
	<ul style="list-style-type: none"> 移動による力の最大 - KN/m² 堆積による力の最大 - KN/m² 移動による土石等の高さ - m 堆積による土石等の高さ - m
	<ul style="list-style-type: none"> 移動による力の最大 - KN/m² 堆積による力の最大 - KN/m² 移動による土石等の高さ - m 堆積による土石等の高さ - m
	<ul style="list-style-type: none"> 移動による力の最大 70.82KN/m² 堆積による力の最大 10.29KN/m² 移動による土石等の高さ 1.00m 堆積による土石等の高さ 1.92m

様式-2(急)

土砂災害警戒区域・土砂災害特別警戒区域
区域図

土砂災害防止法施行令第二条の基準に該当する区域	
土砂災害防止法施行令第三条の基準に該当する区域	
それ以外の区域	

縮尺
1:2,500

自然現象の種類
急傾斜地の崩壊

告示番号
香川県告示第208号

告示年月日
令和4年7月15日

箇所番号
II-2911

箇所名
遠郷(1)

所在地
綾歌郡綾川町山田上