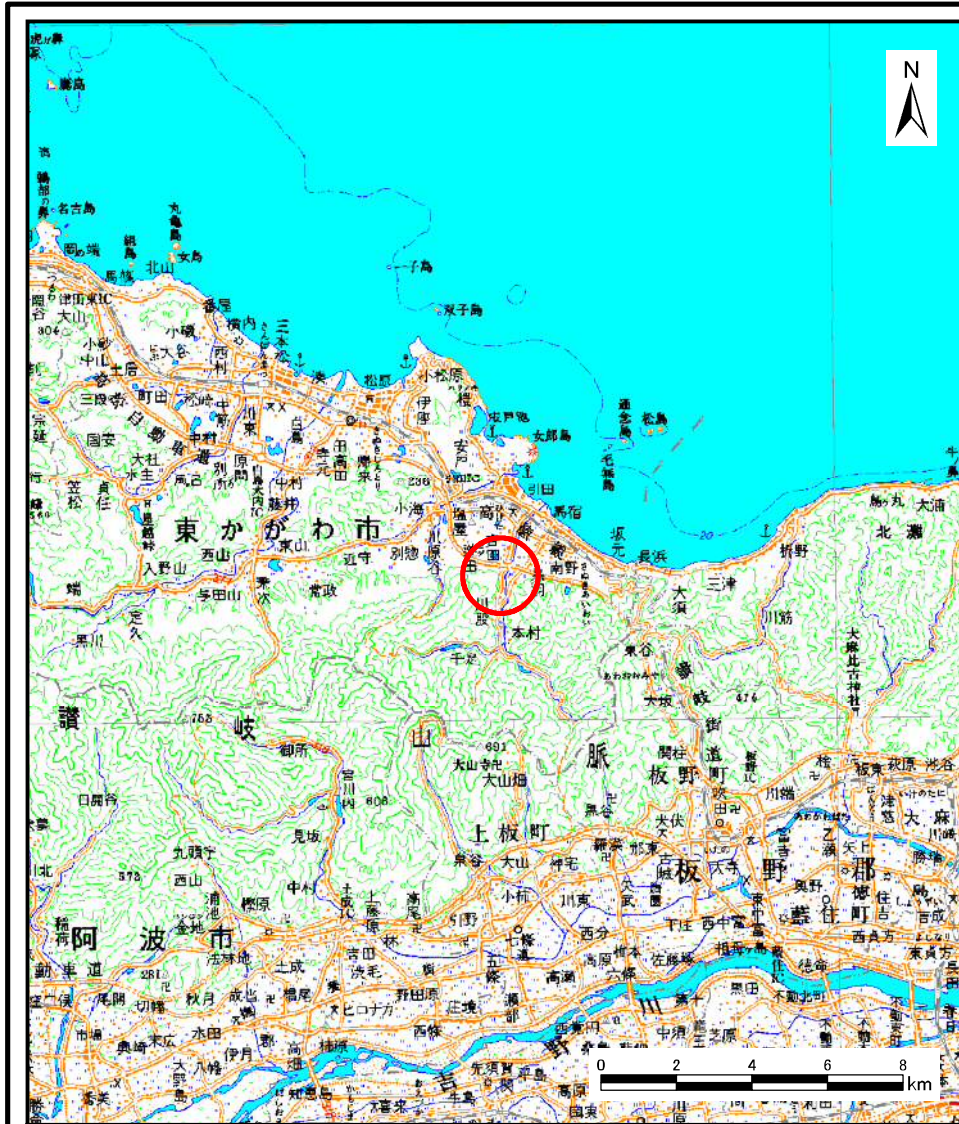
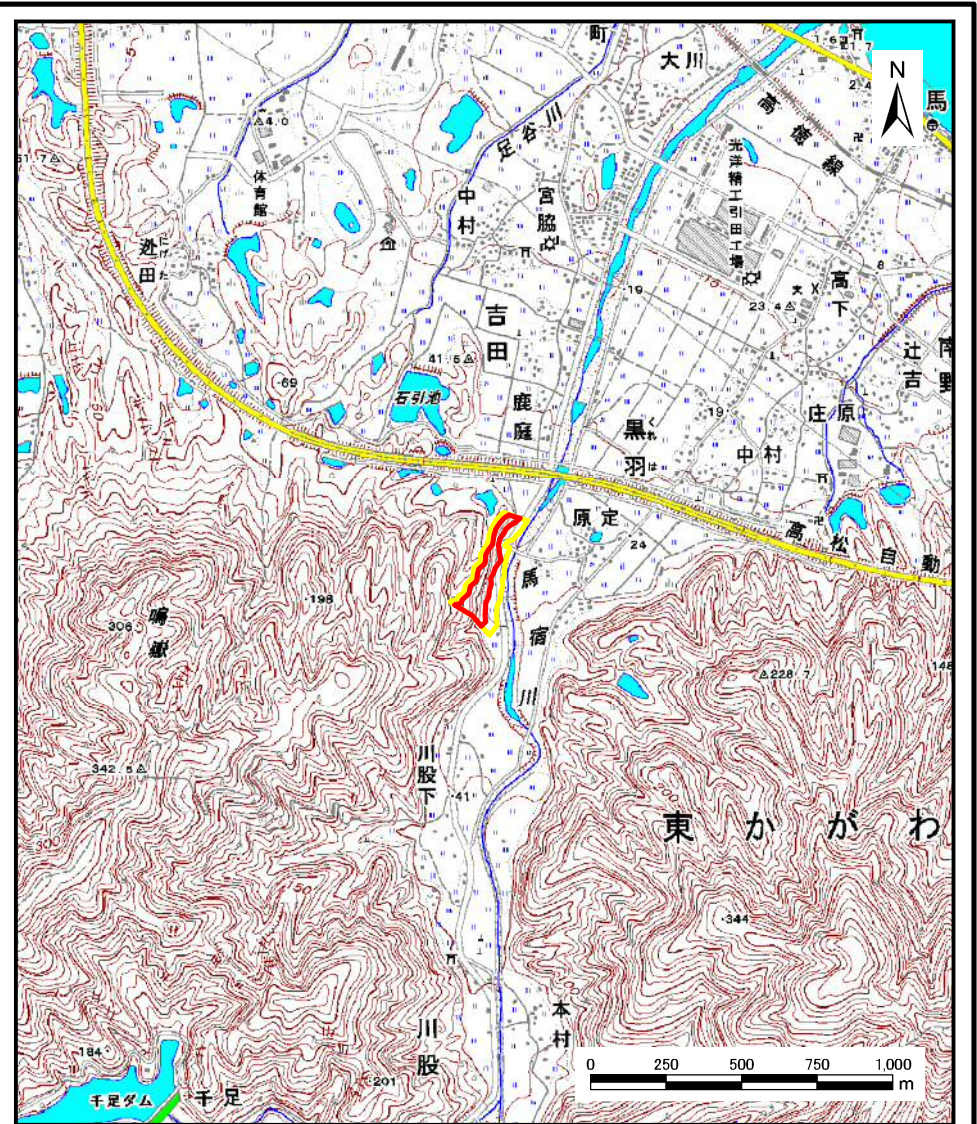


# 土砂災害警戒区域等の指定の公示に係る図書（その1）



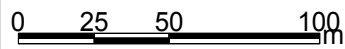
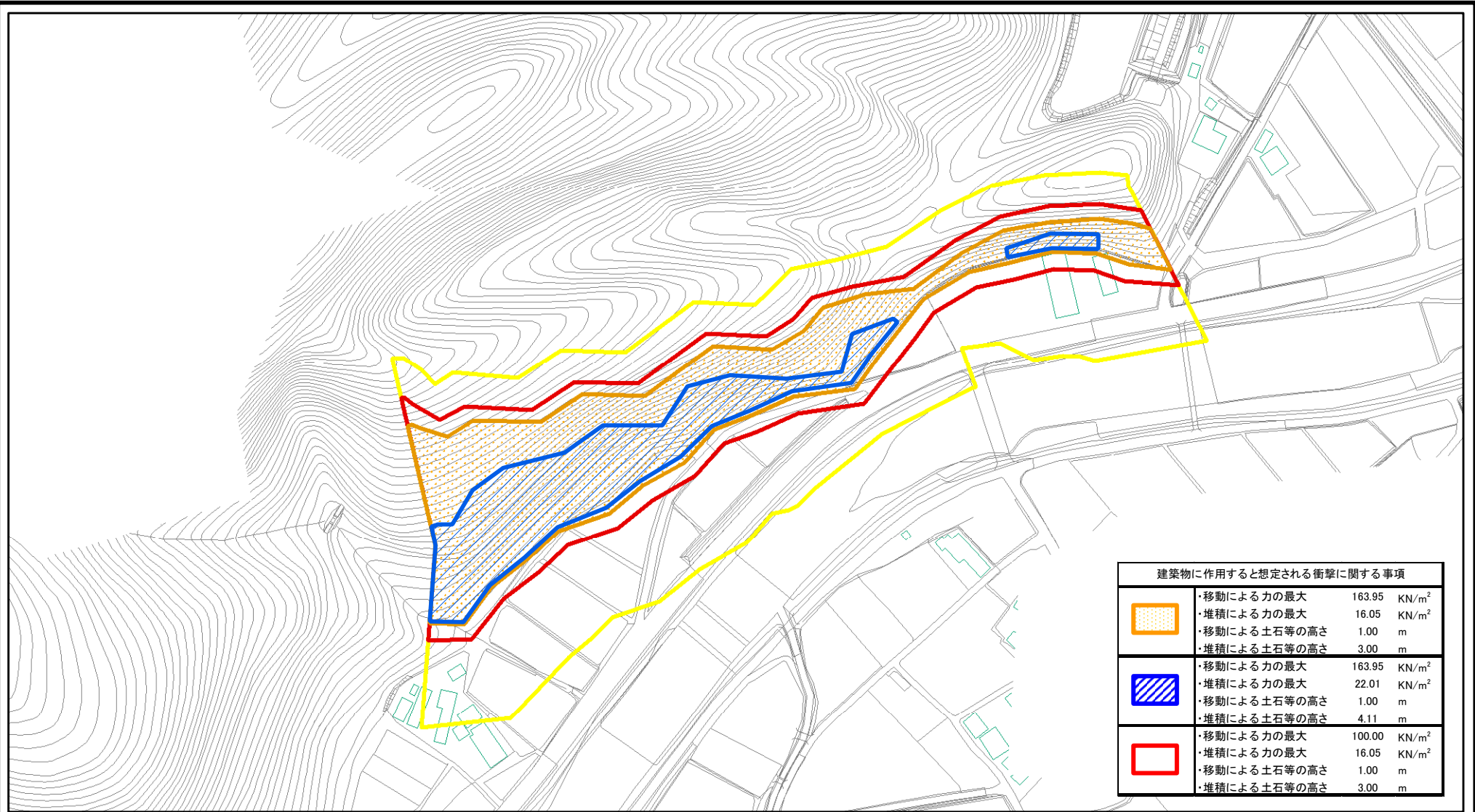
(1/200,000)



(1/25,000)

様式-1 (急) 土砂災害警戒区域・土砂災害特別警戒区域位置図	自然現象の種類	急傾斜地の崩壊
	区域番号	Ⅲ-2900
	区域名称	道面(3)
	所在地	香川県東かがわ市黒羽

# 土砂災害警戒区域等の指定の公示に係る図書(その2)



様式-2(急) 土砂災害警戒区域・土砂災害特別警戒区域 区域図	土砂災害防止法施行令第二条の基準に該当する区域		 縮尺 1:2,500	自然現象の種類	急傾斜地の崩壊	箇所番号	Ⅲ-2900
	土砂災害防止法施行令第三条の基準に該当する区域			告示番号	香川県告示第148号	箇所名	道面(3)
	それ以外の区域		告示年月日	平成24年3月23日	所在地	香川県東かがわ市黒羽	