

選考	職業訓練指導員 教養択一式	No. 1
----	---------------	-------

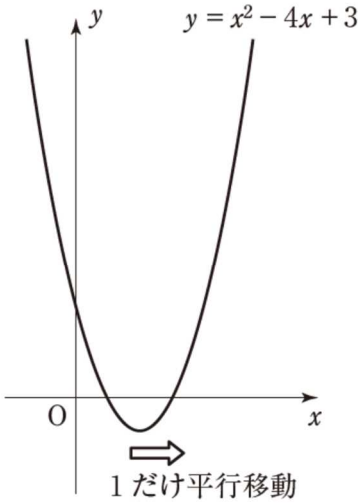
日本の国政選挙の制度に関する次の記述ア～オのうちには妥当なものが二つある。それらはどれか。

- ア. 選挙権と被選挙権はいずれも満 18 歳以上の国民に認められている。
- イ. 在外選挙制度が設けられており、外国に在住する日本国民も国政選挙で投票できるようになっている。
- ウ. 選挙運動には様々な規制があり、例えば、候補者はウェブサイトや SNS を利用した選挙運動を行うことが禁止されている。
- エ. 衆議院議員の選挙では小選挙区比例代表並立制が導入されており、小選挙区選挙では、各選挙区で得票数が多い上位 2 名が当選する。
- オ. 参議院議員の選挙では選挙区選挙と比例代表選挙が併用されており、このうち比例代表選挙では、有権者は候補者名又は政党名のいずれかを書いて投票する。

- 1. ア, ウ
- 2. ア, エ
- 3. イ, エ
- 4. イ, オ
- 5. ウ, オ

選考	職業訓練指導員 教養択一式	No. 2
----	---------------	-------

xy 平面上において、図に示した放物線 $y = x^2 - 4x + 3$ を x 軸方向に 1 だけ平行移動して得られる放物線について、定義域を $0 \leq x \leq 4$ とするとき、 y の最大値及び最小値はそれぞれいくらか。



- | | 最大値 | 最小値 |
|----|-----|-----|
| 1. | 3 | -2 |
| 2. | 3 | -1 |
| 3. | 8 | -2 |
| 4. | 8 | -1 |
| 5. | 15 | -2 |

選考	職業訓練指導員 教養択一式	No. 3
----	---------------	-------

a, b はそれぞれ 3 桁の正の整数であり、 $b = 5a$ が成り立つ。また、 a は 11 で割り切れ、 b は 7 で割り切れる。このとき、 a の各位の数字の和はいくらか。

1. 10
2. 11
3. 12
4. 13
5. 14