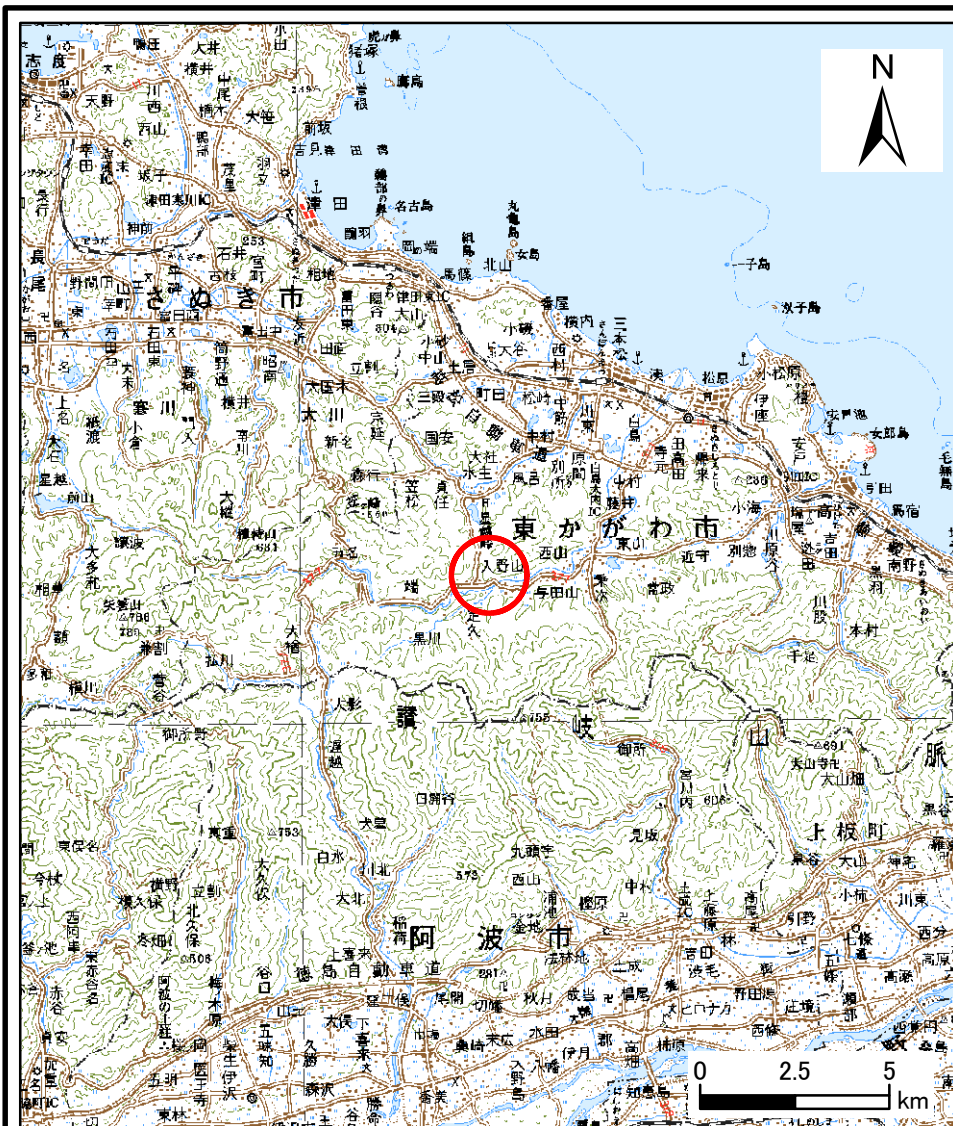
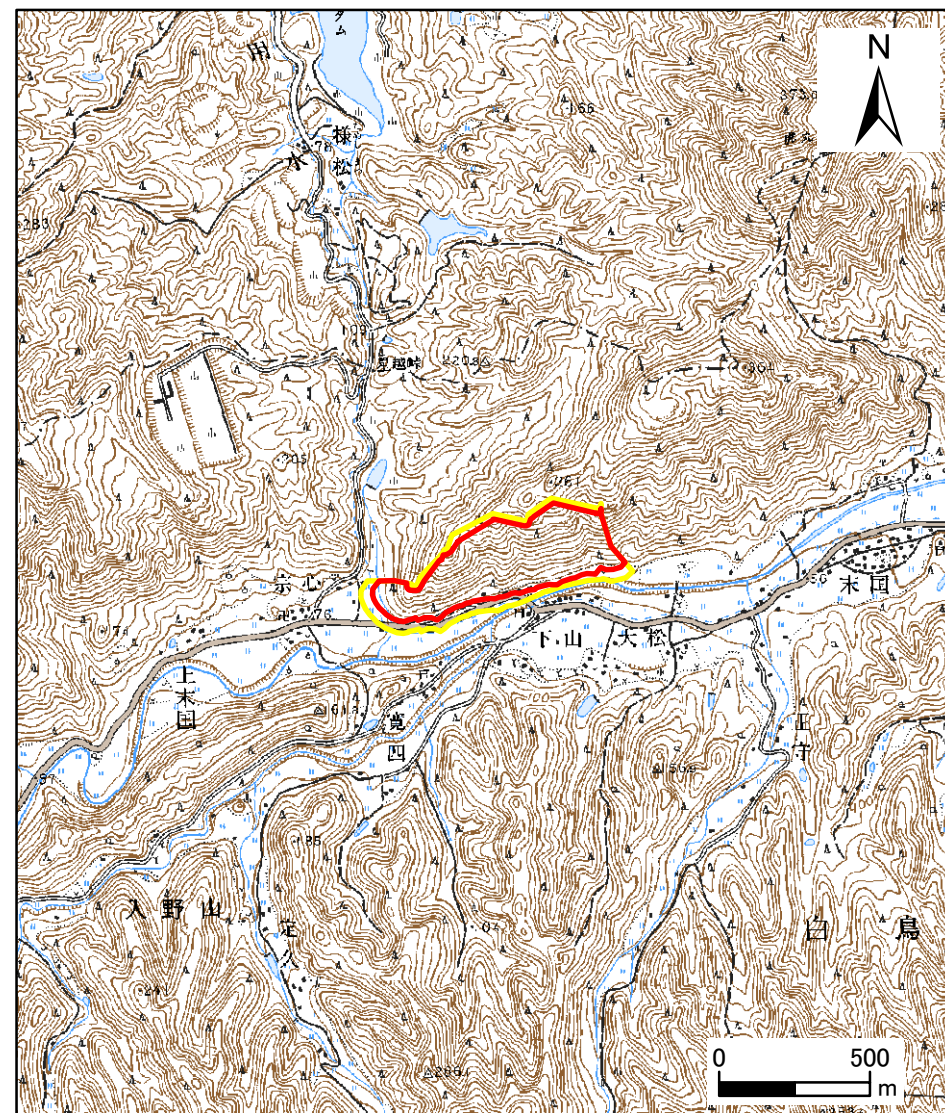


# 土砂災害警戒区域等の指定の公示に係る図書（その1）



1:200,000

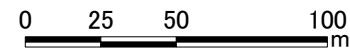
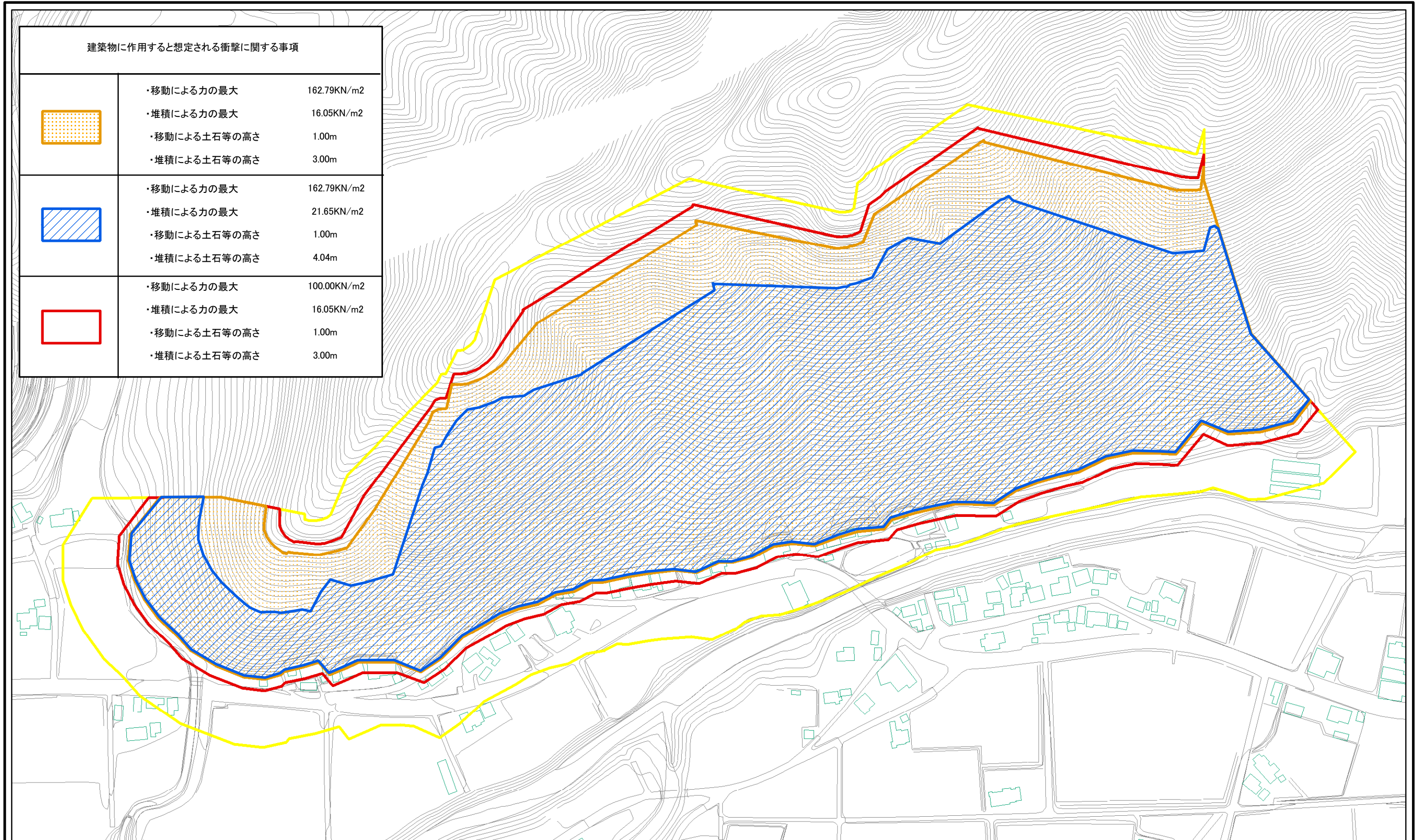


1:25,000

様式 - 1 (急) 土砂災害警戒区域位置図	自然現象の種類	急傾斜地の崩壊
	箇所番号	I-0007
	箇所名	入野山
	所在地	東かがわ市入野山

この地図は、国土地理院長の承認を得て、同院発行の数値地図20000(地図画像)及び数値地図25000(地図画像)を複製したものである。(承認番号 平21業複、第50号)

# 土砂災害警戒区域等の指定の公示に係る図書(その2)



様式-2(急)  
土砂災害警戒区域・土砂災害特別警戒区域  
区域図

土砂災害防止法施行令第二条の基準に該当する区域		N 縮尺 1:2,500	自然現象の種類	急傾斜地の崩壊	箇所番号	I-0007
土砂災害防止法施行令第三条の基準に該当する区域			告示番号	香川県告示第328号	箇所名	入野山
土砂等の(移動)高さが1m以下の場合、土砂等の移動による力が100kN/mを超える区域			告示年月日	平成23年8月19日	所在地	東かがわ市入野山
土砂等の堆積の高さが3mを超える区域						
それ以外の区域						