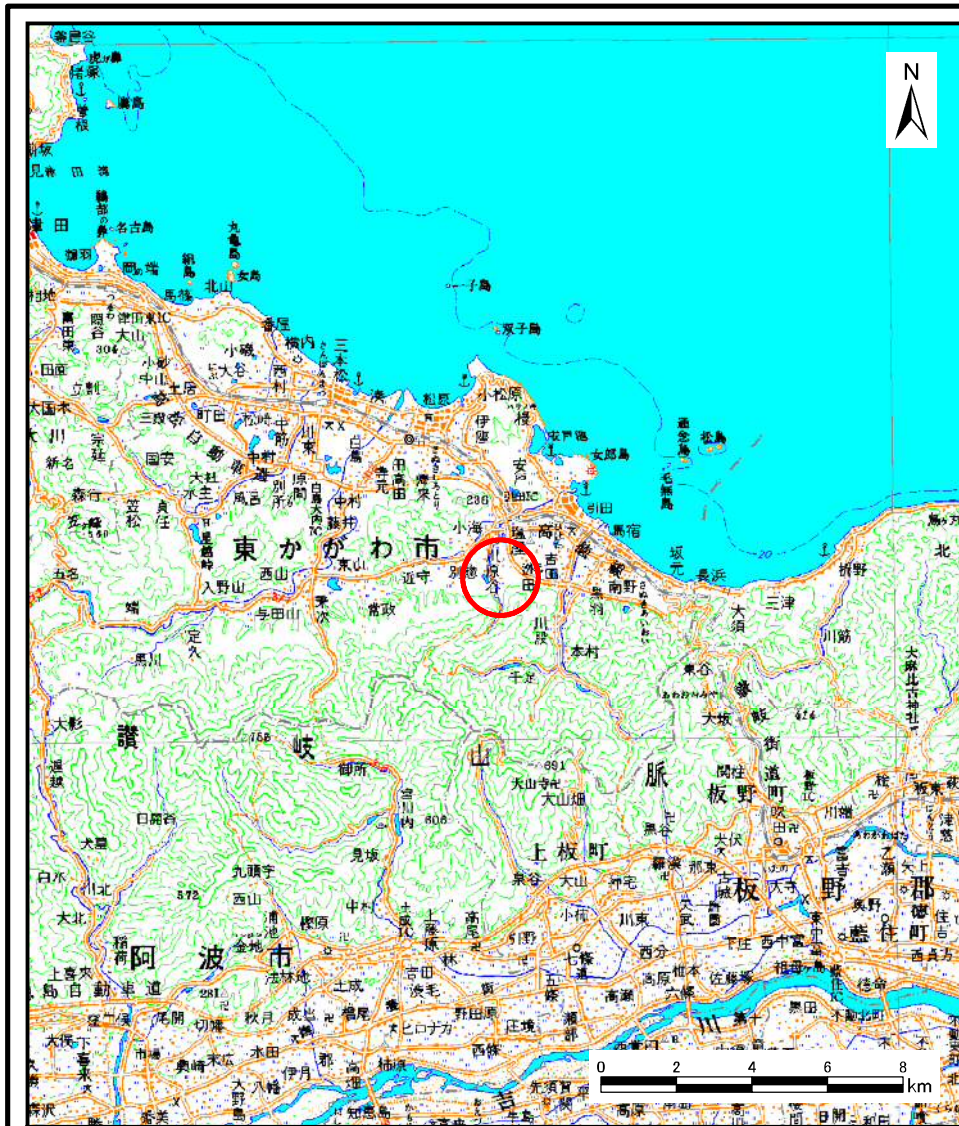
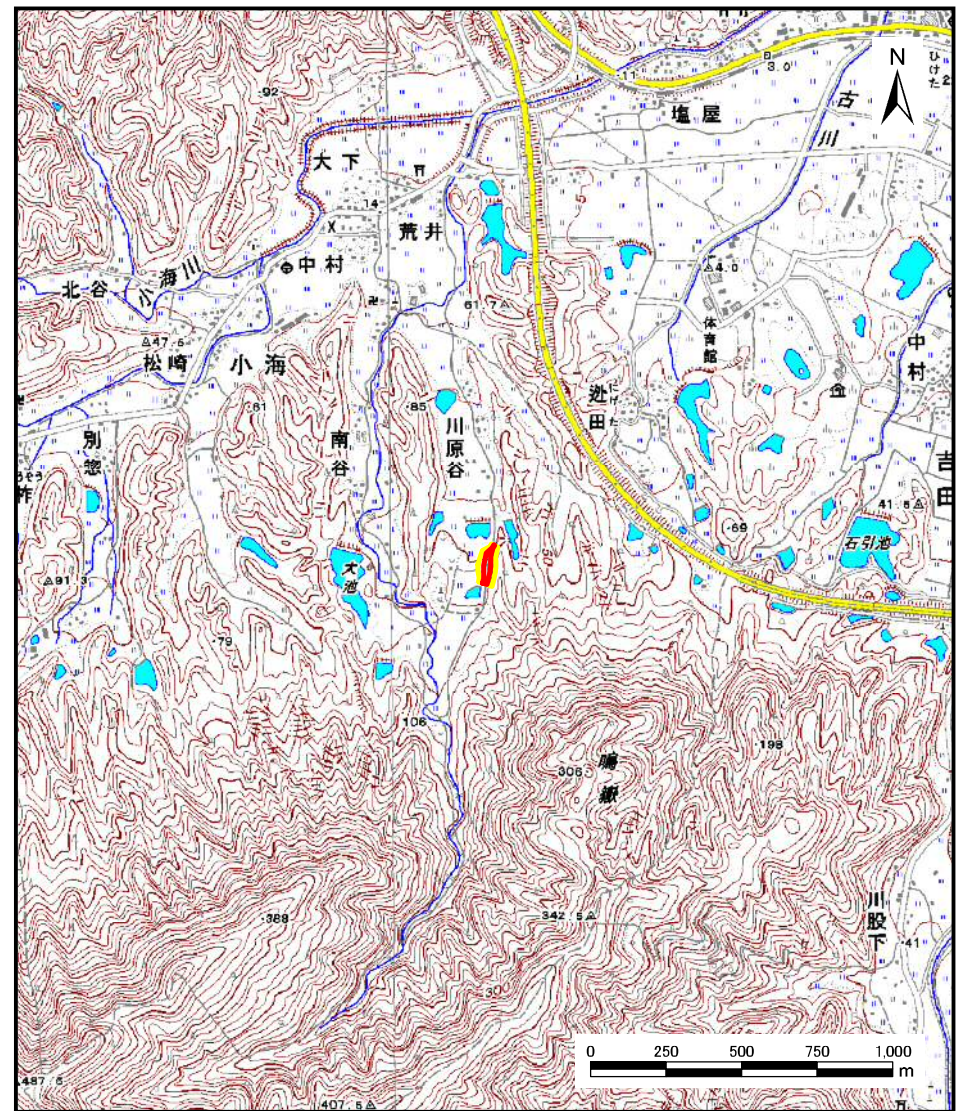


# 土砂災害警戒区域等の指定の公示に係る図書（その1）



(1/200,000)

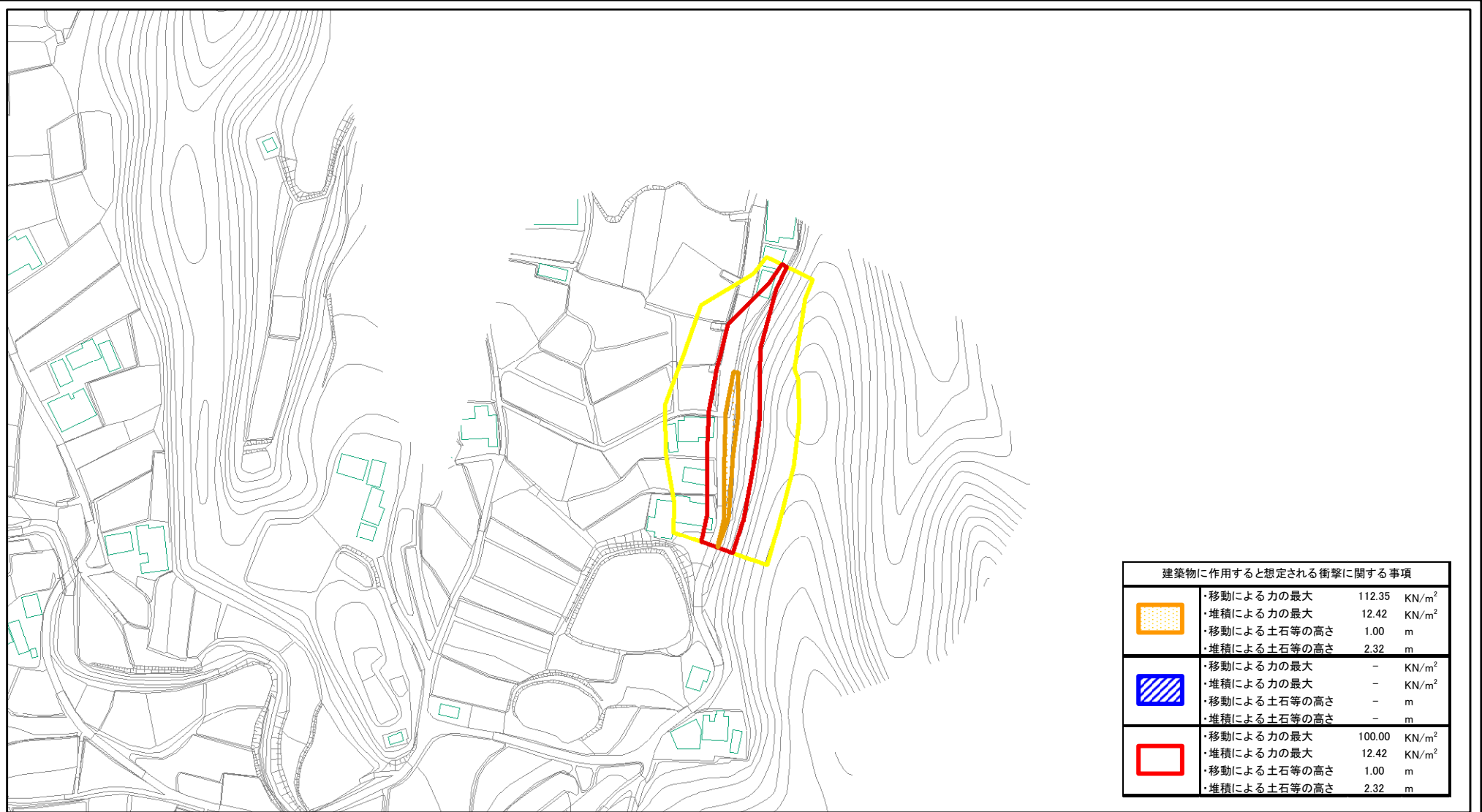


(1/25,000)

|                                    |         |            |
|------------------------------------|---------|------------|
| 様式-1 (急)<br>土砂災害警戒区域・土砂災害特別警戒区域位置図 | 自然現象の種類 | 急傾斜地の崩壊    |
|                                    | 区域番号    | II-975     |
|                                    | 区域名称    | 川原谷        |
|                                    | 所在地     | 香川県東かがわ市小海 |

この地図は、国土地理院長の承認を得て、同院発行の数値地図200000（地図画像）及び数値地図25000（地図画像）を複製したものである。（承認番号 平21業複、第50号）

# 土砂災害警戒区域等の指定の公示に係る図書(その2)



| 建築物に作用すると想定される衝撃に関する事項 |              |        |                   |
|------------------------|--------------|--------|-------------------|
|                        | ・移動による力の最大   | 112.35 | KN/m <sup>2</sup> |
|                        | ・堆積による力の最大   | 12.42  | KN/m <sup>2</sup> |
|                        | ・移動による土石等の高さ | 1.00   | m                 |
|                        | ・堆積による土石等の高さ | 2.32   | m                 |
|                        | ・移動による力の最大   | -      | KN/m <sup>2</sup> |
|                        | ・堆積による力の最大   | -      | KN/m <sup>2</sup> |
|                        | ・移動による土石等の高さ | -      | m                 |
|                        | ・堆積による土石等の高さ | -      | m                 |
|                        | ・移動による力の最大   | 100.00 | KN/m <sup>2</sup> |
|                        | ・堆積による力の最大   | 12.42  | KN/m <sup>2</sup> |
|                        | ・移動による土石等の高さ | 1.00   | m                 |
|                        | ・堆積による土石等の高さ | 2.32   | m                 |

0 25 50 100 m

|  |   |  |       |               |            |            |            |
|--|---|--|-------|---------------|------------|------------|------------|
| <b>様式-2(急)</b><br>土砂災害警戒区域・土砂災害特別警戒区域<br>区域図 | 土砂災害防止法施行令第二条の基準に該当する区域                     |  | N     | 自然現象の種類       | 急傾斜地の崩壊    | 箇所番号       | II-975     |
|  | 土砂災害防止法施行令第三条の基準に該当する区域                     |  |       | 縮尺<br>1:2,500 | 告示番号       | 香川県告示第148号 | 箇所名        |
|  | 土砂等の(移動)高さが1m以下の場合、土砂等の移動による力が100kN/mを超える区域 |  | 告示年月日 |               | 平成24年3月23日 | 所在地        | 香川県東かがわ市小海 |
|  | 土砂等の堆積の高さが3mを超える区域                          |  |       |               |            |            |            |