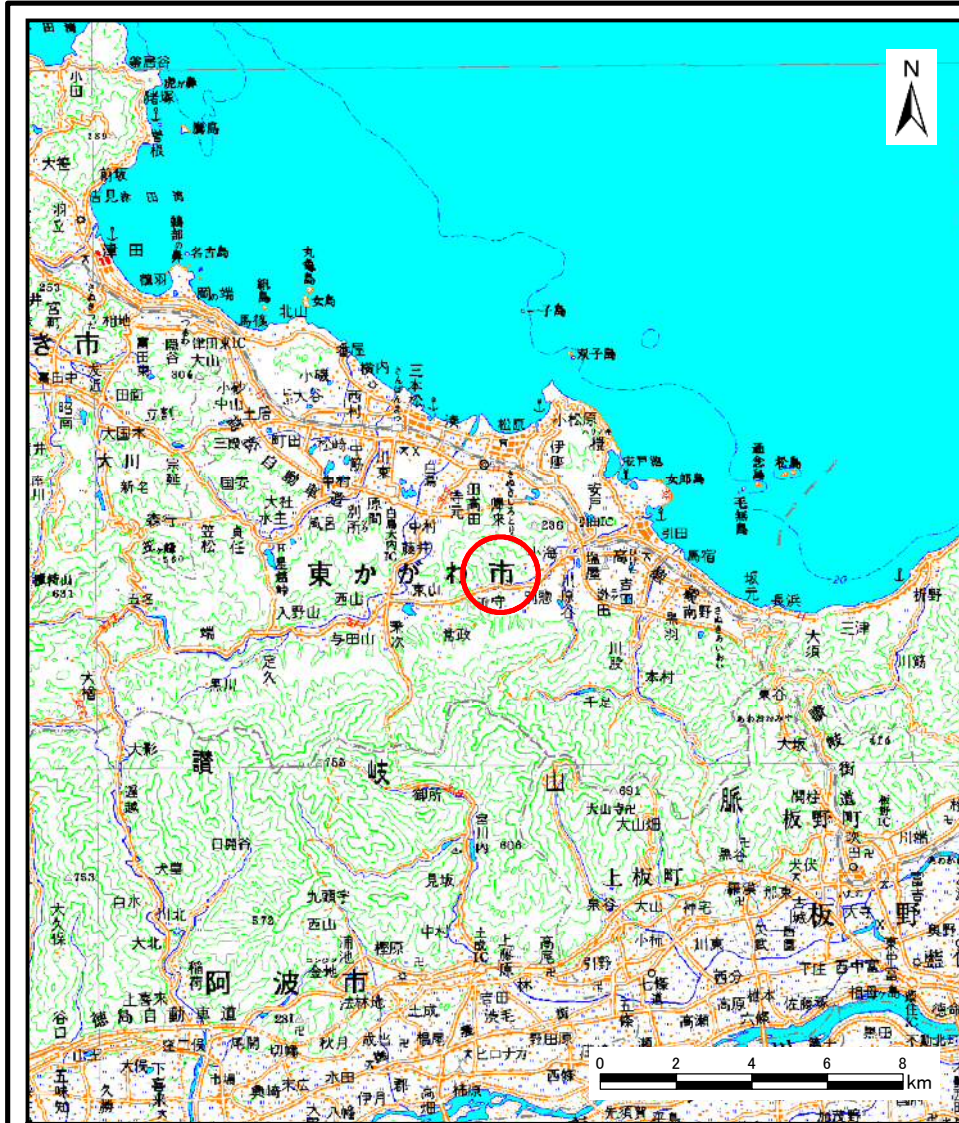
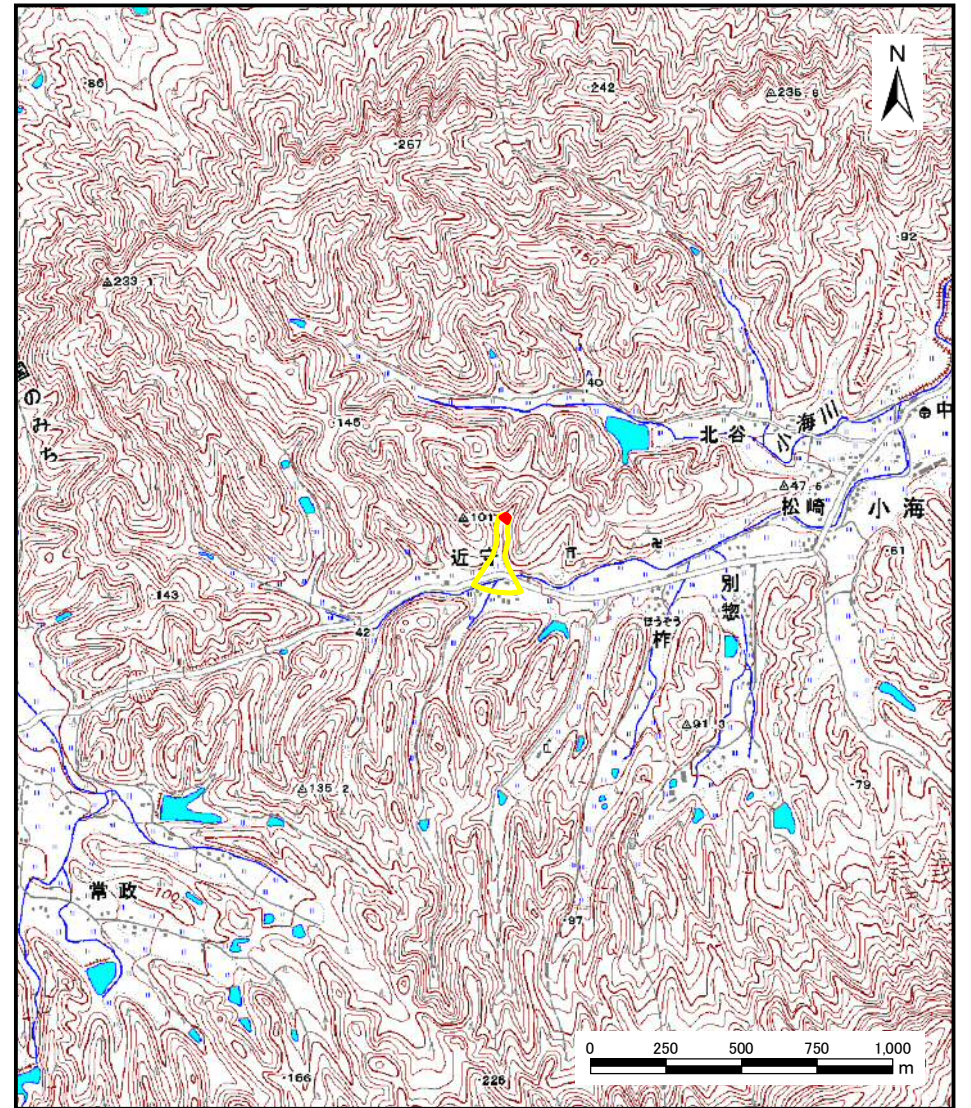


# 土砂災害警戒区域等の指定の公示に係る図書（その1）



(1/200,000)



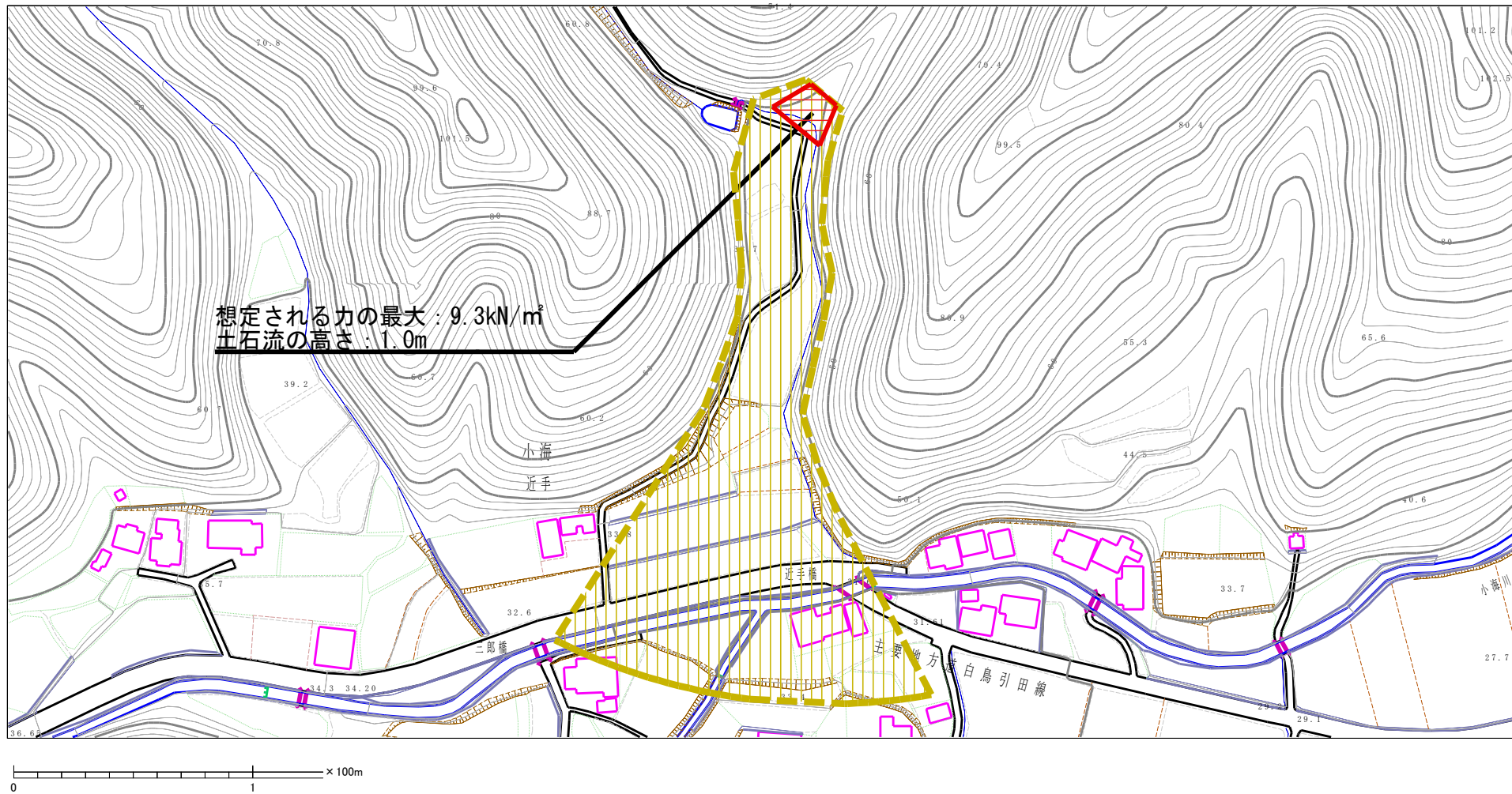
(1/25,000)

様式-1 (土) 土砂災害警戒区域・土砂災害特別警戒区域位置図	自然現象の種類	土石流
	溪流番号	6-10-II-2
	溪流名	東谷川
	所在地	東かがわ市小海

この地図は、国土地理院長の承認を得て、同院発行の数値地図200000（地図画像）及び数値地図25000（地図画像）を複製したものである。（承認番号 平21業複、第50号）



# 土砂災害警戒区域等の指定の公示に係る図書（その2）



様式-2(土)

土砂災害警戒区域・土砂災害特別警戒区域  
区域図

土砂災害防止法施行令第二条の基準に該当する区域



縮尺  
1:2,500

自然現象  
の種類

土石流

溪流番号

6-10-II-2

告示番号

香川県告示第148号

溪流名

東谷川

告示年月日

平成24年3月23日

所在地

東かがわ市小海

土砂災害防止  
法施行令第三  
条の基準に該  
当する区域

土石流の高さが1mを超える場合、土石等の  
移動による力が50kN/m<sup>2</sup>を超える区域



土石流の高さが1mを超える場合、土石等の  
移動による力が50kN/m<sup>2</sup>を超えない区域



その他の区域

