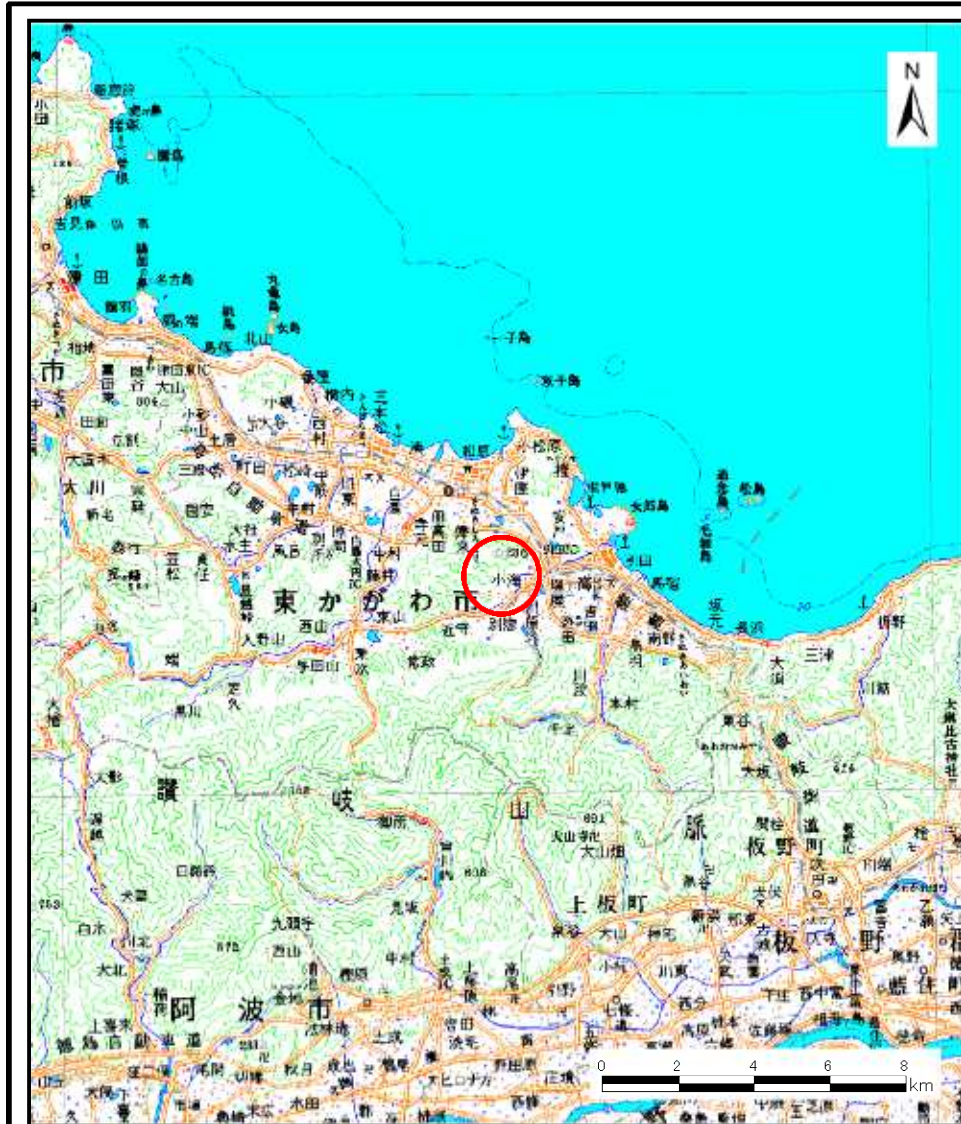
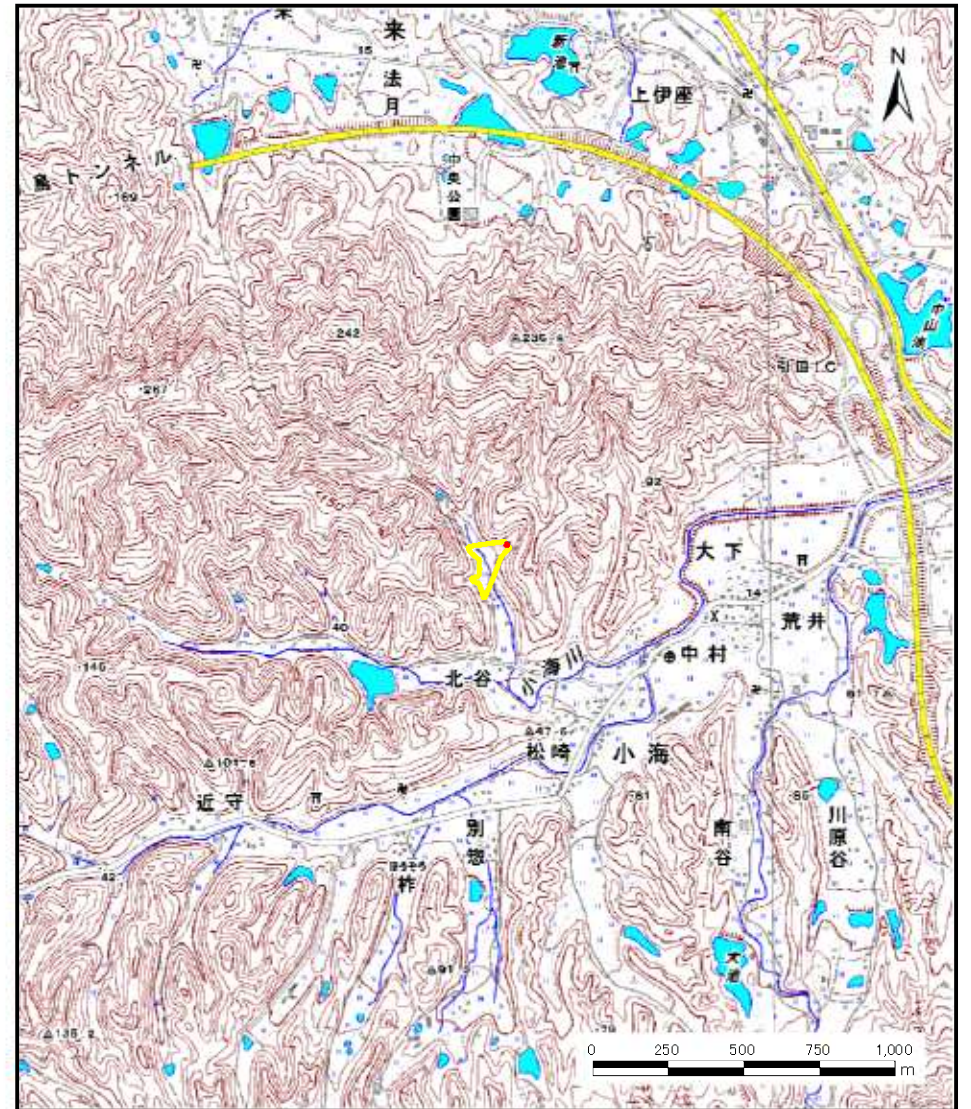


# 土砂災害警戒区域等の指定の公示に係る図書（その1）



(1/200,000)



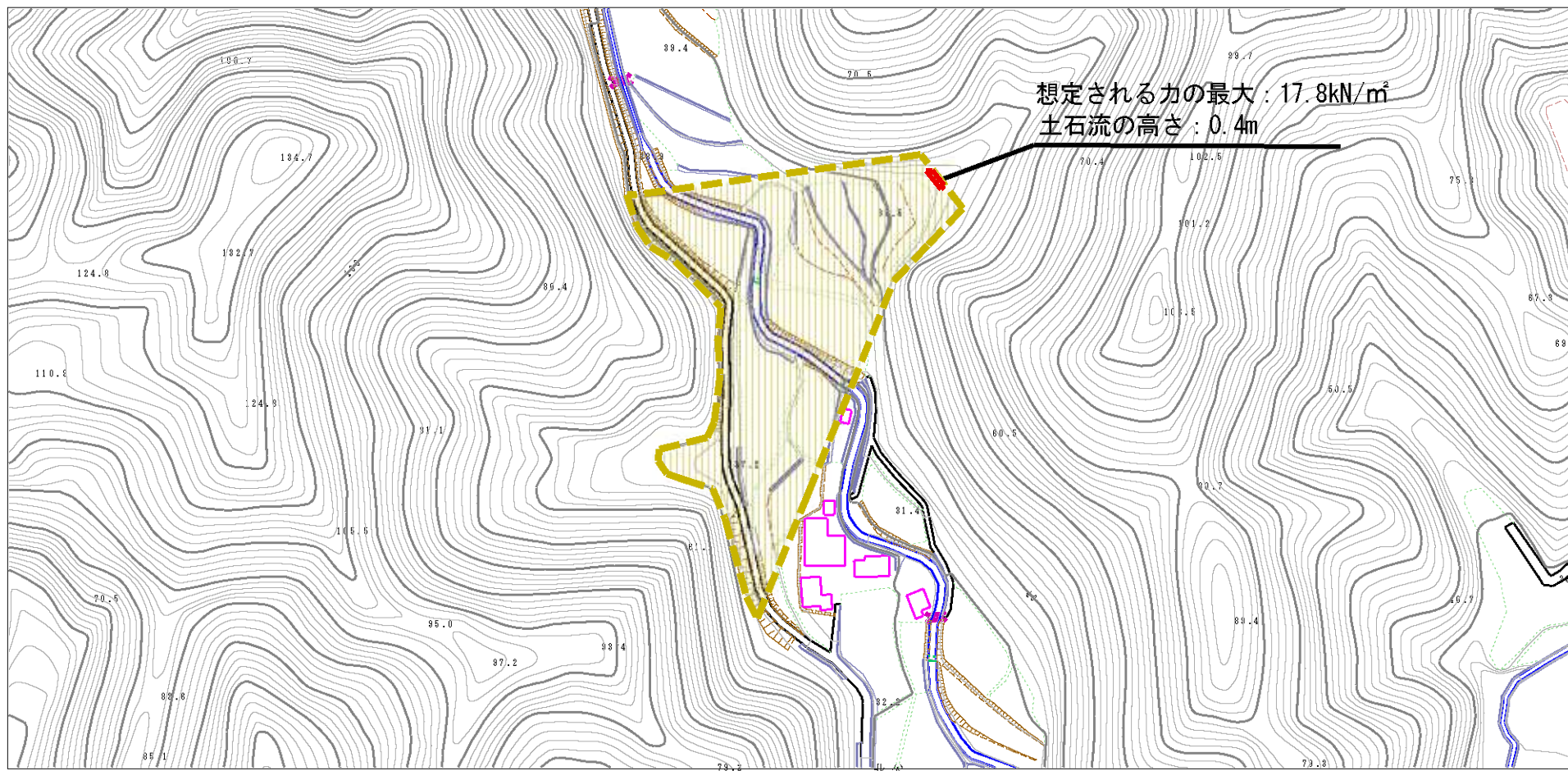
(1/25,000)

様式-1 (土) 土砂災害警戒区域・土砂災害特別警戒区域位置図	自然現象の種類	土石流
	溪流番号	6-4-II
	溪流名	小入谷川③
	所在地	東かがわ市小海

この地図は、国土地理院長の承認を得て、同院発行の数値地図200000（地図画像）及び数値地図25000（地図画像）を複製したものである。（承認番号 平21業複、第50号）



# 土砂災害警戒区域等の指定の公示に係る図書（その2）



想定される力の最大：17.8kN/m<sup>2</sup>  
土石流の高さ：0.4m



<b>様式-2(土)</b> <b>土砂災害警戒区域・土砂災害特別警戒区域</b> <b>区域図</b>	土砂災害防止法施行令第二条の基準に該当する区域		 縮尺 1:2,500	自然現象の種類	土石流	溪流番号	6-4-II
	土砂災害防止法施行令第三条の基準に該当する区域			告示番号	香川県告示第148号 香川県告示第87号	溪流名	小入谷川③
	その他の区域			告示年月日	平成24年3月23日 平成26年2月28日	所在地	東かがわ市小海