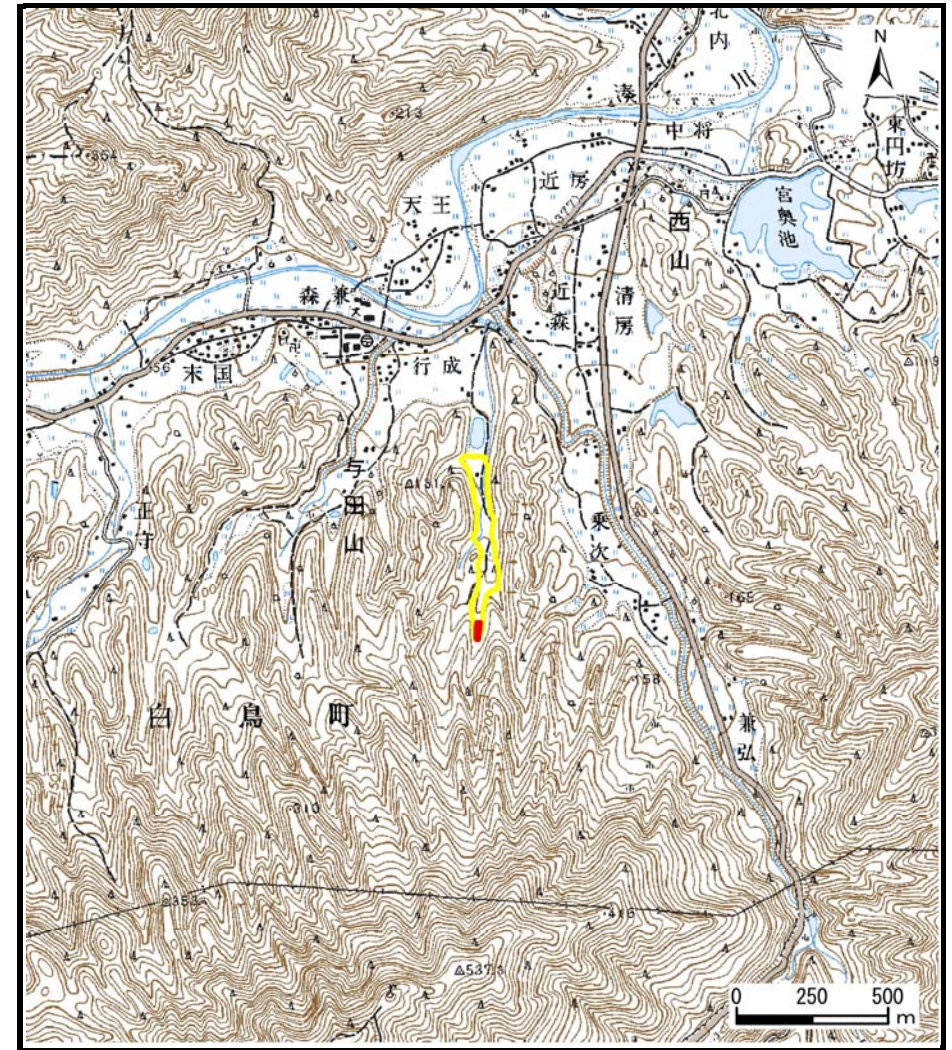


土砂災害警戒区域等の指定の公示に係る図書（その1）



(1/200,000)



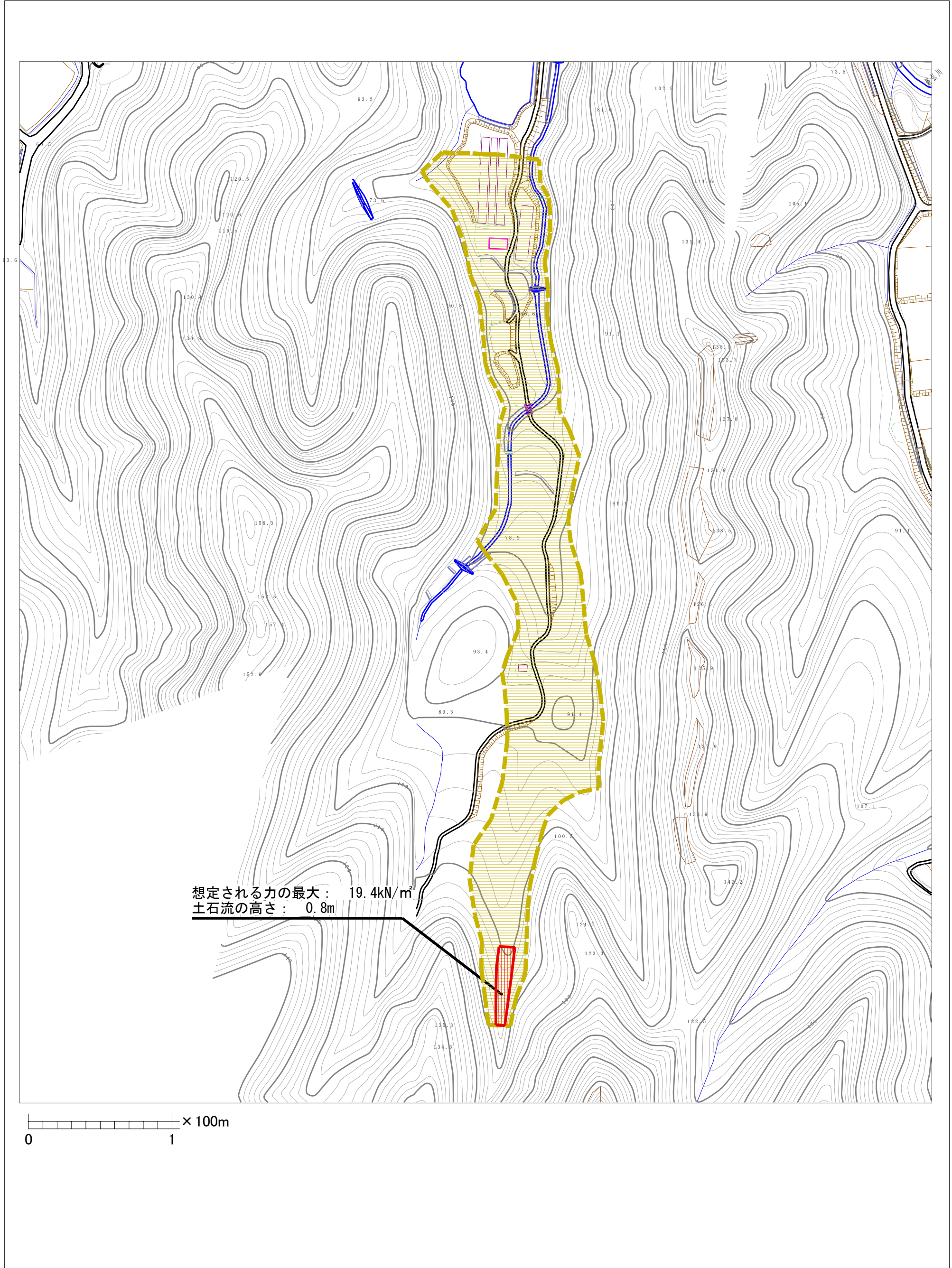
(1/25,000)

様式-1 (土)
土砂災害警戒区域・土砂災害特別警戒区域 位置図

| | |
|---------|------------|
| 自然現象の種類 | 土石流 |
| 溪流番号 | 7-43- I -1 |
| 溪流名 | 東行成川 |
| 所在地 | 東かがわ市与田山 |

この地図は、国土地理院長の承認を得て、同院発行の数値地図20000（地図画像）及び数値地図25000（地図画像）を複製したものである。（承認番号 平21業複、第50号）

土砂災害警戒区域等の指定の公示に係る図書（その2）



想定される力の最大: 19.4kN/m²
 土石流の高さ: 0.8m

0 1 × 100m

| | | | | | | | |
|---------------------------------------|-------------------------|--|--------------------|---------|------------|------|----------|
| 様式-2(土) 土砂災害警戒区域・土砂災害特別警戒区域 区域図 | 土砂災害防止法施行令第二条の基準に該当する区域 | | N 縮尺 1:2,500 | 自然現象の種類 | 土石流 | 溪流番号 | 7-43-I-1 |
| | 土砂災害防止法施行令第三条の基準に該当する区域 | | | 告示番号 | 香川県告示第328号 | 溪流名 | 東行成川 |
| | それ以外の区域 | | | 告示年月日 | 平成23年8月19日 | 所在地 | 東かがわ市与田山 |