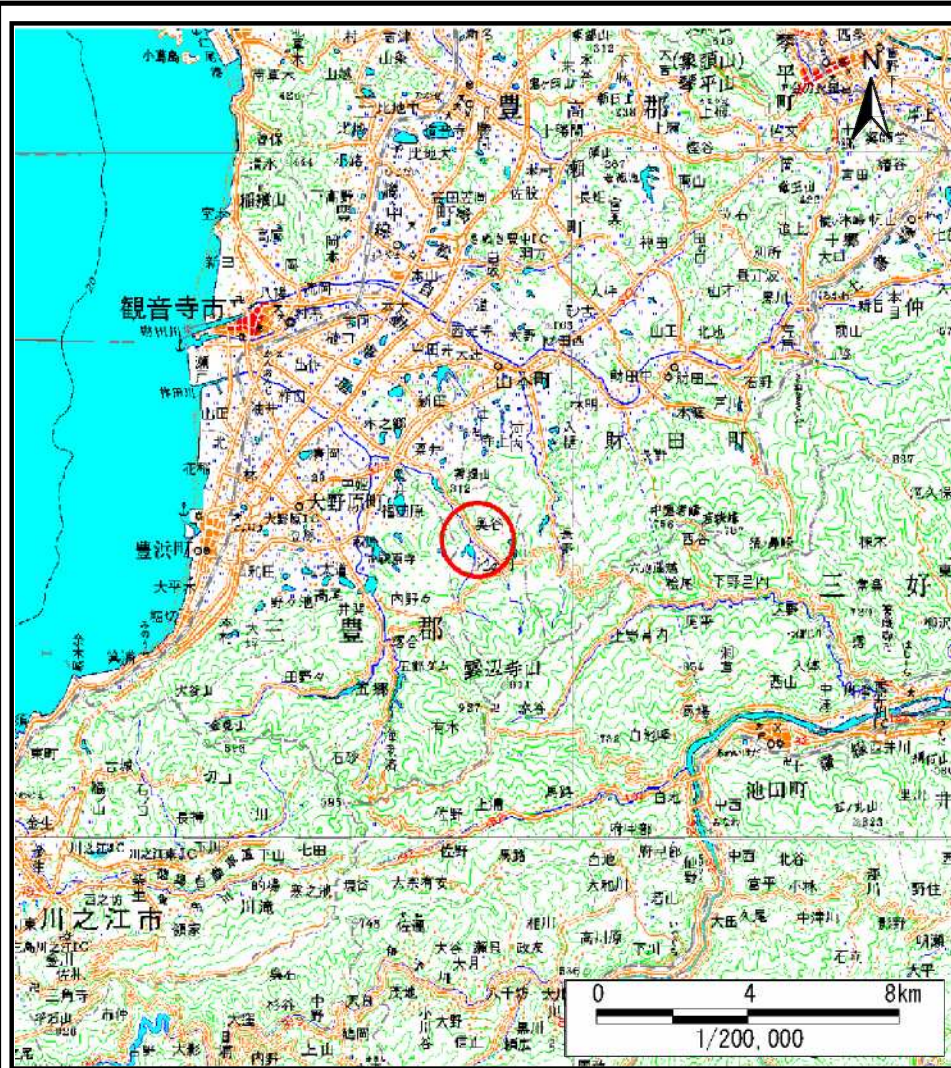
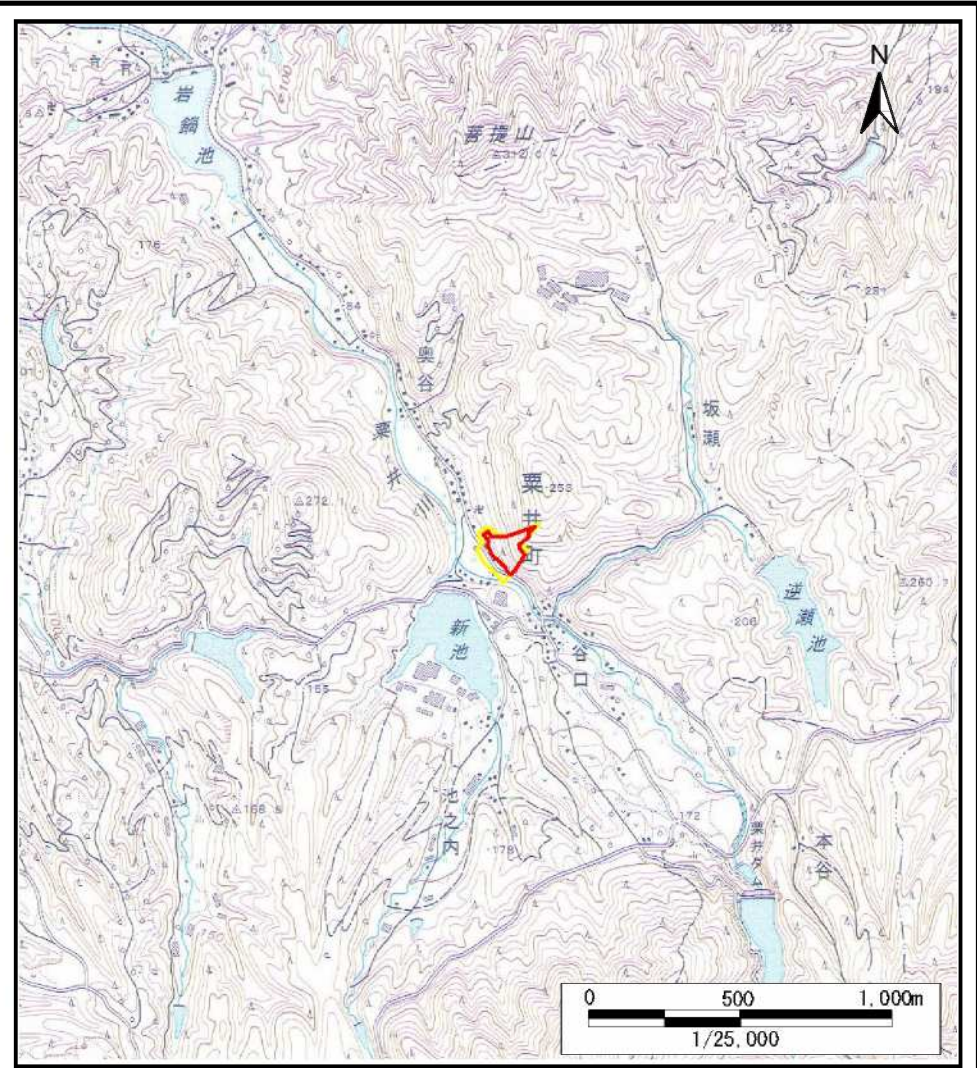


土砂災害警戒区域等の指定の公示に係る図書(その1)



(1/200,000)



(1/25,000)




| | | |
|---------------------------------------|---------|------------|
| 様式-1(急) 土砂災害警戒区域・土砂災害特別警戒区域 位置図 | 自然現象の種類 | 急傾斜地の崩壊 |
| | 箇所番号 | I-434 |
| | 箇所名 | 力石_3 |
| | 所在地 | 香川県観音寺市粟井町 |

この地図は、国土地理院長の承認を得て、同院発行の数値地図20000(地図画像)及び数値地図25000(地図画像)を複製したものである。(承認番号 平21業複、第50号)

土砂災害警戒区域等の指定の公示に係る図書(その2)



0 25 50 100 m

| | | | | | | | |
|--|-------------------------|---|---------|---------|-----------|-----------|------------|
| 様式-2(急) 土砂災害警戒区域・土砂災害特別警戒区域 区域図(その1) | 土砂災害防止法施行令第二条の基準に該当する区域 |  | N | 自然現象の種類 | 急傾斜地の崩壊 | 箇所番号 | I-434 |
| | 土砂災害防止法施行令第三条の基準に該当する区域 |  | | 縮尺 | 告示番号 | 香川県告示第96号 | 箇所名 |
| | それ以外の区域 |  | 1:2,500 | 告示年月日 | 平成24年3月2日 | 所在地 | 香川県観音寺市栗井町 |