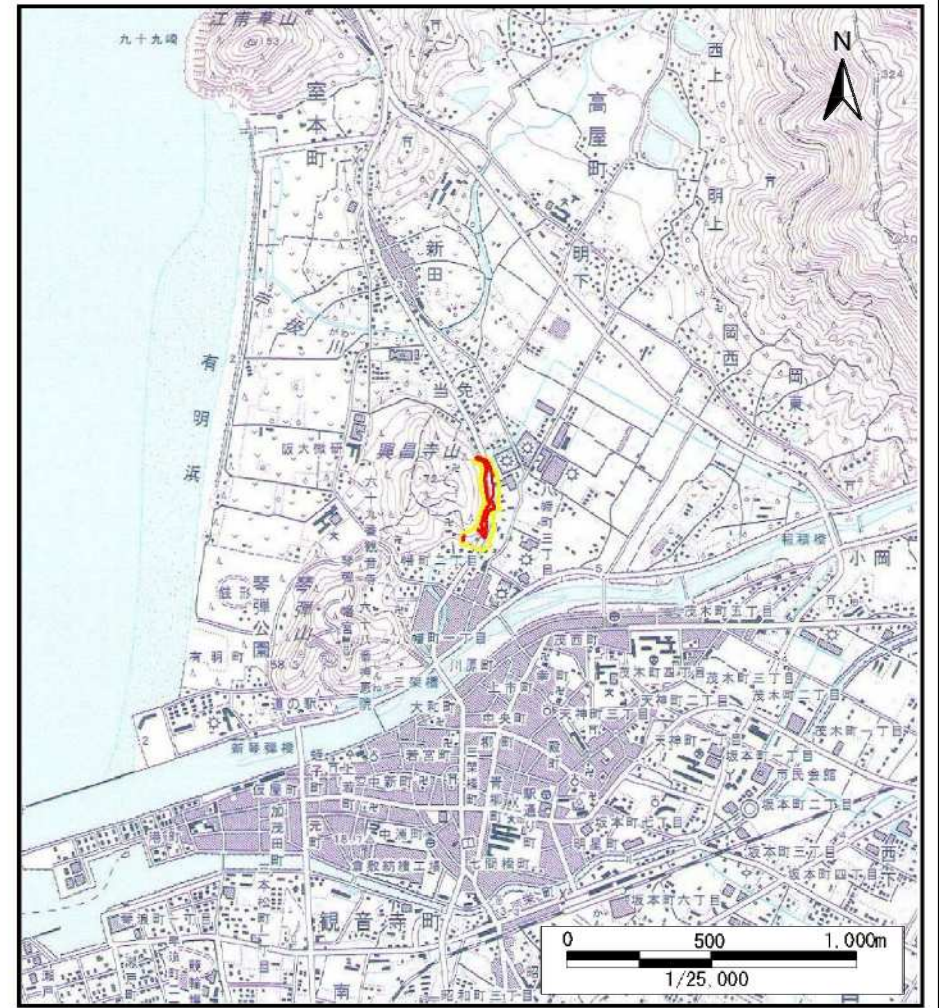


土砂災害警戒区域等の指定の公示に係る図書(その1)



(1/200,000)



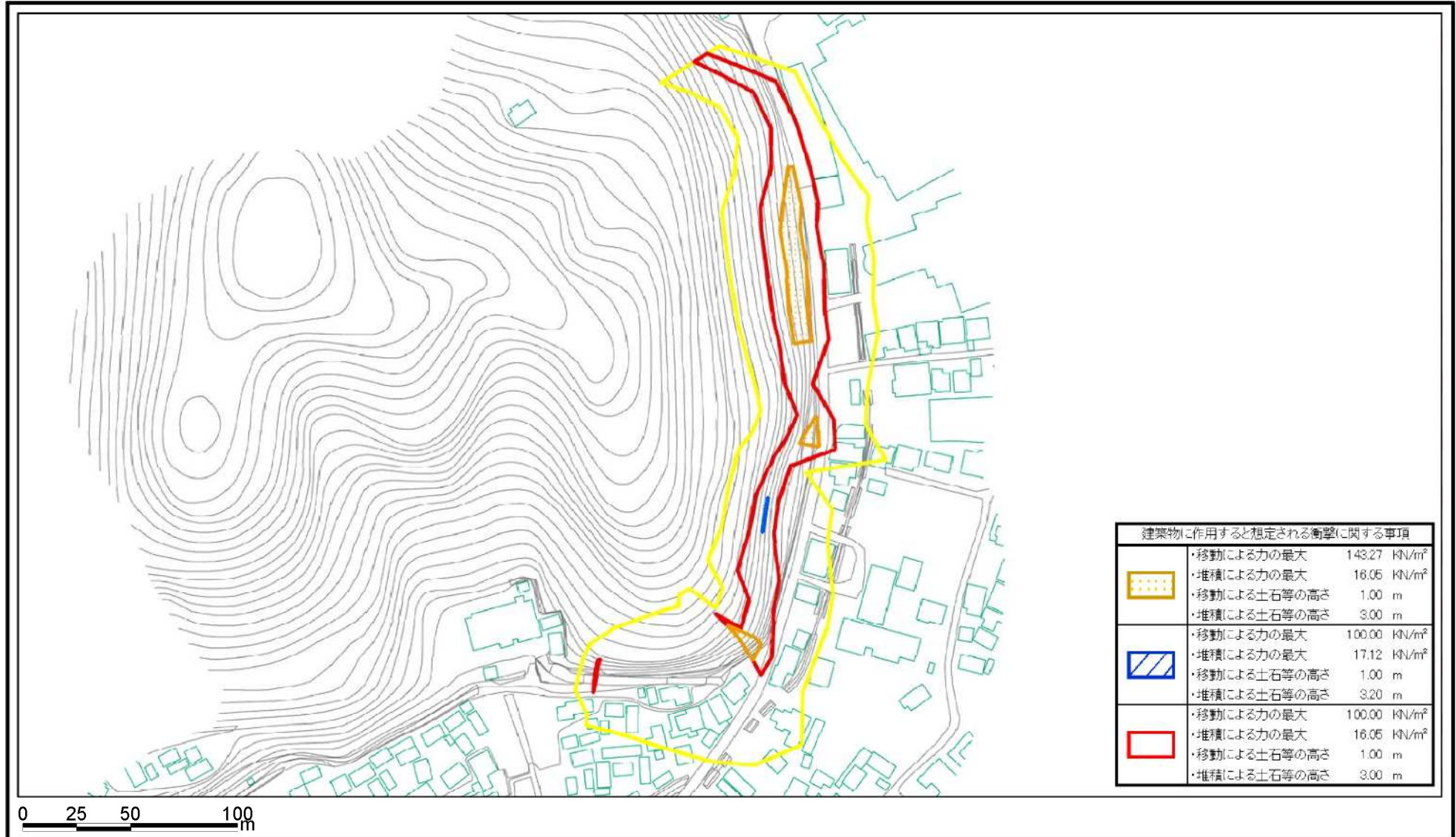
(1/25,000)


様式-1(急)
土砂災害警戒区域・土砂災害特別警戒区域
位置図





| | |
|---------|---------------|
| 自然現象の種類 | 急傾斜地の崩壊 |
| 箇所番号 | I-913 |
| 箇所名 | 七宝(1)_2 |
| 所在地 | 香川県観音寺市八幡町3丁目 |

この地図は、国土地理院長の承認を得て、同院発行の数値地図20000(地図画像)及び数値地図25000(地図画像)を複製したものである。(承認番号 平21業複、第50号)

土砂災害警戒区域等の指定の公示に係る図書(その2)



| 建築物に作用すると想定される衝撃に関する事項 | | |
|---|--------------|--------------------------|
|  | ・移動による力の最大 | 143.27 kN/m ² |
| | ・堆積による力の最大 | 16.05 kN/m ² |
|  | ・移動による力の最大 | 100.00 kN/m ² |
| | ・堆積による力の最大 | 17.12 kN/m ² |
|  | ・移動による力の最大 | 100.00 kN/m ² |
| | ・堆積による力の最大 | 16.05 kN/m ² |
| | ・移動による土石等の高さ | 1.00 m |
| | ・堆積による土石等の高さ | 3.00 m |
| | ・移動による土石等の高さ | 1.00 m |
| | ・堆積による土石等の高さ | 3.20 m |
| | ・移動による土石等の高さ | 1.00 m |
| | ・堆積による土石等の高さ | 3.00 m |

| | | | | | | | |
|---|-------------------------|---|--------------------|---|-----------|-----------|---------------|
| 様式-2(急) 土砂災害警戒区域・土砂災害特別警戒区域 区域図(その1) | 土砂災害防止法施行令第二条の基準に該当する区域 |  | N 縮尺 1:2,500 | 自然現象の種類 | 急傾斜地の崩壊 | 箇所番号 | I-913 |
| | 土砂災害防止法施行令第三条の基準に該当する区域 | 土石等の(移動)高さが1m以下の場合、 土石等の移動による力が100kN/mを超える区域 土石等の堆積の高さが3mを超える区域 それ以外の区域 | |    | 告示番号 | 香川県告示第96号 | 箇所名 |
| | | | | 告示年月日 | 平成24年3月2日 | 所在地 | 香川県観音寺市八幡町3丁目 |