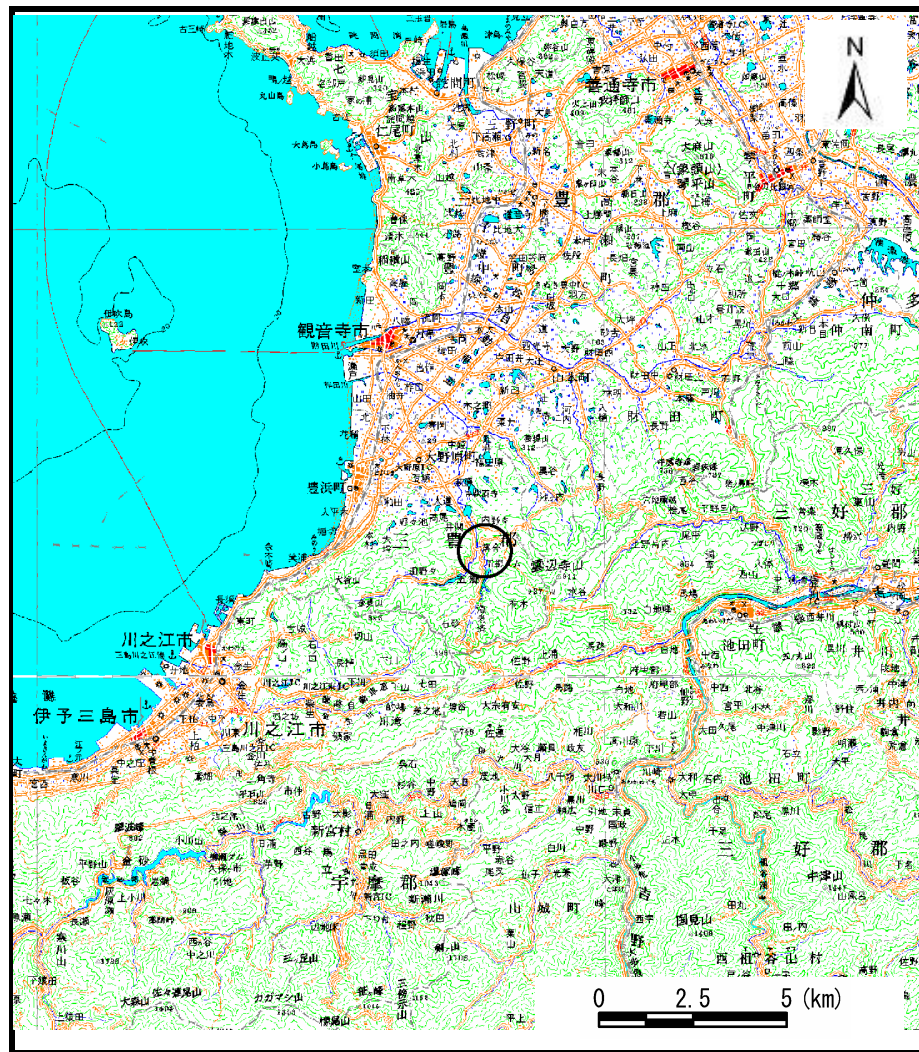
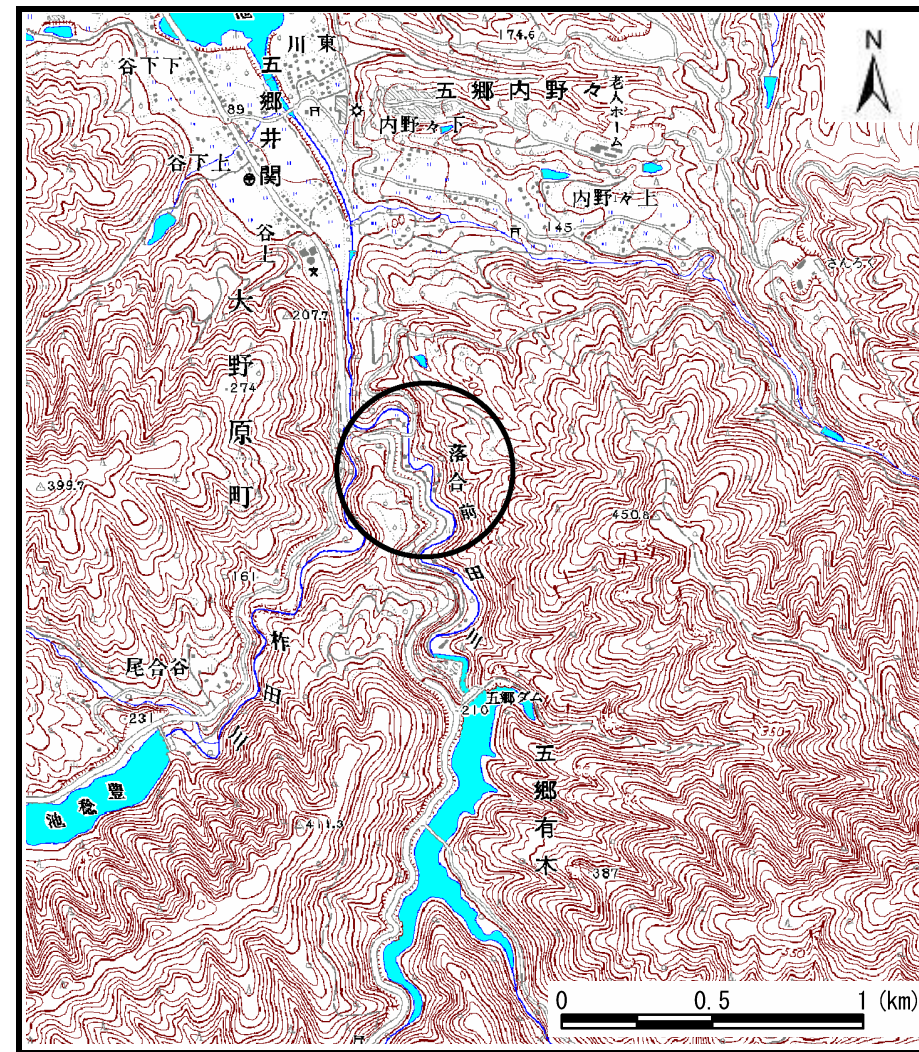


土砂災害警戒区域の指定の公示に係る図書(その1)



(1/200,000)



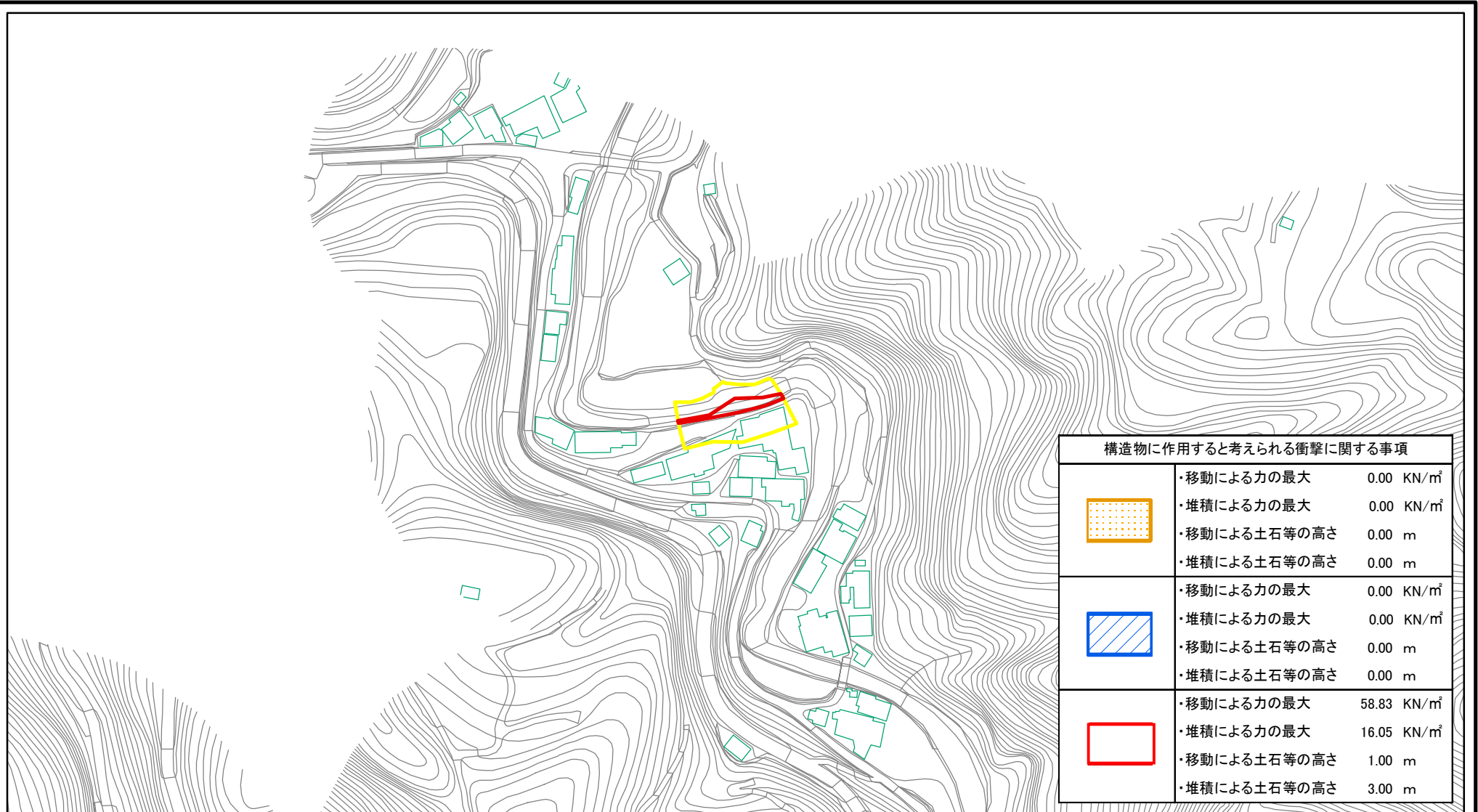
(1/25,000)

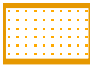


様式-1 (急)
土砂災害警戒区域・土砂災害特別警戒区域 位置図

| | |
|---------|------------|
| 自然現象の種類 | 急傾斜地の崩壊 |
| 箇所番号 | II-760 |
| 箇所名 | 有木落合(4) |
| 所在地 | 観音寺市大野原町有木 |




この地図は、国土地理院長の承認を得て、同院発行の数値地図20000(地図画像)及び数値地図25000(地図画像)を複製したものである。(承認番号 平20業複、第406号)

土砂災害警戒区域等の指定の公示に係る図書(その2)



| 構造物に作用すると考えられる衝撃に関する事項 | | |
|---|--|--|
|  | ・移動による力の最大 ・堆積による力の最大 ・移動による土石等の高さ ・堆積による土石等の高さ | 0.00 KN/m ² 0.00 KN/m ² 0.00 m 0.00 m |
|  | ・移動による力の最大 ・堆積による力の最大 ・移動による土石等の高さ ・堆積による土石等の高さ | 0.00 KN/m ² 0.00 KN/m ² 0.00 m 0.00 m |
|  | ・移動による力の最大 ・堆積による力の最大 ・移動による土石等の高さ ・堆積による土石等の高さ | 58.83 KN/m ² 16.05 KN/m ² 1.00 m 3.00 m |

0 25 50 100
m

| | | | | | | | |
|---|-------------------------|---|--------------------|---------|------------|------|------------|
| 様式-2(急) 土砂災害警戒区域・土砂災害特別警戒区域 区域図(その1) | 土砂災害防止法施行令第二条の基準に該当する区域 |  | N 縮尺 1:2,500 | 自然現象の種類 | 急傾斜地の崩壊 | 箇所番号 | II-760 |
| | 土砂災害防止法施行令第三条の基準に該当する区域 |  | | 告示番号 | 香川県告示第16号 | 箇所名 | 有木落合(4) |
| | それ以外の区域 |  | | 告示年月日 | 平成23年1月18日 | 所在地 | 観音寺市大野原町有木 |