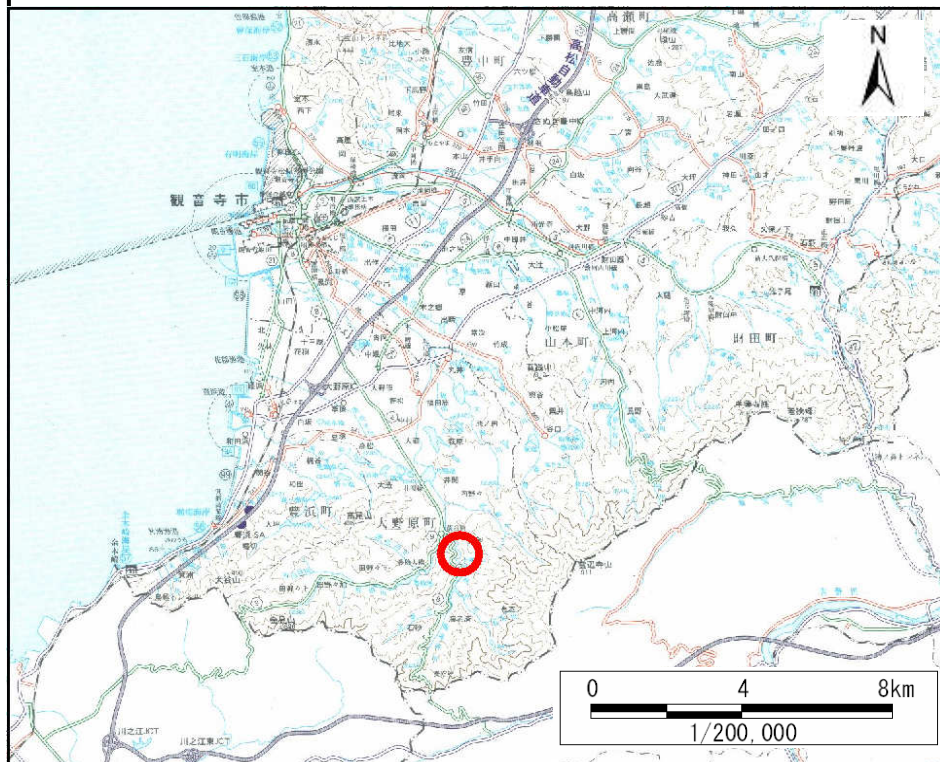
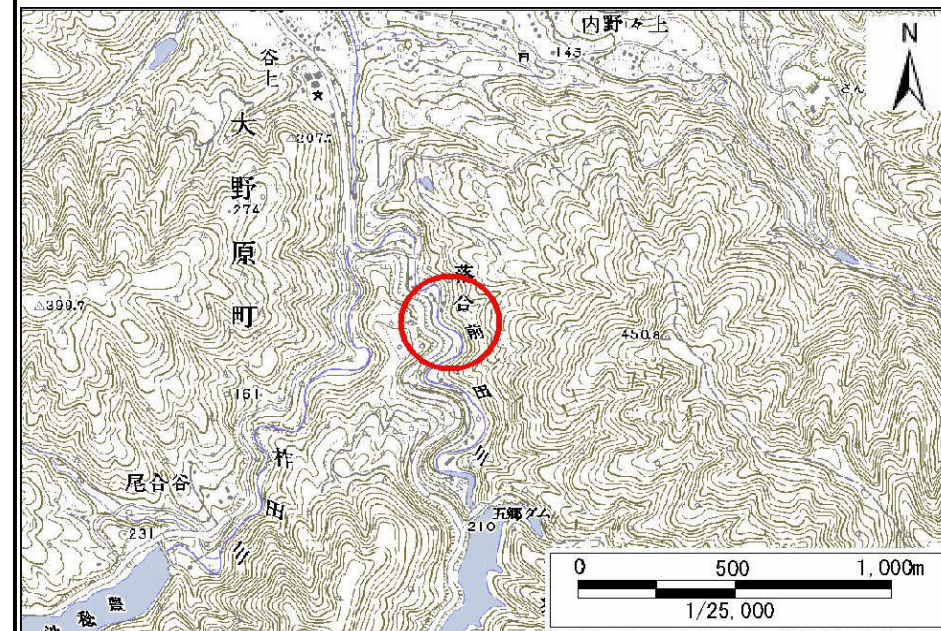


土砂災害警戒区域等の指定の公示に係る図書（その1）



(1/200,000)



(1/25,000)

様式－1（土）

土砂災害警戒区域・土砂災害特別警戒区域 位置図

自然現象の種類

土石流

溪流番号

38-4-II

溪流名

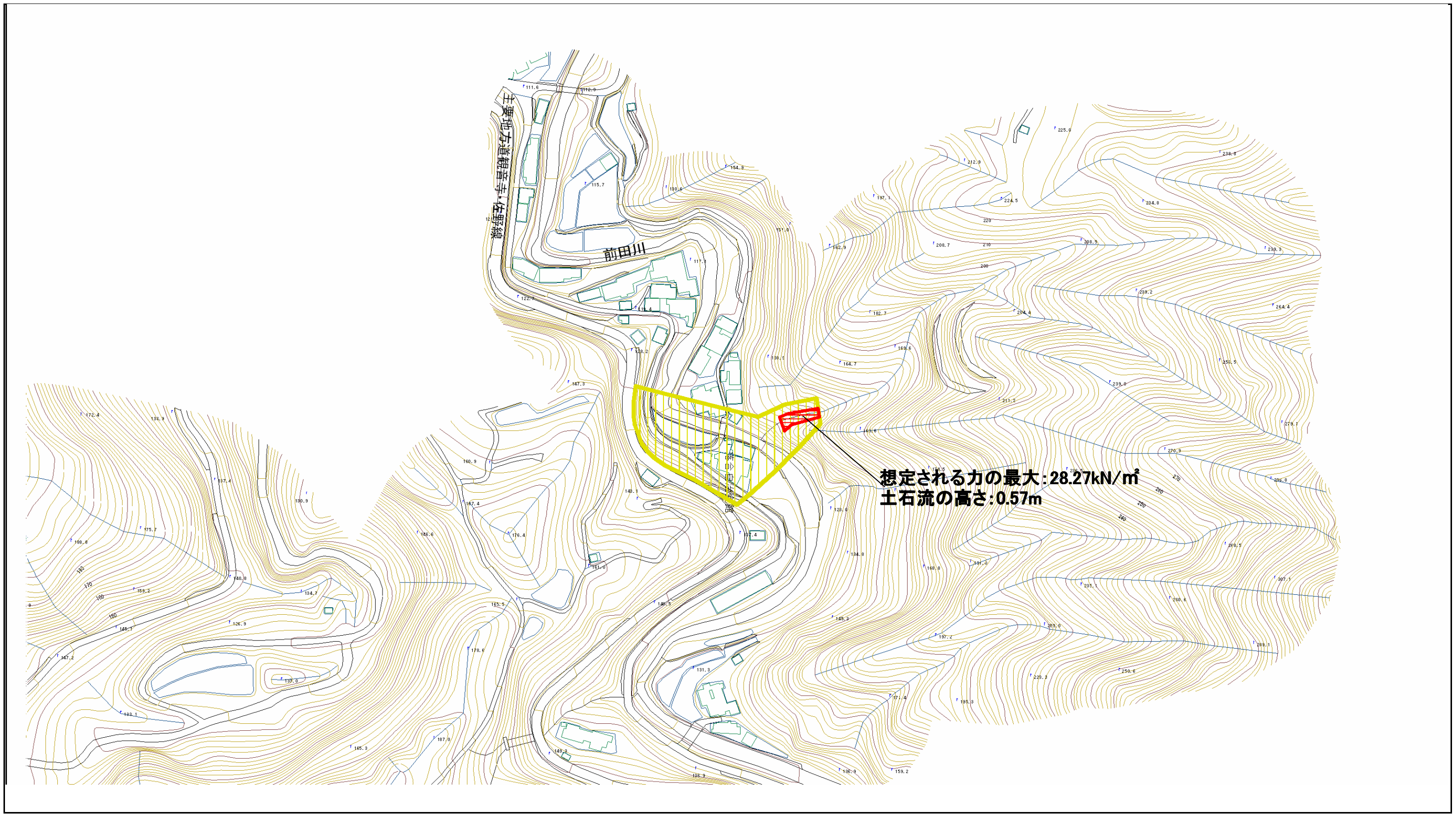
落合川

所在地

観音寺市大野原町有木

この地図は、国土地理院長の承認を得て、同院発行の5万分の1の地形図を複製したものである。（認証番号 国地四複第48号）

土砂災害警戒区域等の指定の公示に係る図書(その2)



0 50 100 m

様式-2(土) 土砂災害警戒区域・土砂災害特別警戒区域 区域図	土砂災害防止法施行令第二条の基準に該当する区域			N 縮尺 1:2,500	自然現象の種類	土石流	溪流番号	38-4-II
	土砂災害防止法施行令 第三条の基準に該当する 区域	土石流の高さが1mを超える場合、土石等の移動による 力50kN/m ² を超える区域			公示番号	香川県告示第16号	溪流名	落合川
		土石流の高さが1mを超える場合、土石等の移動による 力50kN/m ² を超えない区域			公示年月日	平成23年1月18日	所在地	観音寺市大野原町有木
		その他の区域						