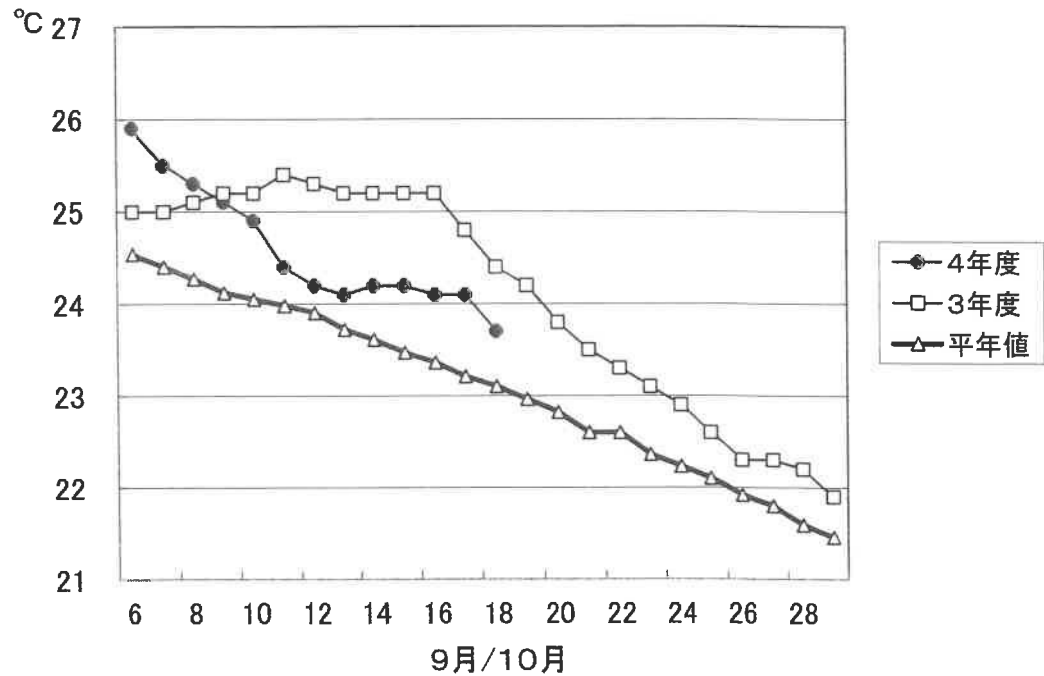


1. 屋島湾の海水温 (午前9時)



10月18日の屋島湾の海水温は23.7°Cで、昨年度より0.7°C低く、平年値よりも0.6°C高い状態となっています。

2. 育苗について

全漁協、種網はほぼ確保できていますが、水温は平年に比べて高めに推移しているため、育苗のスケジュールは未定の漁協が多くなっています。漁場ごとの水温を十分に把握して慎重に行ってください。

東讃:小田は10月22～23日、鴨庄は10月21日から育苗開始予定。

高松:香西は10月21日から育苗開始予定。

小豆:大部は10月22日、内海は10月19日、池田は10月21日から育苗開始予定。

中讃:与島は10月22～23日から育苗開始予定。

3. 栄養塩及びプランクトン

採水日：令和4年10月18日

① 栄養塩

| 漁場 | | 10/11 | 10/18 | 10/25 | 11/1 | 11/8 | 11/15 | 11/22 | 11/29 | 12/6 | 12/13 | 12/20 |
|-----|-----|-------|-------|-------|------|------|-------|-------|-------|------|-------|-------|
| | | 引田 | 本年度 | 5.0 | 4.7 | | | | | | | |
| | 前年度 | 4.4 | 3.3 | 0.2 | 4.2 | 2.0 | 1.7 | 0.8 | 0.9 | 2.3 | 2.0 | 3.4 |
| 東讃 | 本年度 | 3.8 | 2.3 | | | | | | | | | |
| | 前年度 | 1.3 | 1.6 | 0.4 | 5.0 | 1.4 | 1.2 | 0.5 | 0.7 | 1.5 | 2.4 | 3.0 |
| 津田 | 本年度 | 3.2 | 1.8 | | | | | | | | | |
| | 前年度 | 0.6 | 1.7 | 1.0 | 4.2 | 1.3 | 1.9 | 1.2 | 1.0 | 2.2 | 2.1 | 3.8 |
| 小田 | 本年度 | 4.6 | 4.4 | | | | | | | | | |
| | 前年度 | 1.1 | 2.2 | 1.3 | 4.3 | 1.7 | 3.6 | 欠測 | 1.8 | 2.9 | 2.8 | 4.5 |
| 志度湾 | 本年度 | 4.6 | 4.4 | | | | | | | | | |
| | 前年度 | 0.8 | 23.0 | 1.0 | 5.1 | 1.0 | 3.9 | 1.3 | 1.7 | 2.9 | 2.7 | 4.3 |
| 庵治 | 本年度 | 4.5 | 4.3 | | | | | | | | | |
| | 前年度 | 1.7 | 3.1 | 2.3 | 4.0 | 2.0 | 4.1 | 1.9 | 2.2 | 2.9 | 3.8 | 5.1 |
| 瀬戸内 | 本年度 | 4.8 | 5.2 | | | | | | | | | |
| | 前年度 | 2.5 | 4.5 | 10.1 | 4.3 | 4.3 | 4.7 | 2.7 | 4.2 | 4.3 | 4.9 | 4.7 |
| 香西 | 本年度 | 2.9 | 4.6 | | | | | | | | | |
| | 前年度 | 1.9 | 5.0 | 10.2 | 4.3 | 4.2 | 4.1 | 2.7 | 3.6 | 3.3 | 6.1 | 4.9 |
| 下笠居 | 本年度 | 2.8 | 3.2 | | | | | | | | | |
| | 前年度 | 1.8 | 4.4 | 5.8 | 4.5 | 4.4 | 3.3 | 3.0 | 3.5 | 4.5 | 5.3 | 3.3 |
| 直島 | 本年度 | 4.1 | 3.7 | | | | | | | | | |
| | 前年度 | 2.0 | 4.5 | 6.2 | 4.0 | 4.6 | 5.1 | 3.5 | 4.0 | 5.7 | 6.2 | 4.6 |
| 池田 | 本年度 | 3.9 | 3.5 | | | | | | | | | |
| | 前年度 | 0.9 | 2.3 | 1.6 | 4.5 | 0.7 | 3.4 | 1.5 | 1.6 | 3.3 | 2.7 | 6.2 |
| 四海 | 本年度 | 5.3 | 5.0 | | | | | | | | | |
| | 前年度 | 1.7 | 3.5 | 4.7 | 6.0 | 1.7 | 5.5 | 1.8 | 2.3 | 3.6 | 4.3 | 4.5 |
| 唐櫃 | 本年度 | 5.4 | 5.4 | | | | | | | | | |
| | 前年度 | 1.0 | 3.6 | 5.2 | 6.8 | 1.1 | 4.5 | 2.0 | 2.1 | 3.8 | 4.4 | 4.8 |
| 北浦 | 本年度 | 6.1 | 5.5 | | | | | | | | | |
| | 前年度 | 1.6 | 3.2 | 5.0 | 4.0 | 0.7 | 3.6 | 2.3 | 1.5 | 3.8 | 3.3 | 5.0 |
| 大部 | 本年度 | 6.0 | 5.2 | | | | | | | | | |
| | 前年度 | 0.8 | 2.3 | 3.5 | 4.0 | 0.5 | 2.3 | 1.0 | 1.2 | 2.6 | 2.6 | 5.1 |
| 内海 | 本年度 | 4.6 | 4.2 | | | | | | | | | |
| | 前年度 | 0.6 | 0.9 | 0.6 | 4.5 | 1.3 | 2.3 | 1.3 | 0.7 | 1.8 | 2.1 | 2.8 |
| 与島 | 本年度 | 7.7 | 7.2 | | | | | | | | | |
| | 前年度 | 2.9 | 6.4 | 6.7 | 5.5 | 12.6 | 3.6 | 7.4 | 4.3 | 5.5 | 4.7 | 3.3 |
| 丸亀市 | 本年度 | 1.7 | 4.6 | | | | | | | | | |
| | 前年度 | 2.0 | 7.1 | 6.7 | 6.6 | 7.4 | 3.0 | 2.1 | 4.2 | 5.0 | 11.7 | 4.9 |
| 箱浦 | 本年度 | 0.2 | 1.4 | | | | | | | | | |
| | 前年度 | 2.2 | 2.0 | 2.6 | 4.3 | 4.1 | 1.5 | 1.8 | 3.2 | 13.6 | 2.6 | 2.1 |
| 平均 | 本年度 | 4.3 | 4.2 | 0.0 | 0.0 | 0.0 | 0.0 | 0.0 | 0.0 | 0.0 | 0.0 | 0.0 |
| | 前年度 | 1.7 | 3.4 | 4.0 | 4.7 | 3.0 | 3.3 | 2.2 | 2.4 | 3.4 | 4.0 | 4.2 |

※三態窒素：アンモニア・硝酸・亜硝酸態窒素の合計で、3 $\mu\text{g at/l}$ 以下になると色落ちの原因となる。

(調査結果)

本年度第2回目の栄養塩調査を実施しました。調査結果は、1.4~7.2 $\mu\text{g at/l}$ 。全漁場における平均は4.2 $\mu\text{g at/l}$ で、前年度(3.4 $\mu\text{g at/l}$)より高い結果となっています。

② 植物プランクトン

(分析機関：香川県赤潮研究所、 単位：個/ℓ)

| 漁 場 | 植 物 プ ラ ン ク ト ン 数 | | | | | | 備 考 | |
|--------|-------------------|-------|-------|-------|-------------|-------|-----------|-------|
| | コ シ ノ デ ィ ス カ ス | | | | ユ ー カ ン ピ ア | | 珪藻優占種第1位 | |
| | 10月18日 | | 前年同時期 | | 10月18日 | 前年同時期 | | |
| | ワレシ- | 全数 | ワレシ- | 全数 | | | | |
| 引 田 | 1,150 | 2,750 | 200 | 200 | 0 | 0 | コシノディスカス | 2,750 |
| 東 讃 | 2,650 | 3,750 | 200 | 200 | 0 | 0 | コシノディスカス | 3,750 |
| 津 田 | 1,900 | 2,750 | 400 | 400 | 0 | 0 | コシノディスカス | 2,750 |
| 小 田 | 1,050 | 2,500 | 650 | 750 | 0 | 0 | コシノディスカス | 2,500 |
| 志 度 湾 | 850 | 2,050 | 950 | 1,100 | 0 | 0 | コシノディスカス | 2,050 |
| 庵 治 | 2,400 | 4,150 | 800 | 1,050 | 0 | 0 | コシノディスカス | 4,150 |
| 高松市瀬戸内 | 1,900 | 2,050 | 450 | 600 | 0 | 0 | デトヌラ | 2,200 |
| 香 西 | 1,650 | 2,300 | 1,300 | 1,400 | 0 | 0 | コシノディスカス | 2,300 |
| 下 笠 居 | 1,500 | 1,950 | 2,350 | 2,600 | 0 | 0 | コシノディスカス | 1,950 |
| 直 島 | 1,100 | 1,550 | 550 | 550 | 0 | 0 | コシノディスカス | 1,550 |
| 池 田 | 1,400 | 2,250 | 950 | 1,050 | 0 | 0 | レプトシリンドラス | 3,250 |
| 四 海 | 250 | 500 | 0 | 0 | 0 | 0 | コシノディスカス | 500 |
| 唐 櫃 | 1,450 | 1,700 | 2,500 | 2,900 | 0 | 0 | コシノディスカス | 1,700 |
| 北 浦 | 150 | 350 | 200 | 350 | 0 | 0 | ニッチャ | 400 |
| 大 部 | 500 | 500 | 1,400 | 1,650 | 0 | 0 | コシノディスカス | 500 |
| 内 海 | 300 | 700 | 1,800 | 2,250 | 0 | 0 | レプトシリンドラス | 1,000 |
| 与 島 | 850 | 1,250 | 1,350 | 1,700 | 0 | 0 | コシノディスカス | 1,250 |
| 丸 亀 市 | 350 | 1,100 | 1,200 | 1,350 | 0 | 0 | コシノディスカス | 1,100 |
| 箱 浦 | 250 | 750 | 1,300 | 1,650 | 0 | 0 | コシノディスカス | 750 |

(調査結果)

i) コシノディスカス ワイレシー

東讃の2,650個/ℓを最高に、全漁場で検出されています。

ii) ユーカンピア

全漁場で検出されておりません。

iii) 珪藻優占種

コシノディスカスが主に優占して出現しています。

※ 次回調査は、10月25日(火)に予定します。

八戸養殖漁場栄養塩調査結果 第2回(令和4年10月18日)

