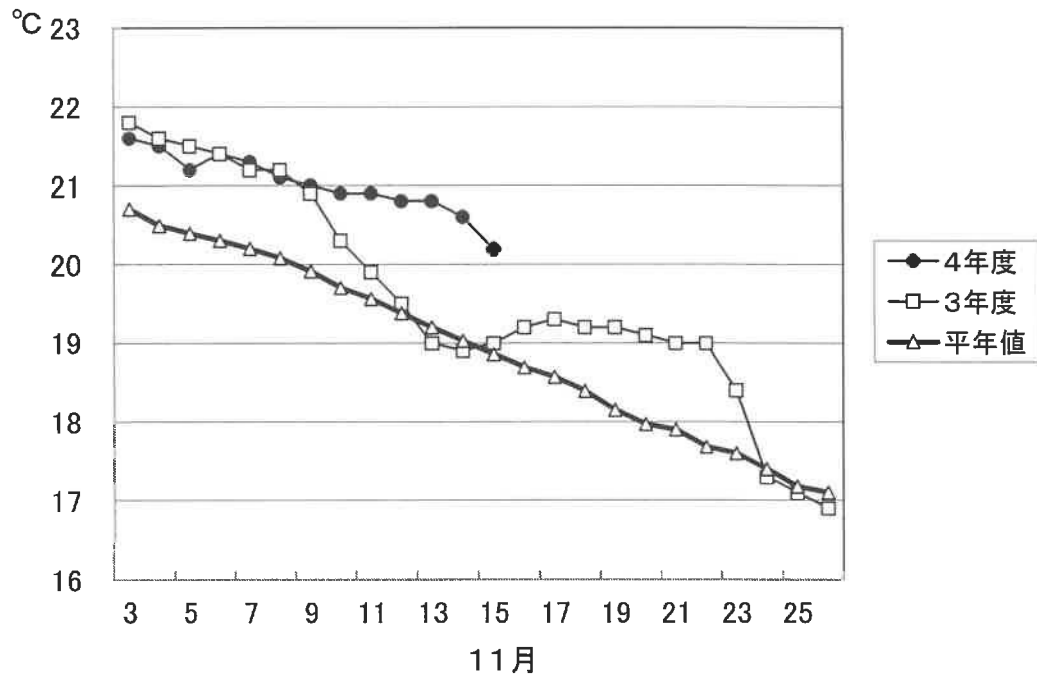


## 1. 屋島湾の海水温 (午前9時)



11月15日の屋島湾の海水温は20.2°Cで、昨年度より1.2°C高く、平年値よりも1.3°C高い状態となっています。

## 2. 育苗・本張りについて

水温は先週の好天の影響から降下が鈍く、昨年、平年と比べて高めに推移しています。育苗は順調に経過し、多くの漁場で冷凍入庫を完了しています。本張りの開始時期は水温の降下状況にもよりますが、早い漁場で11月19日～20日となる見込みです。

東讃:順調に育苗中で、鶴羽、小田、鴨庄、牟礼、庵治は冷凍入庫を完了。牟礼、庵治は11月20日から本張り開始予定。

高松:全漁場で育苗及び冷凍入庫を完了。直島は11月19日、香西は11月20日から本張り開始予定。

小豆:順調に育苗し、家浦、大部、北浦、唐櫃、内海は冷凍入庫を完了。北浦は11月20日から本張り開始予定。

中讃:順調に育苗し、冷凍入庫を完了。本張り開始時期は未定。

### 3. 栄養塩及びプランクトン

採水日:令和4年11月15日

#### ① 栄養塩

漁場		10/11	10/18	10/25	11/1	11/8	11/15	11/22	11/29	12/6	12/13	12/20
引田	本年度	5.0	4.7	3.6	4.5	5.2	6.1					
	前年度	4.4	3.3	0.2	4.2	2.0	1.7	0.8	0.9	2.3	2.0	3.4
東讚	本年度	3.8	2.3	4.1	3.9	4.4	5.3					
	前年度	1.3	1.6	0.4	5.0	1.4	1.2	0.5	0.7	1.5	2.4	3.0
津田	本年度	3.2	1.8	1.6	3.0	4.8	4.9					
	前年度	0.6	1.7	1.0	4.2	1.3	1.9	1.2	1.0	2.2	2.1	3.8
小田	本年度	4.6	4.4	4.8	5.3	6.5	6.2					
	前年度	1.1	2.2	1.3	4.3	1.7	3.6	欠測	1.8	2.9	2.8	4.5
志度湾	本年度	4.6	4.4	4.7	5.3	5.8	7.1					
	前年度	0.8	23.0	1.0	5.1	1.0	3.9	1.3	1.7	2.9	2.7	4.3
庵治	本年度	4.5	4.3	6.2	6.0	6.2	7.2					
	前年度	1.7	3.1	2.3	4.0	2.0	4.1	1.9	2.2	2.9	3.8	5.1
瀬戸内	本年度	4.8	5.2	6.0	7.0	7.7	9.6					
	前年度	2.5	4.5	10.1	4.3	4.3	4.7	2.7	4.2	4.3	4.9	4.7
香西	本年度	2.9	4.6	4.1	6.7	7.1	8.9					
	前年度	1.9	5.0	10.2	4.3	4.2	4.1	2.7	3.6	3.3	6.1	4.9
下笠居	本年度	2.8	3.2	4.8	6.5	8.3	8.9					
	前年度	1.8	4.4	5.8	4.5	4.4	3.3	3.0	3.5	4.5	5.3	3.3
直島	本年度	4.1	3.7	6.5	7.8	7.8	9.2					
	前年度	2.0	4.5	6.2	4.0	4.6	5.1	3.5	4.0	5.7	6.2	4.6
池田	本年度	3.9	3.5	3.9	5.4	5.7	4.8					
	前年度	0.9	2.3	1.6	4.5	0.7	3.4	1.5	1.6	3.3	2.7	6.2
四海	本年度	5.3	5.0	5.9	6.5	7.1	7.4					
	前年度	1.7	3.5	4.7	6.0	1.7	5.5	1.8	2.3	3.6	4.3	4.5
唐櫃	本年度	5.4	5.4	6.6	6.4	6.9	7.5					
	前年度	1.0	3.6	5.2	6.8	1.1	4.5	2.0	2.1	3.8	4.4	4.8
北浦	本年度	6.1	5.5	6.2	7.0	6.5	7.6					
	前年度	1.6	3.2	5.0	4.0	0.7	3.6	2.3	1.5	3.8	3.3	5.0
大部	本年度	6.0	5.2	5.7	5.8	6.2	6.3					
	前年度	0.8	2.3	3.5	4.0	0.5	2.3	1.0	1.2	2.6	2.6	5.1
内海	本年度	4.6	4.2	5.0	5.1	4.8	5.4					
	前年度	0.6	0.9	0.6	4.5	1.3	2.3	1.3	0.7	1.8	2.1	2.8
与島	本年度	7.7	7.2	6.5	7.6	11.7	8.0					
	前年度	2.9	6.4	6.7	5.5	12.6	3.6	7.4	4.3	5.5	4.7	3.3
丸亀市	本年度	1.7	4.6	3.2	6.0	8.2	9.0					
	前年度	2.0	7.1	6.7	6.6	7.4	3.0	2.1	4.2	5.0	11.7	4.9
箱浦	本年度	0.2	1.4	2.2	3.0	3.7	3.0					
	前年度	2.2	2.0	2.6	4.3	4.1	1.5	1.8	3.2	13.6	2.6	2.1
平均	本年度	4.3	4.2	4.8	5.7	6.6	7.0	0.0	0.0	0.0	0.0	0.0
	前年度	1.7	3.4	4.0	4.7	3.0	3.3	2.2	2.4	3.4	4.0	4.2

※三態窒素：アンモニア・硝酸・亜硝酸態窒素の合計で、 $3\mu\text{g at/l}$ 以下になると色落ちの原因となる。

#### (調査結果)

本年度第6回目の栄養塩調査を実施しました。調査結果は、 $3.0\sim 9.6\mu\text{g at/l}$ 。全漁場における平均は $7.0\mu\text{g at/l}$ で、前年度 ( $3.3\mu\text{g at/l}$ ) より高い結果となっています。

② 植物プランクトン

(分析機関：香川県赤潮研究所、 単位：個/ℓ)

漁 場	植 物 プ ラ ン ク ト ン 数						備 考	
	コ シ ノ デ ィ ス カ ス				ユ ー カ ン ピ ア		珪藻優占種第1位	
	11月15日		前年同時期		11月15日	前年同時期		
	ワレシ-	全数	ワレシ-	全数				
引 田	50	150	650	800	0	0	プレウロシグマ	1,050
東 讃	250	300	1,150	1,600	0	0	プレウロシグマ	2,650
津 田	250	800	850	1,100	0	0	キートセロス	800
小 田	100	200	1,200	1,850	0	0	プレウロシグマ	350
志 度 湾	600	900	650	850	0	0	レプトシリンドラス	1,100
庵 治	500	950	2,650	3,300	0	300	タラシオネマ	6,500
高松市瀬戸内	0	150	2,150	2,550	0	0	レプトシリンドラス	3,550
香 西	0	150	2,300	2,850	0	0	コシノディスカス	150
下 笠 居	50	600	5,150	5,550	0	0	コシノディスカス	600
直 島	200	400	2,000	2,950	0	0	パキラリア	950
池 田	1,800	2,200	2,250	2,500	0	0	タラシオネマ	2,500
四 海	350	550	5,100	6,050	0	0	レプトシリンドラス	1,800
唐 櫃	150	350	1,150	1,700	0	0	レプトシリンドラス	1,750
北 浦	500	750	2,100	2,500	0	0	レプトシリンドラス	1,650
大 部	250	250	250	600	0	0	タラシオスリックス	1,850
内 海	300	850	2,600	3,150	0	0	タラシオスリックス	3,050
与 島	100	850	4,050	4,250	0	0	レプトシリンドラス	850
丸 亀 市	50	350	1,600	2,700	0	0	レプトシリンドラス	2,600
箱 浦	0	900	1,800	2,400	1,500	0	キートセロス	5,400

(調査結果)

i) コシノディスカス ワイレシー

池田の1,800個/ℓを最高に、16漁場で検出されています。

ii) ユーカンピア

箱浦の1,500個/ℓ、1漁場のみ検出されています。

iii) 珪藻優占種

レプトシリンドラス、プレウロシグマの他、多種の珪藻が優占して出現しています。

※ 次回調査は、11月22日(火)に予定します。

ノリ養殖漁場栄養塩調査結果  
第6回(令和4年11月15日)

