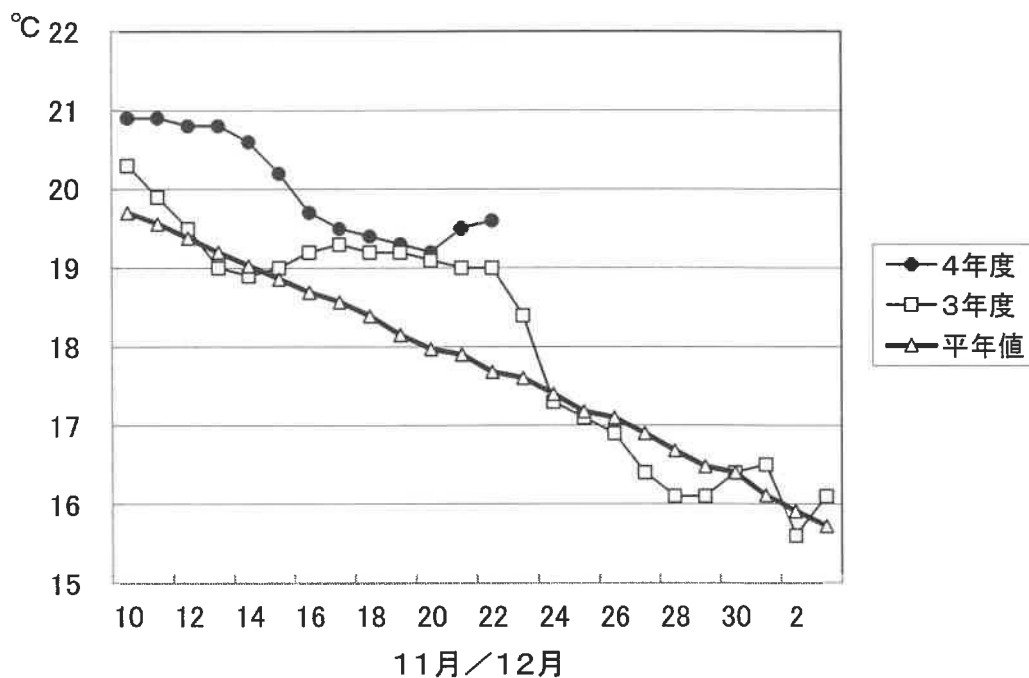


1. 屋島湾の海水温 (午前9時)



11月22日の屋島湾の海水温は19.6°Cで、昨年度より0.6°C高く、平年値よりも1.9°C高い状態となっています。

2. 本張りについて

水温は好天の影響から停滞しており、昨年、平年と比べて高めに推移しています。全漁場で育苗を完了し、多くの漁場で本張りを開始していますが、水温の降下待ちの漁場もあります。

東讃: 引田、東讃、鶴羽、鴨庄、庵治は本張りを開始。小田は12月1日から本張り開始予定。牟礼は未定。

高松: 瀬戸内、香西、直島は本張りを開始。下笠居は11月27日から本張り開始予定。

小豆: 全漁場で本張りを開始。

中讃: 丸亀市は11月25日より本張り開始予定。与島は未定。

3. 栄養塩及びプランクトン

採水日:令和4年11月22日

① 栄養塩

漁場		10/18	10/25	11/1	11/8	11/15	11/22	11/29	12/6	12/13	12/20	12/27
		引田	本年度	4.7	3.6	4.5	5.2	6.1	5.9			
	前年度	3.3	0.2	4.2	2.0	1.7	0.8	0.9	2.3	2.0	3.4	3.4
東讃	本年度	2.3	4.1	3.9	4.4	5.3	5.5					
	前年度	1.6	0.4	5.0	1.4	1.2	0.5	0.7	1.5	2.4	3.0	3.8
津田	本年度	1.8	1.6	3.0	4.8	4.9	5.4					
	前年度	1.7	1.0	4.2	1.3	1.9	1.2	1.0	2.2	2.1	3.8	3.7
小田	本年度	4.4	4.8	5.3	6.5	6.2	6.2					
	前年度	2.2	1.3	4.3	1.7	3.6	欠測	1.8	2.9	2.8	4.5	3.6
志度湾	本年度	4.4	4.7	5.3	5.8	7.1	6.5					
	前年度	23.0	1.0	5.1	1.0	3.9	1.3	1.7	2.9	2.7	4.3	3.6
庵治	本年度	4.3	6.2	6.0	6.2	7.2	7.0					
	前年度	3.1	2.3	4.0	2.0	4.1	1.9	2.2	2.9	3.8	5.1	3.6
瀬戸内	本年度	5.2	6.0	7.0	7.7	9.6	7.6					
	前年度	4.5	10.1	4.3	4.3	4.7	2.7	4.2	4.3	4.9	4.7	2.2
香西	本年度	4.6	4.1	6.7	7.1	8.9	8.1					
	前年度	5.0	10.2	4.3	4.2	4.1	2.7	3.6	3.3	6.1	4.9	1.9
下笠居	本年度	3.2	4.8	6.5	8.3	8.9	7.6					
	前年度	4.4	5.8	4.5	4.4	3.3	3.0	3.5	4.5	5.3	3.3	2.4
直島	本年度	3.7	6.5	7.8	7.8	9.2	8.3					
	前年度	4.5	6.2	4.0	4.6	5.1	3.5	4.0	5.7	6.2	4.6	3.2
池田	本年度	3.5	3.9	5.4	5.7	4.8	6.0					
	前年度	2.3	1.6	4.5	0.7	3.4	1.5	1.6	3.3	2.7	6.2	3.0
四海	本年度	5.0	5.9	6.5	7.1	7.4	7.5					
	前年度	3.5	4.7	6.0	1.7	5.5	1.8	2.3	3.6	4.3	4.5	2.3
唐櫃	本年度	5.4	6.6	6.4	6.9	7.5	7.3					
	前年度	3.6	5.2	6.8	1.1	4.5	2.0	2.1	3.8	4.4	4.8	3.2
北浦	本年度	5.5	6.2	7.0	6.5	7.6	7.2					
	前年度	3.2	5.0	4.0	0.7	3.6	2.3	1.5	3.8	3.3	5.0	3.9
大部	本年度	5.2	5.7	5.8	6.2	6.3	7.4					
	前年度	2.3	3.5	4.0	0.5	2.3	1.0	1.2	2.6	2.6	5.1	4.1
内海	本年度	4.2	5.0	5.1	4.8	5.4	6.1					
	前年度	0.9	0.6	4.5	1.3	2.3	1.3	0.7	1.8	2.1	2.8	3.6
与島	本年度	7.2	6.5	7.6	11.7	8.0	7.8					
	前年度	6.4	6.7	5.5	12.6	3.6	7.4	4.3	5.5	4.7	3.3	3.2
丸亀市	本年度	4.6	3.2	6.0	8.2	9.0	2.3					
	前年度	7.1	6.7	6.6	7.4	3.0	2.1	4.2	5.0	11.7	4.9	2.3
箱浦	本年度	1.4	2.2	3.0	3.7	3.0	1.2					
	前年度	2.0	2.6	4.3	4.1	1.5	1.8	3.2	13.6	2.6	2.1	1.5
平均	本年度	4.2	4.8	5.7	6.6	7.0	6.4	0.0	0.0	0.0	0.0	0.0
	前年度	3.4	4.0	4.7	3.0	3.3	2.2	2.4	3.4	4.0	4.2	3.1

※三態窒素：アンモニア・硝酸・亜硝酸態窒素の合計で、 $3\mu\text{g at/l}$ 以下になると色落ちの原因となる。

(調査結果)

本年度第7回目の栄養塩調査を実施しました。調査結果は、 $1.2\sim 8.3\mu\text{g at/l}$ 。全漁場における平均は $6.4\mu\text{g at/l}$ で、前年度 ($2.2\mu\text{g at/l}$) より高い結果となっています。

② 植物プランクトン

(分析機関：香川県赤潮研究所、 単位：個/ℓ)

漁 場	植 物 プ ラ ン ク ト ン 数						備 考	
	コ シ ノ デ ィ ス カ ス				ユ ー カ ン ピ ア		珪藻優占種第1位	
	11月22日		前年同時期		11月22日	前年同時期		
	ワイレシー	全数	ワイレシー	全数				
引 田	250	650	300	500	0	0	バキラリア	7,900
東 讃	50	200	350	600	0	0	バキラリア	3,300
津 田	450	600	1,900	2,200	0	0	タラシオスリックス	1,500
小 田	500	850	欠測	欠測	0	欠測	レプトシリンドラス	1,800
志 度 湾	650	950	2,550	3,200	0	600	キートセロス	950
庵 治	950	1,250	2,200	2,650	0	0	レプトシリンドラス	7,700
高松市瀬戸内	900	1,050	2,650	3,100	0	0	レプトシリンドラス	7,050
香 西	650	1,050	2,800	3,050	0	1,150	レプトシリンドラス	7,000
下 笠 居	950	1,600	2,350	2,750	0	800	レプトシリンドラス	3,550
直 島	550	800	2,200	2,500	0	0	レプトシリンドラス	5,750
池 田	1,050	1,550	400	550	0	0	バキラリア	2,900
四 海	1,300	1,700	2,700	3,300	0	250	バキラリア	3,800
唐 櫃	1,650	1,850	2,300	2,550	0	0	バキラリア	10,500
北 浦	1,500	2,200	1,400	1,700	0	0	コシノディスカス	2,200
大 部	700	700	1,950	2,200	0	0	キートセロス	1,200
内 海	300	550	2,050	2,800	0	0	タラシオネマ	2,950
与 島	900	1,550	1,450	2,300	0	0	キートセロス	4,200
丸 亀 市	600	750	2,550	3,050	0	250	キートセロス	2,400
箱 浦	200	250	850	1,300	0	0	キートセロス	3,150

(調査結果)

i) コシノディスカス ワイレシー

唐櫃の1,650個/ℓを最高に、全漁場で検出されています。

ii) ユーカンピア

全漁場で検出されていません。

iii) 珪藻優占種

レプトシリンドラス、バキラリア、キートセロスが優占して出現しています。

※ 次回調査は、11月29日(火)に予定します。

川養殖漁場栄養塩調査結果 第7回(令和4年11月22日)

