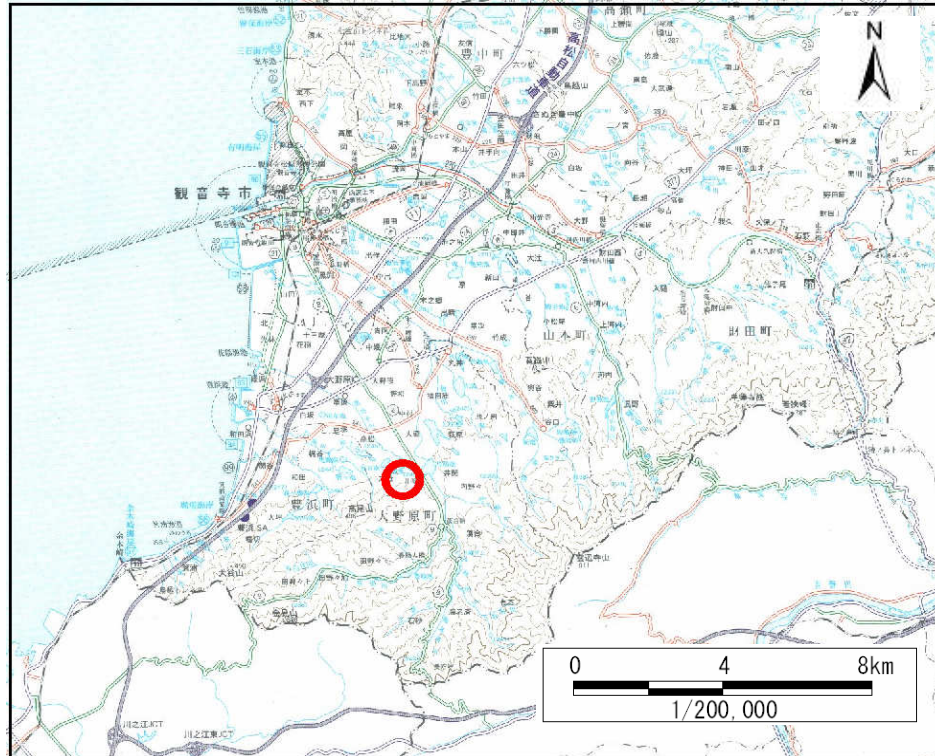
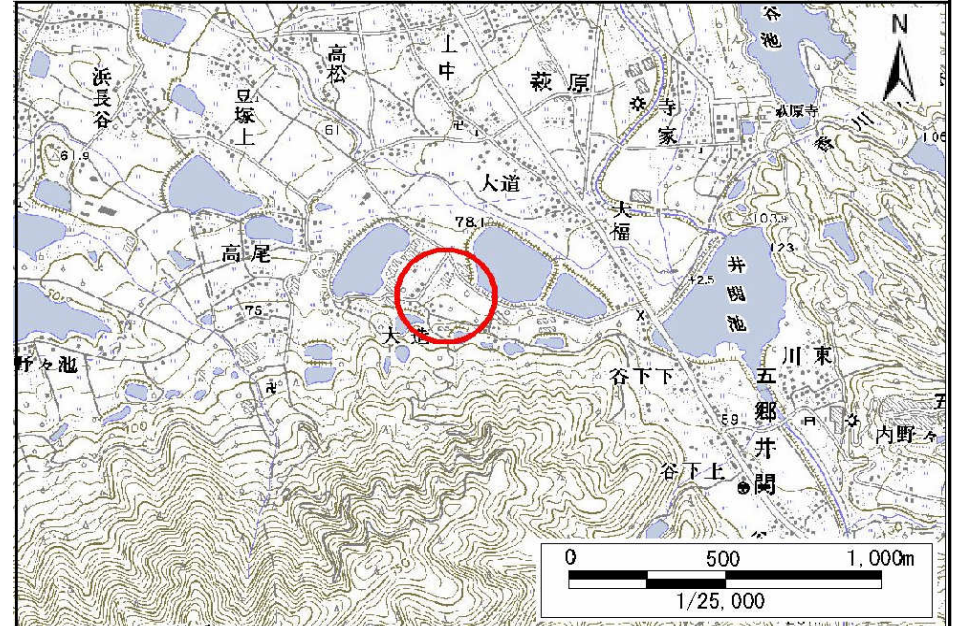


土砂災害警戒区域等の指定の公示に係る図書（その1）



(1/200,000)

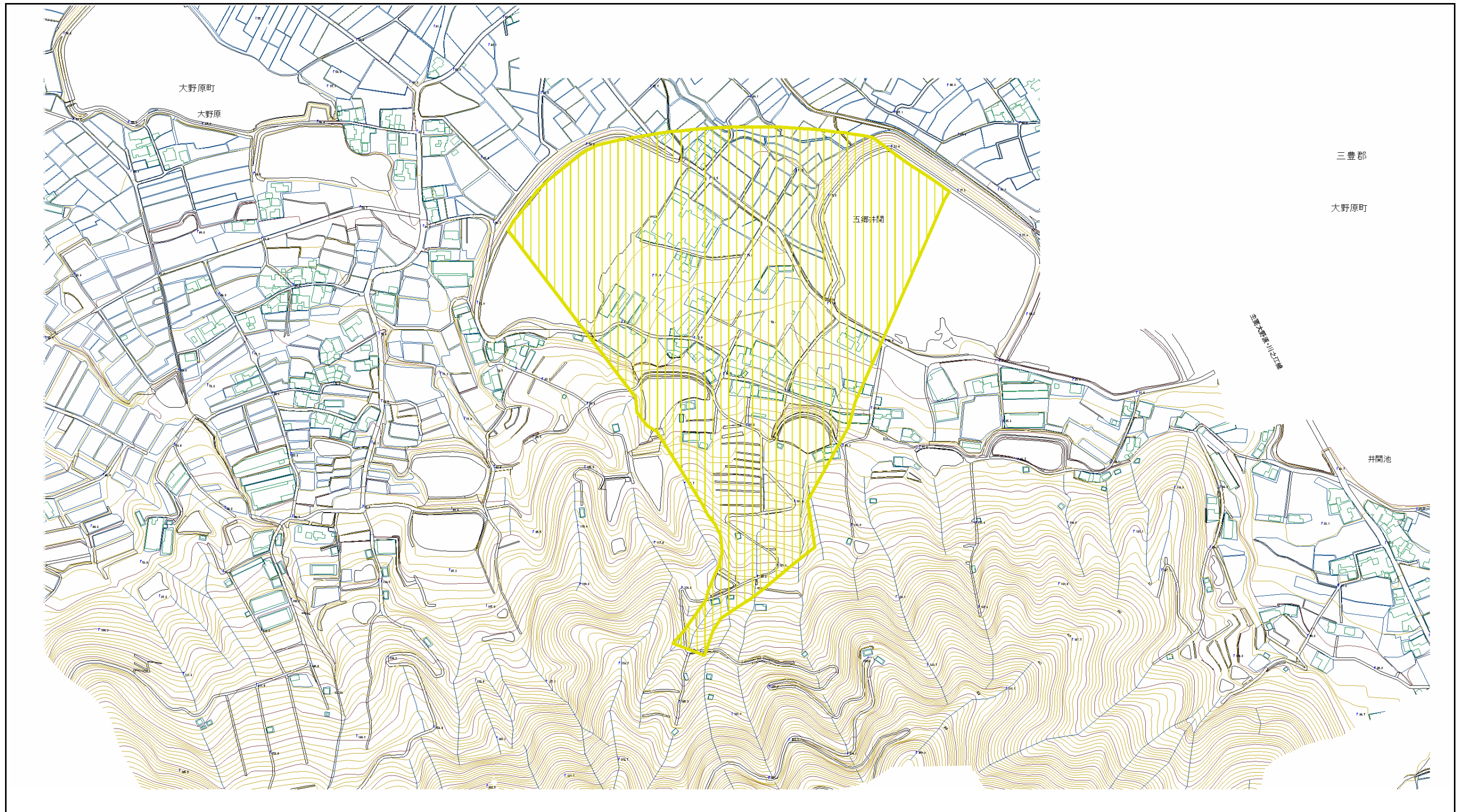


(1/25,000)

様式-1 (土) 土砂災害警戒区域・土砂災害特別警戒区域 位置図	自然現象の種類	土石流
	溪流番号	38-17-1a
	溪流名	大造川
	所在地	観音寺市大野原町萩原

この地図は、国土地理院長の承認を得て、同院発行の5万分の1の地形図を複製したものである。（認証番号 国地四複第48号）

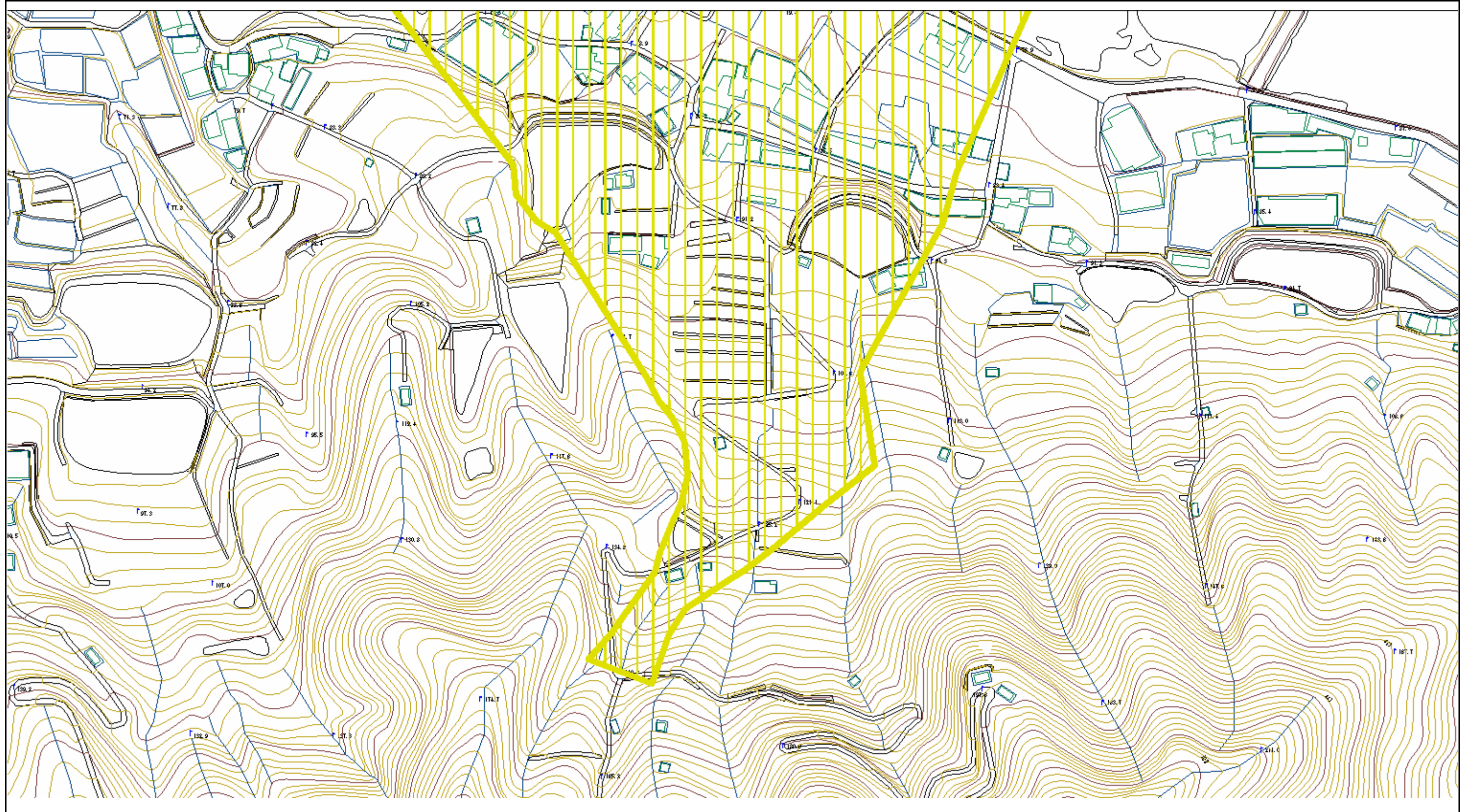
土砂災害警戒区域等の指定の公示に係る図書(その2)



0 100 200 m

様式-2(土) 土砂災害警戒区域・土砂災害特別警戒区域 区域図	土砂災害防止法施行令第二条の基準に該当する区域			N 縮尺 1:5,000	自然現象の種類	土石流	溪流番号	38-17-I a
	土砂災害防止法施行令 第三条の基準に該当する 区域	土石流の高さが1mを超える場合、土石等の移動による 力50KN/m ² を超える区域			公示番号	香川県告示第534号	溪流名	大造川
		土石流の高さが1mを超える場合、土石等の移動による 力50KN/m ² を超えない区域			公示年月日	平成18年7月28日	所在地	観音寺市大野原町萩原
		その他の区域						

土砂災害警戒区域等の指定の公示に係る図書(その2)



0 50 100 m

様式-2(土)

土砂災害警戒区域・土砂災害特別警戒区域
区域図

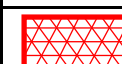
土砂災害防止法施行令第二条の基準に該当する区域



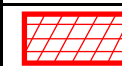
自然現象の種類	土石流	溪流番号	38-17-1a
公示番号	香川県告示第534号	溪流名	大造川
公示年月日	平成18年7月28日	所在地	観音寺市大野原町萩原

土砂災害防止法施行令
第三条の基準に該当する
区域

土石流の高さが1mを超える場合、土石等の移動による
力50kN/m²を超える区域



土石流の高さが1mを超える場合、土石等の移動による
力50kN/m²を超えない区域

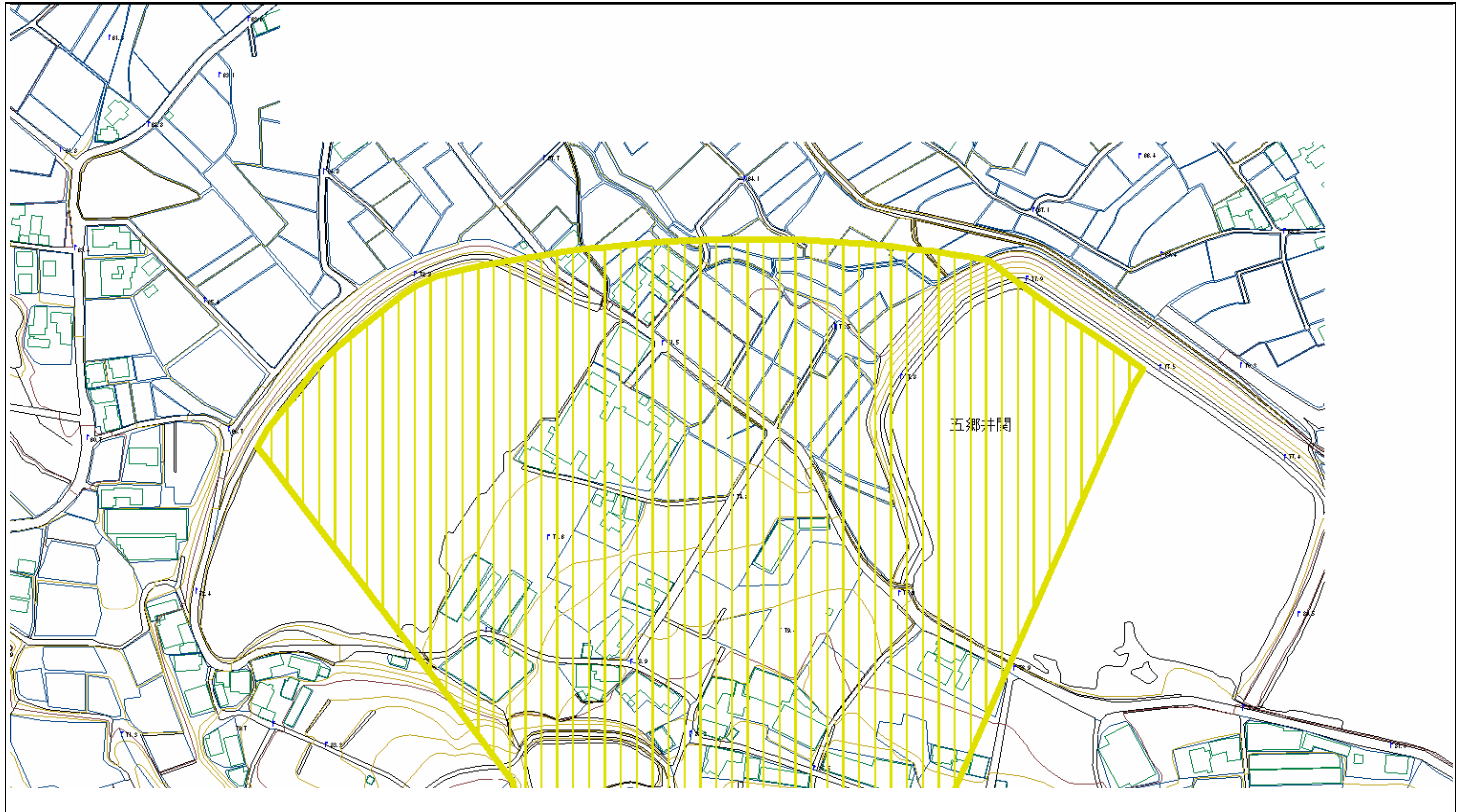


その他の区域



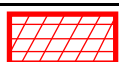


縮尺
1:2,500

土砂災害警戒区域等の指定の公示に係る図書(その2)



0 50 100 m

様式-2(土) 土砂災害警戒区域・土砂災害特別警戒区域 区域図	土砂災害防止法施行令第二条の基準に該当する区域			縮尺 1:2,500	自然現象の種類	土石流	溪流番号	38-17-1a
	土砂災害防止法施行令 第三条の基準に該当する 区域	土石流の高さが1mを超える場合、土石等の移動による 力50kN/m ² を超える区域			公示番号	香川県告示第534号	溪流名	大造川
		土石流の高さが1mを超える場合、土石等の移動による 力50kN/m ² を超えない区域			公示年月日	平成18年7月28日	所在地	観音寺市大野原町萩原
	その他の区域	