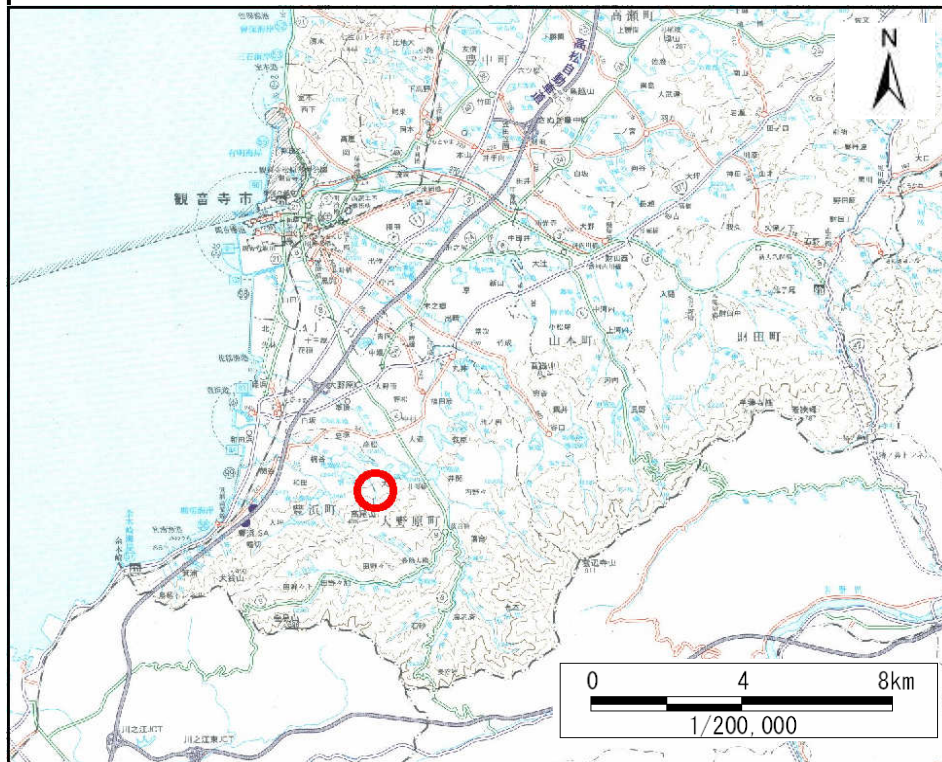
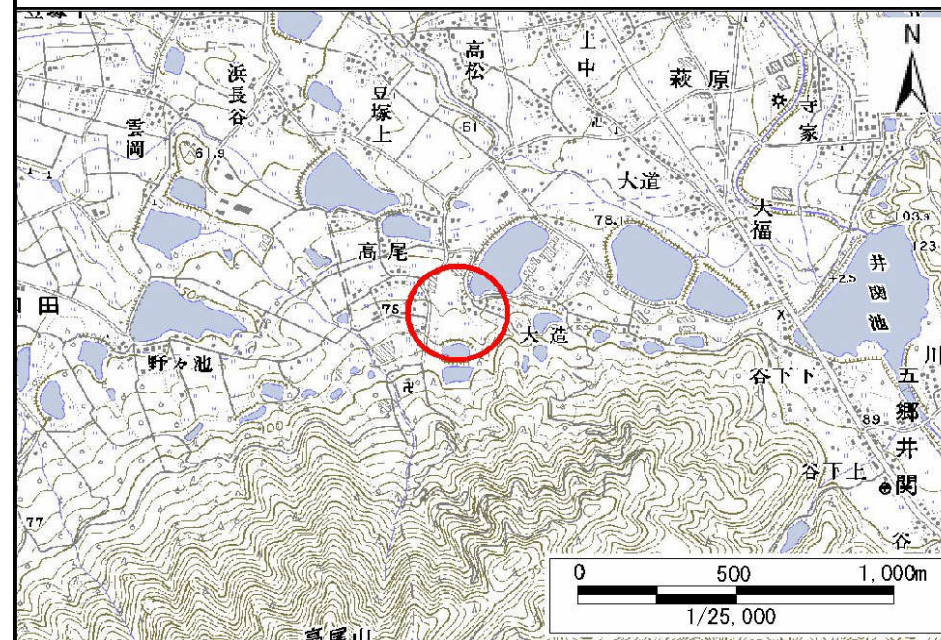


土砂災害警戒区域等の指定の公示に係る図書（その1）



(1/200,000)



(1/25,000)

様式－1（土）

土砂災害警戒区域・土砂災害特別警戒区域 位置図

自然現象の種類

土石流

溪流番号

38-18-I b

溪流名

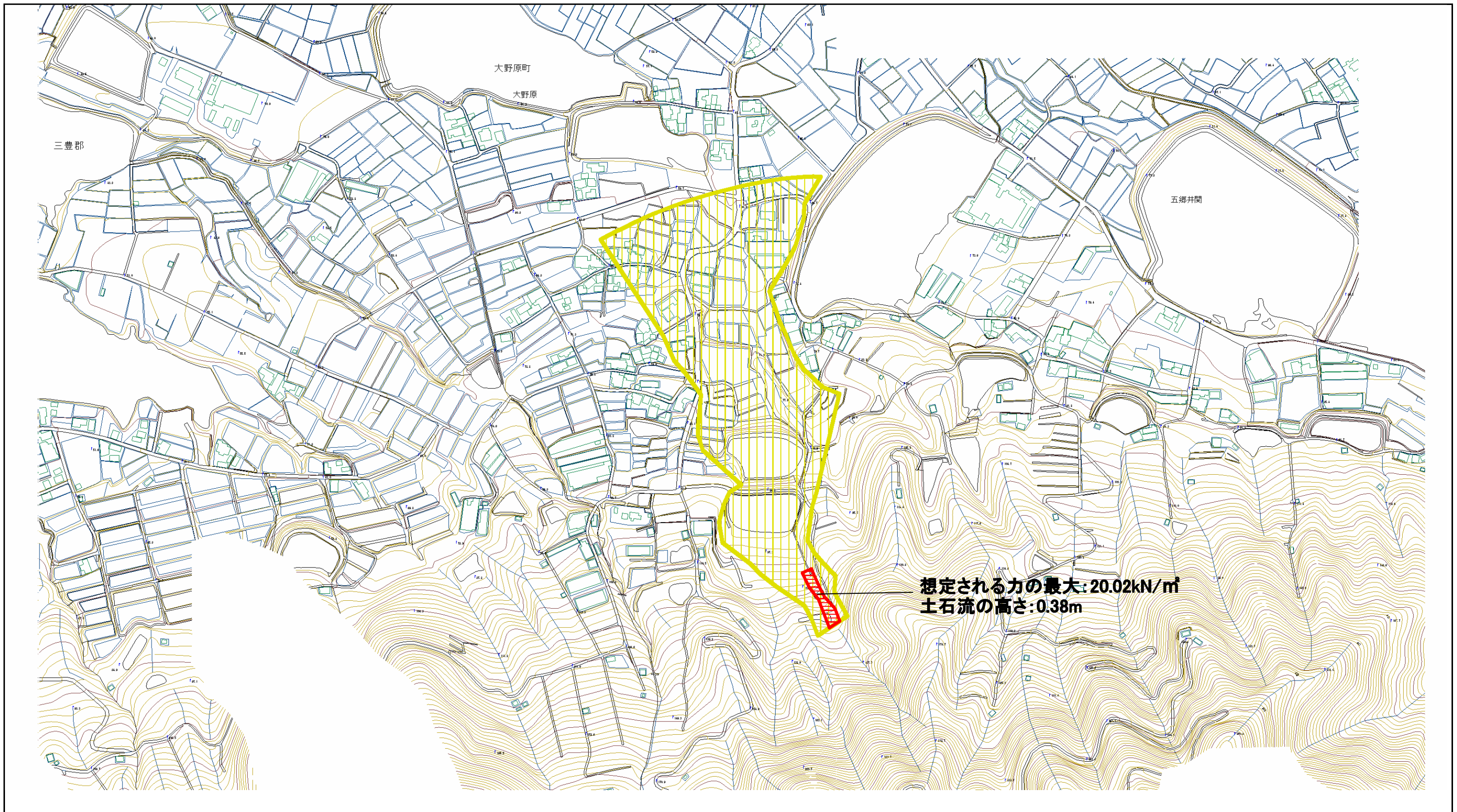
高尾川

所在地

観音寺市大野原町萩原

この地図は、国土地理院長の承認を得て、同院発行の5万分の1の地形図を複製したものである。（認証番号 国地四複第48号）

土砂災害警戒区域等の指定の公示に係る図書(その2)



0 100 200 m

想定される力の最大: 20.02kN/m²
土石流の高さ: 0.38m

様式-2(土)

土砂災害警戒区域・土砂災害特別警戒区域
区域図

土砂災害防止法施行令第二条の基準に該当する区域



自然現象の種類

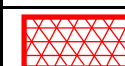
土石流

溪流番号

38-18- I b

土砂災害防止法施行令
第三条の基準に該当する
区域

土石流の高さが1mを超える場合、土石等の移動による
力50kN/m²を超える区域



縮尺
1:5,000

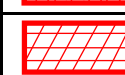
公示番号

香川県告示第16号

溪流名

高尾川

土石流の高さが1mを超える場合、土石等の移動による
力50kN/m²を超えない区域



公示年月日

平成23年1月18日

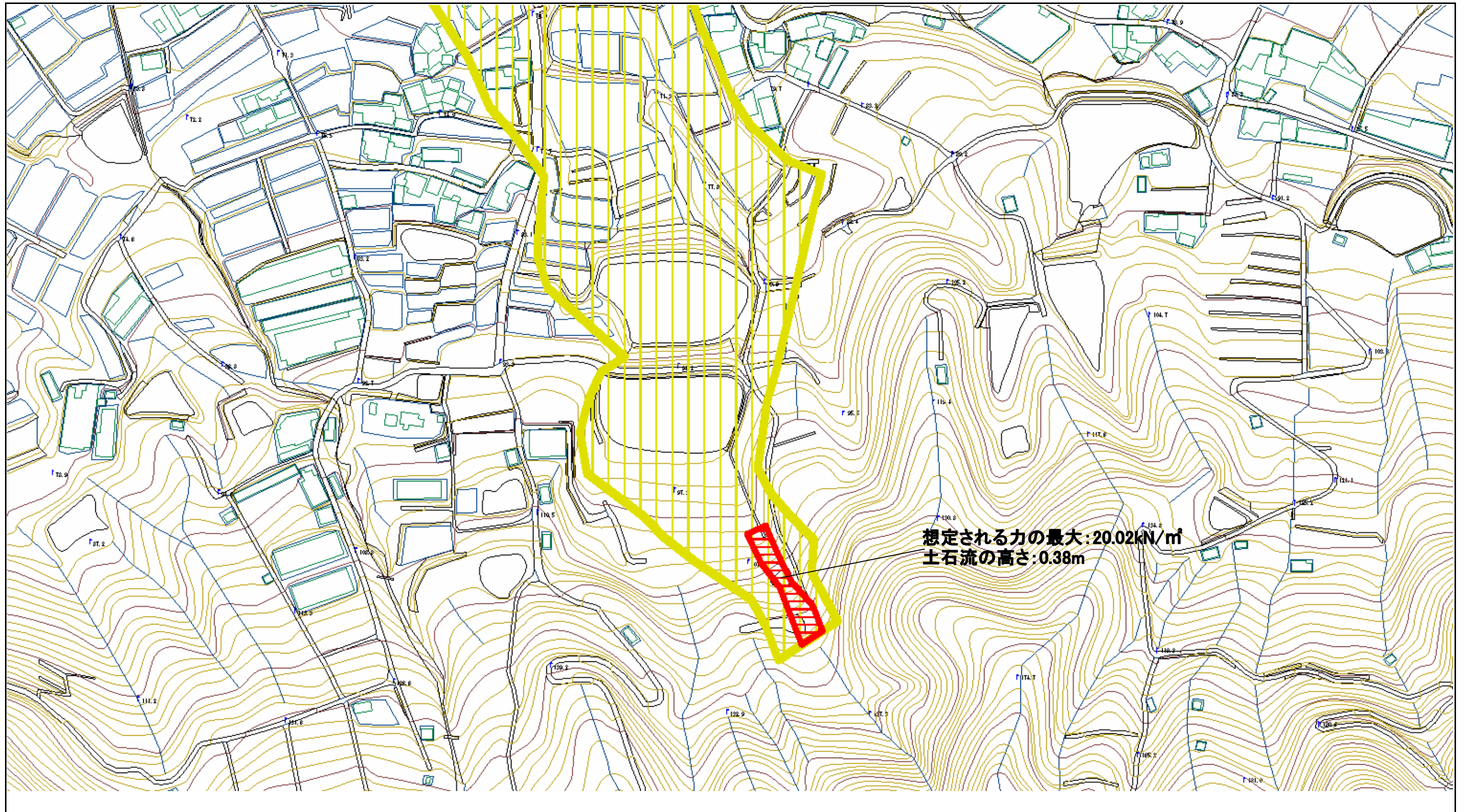
所在地

観音寺市大野原町萩原

その他の区域



土砂災害警戒区域等の指定の公示に係る図書(その2)



想定される力の最大: 20.02kN/m²
土石流の高さ: 0.38m

0 50 100 m

様式-2(土)

土砂災害警戒区域・土砂災害特別警戒区域
区域図

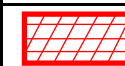
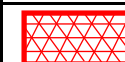
土砂災害防止法施行令第二条の基準に該当する区域

土砂災害防止法施行令
第三条の基準に該当する
区域

土石流の高さが1mを超える場合、土石等の移動による
力50kN/m²を超える区域

土石流の高さが1mを超える場合、土石等の移動による
力50kN/m²を超えない区域

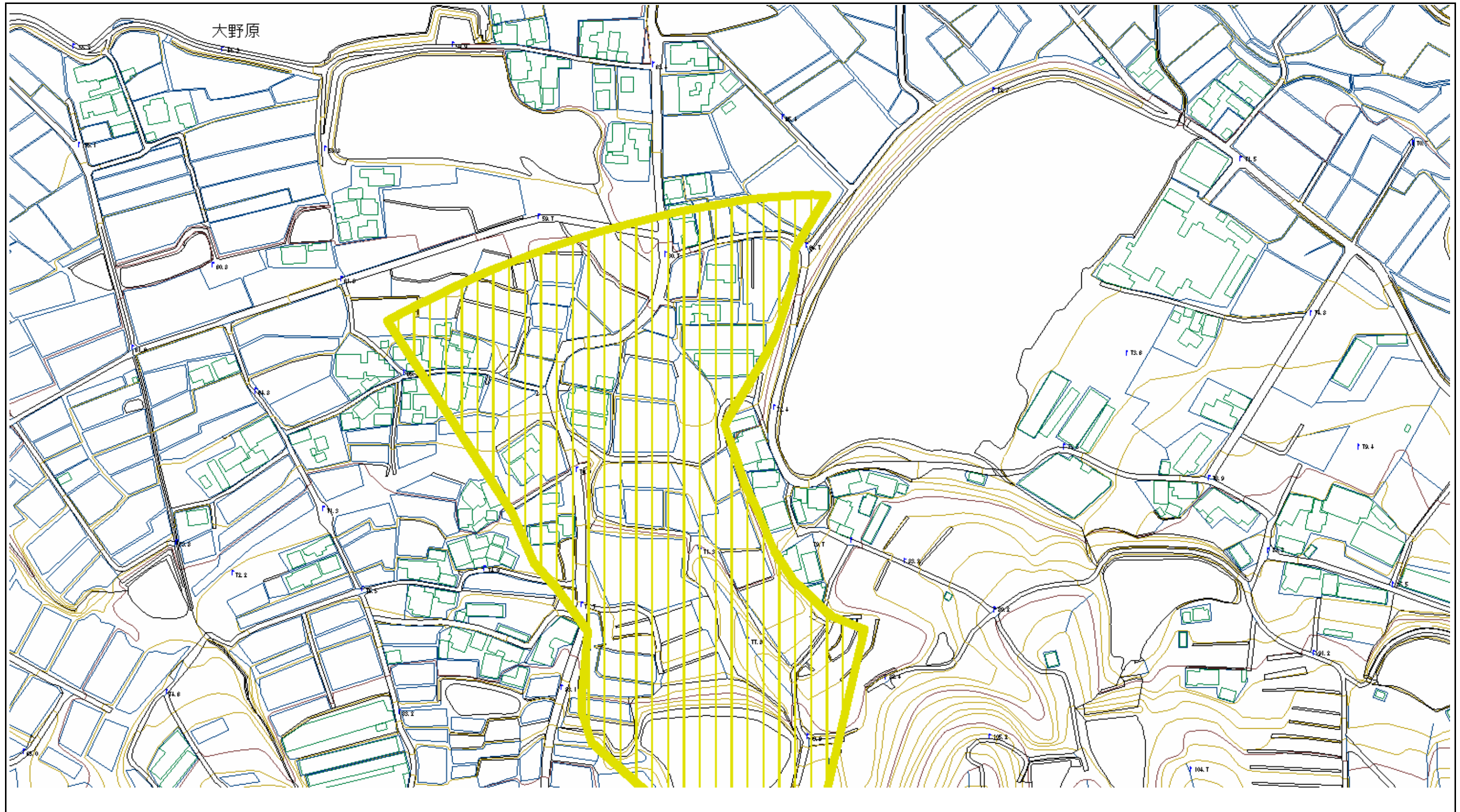
その他の区域



縮尺
1:2,500

自然現象の種類	土石流	溪流番号	38-18-1b
公示番号	香川県告示第16号	溪流名	高尾川
公示年月日	平成23年1月18日	所在地	観音寺市大野原町萩原

土砂災害警戒区域等の指定の公示に係る図書(その2)



様式-2(土) 土砂災害警戒区域・土砂災害特別警戒区域 区域図	土砂災害防止法施行令第二条の基準に該当する区域			縮尺 1:2,500	自然現象の種類	土石流	溪流番号	38-18-1b
	土砂災害防止法施行令 第三条の基準に該当する 区域	土石流の高さが1mを超える場合、土石等の移動による 力50kN/m ² を超える区域			公示番号	香川県告示第16号	溪流名	高尾川
		土石流の高さが1mを超える場合、土石等の移動による 力50kN/m ² を超えない区域			公示年月日	平成23年1月18日	所在地	観音寺市大野原町萩原
	その他の区域							