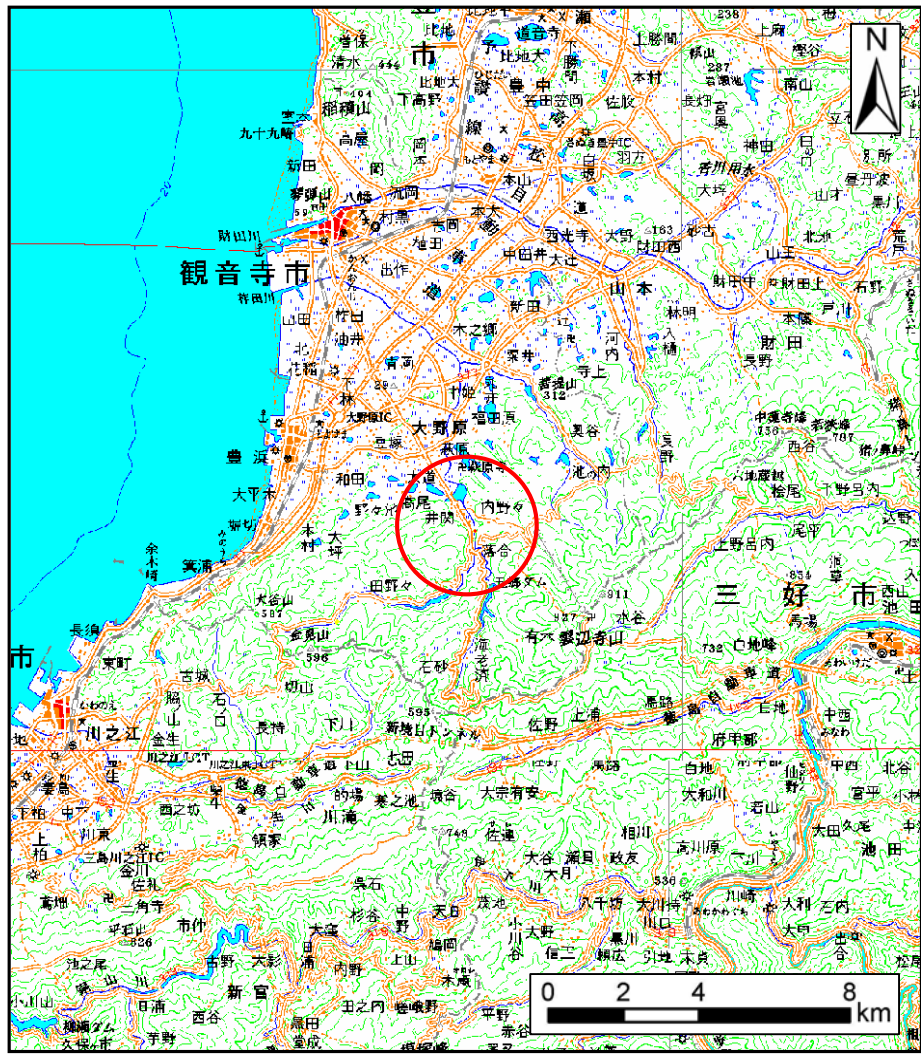
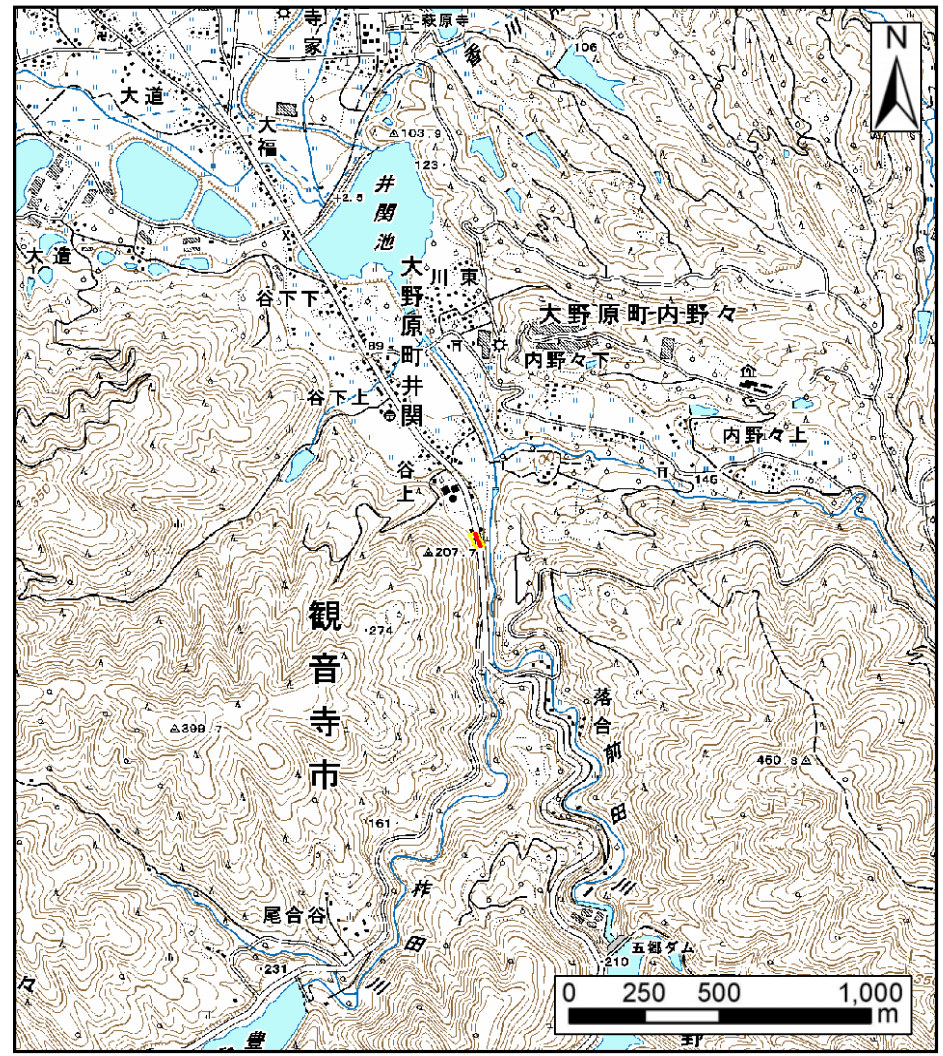


土砂災害警戒区域の指定の公示に係る図書（その1）



(1/200,000)



(1/25,000)

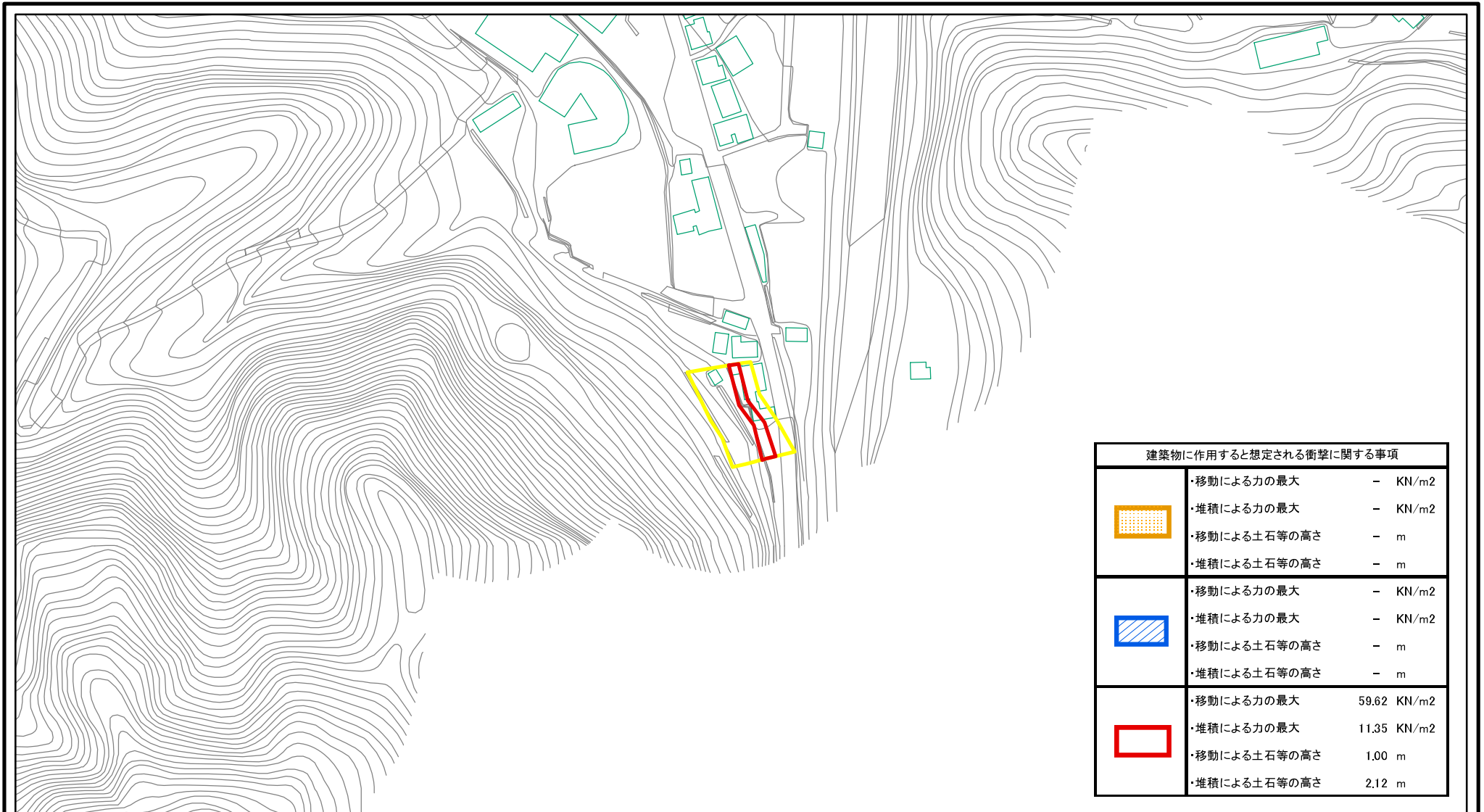
様式-1(急)

土砂災害警戒区域・土砂災害特別警戒区域 位置図


自然現象の種類	急傾斜地の崩壊
箇所番号	Ⅱ-764
箇所名	井関(1)
所在地	観音寺市大野原町井関

この地図は、国土地理院長の承認を得て、同院発行の数値地図200000(地図画像)及び数値地図25000(地図画像)を複製したものである。(承認番号 平20業複、第406号)

土砂災害警戒区域等の指定の公示に係る図書(その2)



0 25 50 100
m

建築物に作用すると想定される衝撃に関する事項		
	・移動による力の最大	- KN/m ²
	・堆積による力の最大	- KN/m ²
	・移動による土石等の高さ	- m
	・堆積による土石等の高さ	- m
	・移動による力の最大	- KN/m ²
	・堆積による力の最大	- KN/m ²
	・移動による土石等の高さ	- m
	・堆積による土石等の高さ	- m
	・移動による力の最大	59.62 KN/m ²
	・堆積による力の最大	11.35 KN/m ²
	・移動による土石等の高さ	1.00 m
	・堆積による土石等の高さ	2.12 m

様式-2(急)

土砂災害警戒区域・土砂災害特別警戒区域
区域図

土砂災害防止法施行令第二条の基準に該当する区域



土砂災害防止法
施行令第三条の
基準に該当する



土石等の(移動)高さが1m以下の場合、
土石等の移動による力が100kN/m²を超える区域



土石等の堆積の高さが3mを超える区域



縮尺

1:2,500



自然現象
の種類

急傾斜地の崩壊

箇所番号

II-764

告示番号

香川県告示第16号

箇所名

井関(1)

告示年月日

平成23年1月18日

所在地

観音寺市大野原町井関