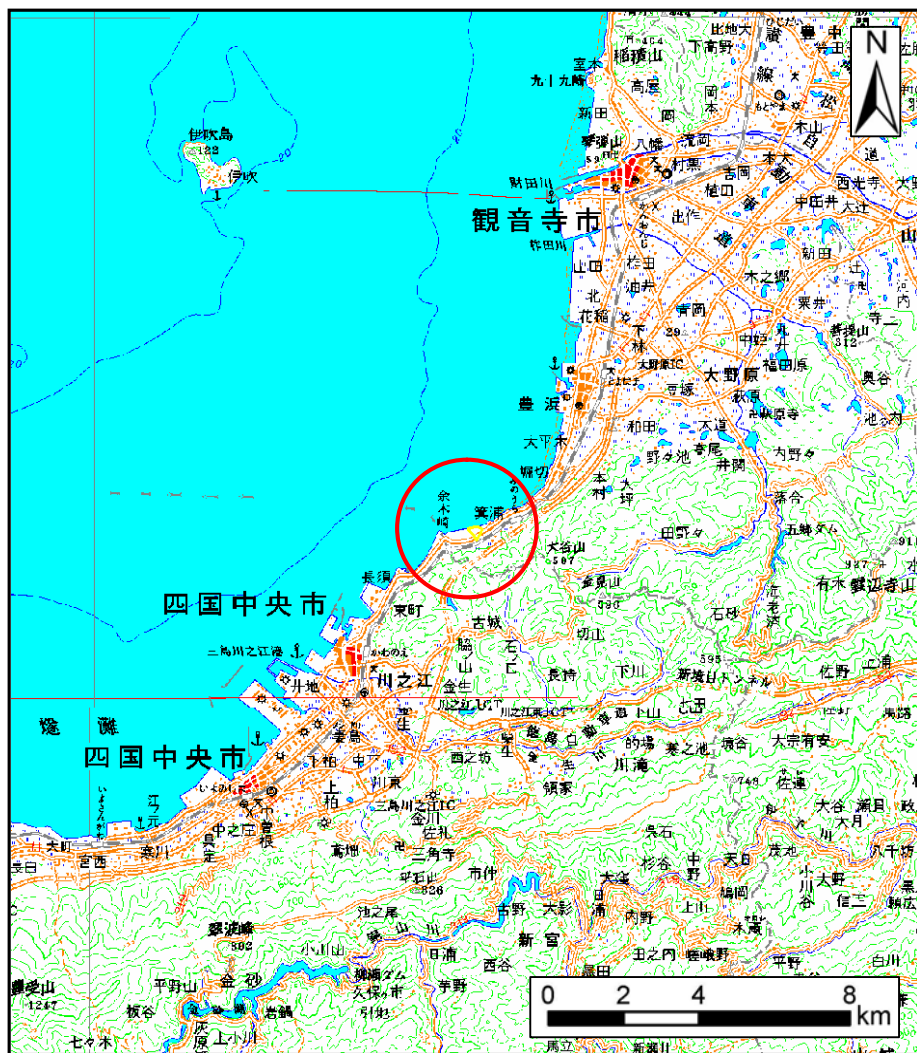
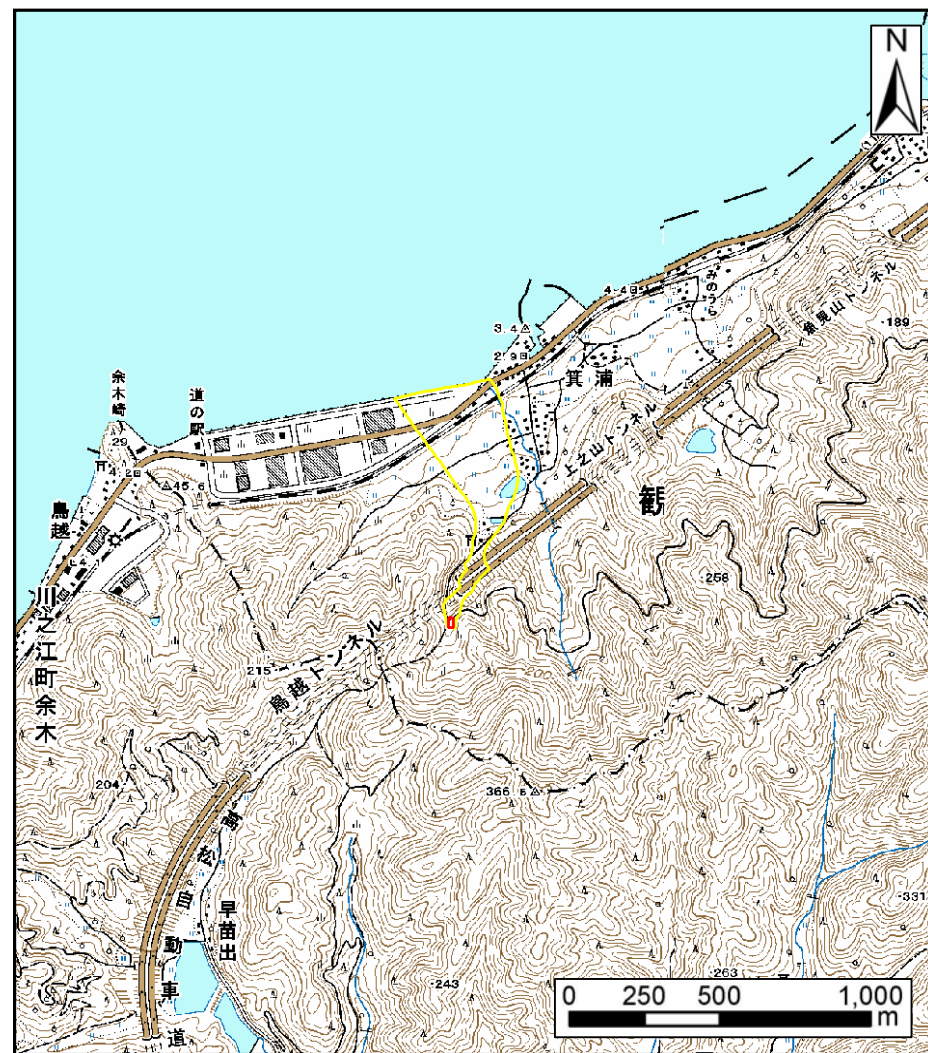


# 土砂災害警戒区域の指定の公示に係る図書（その1）



(1/200,000)



(1/25,000)

様式-1(土)

土砂災害警戒区域・土砂災害特別警戒区域 位置図

自然現象の種類

土石流

溪流番号

42-21-I

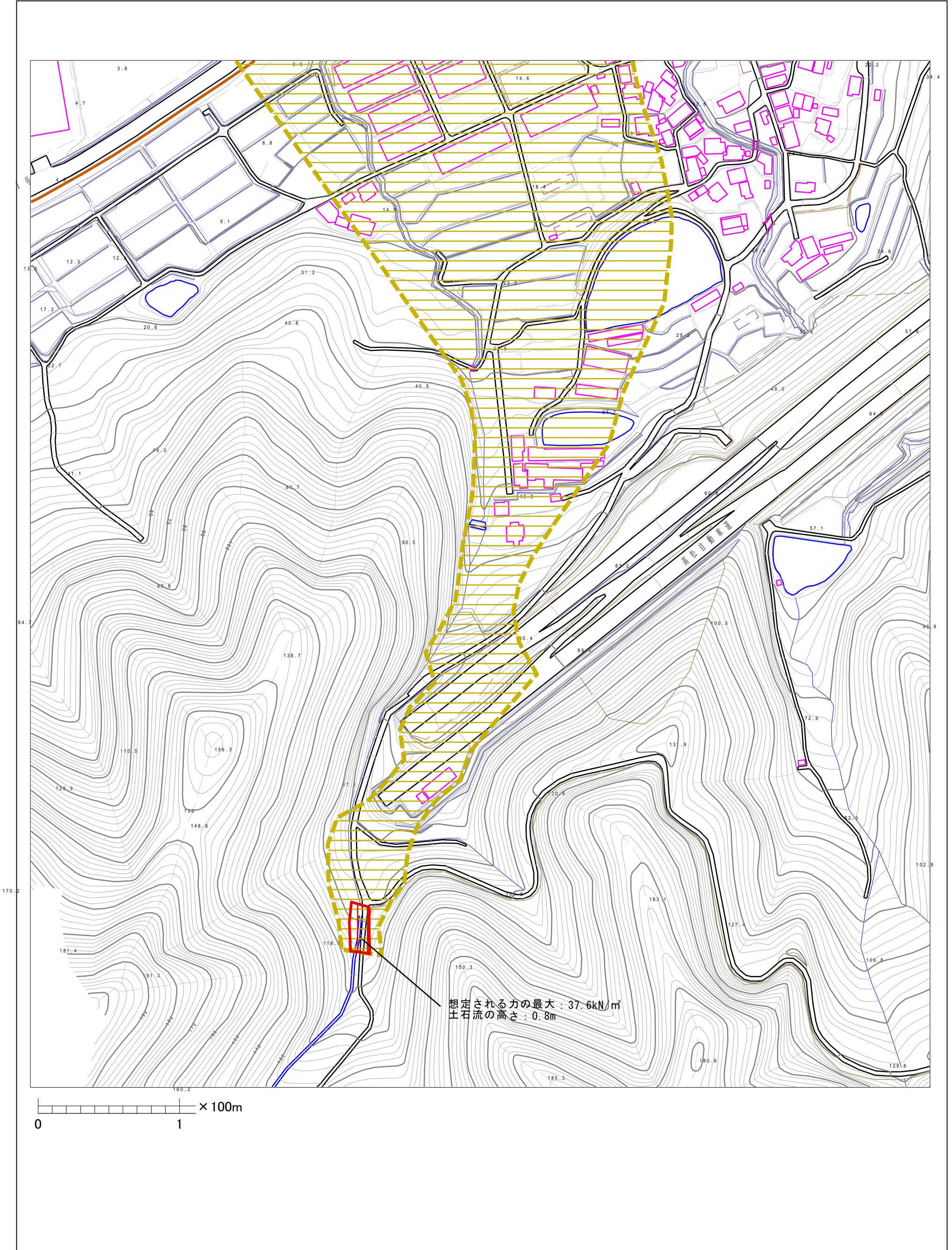
溪流名

神田川

所在地

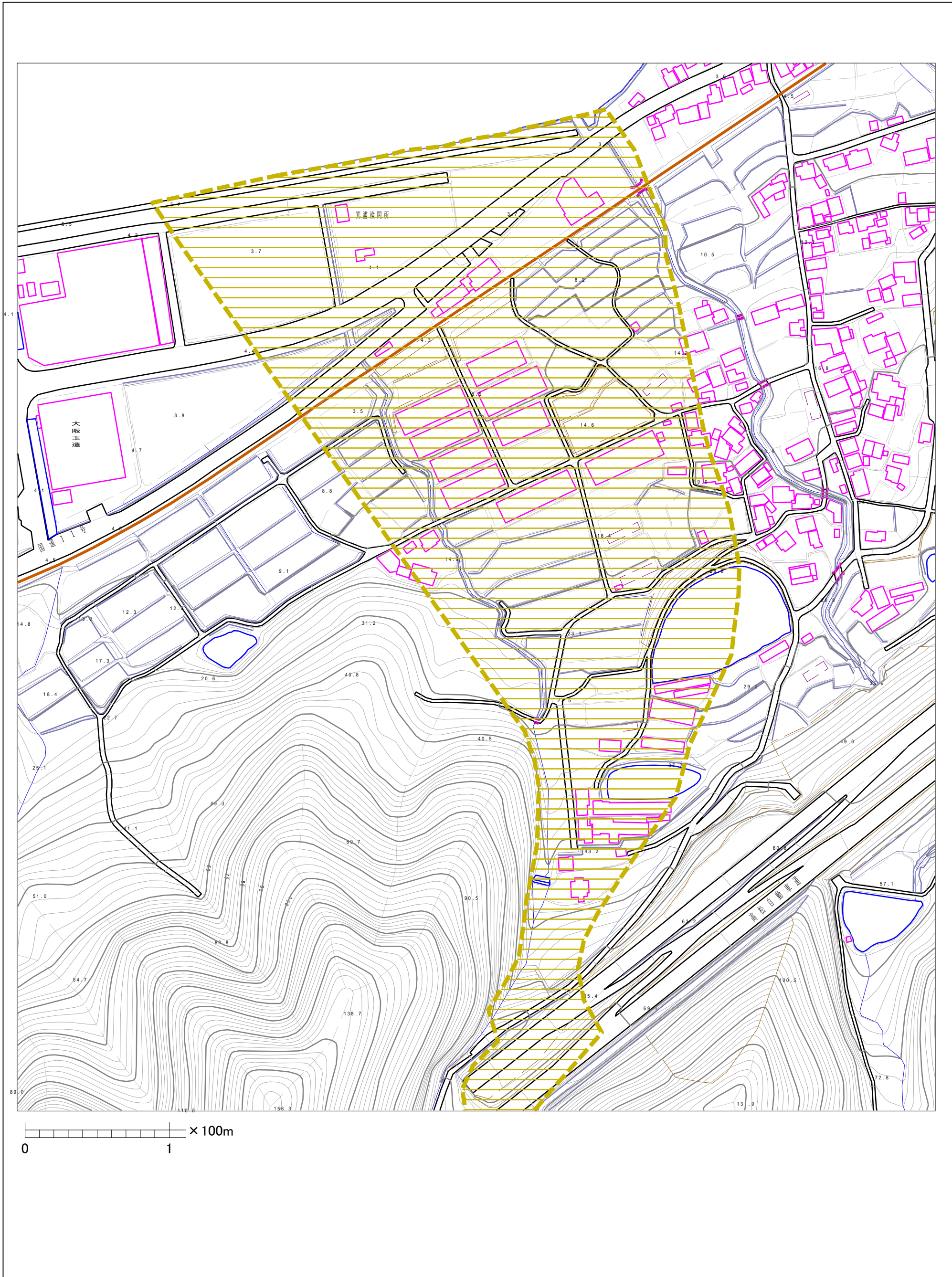
観音寺市豊浜町箕浦

土砂災害警戒区域等の指定の公示に係る図書（その2）



|                                       |                         |  |  |                    |         |            |      |           |
|---------------------------------------|-------------------------|--|--|--------------------|---------|------------|------|-----------|
| 様式-2(土)<br>土砂災害警戒区域・土砂災害特別警戒区域<br>区域図 | 土砂災害防止法施行令第二条の基準に該当する区域 |  |  | N<br>縮尺<br>1:2,500 | 自然現象の種類 | 土石流        | 溪流番号 | 42-21-I   |
|                                       | 土砂災害防止法施行令第三条の基準に該当する区域 | 土石流の高さが1mを超える場合、土石等の移動による力が50kN/m <sup>2</sup> を超える区域  |  |                    | 告示番号    | 香川県告示第16号  | 溪流名  | 神田川       |
|                                       |                         | 土石流の高さが1mを超える場合、土石等の移動による力が50kN/m <sup>2</sup> を超えない区域 |  |                    | 告示年月日   | 平成23年1月18日 | 所在地  | 観音寺市豊浜町箕浦 |
|                                       | その他の区域                  |  |  |                    |         |            |      |           |

土砂災害警戒区域等の指定の公示に係る図書（その2）



|                                       |                         |  |                    |         |            |      |           |
|---------------------------------------|-------------------------|--|--------------------|---------|------------|------|-----------|
| 様式-2(土)<br>土砂災害警戒区域・土砂災害特別警戒区域<br>区域図 | 土砂災害防止法施行令第二条の基準に該当する区域 |  | N<br>縮尺<br>1:2,500 | 自然現象の種類 | 土石流        | 溪流番号 | 42-21-I   |
|                                       | 土砂災害防止法施行令第三条の基準に該当する区域 |  |                    | 告示番号    | 香川県告示第16号  | 溪流名  | 神田川       |
|                                       | その他の区域                  |  |                    | 告示年月日   | 平成23年1月18日 | 所在地  | 観音寺市豊浜町箕浦 |