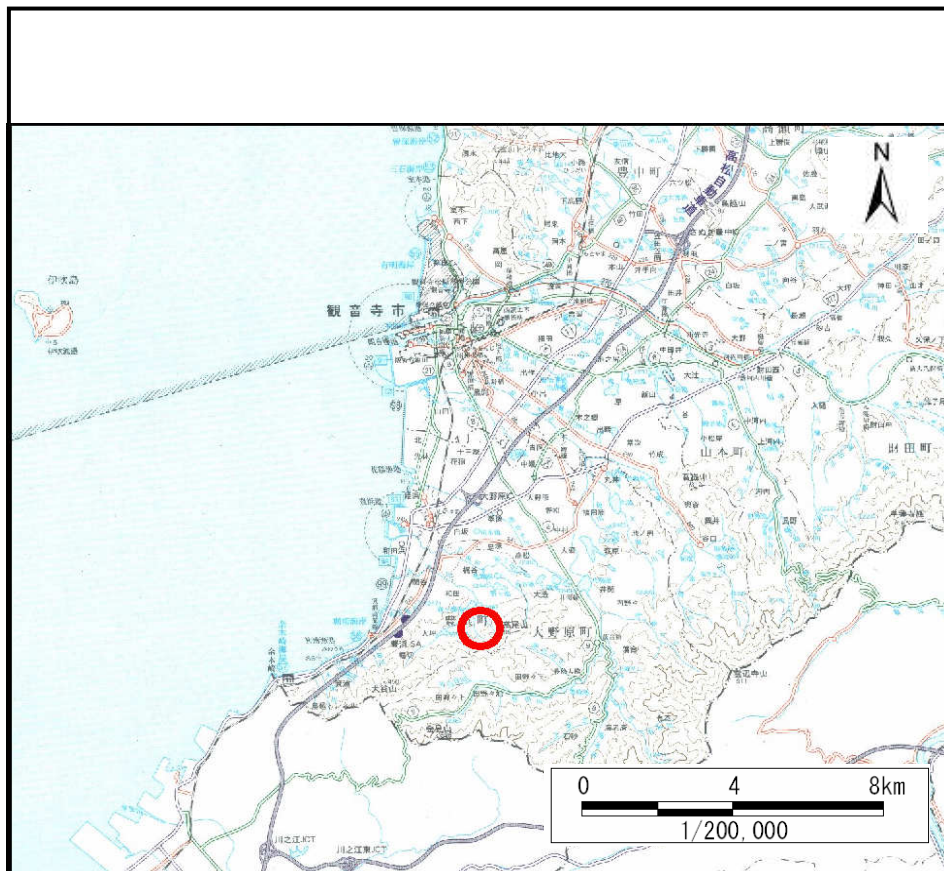
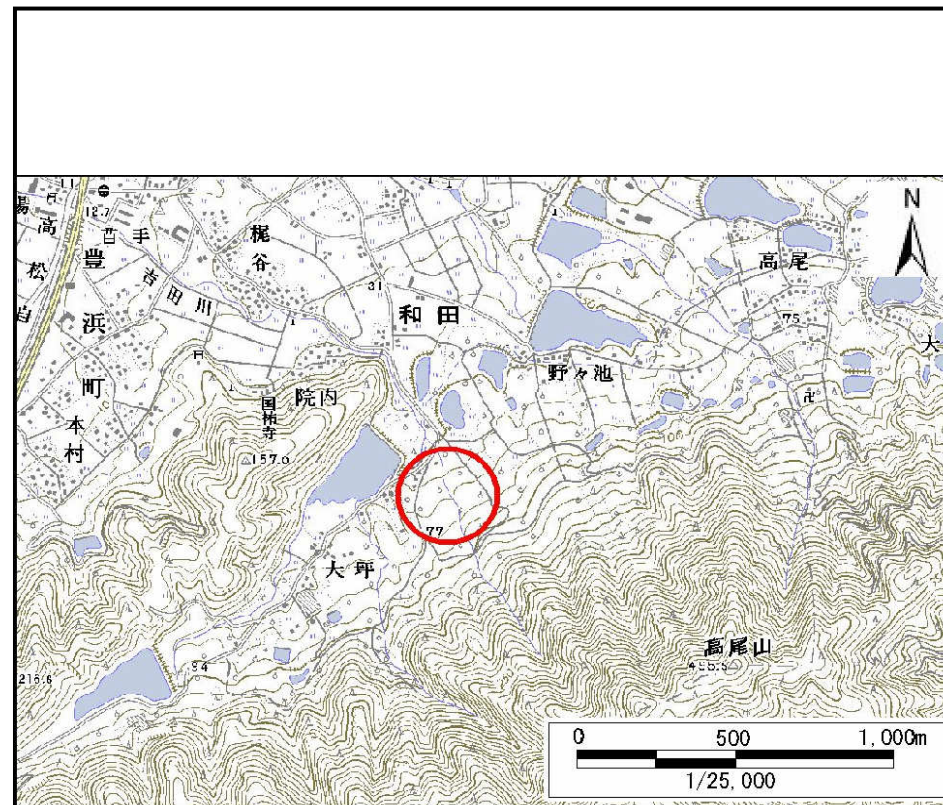


土砂災害警戒区域等の指定の公示に係る図書（その1）



(1/200,000)

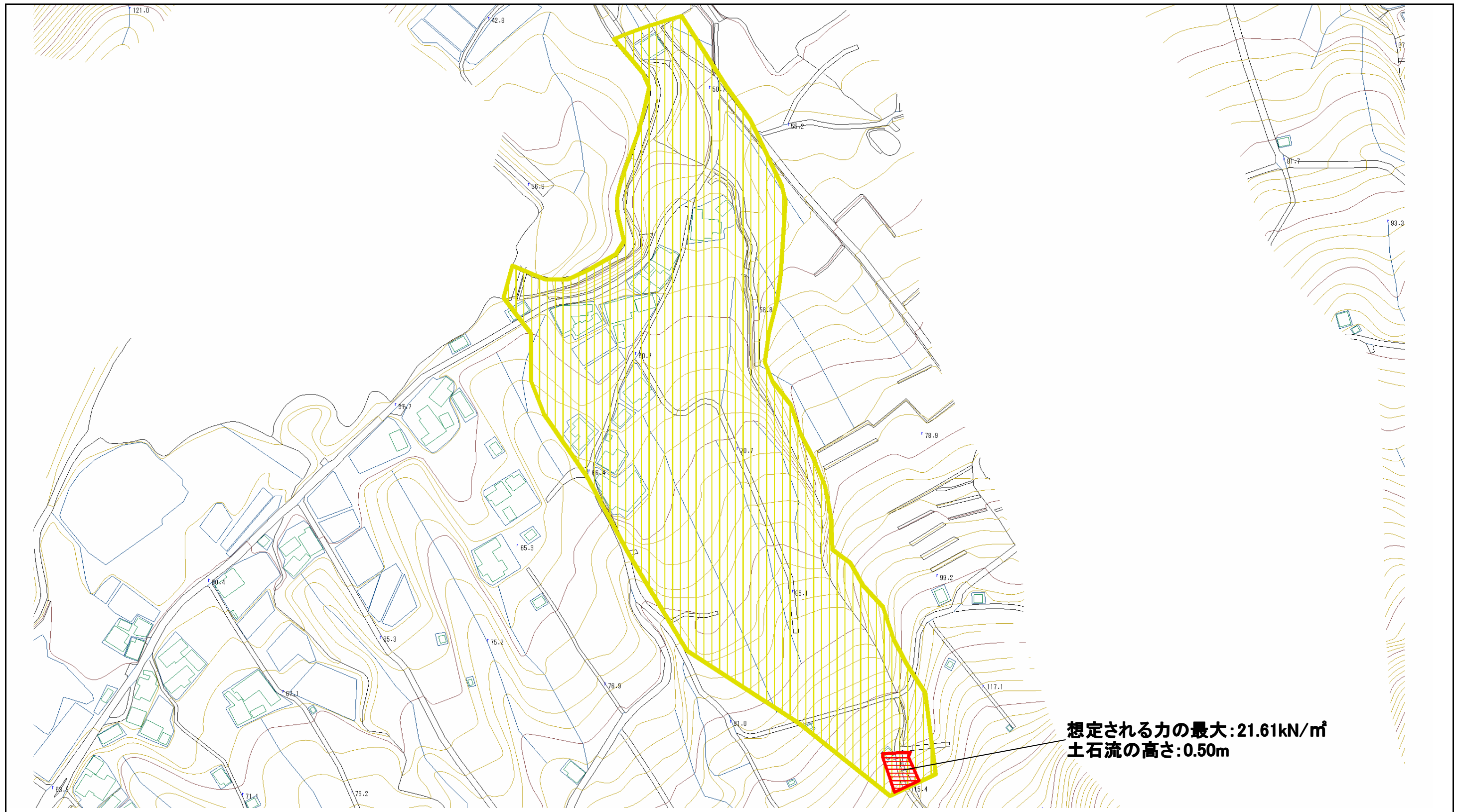


(1/25,000)

| | | |
|------------------------------------|---------|-----------|
| 様式－1（土） 土砂災害警戒区域・土砂災害特別警戒区域 位置図 | 自然現象の種類 | 土石流 |
| | 溪流番号 | 42-2-Ⅱ |
| | 溪流名 | 東赤砂川 |
| | 所在地 | 観音寺市豊浜町和田 |



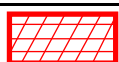

この地図は、国土地理院長の承認を得て、同院発行の5万分の1の地形図を複製したものである。（認証番号 国地四複第48号）

土砂災害警戒区域等の指定の公示に係る図書(その2)



想定される力の最大: 21.61kN/m²
土石流の高さ: 0.50m

0 50 100 m

| | | | | | | | | |
|---------------------------------------|---------------------------------|---|---|--------------------|---------|------------|------|-----------|
| 様式-2(土) 土砂災害警戒区域・土砂災害特別警戒区域 区域図 | 土砂災害防止法施行令第二条の基準に該当する区域 | |  | N 縮尺 1:2,500 | 自然現象の種類 | 土石流 | 溪流番号 | 42-2-II |
| | 土砂災害防止法施行令 第三条の基準に該当する 区域 | 土石流の高さが1mを超える場合、土石等の移動による 力50kN/m ² を超える区域 |  | | 公示番号 | 香川県告示第16号 | 溪流名 | 東赤砂川 |
| | | 土石流の高さが1mを超える場合、土石等の移動による 力50kN/m ² を超えない区域 |  | | 公示年月日 | 平成23年1月18日 | 所在地 | 観音寺市豊浜町和田 |
| | | その他の区域 |  | | | | | |