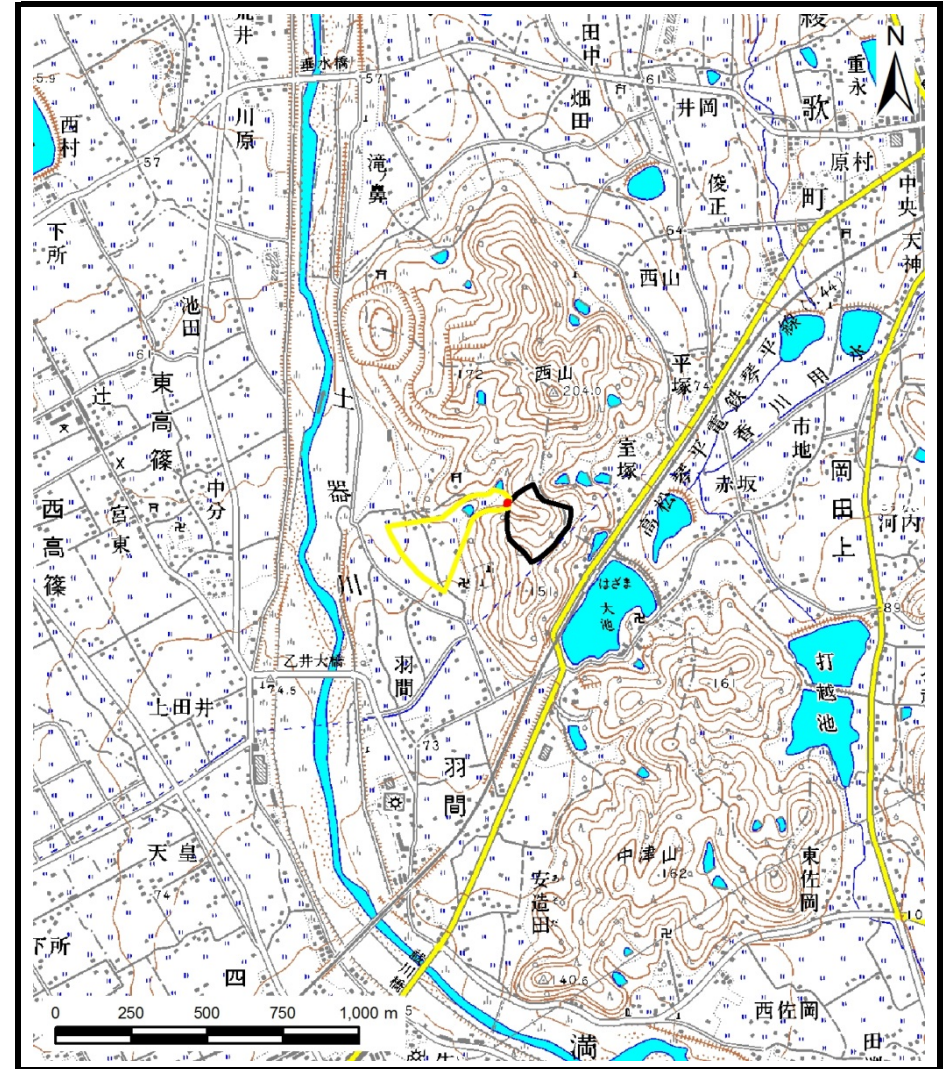


土砂災害警戒区域の指定の公示に係る図書（その1）



(1/200,000)

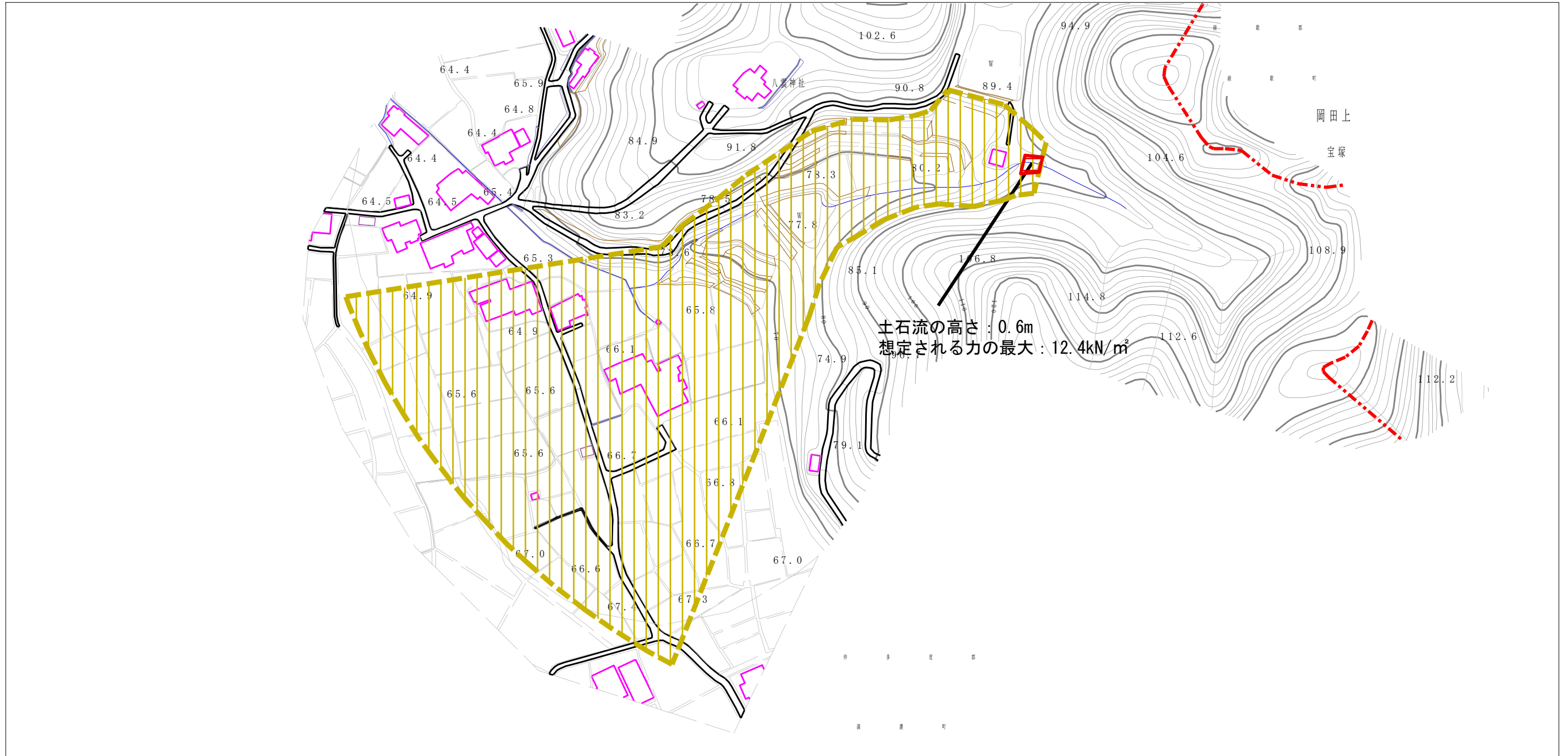


(1/25,000)

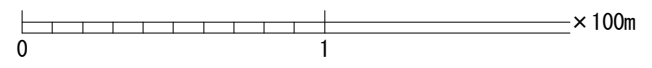
様式-1 (土)
土砂災害警戒区域・土砂災害特別警戒区域 位置図

自然現象の種類	土石流
溪流番号	31-01-II-2
溪流名	八雲川
所在地	香川県仲多度郡まんのう町羽間

土石災害警戒区域等の指定の公示に係る図書（その2）



土石流の高さ：0.6m
 想定される力の最大：12.4kN/m²



様式-2 (土) 土石災害警戒区域・土石災害特別警戒区域 区域図	土石災害防止法施行令第2条の基準に該当する区域		N 縮尺 1:2,500	自然現象の種類 土石流	溪流番号 31-01-II-2
	土石災害防止法施行令第3条の基準に該当する区域			告示番号 香川県告示第93号	溪流名 八雲川
	それ以外の区域			告示年月日 平成27年3月20日	所在地 香川県仲多度郡まんのう町羽間