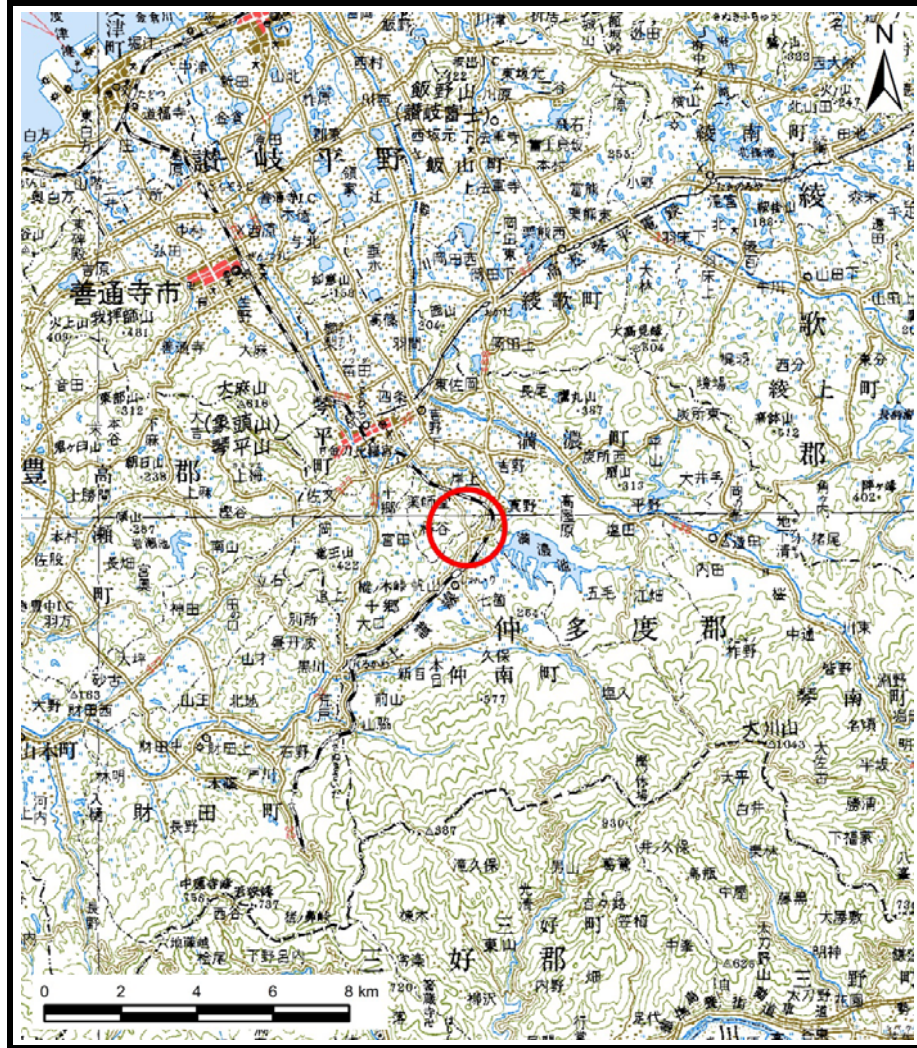
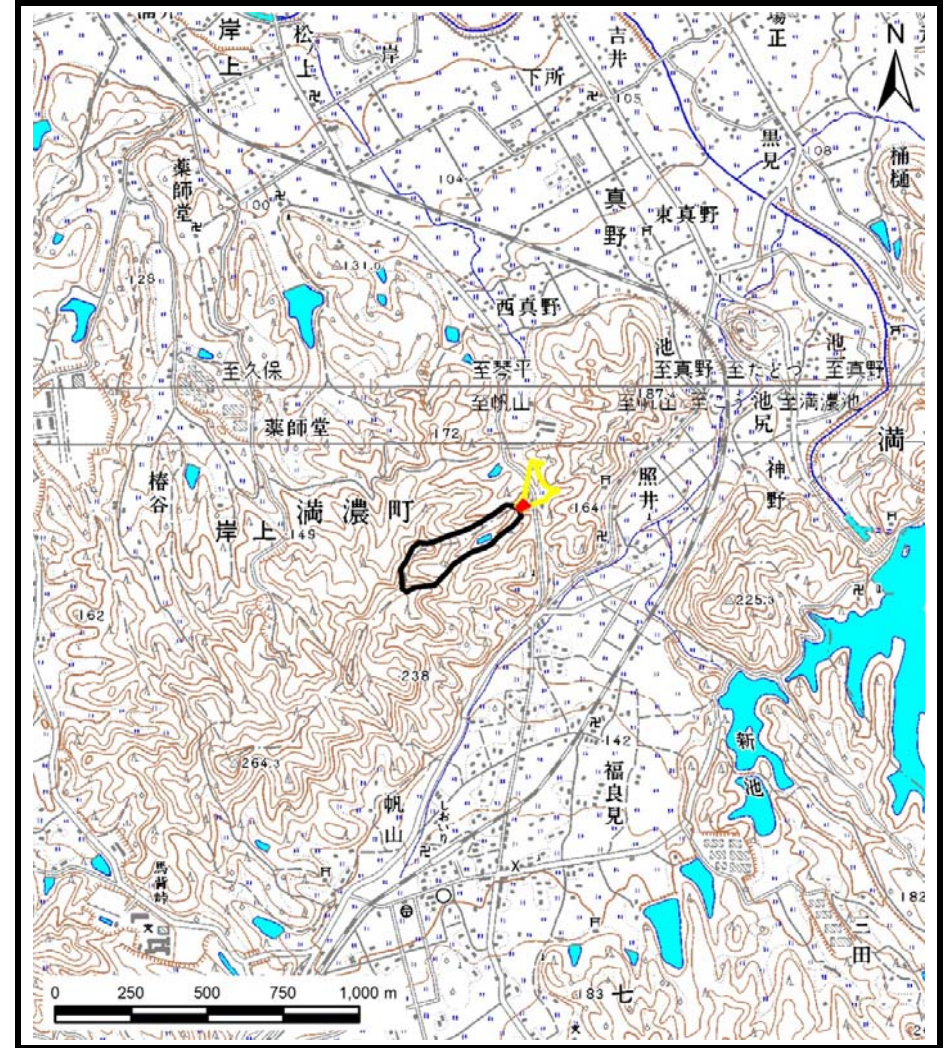


土砂災害警戒区域の指定の公示に係る図書（その1）



(1/200,000)



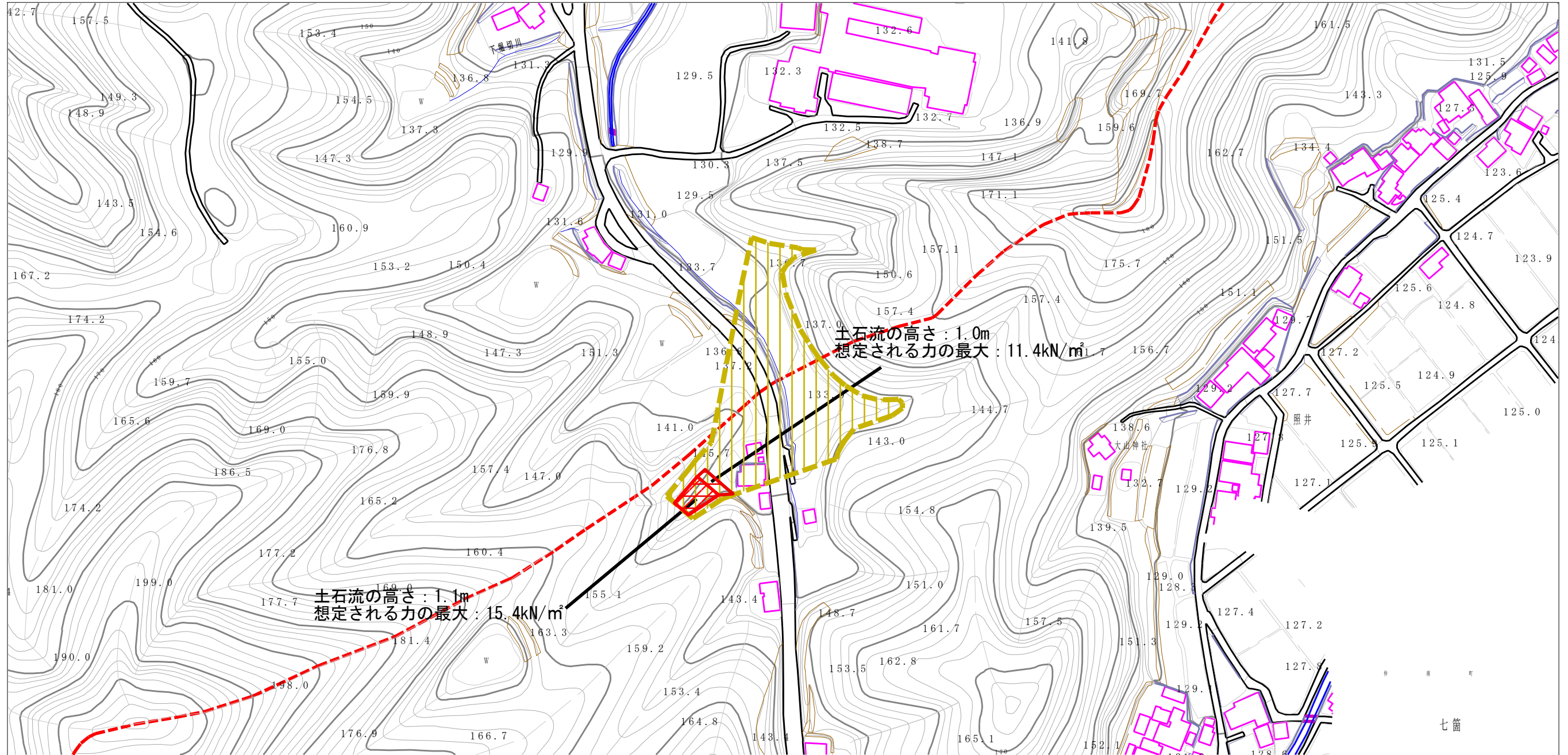
(1/25,000)

様式-1（土）
土砂災害警戒区域・土砂災害特別警戒区域 位置図

自然現象の種類	土石流
溪流番号	31-59-II
溪流名	堀切川
所在地	香川県仲多度郡まんのう町真野

この地図は、国土地理院長の承認を得て、同院発行の数値地図20000（地図画像）及び数値地図25000（地図画像）を複製したものである。（承認番号 平25情複、第108号）

土砂災害警戒区域等の指定の公示に係る図書（その2）



0 1 ×100m

様式-2（土）

土砂災害警戒区域・土砂災害特別警戒区域
区域図

土砂災害防止法施行令第二条の基準に該当する区域



縮尺
1:2,500

土砂災害防止法施行令第三条の基準に該当する区域
土石流の高さが1mを超える場合、土石等の移動による力が50kN/mを超える区域
土石流の高さが1mを超える場合、土石等の移動による力が50kN/m以下の区域
それ以外の区域



縮尺
1:2,500



縮尺
1:2,500

自然現象
の種類

告示番号

告示年月日

土石流

香川県告示第93号

平成27年3月20日

溪流番号

溪流名

所在地

31-59-II

堀切川

香川県仲多度郡まんのう町真野