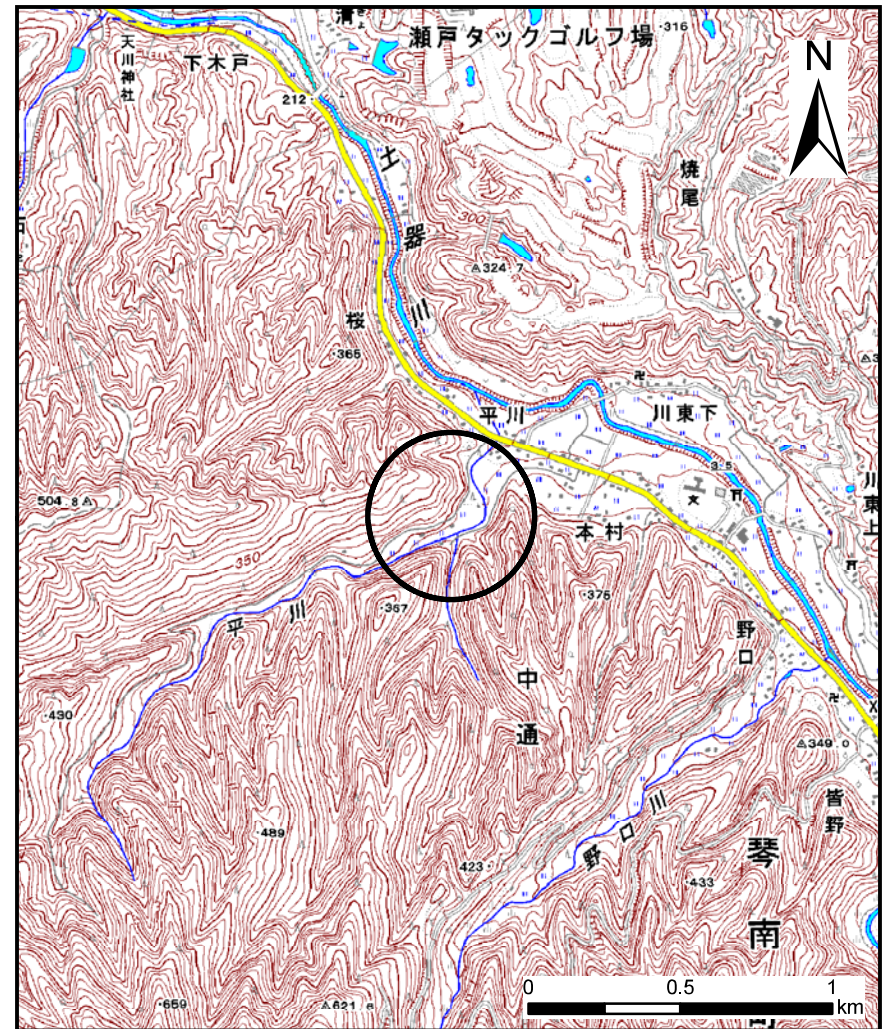
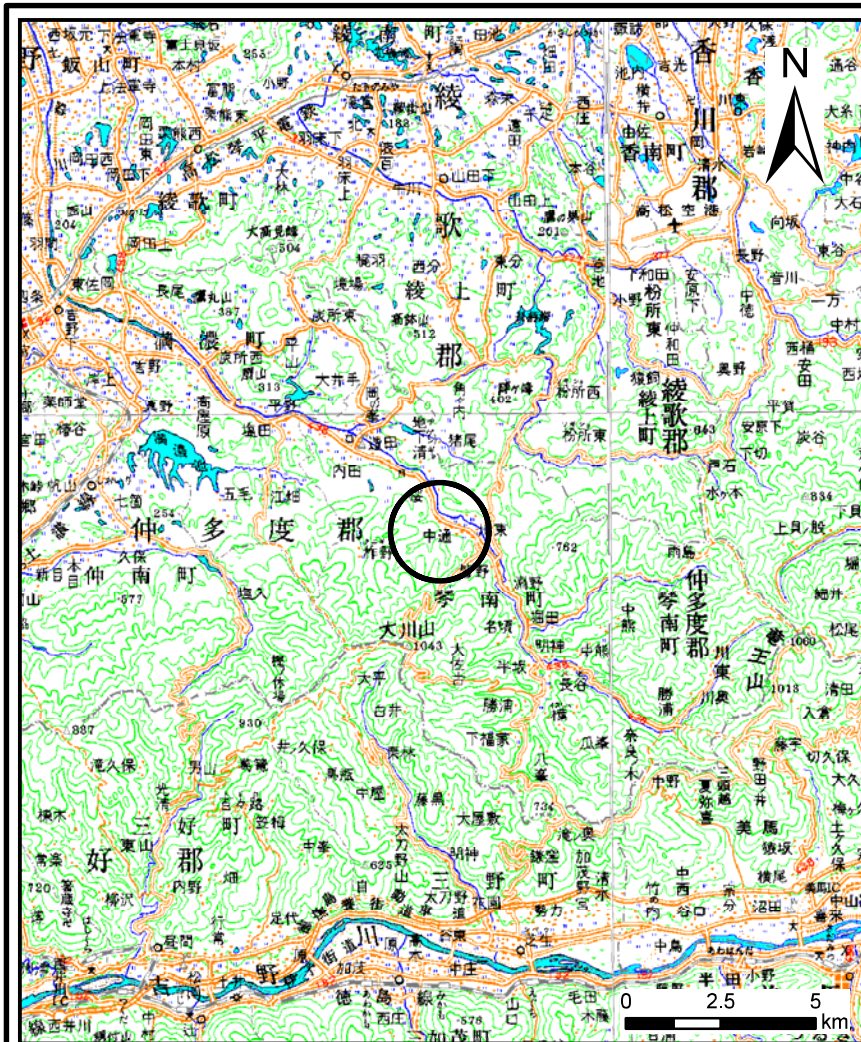


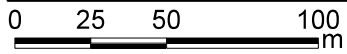
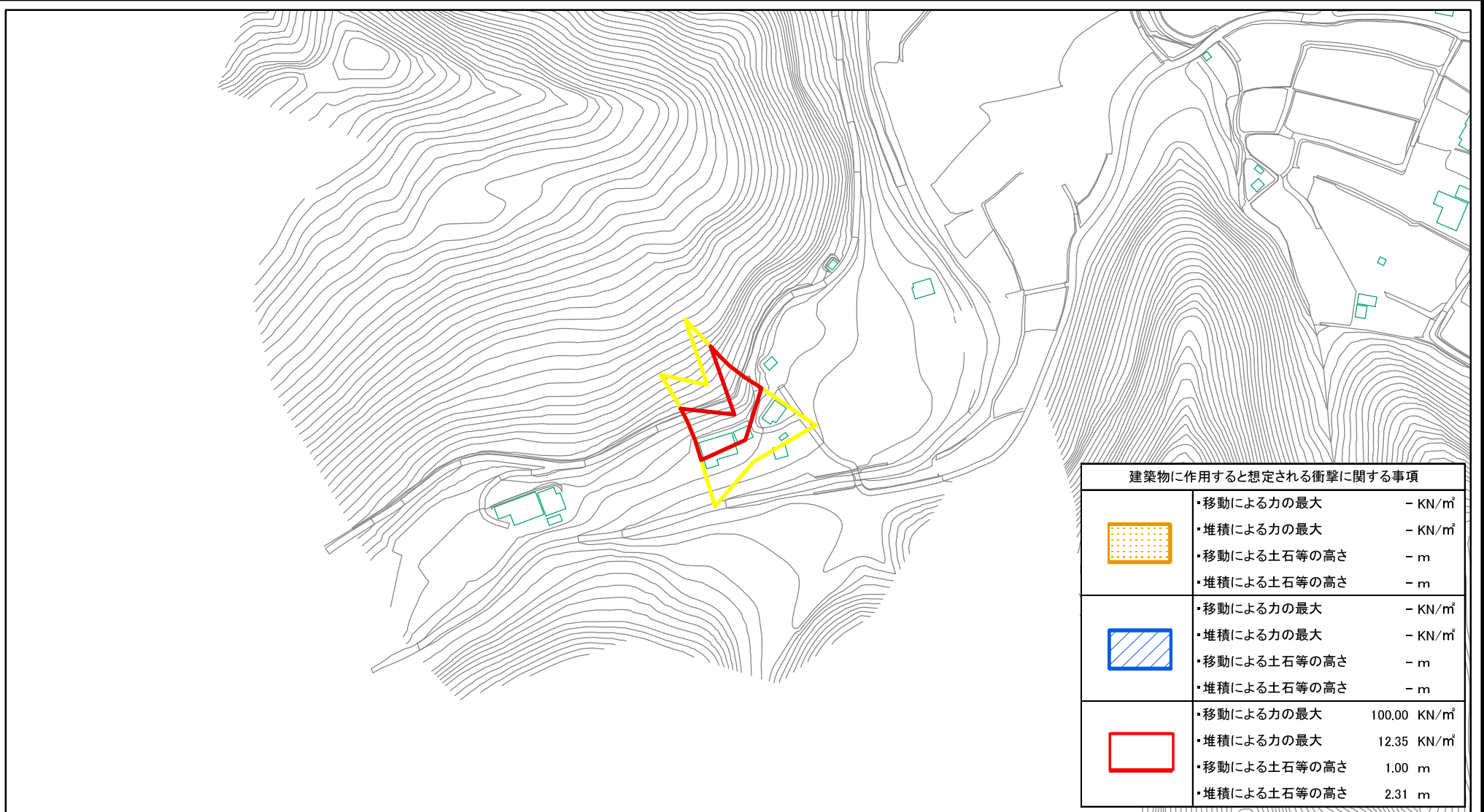
## 土砂災害警戒区域等の指定の公示に係る図書(その1)









様式-1(急) 土砂災害警戒区域・土砂災害特別警戒区域 位置図	自然現象の種類	急傾斜地の崩壊
	箇所番号	II-2185
	箇所名	平川
	所在地	仲多度郡まんのう町大字中通

この地図は、国土地理院長の承認を得て、同院発行の数値地図20000(地図画像)及び数値地図25000(地図画像)を複製したものである。(承認番号 平20業複、第406号)

# 土砂災害警戒区域等の指定の公示に係る図書(その2)



建築物に作用すると想定される衝撃に関する事項		
	<ul style="list-style-type: none"> <li>移動による力の最大 - KN/m<sup>2</sup></li> <li>堆積による力の最大 - KN/m<sup>2</sup></li> <li>移動による土石等の高さ - m</li> <li>堆積による土石等の高さ - m</li> </ul>	
	<ul style="list-style-type: none"> <li>移動による力の最大 - KN/m<sup>2</sup></li> <li>堆積による力の最大 - KN/m<sup>2</sup></li> <li>移動による土石等の高さ - m</li> <li>堆積による土石等の高さ - m</li> </ul>	
	<ul style="list-style-type: none"> <li>移動による力の最大 100.00 KN/m<sup>2</sup></li> <li>堆積による力の最大 12.35 KN/m<sup>2</sup></li> <li>移動による土石等の高さ 1.00 m</li> <li>堆積による土石等の高さ 2.31 m</li> </ul>	

<b>様式-2(急)</b> 土砂災害警戒区域・土砂災害特別警戒区域 区域図(その2)	土砂災害防止法施行令第二条の基準に該当する区域		N 縮尺 1:2,500	自然現象の種類	急傾斜地の崩壊	箇所番号	II-2185
	土砂災害防止法施行令第三条の基準に該当する区域			告示番号	香川県告示第15号 香川県告示第420号	箇所名	平川
	それ以外の区域			告示年月日	平成23年1月18日 平成26年12月12日	所在地	仲多度郡まんのう町大字中通