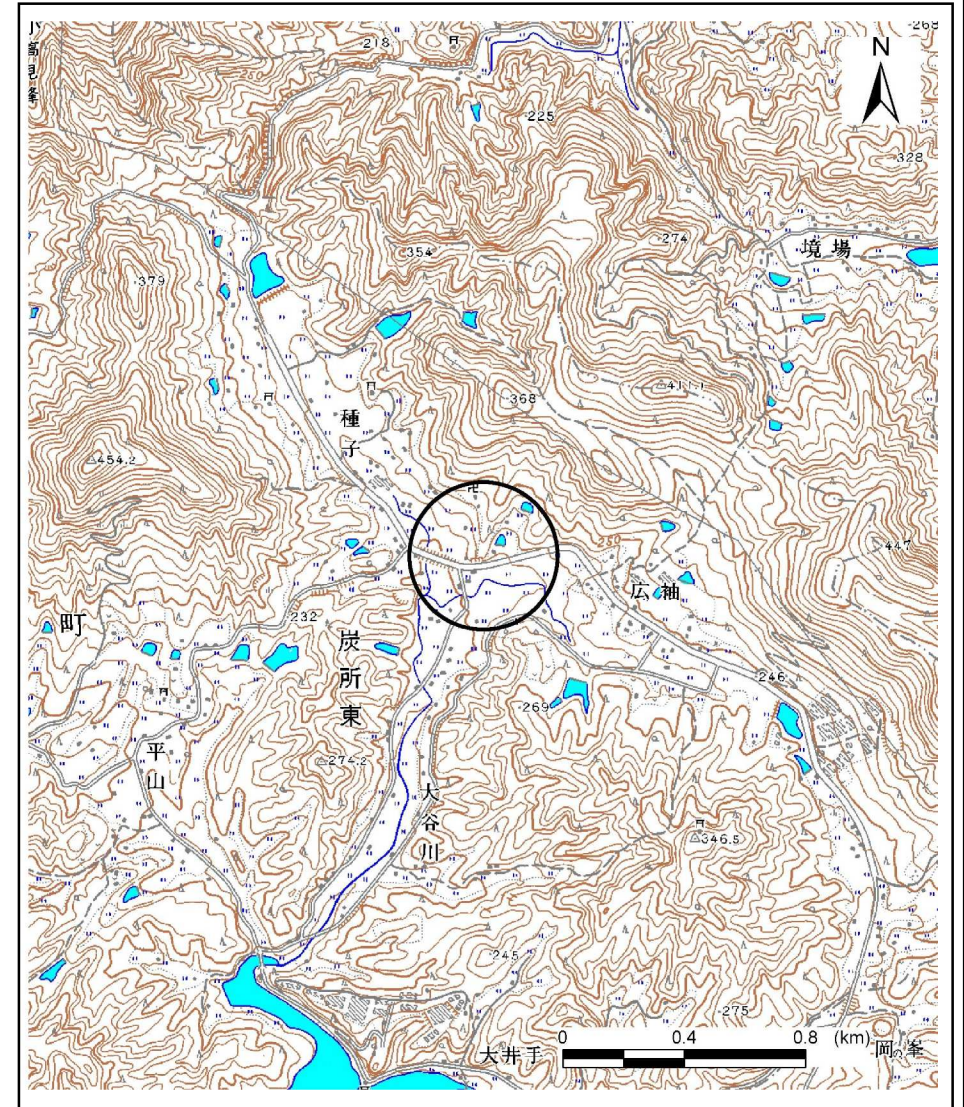
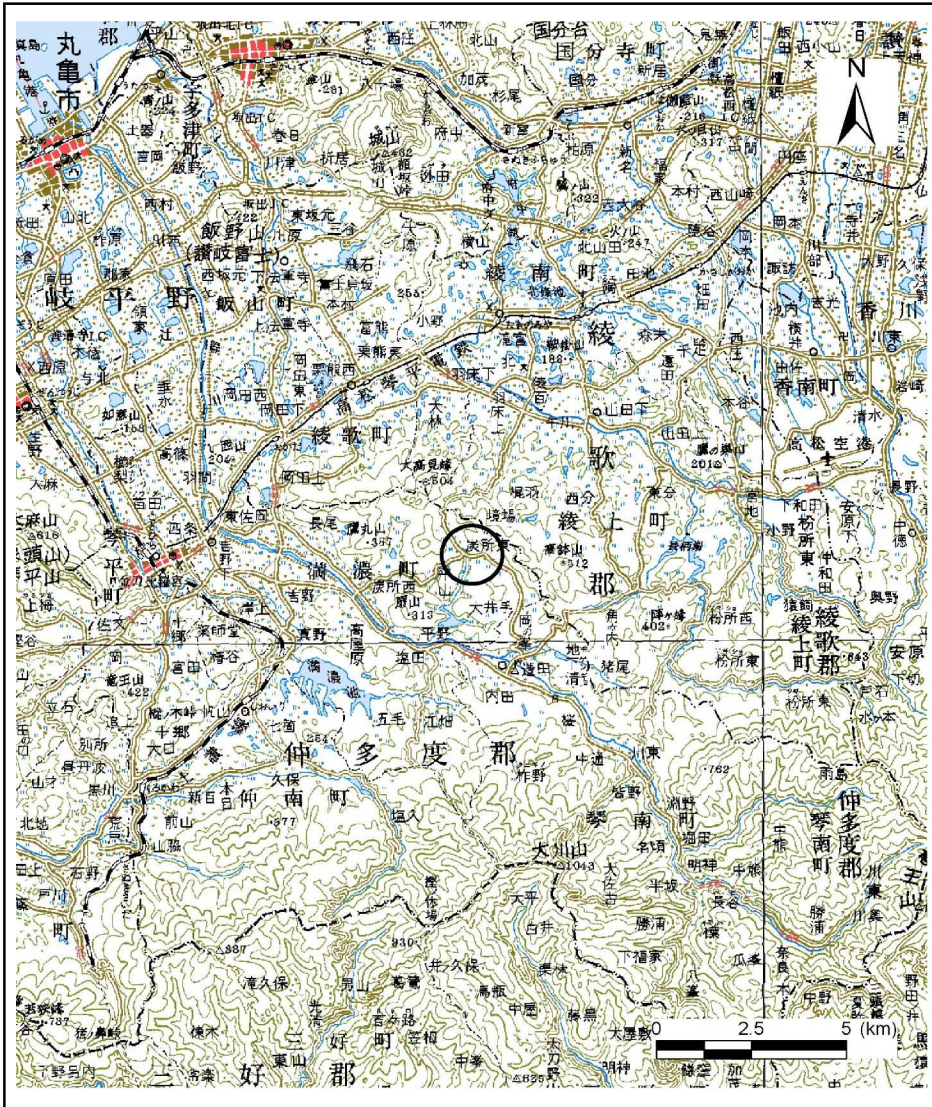


# 土砂災害警戒区域等の指定の公示に係る図書(その1)



様式-1(急)  
土砂災害警戒区域・土砂災害特別警戒区域位置図

自然現象の種類

急傾斜地の崩壊

区域番号

Ⅱ-2221

区域名称

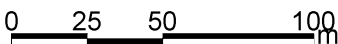
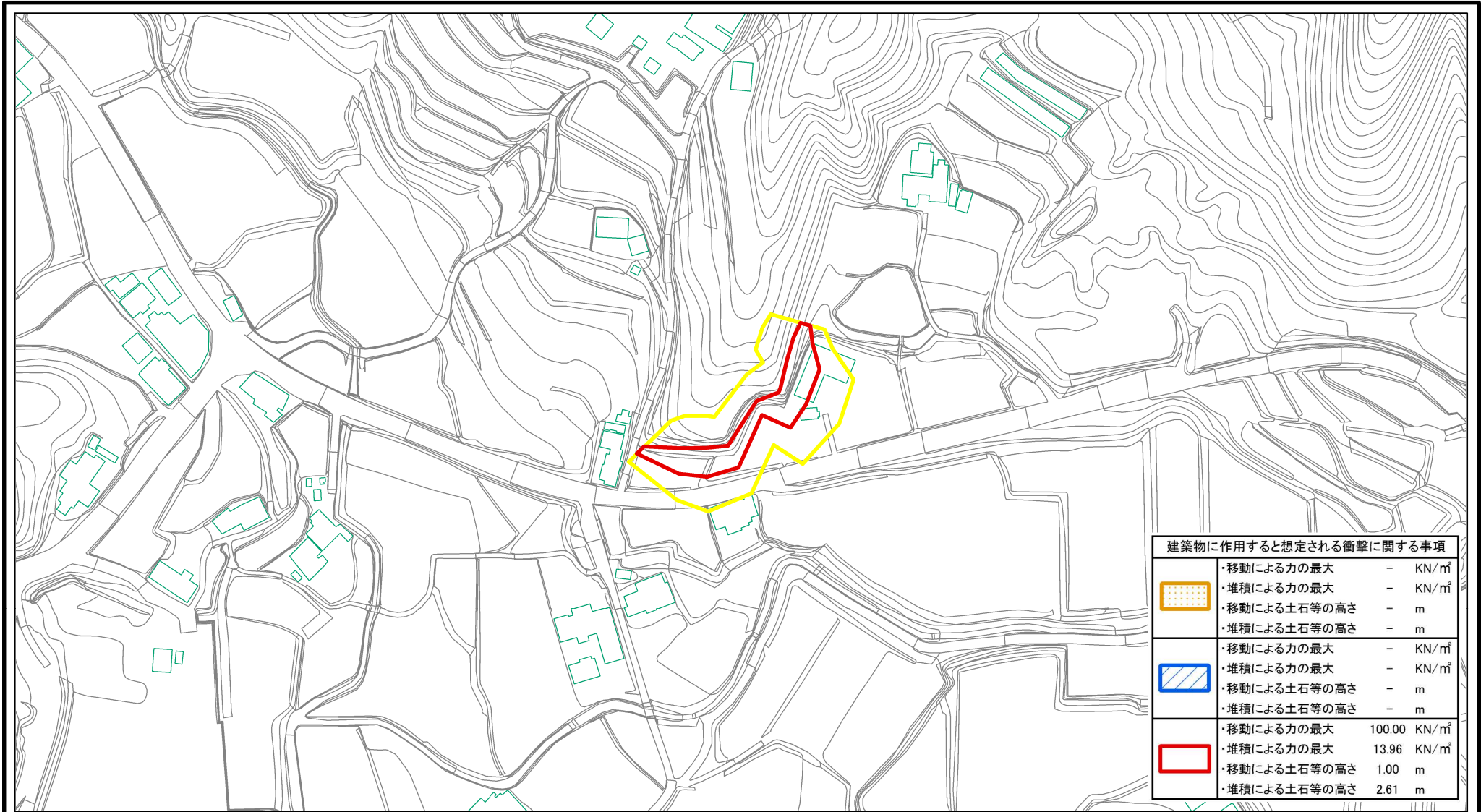
立石

所在地

香川県仲多度郡まんのう町炭所東

この地図は、国土地理院長の承認を得て、同院発行の数値地図20000(地図画像)及び数値地図25000(地図画像)を複製したものである。(承認番号 平25情複、第108号)

# 土砂災害警戒区域等の指定の公示に係る図書(その2)



建築物に作用すると想定される衝撃に関する事項	
	・移動による力の最大 - KN/m <sup>2</sup> ・堆積による力の最大 - KN/m <sup>2</sup> ・移動による土石等の高さ - m ・堆積による土石等の高さ - m
	・移動による力の最大 - KN/m <sup>2</sup> ・堆積による力の最大 - KN/m <sup>2</sup> ・移動による土石等の高さ - m ・堆積による土石等の高さ - m
	・移動による力の最大 100.00 KN/m <sup>2</sup> ・堆積による力の最大 13.96 KN/m <sup>2</sup> ・移動による土石等の高さ 1.00 m ・堆積による土石等の高さ 2.61 m

様式-2(急) 土砂災害警戒区域・土砂災害特別警戒区域 区域図	土砂災害防止法施行令第二条の基準に該当する区域		N 縮尺 1:2,500	自然現象の種類	急傾斜地の崩壊	箇所番号	II-2221
	土砂災害防止法施行令第三条の基準に該当する区域			告示番号	香川県告示第93号	箇所名	立石
	それ以外の区域			告示年月日	平成27年3月20日	所在地	香川県仲多度郡まんのう町炭所東