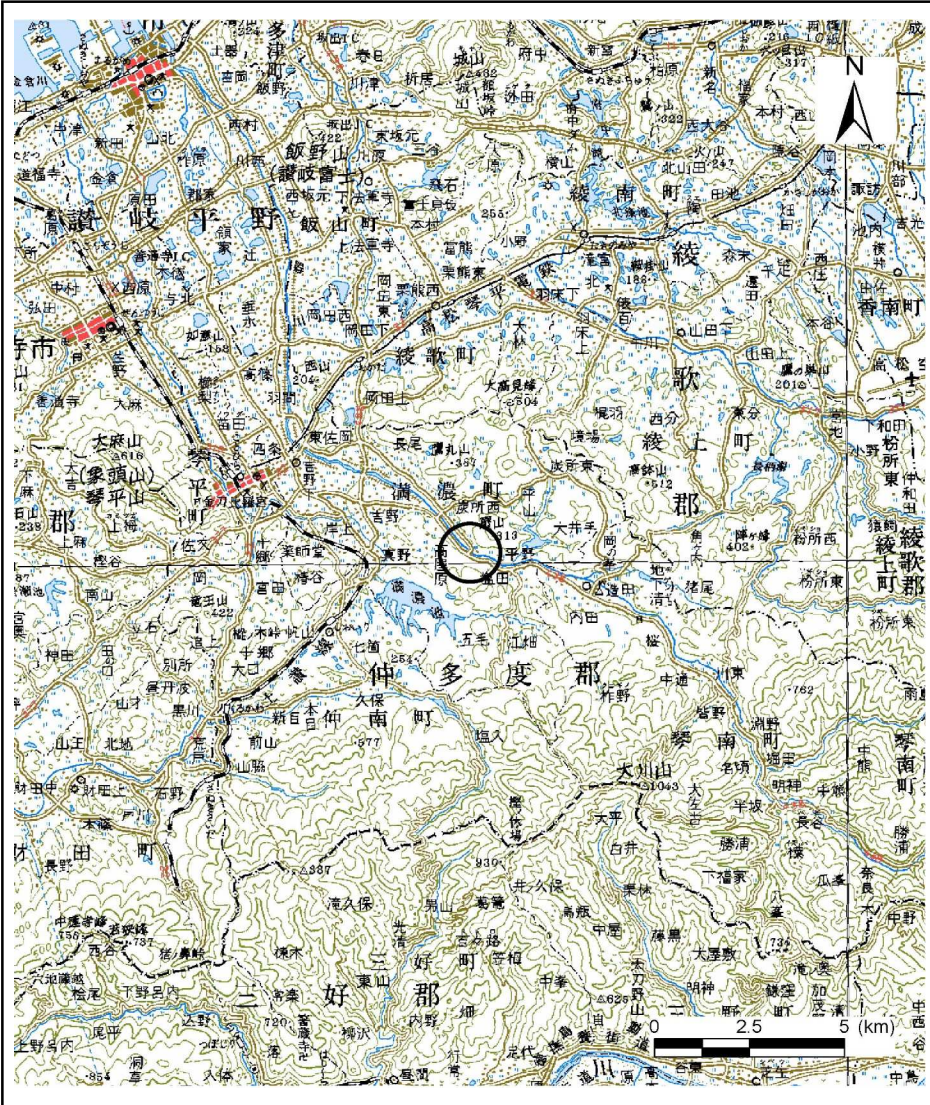
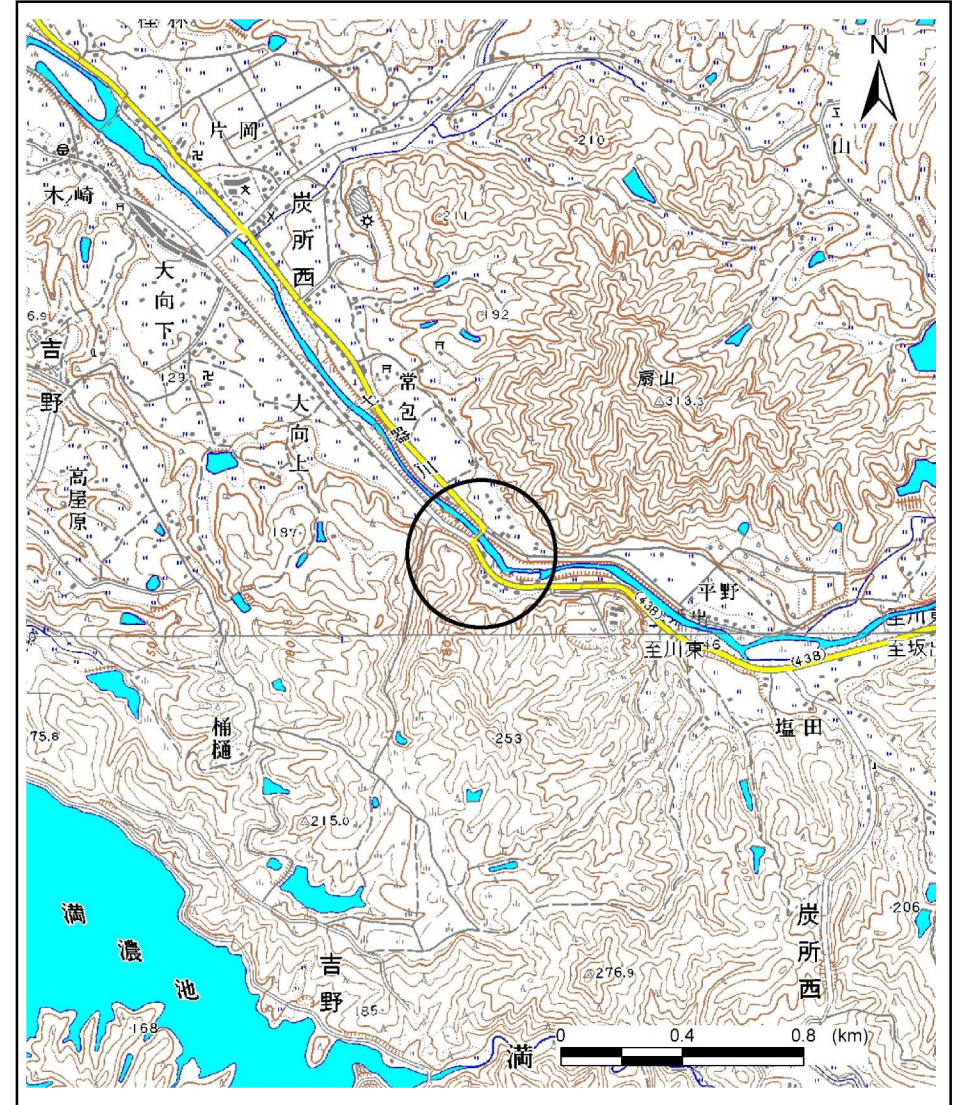


土砂災害警戒区域等の指定の公示に係る図書(その1)



(1/200,000)



(1/25,000)

様式-1(急)
土砂災害警戒区域・土砂災害特別警戒区域位置図

自然現象の種類

急傾斜地の崩壊

区域番号

Ⅱ-2256

区域名称

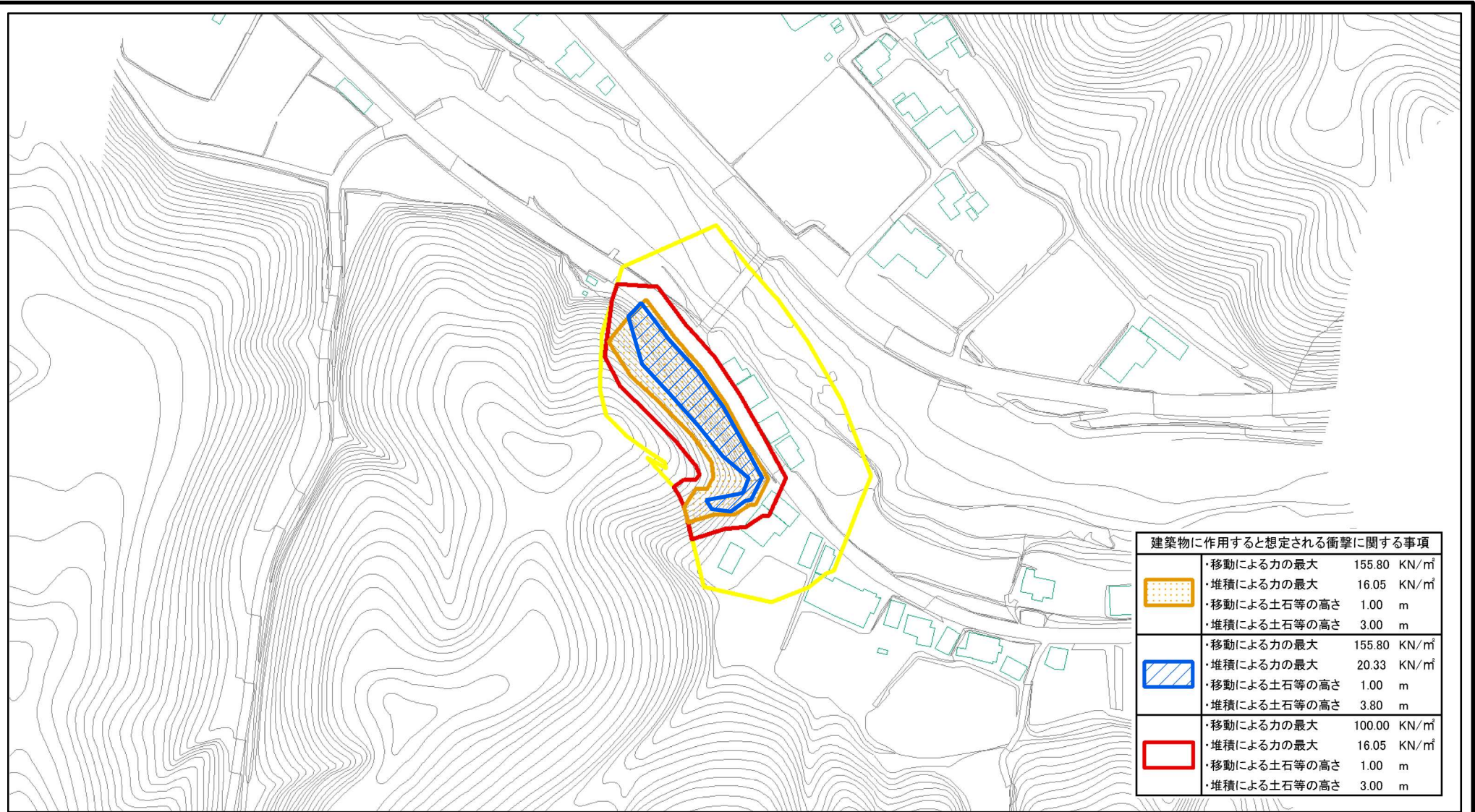
権現藪

所在地

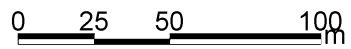
香川県仲多度郡まんのう町炭所西

この地図は、国土地理院長の承認を得て、同院発行の数値地図20000(地図画像)及び数値地図25000(地図画像)を複製したものである。(承認番号 平25情複、第108号)

土砂災害警戒区域等の指定の公示に係る図書(その2)



建築物に作用すると想定される衝撃に関する事項		
[Yellow dotted pattern]	・移動による力の最大	155.80 KN/m ²
	・堆積による力の最大	16.05 KN/m ²
[Blue diagonal lines]	・移動による土石等の高さ	1.00 m
	・堆積による土石等の高さ	3.00 m
[Red outline]	・移動による力の最大	155.80 KN/m ²
	・堆積による力の最大	20.33 KN/m ²
[Blue diagonal lines]	・移動による土石等の高さ	1.00 m
	・堆積による土石等の高さ	3.80 m
[Red outline]	・移動による力の最大	100.00 KN/m ²
	・堆積による力の最大	16.05 KN/m ²
[Red outline]	・移動による土石等の高さ	1.00 m
	・堆積による土石等の高さ	3.00 m



様式-2(急) 土砂災害警戒区域・土砂災害特別警戒区域 区域図	土砂災害防止法施行令第二条の基準に該当する区域	[Yellow outline]	N	自然現象の種類	急傾斜地の崩壊	箇所番号	II-2256
	土砂災害防止法施行令第三条の基準に該当する区域	[Blue diagonal lines]		縮尺	告示番号	香川県告示第93号	箇所名
	それ以外の区域	[Red outline]	1:2,500	告示年月日	平成27年3月20日	所在地	香川県仲多度郡まんのう町炭所西