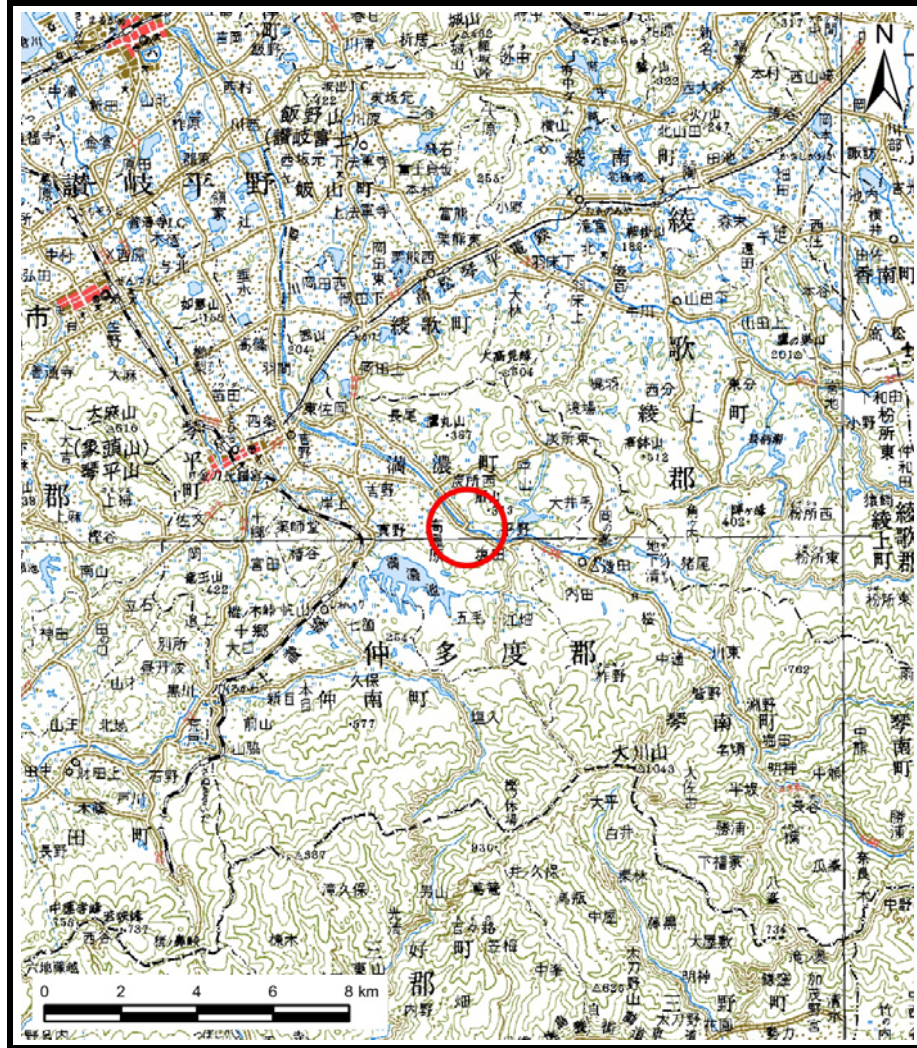
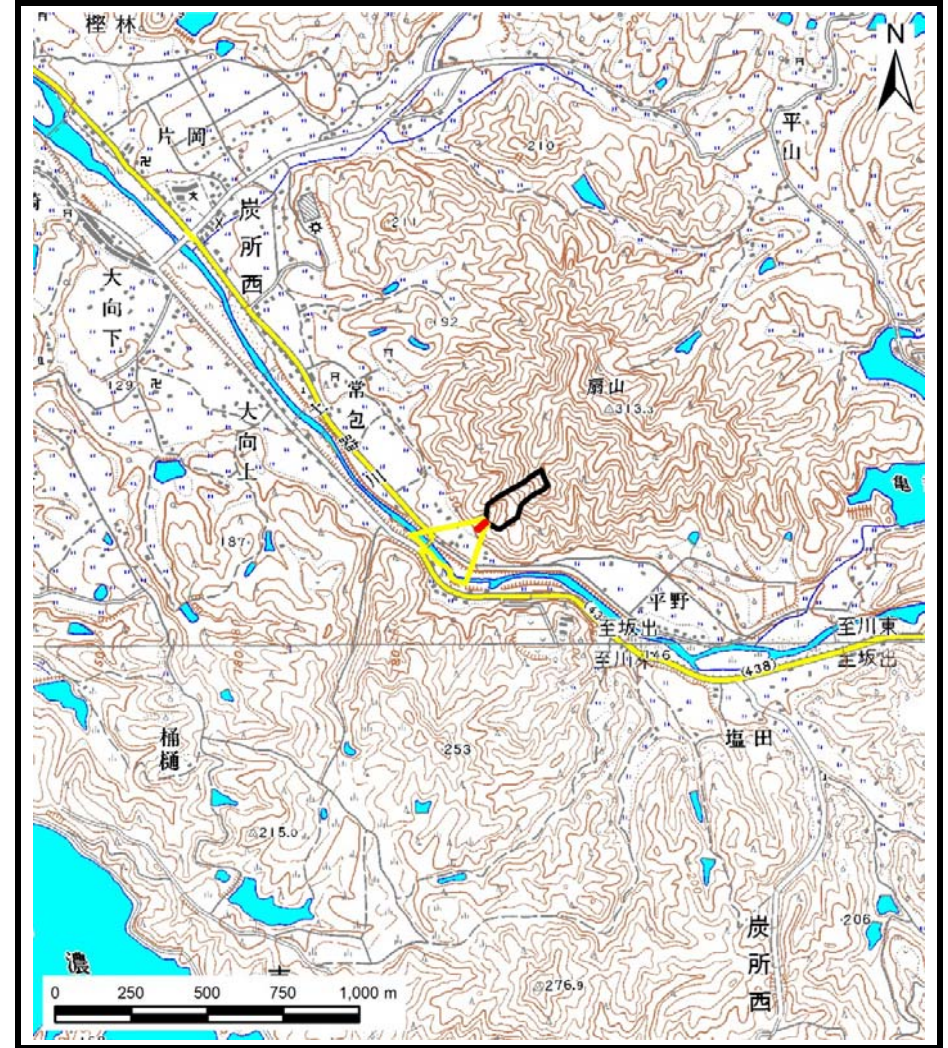


# 土砂災害警戒区域の指定の公示に係る図書（その1）



(1/200,000)



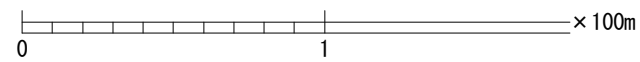
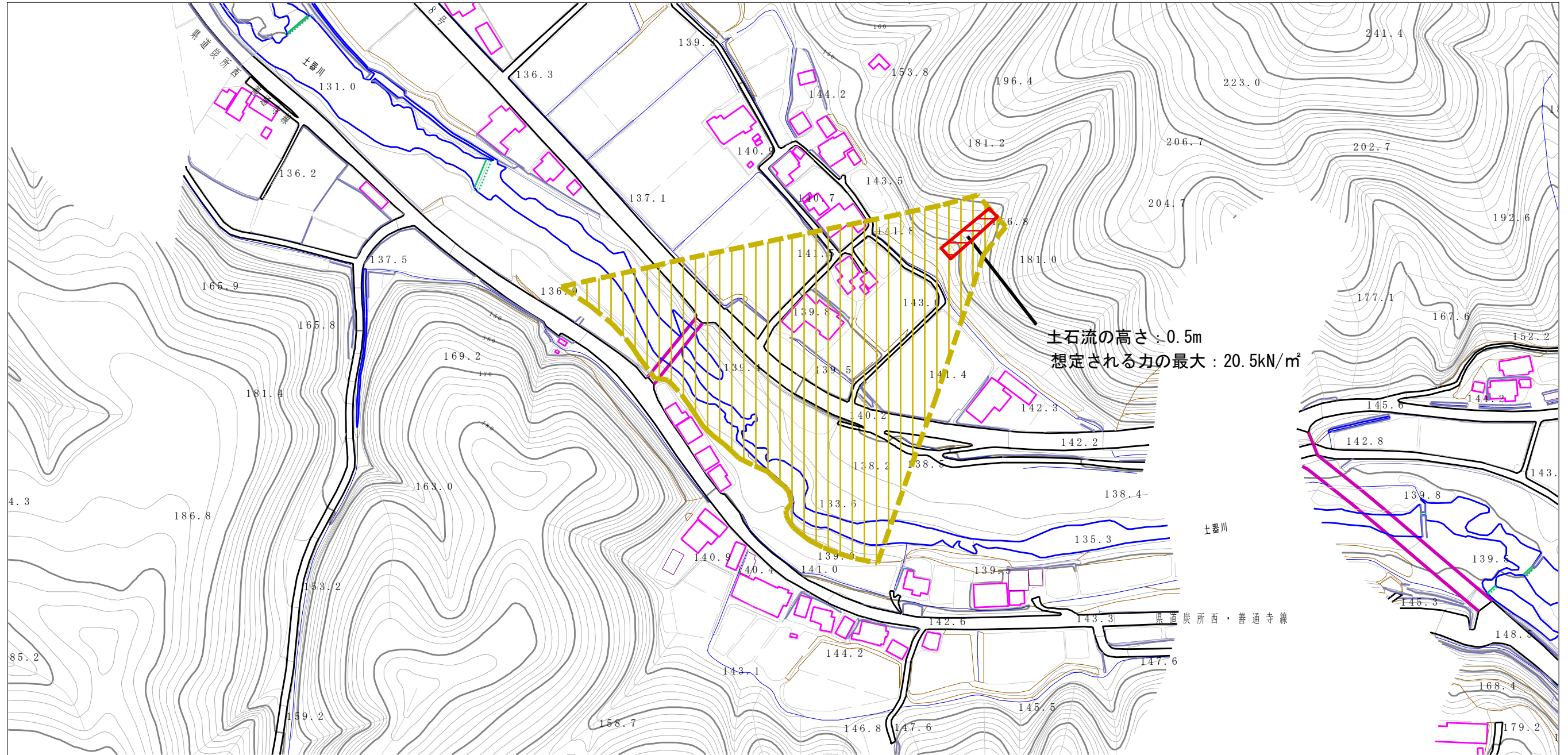
(1/25,000)

様式-1 (土)  
土砂災害警戒区域・土砂災害特別警戒区域 位置図

自然現象の種類	土石流
溪流番号	31-29-Ⅱ
溪流名	南常包川
所在地	香川県仲多度郡まんのう町炭所西

この地図は、国土地理院長の承認を得て、同院発行の数値地図200000（地図画像）及び数値地図25000（地図画像）を複製したものである。（承認番号 平25情複、第108号）

# 土砂災害警戒区域等の指定の公示に係る図書（その2）



様式-2 (土)

土砂災害警戒区域・土砂災害特別警戒区域  
区域図

土砂災害防止法施行令第2条の基準に該当する区域



土砂災害防止法施行令第3条の基準に該当する区域



それ以外の区域



縮尺  
1:2,500

自然現象  
の種類

土石流

告示番号

香川県告示第93号

告示年月日

平成27年3月20日

溪流番号

31-29-II

溪流名

南常包川

所在地

香川県仲多度郡まんのう町炭所西