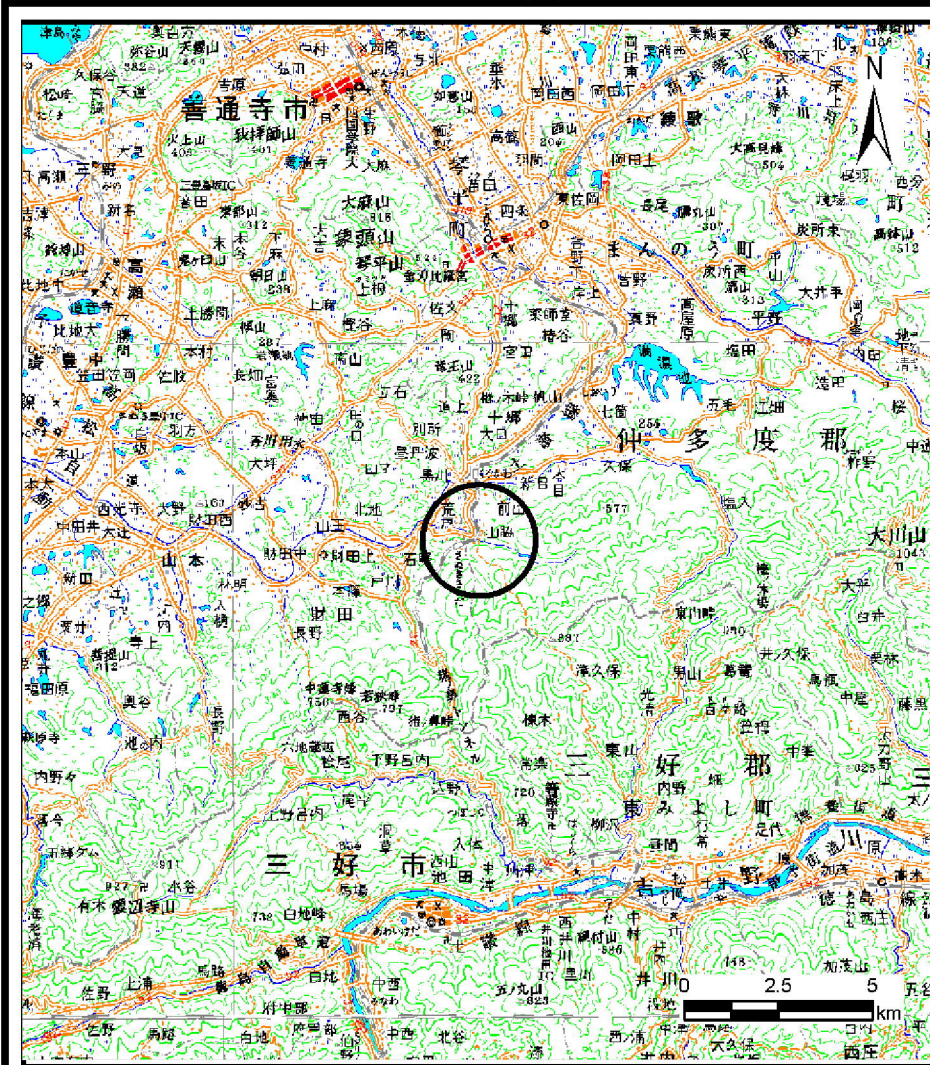
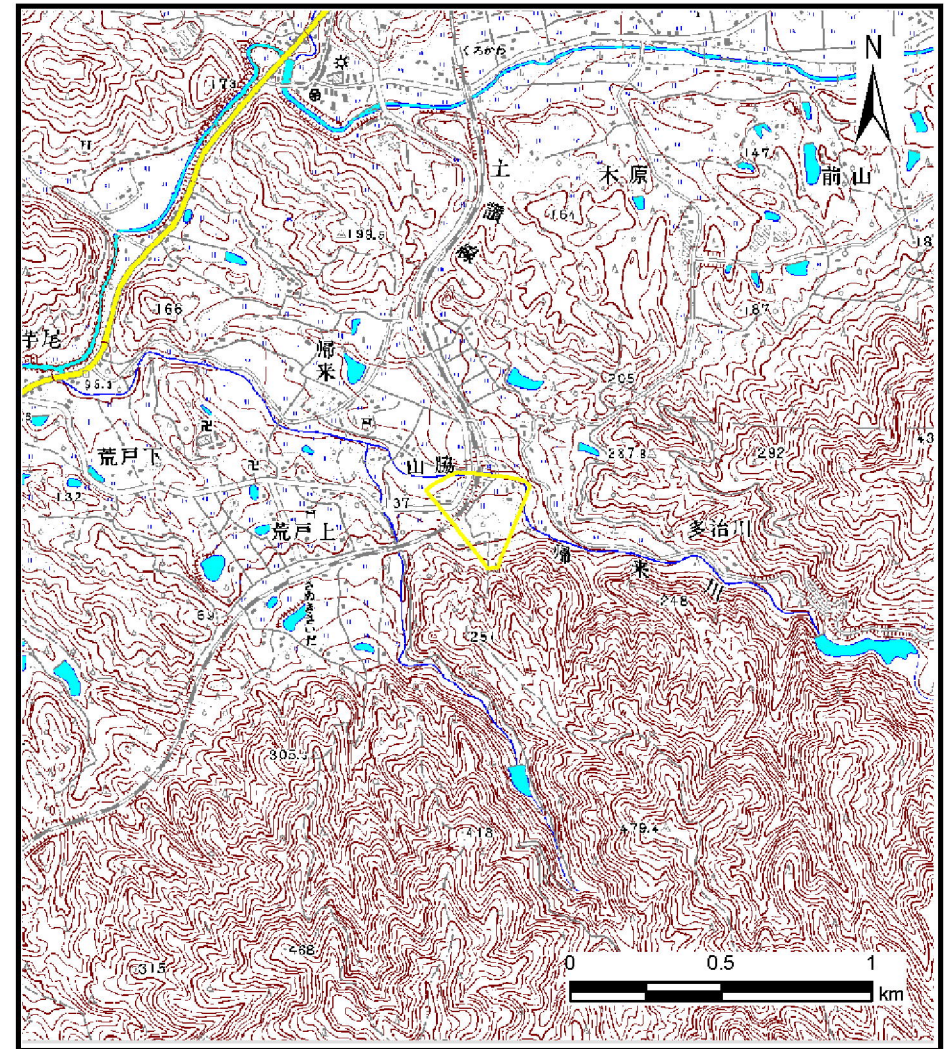


土砂災害警戒区域等の指定の公示に係る図書（その1）



(1/200,000)



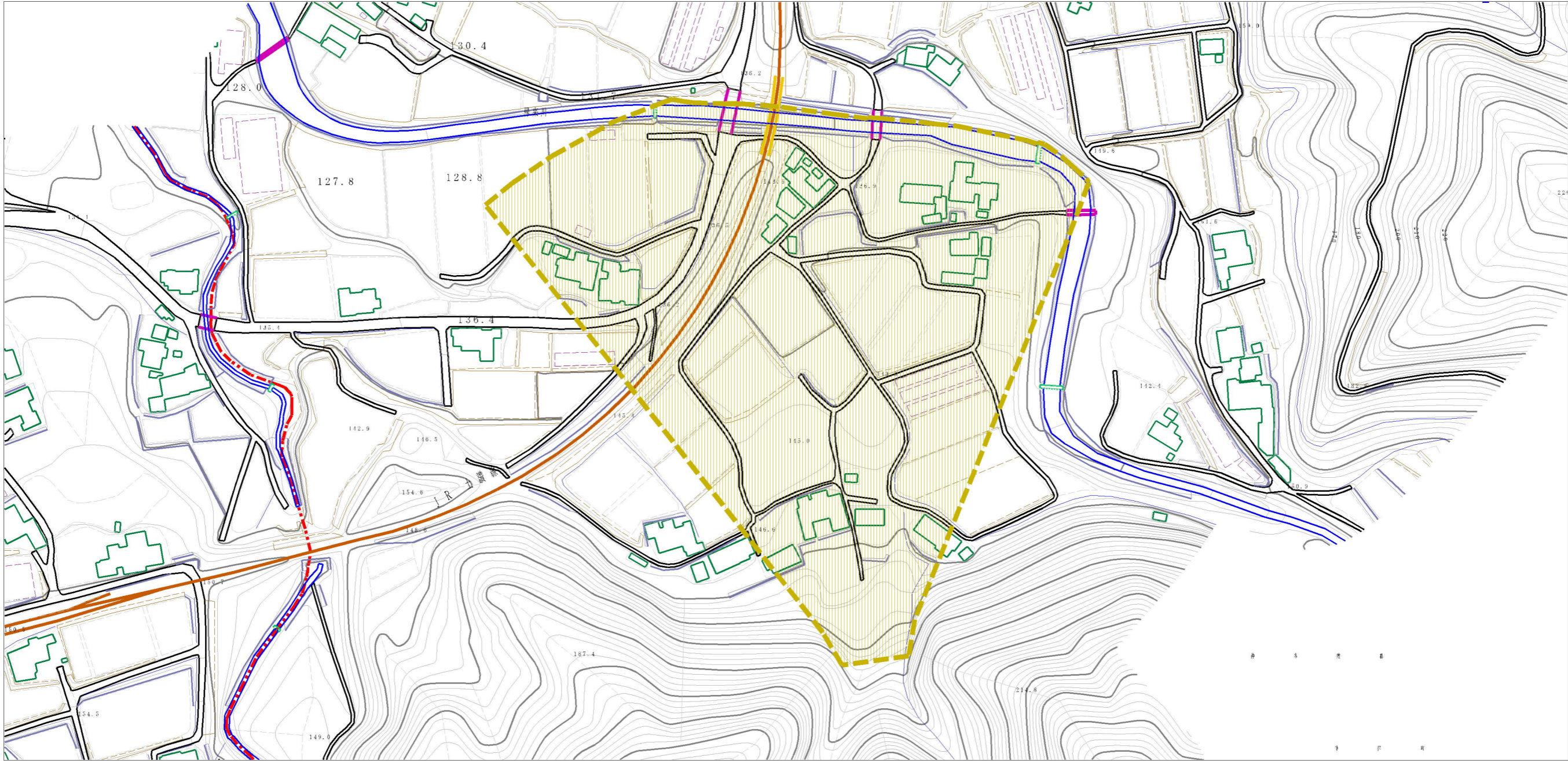
(1/25,000)

様式-1 (土)
土砂災害警戒区域・土砂災害特別警戒区域 位置図

| | |
|---------|-------------|
| 自然現象の種類 | 土石流 |
| 溪流番号 | 34-42-I |
| 溪流名 | 山脇川南上川 |
| 所在地 | 仲多度郡まんのう町山脇 |

この地図は、国土地理院長の承認を得て、同院発行の数値地図20000（地図画像）及び数値地図25000（地図画像）を複製したものである。（承認番号 平25情複、第108号）

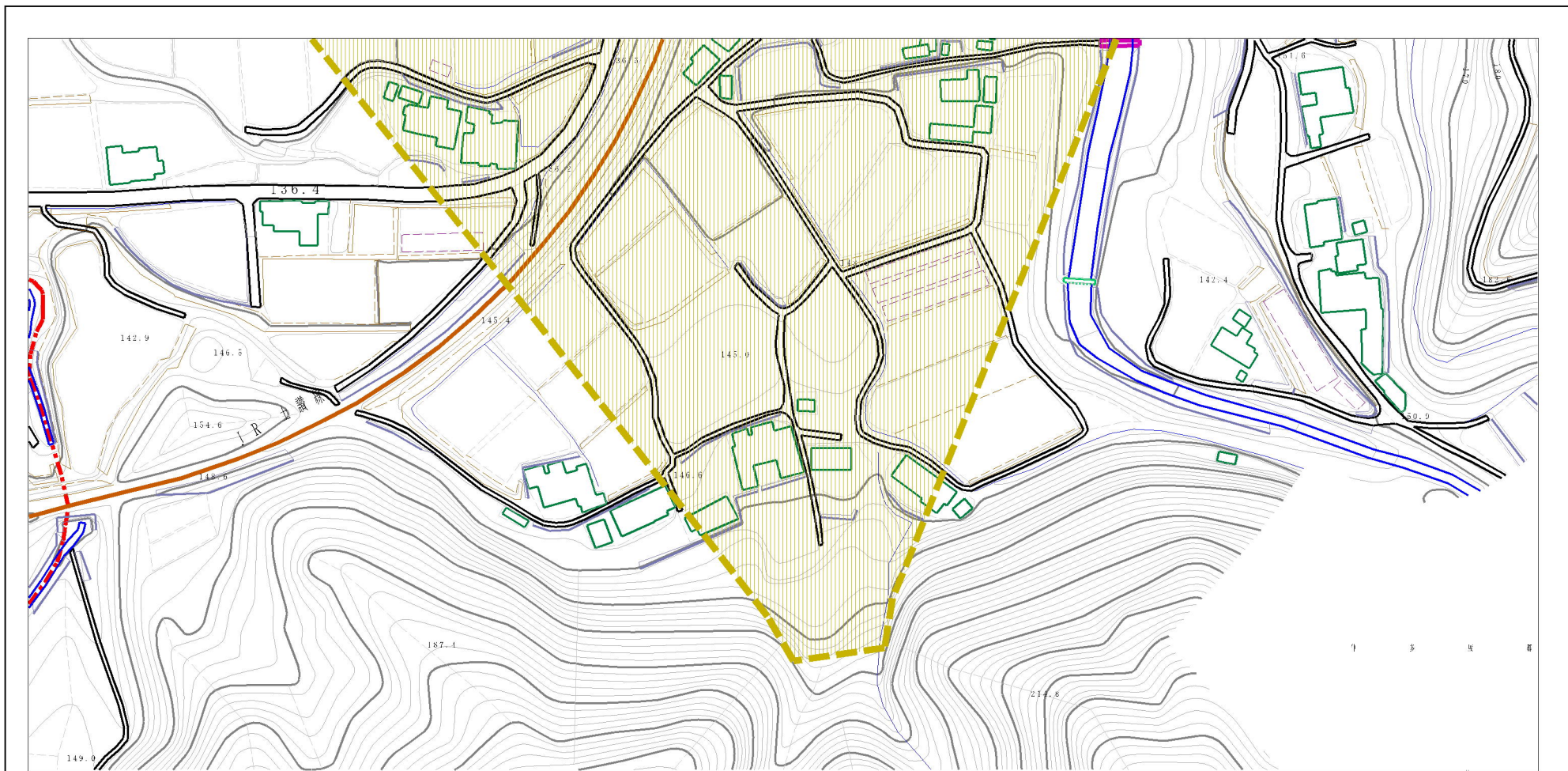
土砂災害警戒区域等の指定の公示に係る図書（その2）




0 1 ×100m

| | | | | |
|------------------------------|-------------------------|---|---------------------|--------------------|
| 様式-2（土） 土砂災害警戒区域 区域図（全体図） | 土砂災害防止法施行令第二条の基準に該当する区域 |  縮尺 1:2,500 | 自然現象の種類 土石流 | 溪流番号 34-42-1 |
| | | | 告示番号 香川県告示第94号 | 溪流名 山脇川南上川 |
| | | | 告示年月日 平成27年3月20日 | 所在地 仲多度郡まんのう町山脇 |

土砂災害警戒区域等の指定の公示に係る図書（その2）

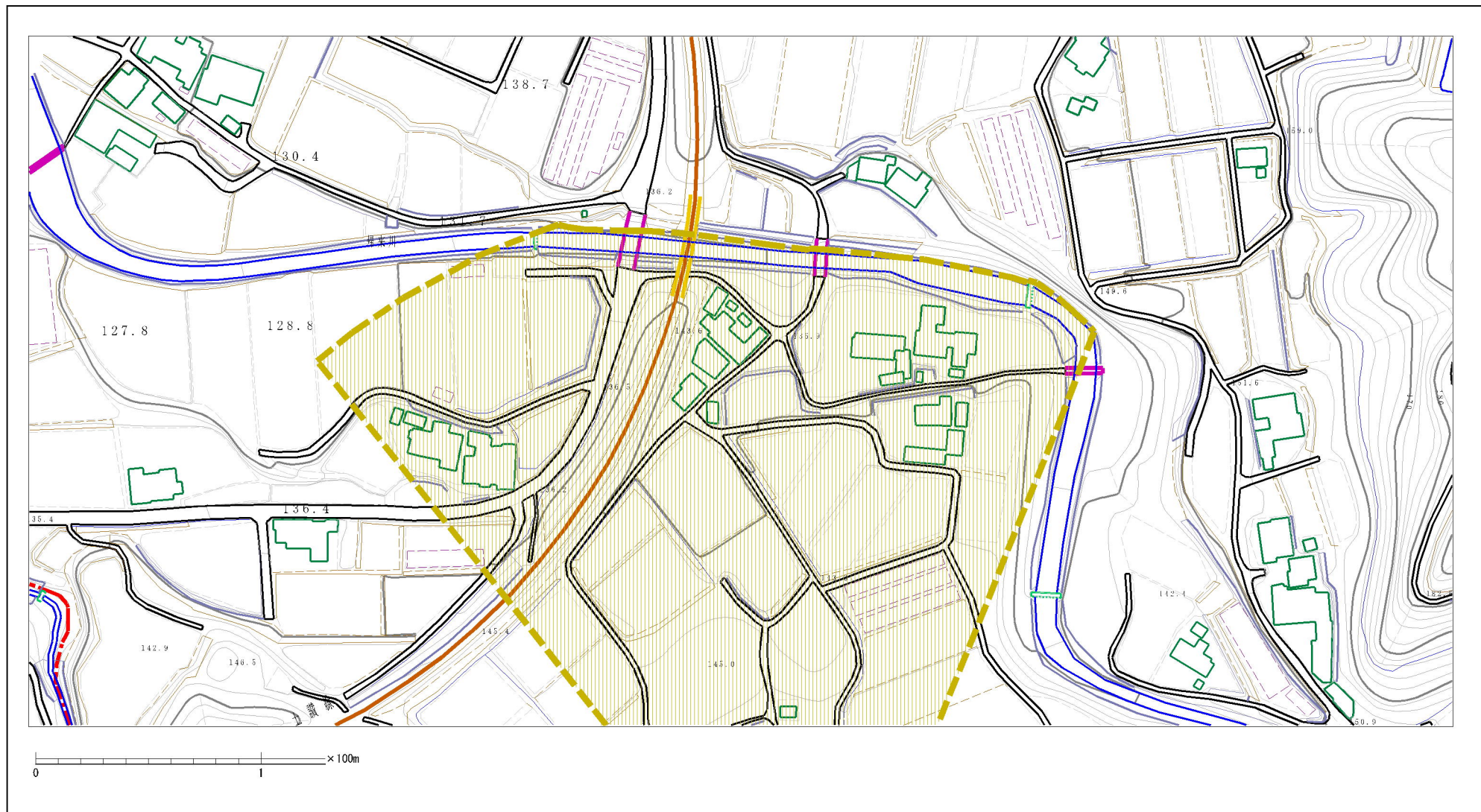


0 1 ×100m

| | | | | | |
|-------------------------|-------------------------|---|--------------------|------------------|-----------------|
| 様式-2（土） 土砂災害警戒区域 区域図 | 土砂災害防止法施行令第二条の基準に該当する区域 |  | 自然現象 の種類 土石流 | 溪流番号 34-42-I | |
| | | | | 告示番号 香川県告示第94号 | 溪流名 山脇川南上川 |
| | | | | 告示年月日 平成27年3月20日 | 所在地 仲多度郡まんのう町山脇 |

縮尺
1:2,500

土砂災害警戒区域等の指定の公示に係る図書（その2）



| | | | | | |
|-------------------------|-------------------------|--|--------------------|------------------|-----------------|
| 様式-2（土） 土砂災害警戒区域 区域図 | 土砂災害防止法施行令第二条の基準に該当する区域 | | 自然現象 の種類 土石流 | 溪流番号 34-42-I | |
| | | | | 告示番号 香川県告示第94号 | 溪流名 山脇川南上川 |
| | | | | 告示年月日 平成27年3月20日 | 所在地 仲多度郡まんのう町山脇 |

縮尺
1:2,500