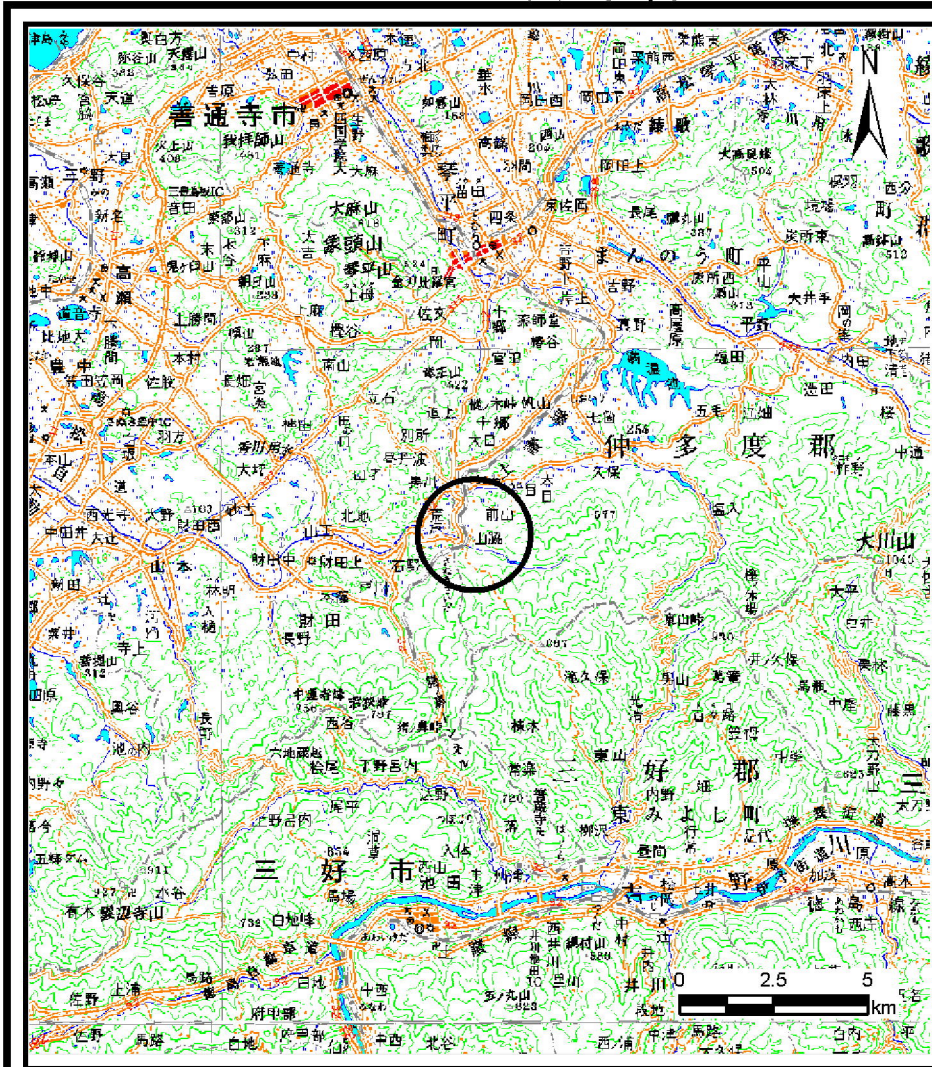
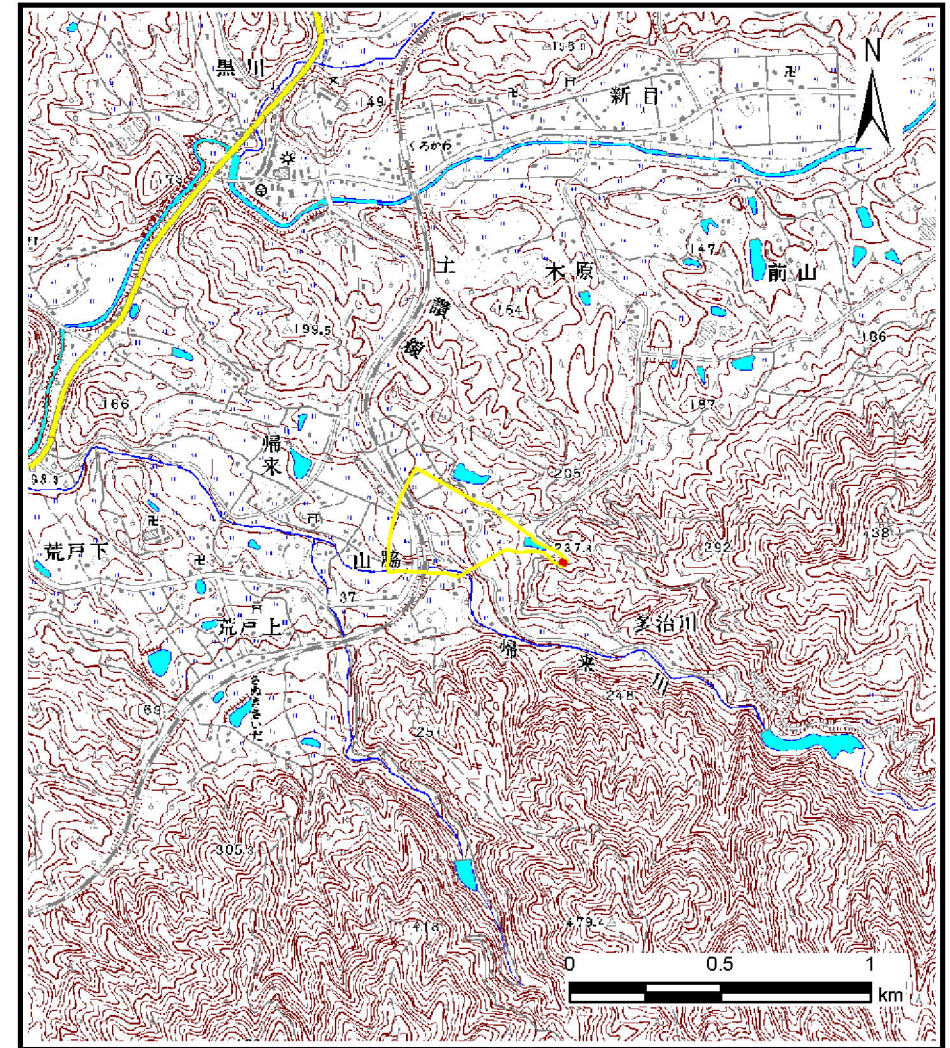


土砂災害警戒区域等の指定の公示に係る図書（その1）



(1/200,000)



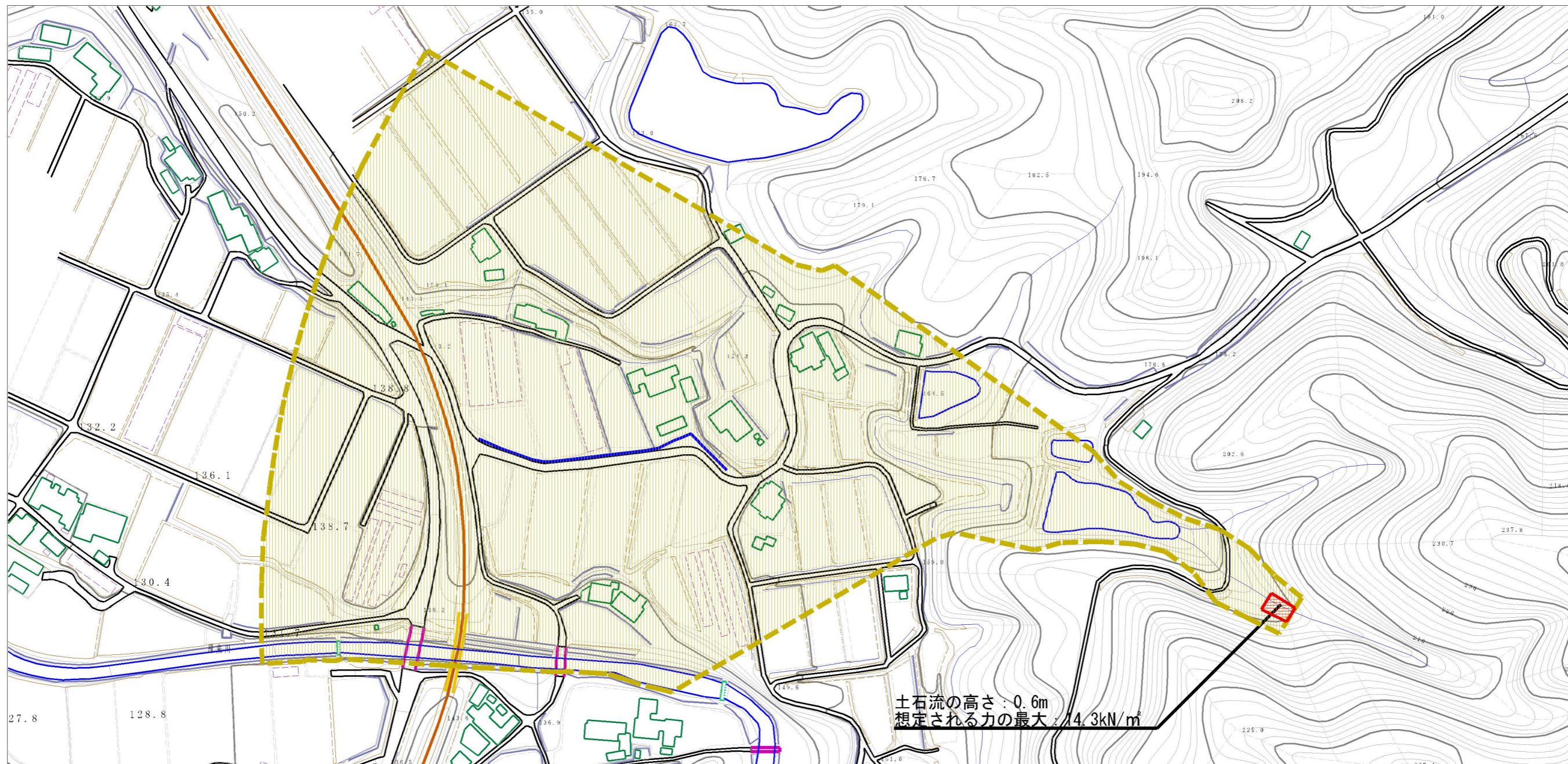
(1/25,000)

様式-1 (土)
土砂災害警戒区域・土砂災害特別警戒区域 位置図

自然現象の種類	土石流
溪流番号	34-73-II
溪流名	山脇北上川
所在地	仲多度郡まんのう町山脇

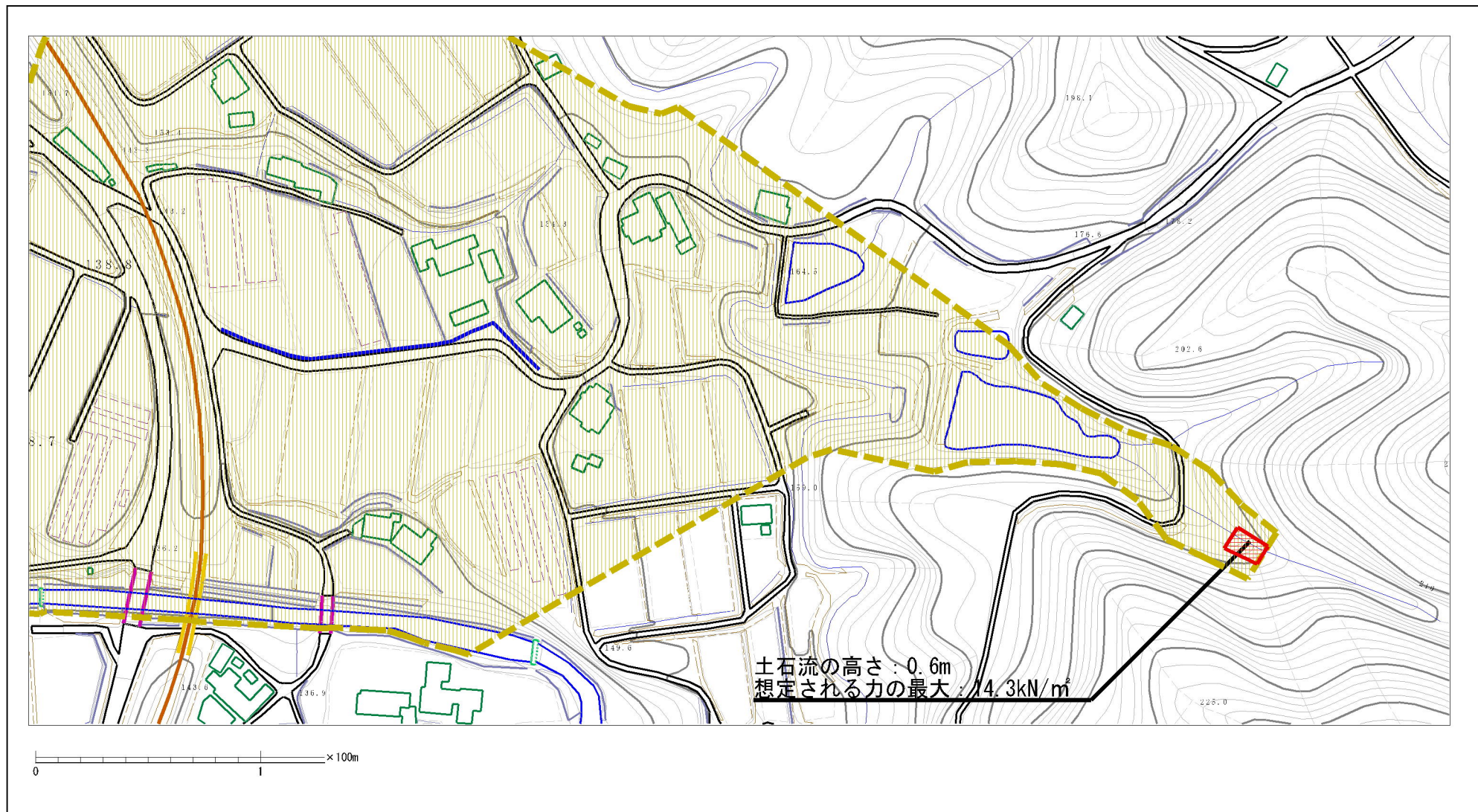
この地図は、国土地理院長の承認を得て、同院発行の数値地図20000（地図画像）及び数値地図25000（地図画像）を複製したものである。（承認番号 平25情複、第108号）

土砂災害警戒区域等の指定の公示に係る図書（その2）



様式-2（土） 土砂災害警戒区域・土砂災害特別警戒区域 区域図（全体図）	土砂災害防止法施行令第二条の基準に該当する区域		自然現象 の種類 土石流	溪流番号	34-73-II	
	土砂災害防止法施行令第三条の基準に該当する区域			告示番号 香川県告示第94号	溪流名	山脇北上川
	それ以外の区域				告示年月日	平成27年3月20日
			縮尺 1:2,500	告示年月日	平成27年3月20日	

土砂災害警戒区域等の指定の公示に係る図書（その2）



様式-2（土） 土砂災害警戒区域・土砂災害特別警戒区域図	土砂災害防止法施行令第二条の基準に該当する区域		N 縮尺 1:2,500	自然現象の種類 土石流	溪流番号 34-73-II
	土砂災害防止法施行令第三条の基準に該当する区域			告示番号 香川県告示第94号	溪流名 山脇北上川
	それ以外の区域			告示年月日 平成27年3月20日	所在地 仲多度郡まんのう町山脇

土砂災害警戒区域等の指定の公示に係る図書（その2）



0 1 × 100m

様式-2（土）

土砂災害警戒区域・土砂災害特別警戒区域図

土砂災害防止法施行令第二条の基準に該当する区域



自然現象の種類

土石流

溪流番号

34-73-II

土砂災害防止法施行令第三条の基準に該当する区域

土石流の高さが1mを超える場合、土石等の移動による力が50kN/m²を超える区域



縮尺
1:2,500

告示番号

香川県告示第94号

溪流名

山脇北上川

土石流の高さが1mを超える場合、土石等の移動による力が50kN/m²以下の区域



告示年月日

平成27年3月20日

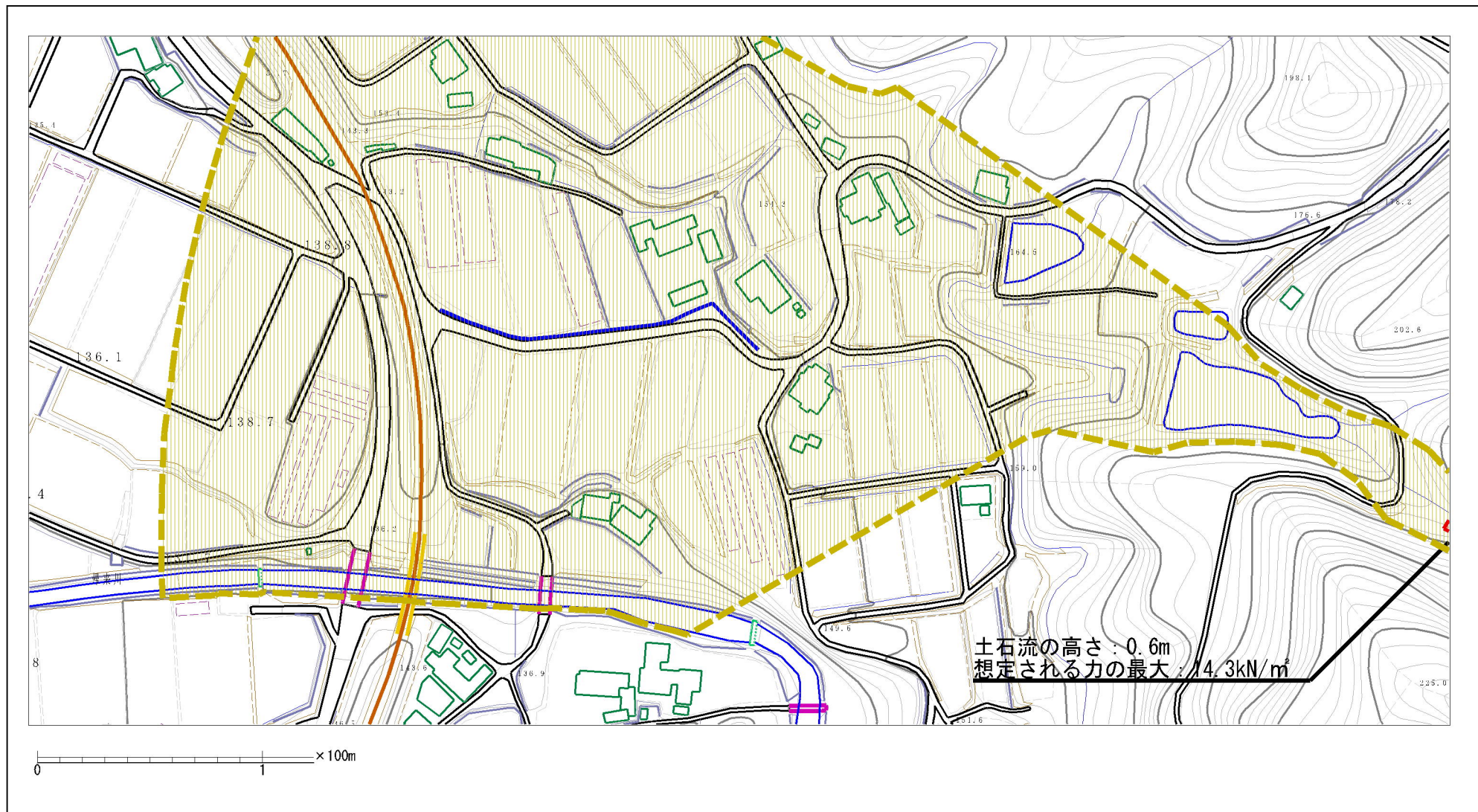
所在地

仲多度郡まんのう町山脇

それ以外の区域



土砂災害警戒区域等の指定の公示に係る図書（その2）



様式-2（土） 土砂災害警戒区域・土砂災害特別警戒区域図	土砂災害防止法施行令第二条の基準に該当する区域		自然現象の種類 土石流	告示番号 香川県告示第94号	告示年月日 平成27年3月20日	溪流番号 34-73-II
	土砂災害防止法施行令第三条の基準に該当する区域					溪流名 山脇北上川
	それ以外の区域					所在地 仲多度郡まんのう町山脇
			縮尺 1:2,500			