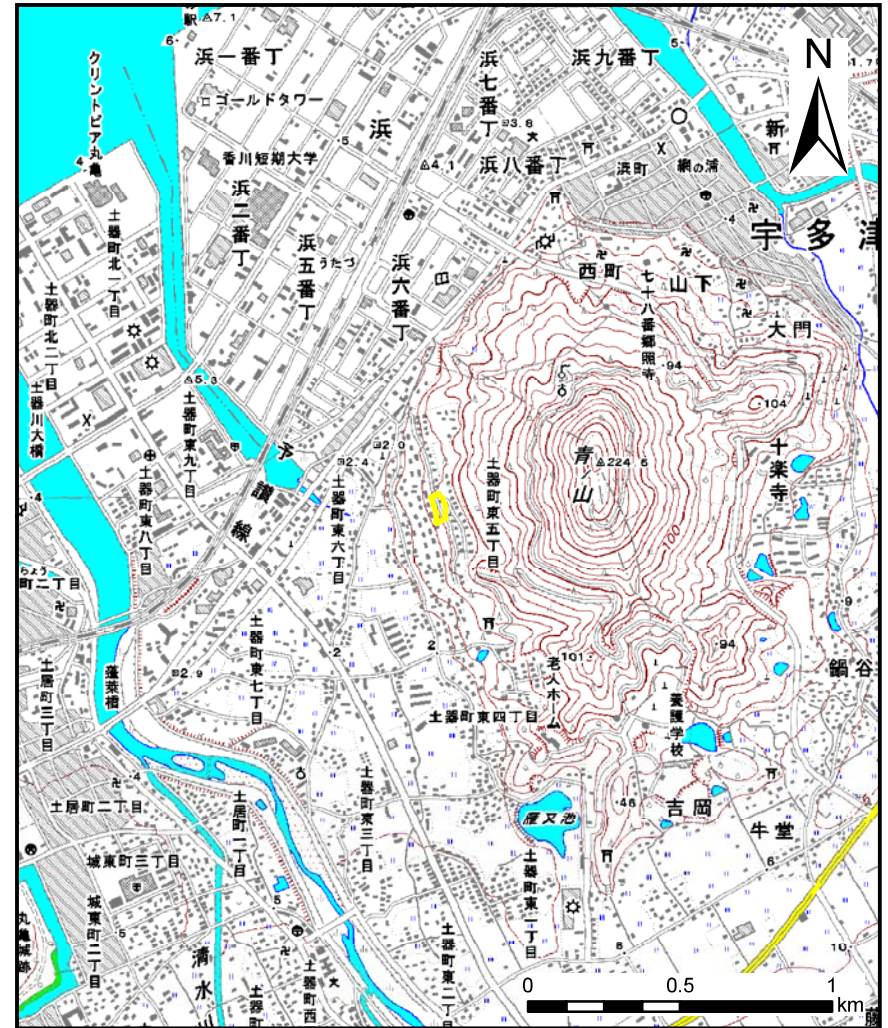
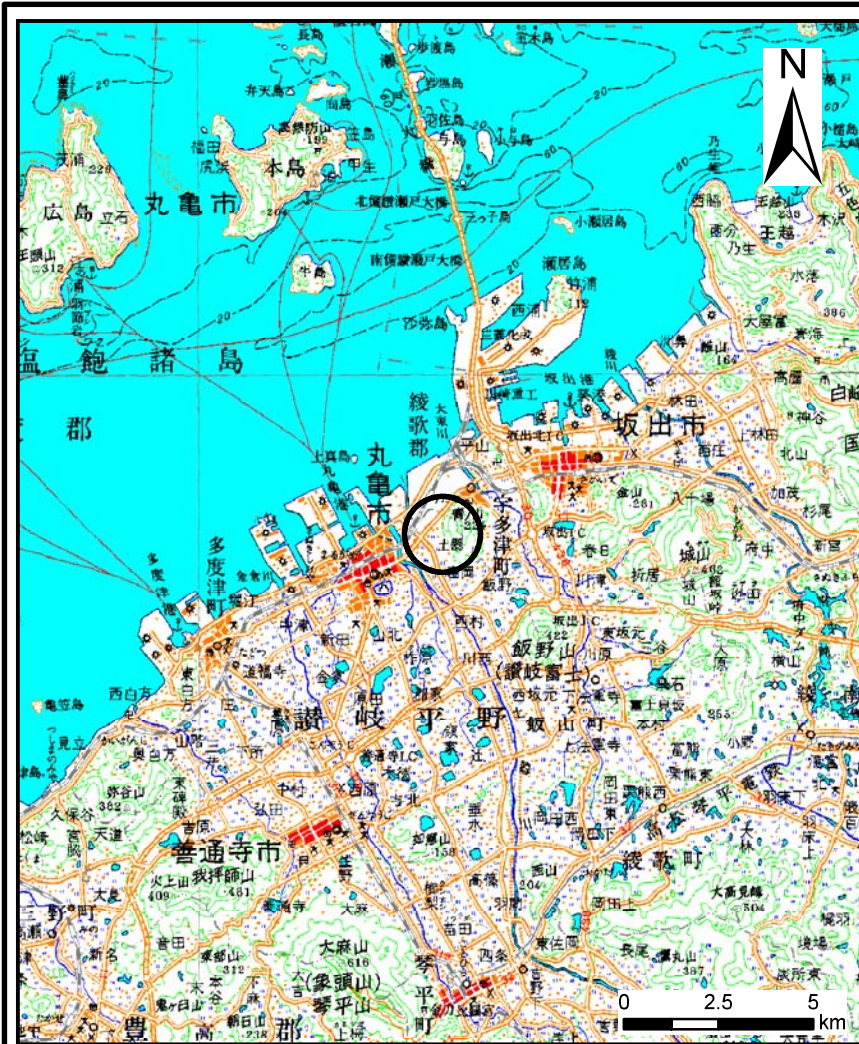


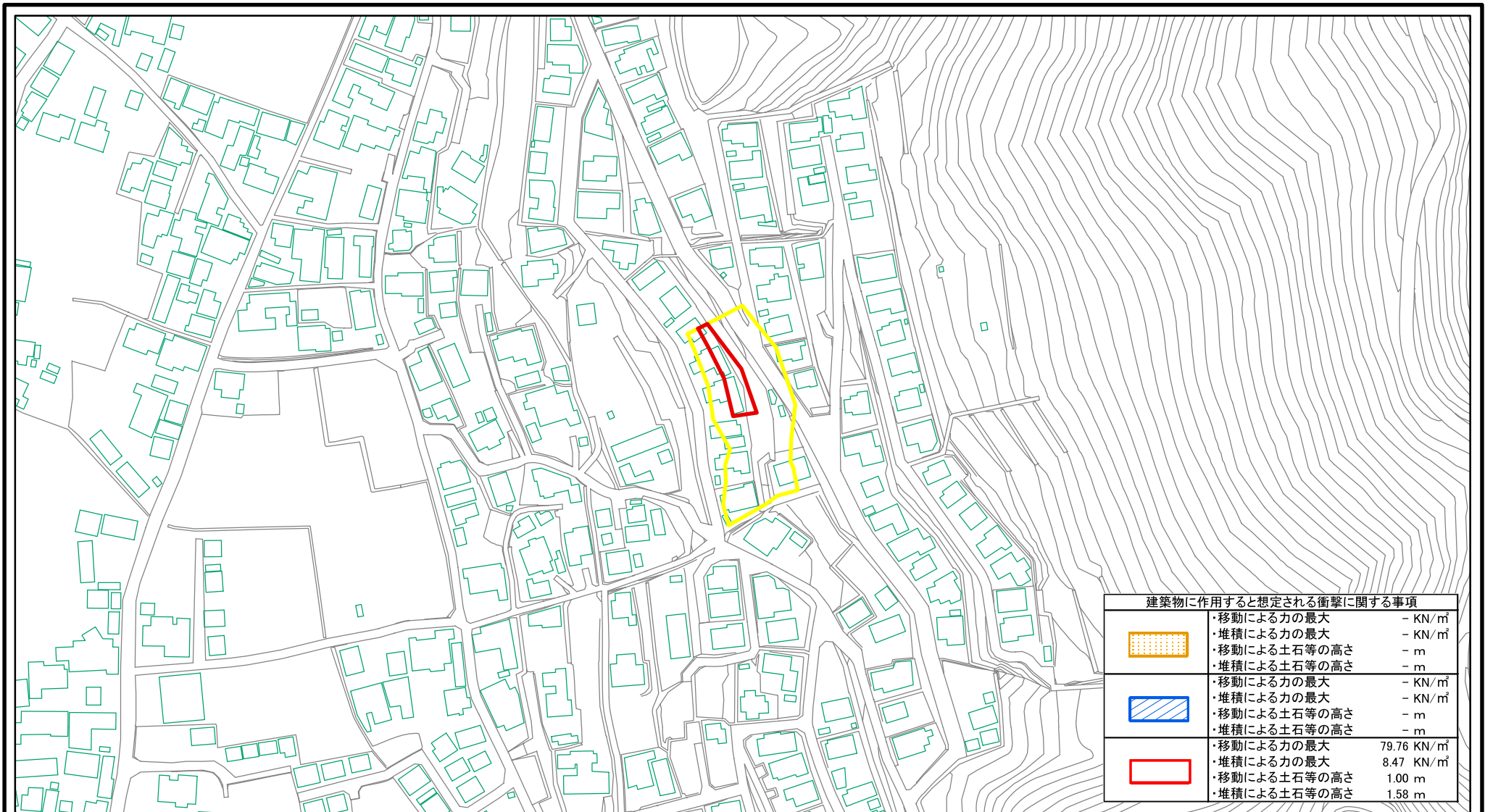
土砂災害警戒区域等の指定の公示に係る図書(その1)



様式-1(急) 土砂災害警戒区域・土砂災害特別警戒区域 位置図	自然現象の種類	急傾斜地の崩壊
	箇所番号	I-96
	箇所名	山下(A)_10
	所在地	丸亀市土器町東5丁目

この地図は、国土地理院長の承認を得て、同院発行の数値地図200000(地図画像)及び数値地図25000(地図画像)を複製したものである。(承認番号 平21業複、第50号)

土砂災害警戒区域等の指定の公示に係る図書(その2)



0 25 50 100
m

様式-2(急)
土砂災害警戒区域・土砂災害特別警戒区域
区域図

土砂災害防止法施行令第二条の基準に該当する区域
 土砂災害防止法施行令第三条の基準に該当する区域
 土石等の(移動)高さが1m以下の場合、土石等の移動による力が100kN/m²を超える区域
 土石等の堆積の高さが3mを超える区域
 それ以外の区域





 縮尺
 1:2,500

自然現象の種類	急傾斜地の崩壊	箇所番号	I-96
告示番号	香川県告示第135号	箇所名	山下(A)_10
告示年月日	平成26年3月24日	所在地	丸亀市土器町東5丁目