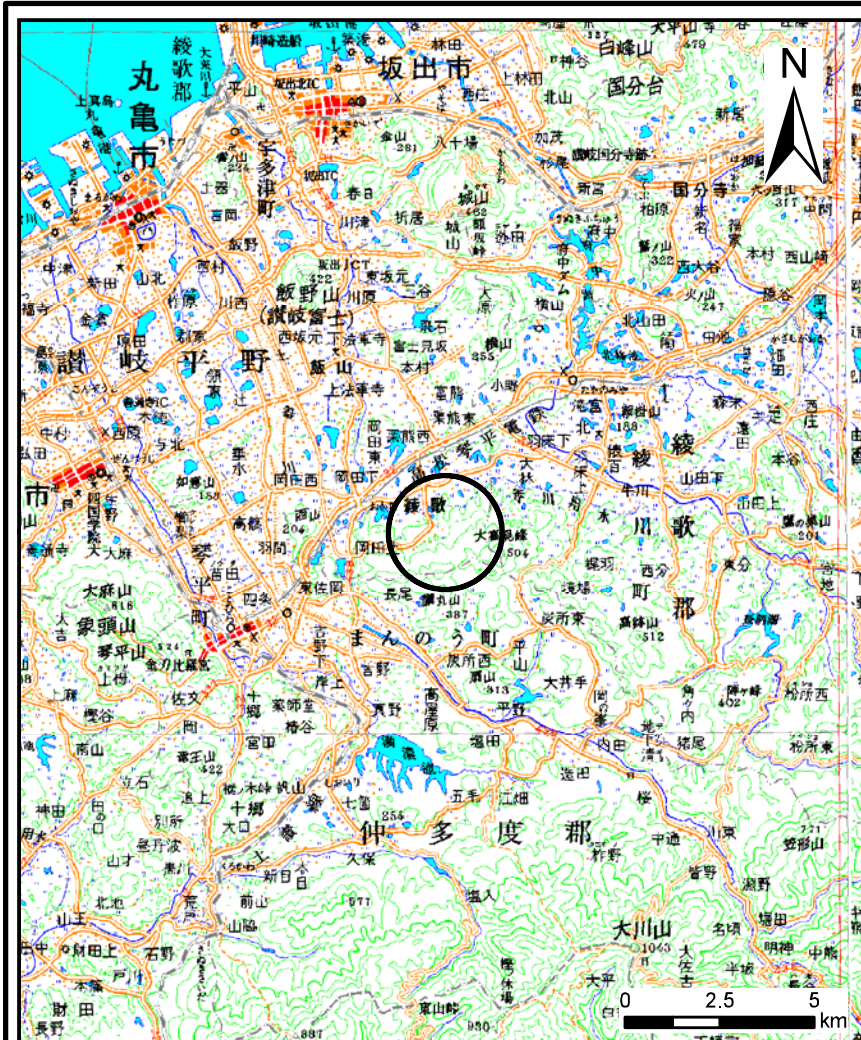
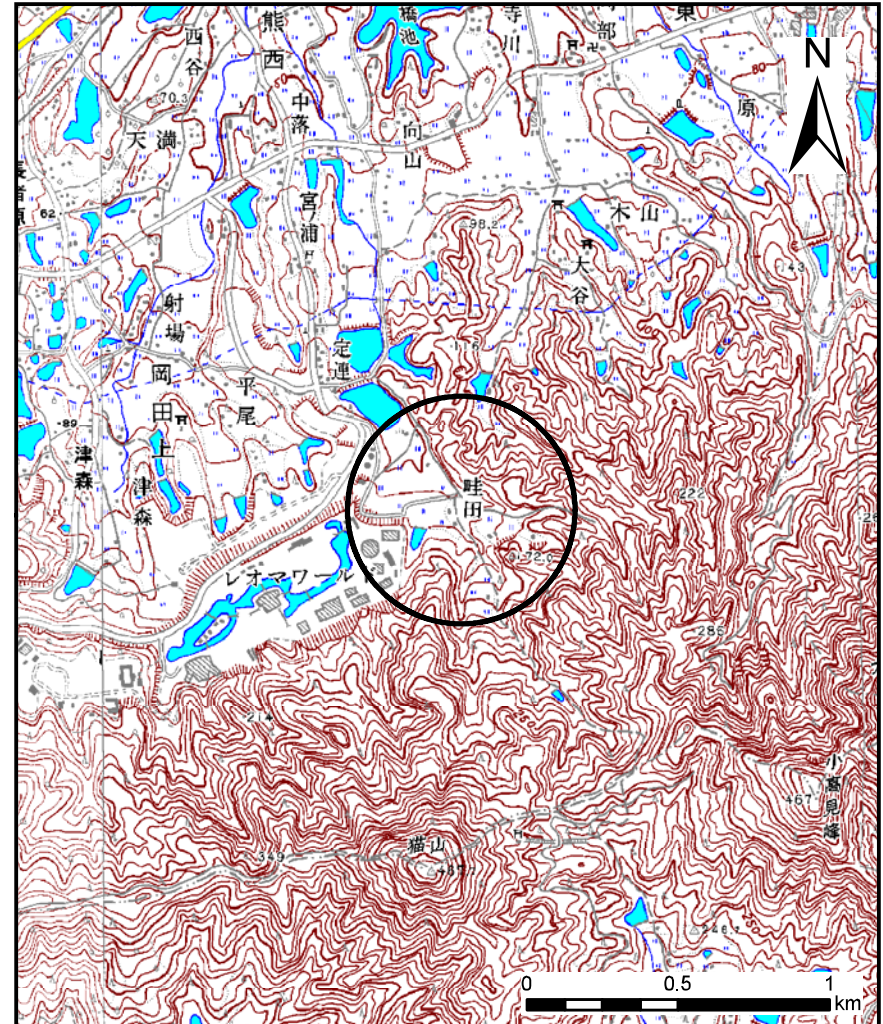


# 土砂災害警戒区域等の指定の公示に係る図書(その1)



(1/200,000)

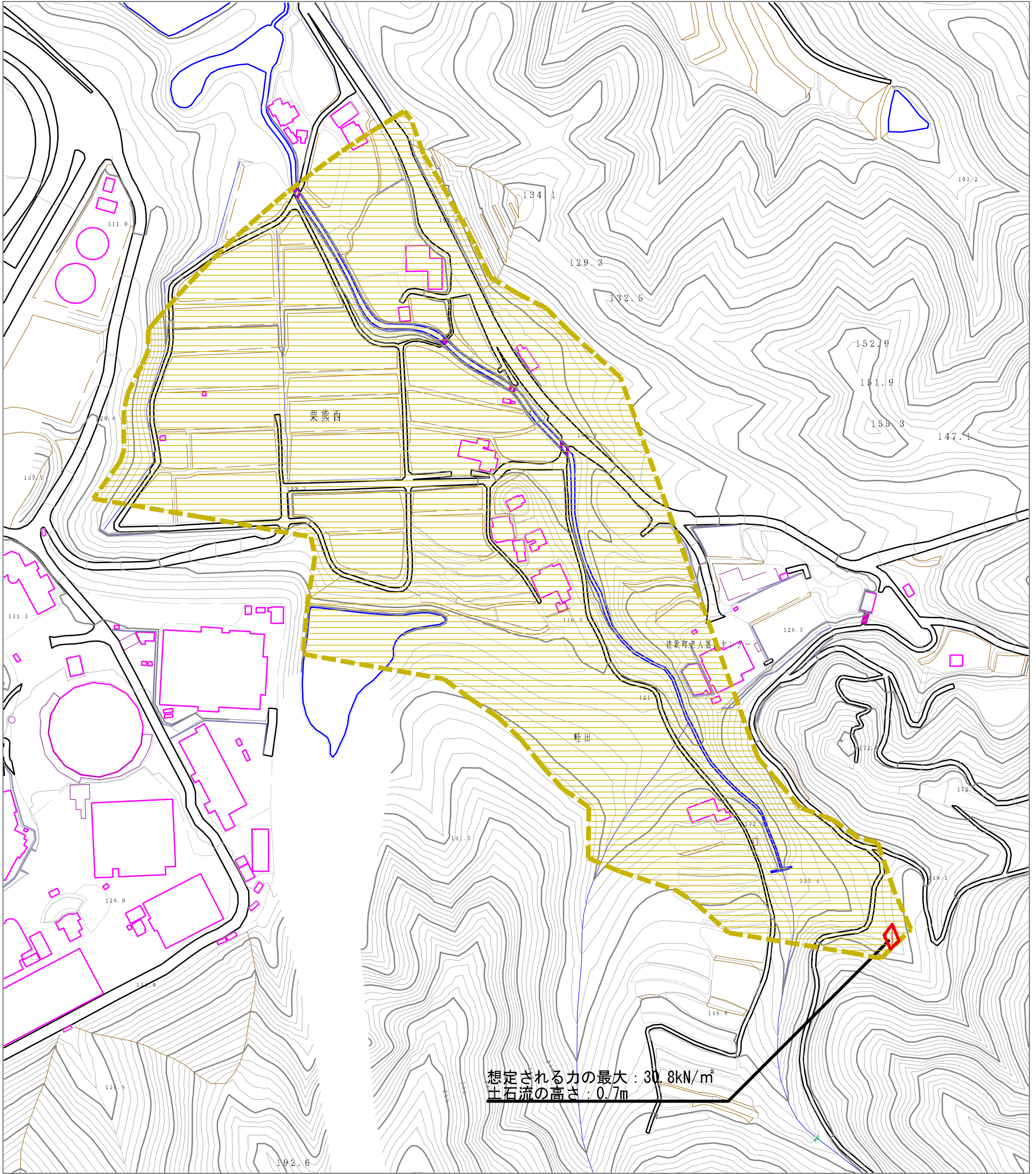


(1/25,000)

|                                       |         |            |
|---------------------------------------|---------|------------|
| 様式-1(土)<br>土砂災害警戒区域・土砂災害特別警戒区域<br>位置図 | 自然現象の種類 | 土石流        |
|                                       | 溪流番号    | 27-12- I   |
|                                       | 溪流名     | 外新林川       |
|                                       | 所在地     | 丸亀市綾歌町 栗熊西 |

この地図は、国土地理院長の承認を得て、同院発行の数値地図20000(地図画像)及び数値地図25000(地図画像)を複製したものである。(承認番号 平23情複、第753号)

土砂災害警戒区域等の指定の公示に係る図書（その2）



0 1 x 100m

想定される力の最大: 30.8kN/m<sup>2</sup>  
土石流の高さ: 0.7m

様式-2(土)

土砂災害警戒区域・土砂災害特別警戒区域  
区域図(全体図)

土砂災害防止法施行令第二条の基準に該当する区域



土砂災害防止  
法施行令第三  
条の基準に該  
当する区域

土石流の高さが1mを超える場合、土石等の  
移動による力が50kN/m<sup>2</sup>を超える区域  
土石流の高さが1mを超える場合、土石等の  
移動による力が50kN/m<sup>2</sup>以下の区域



それ以外の区域



縮尺  
1:2,500

自然現象  
の種類

告示番号

告示年月日

土石流

香川県告示第135号

平成26年3月24日

溪流番号

溪流名

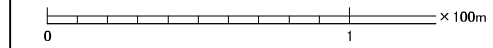
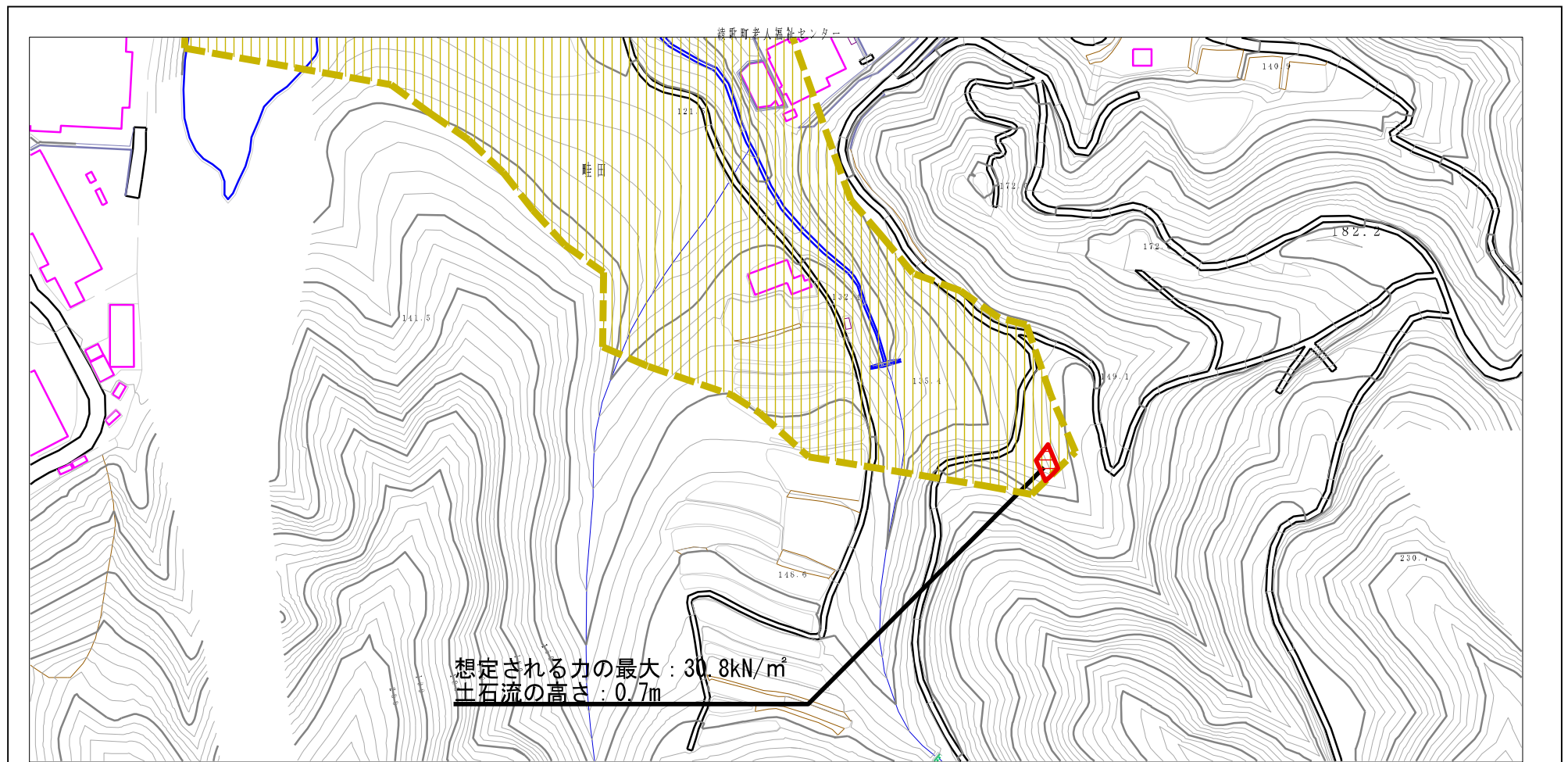
所在地

27-12-I

外新林川

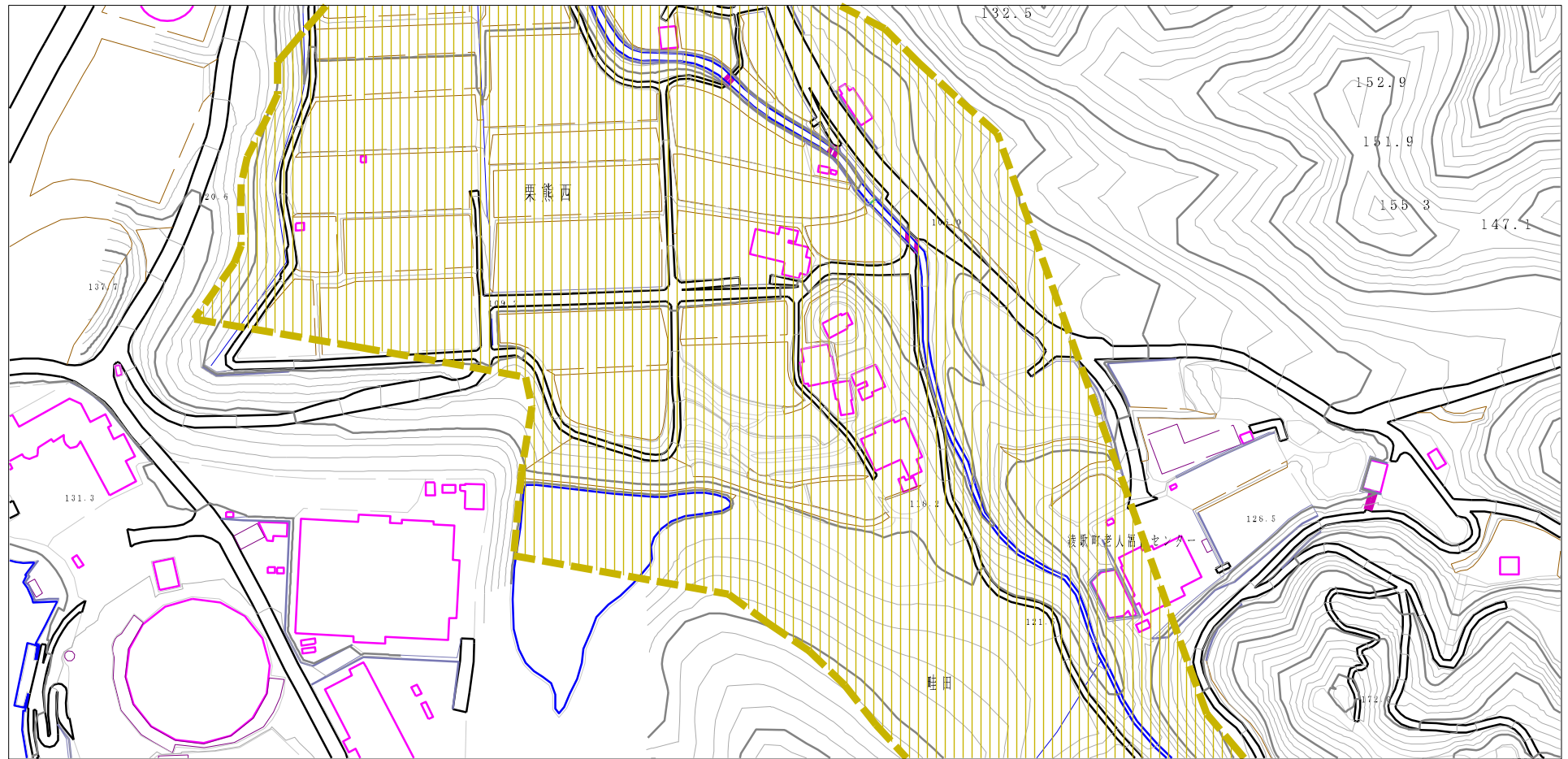
丸亀市綾歌町栗熊西

# 土砂災害警戒区域等の指定の公示に係る図書（その2）



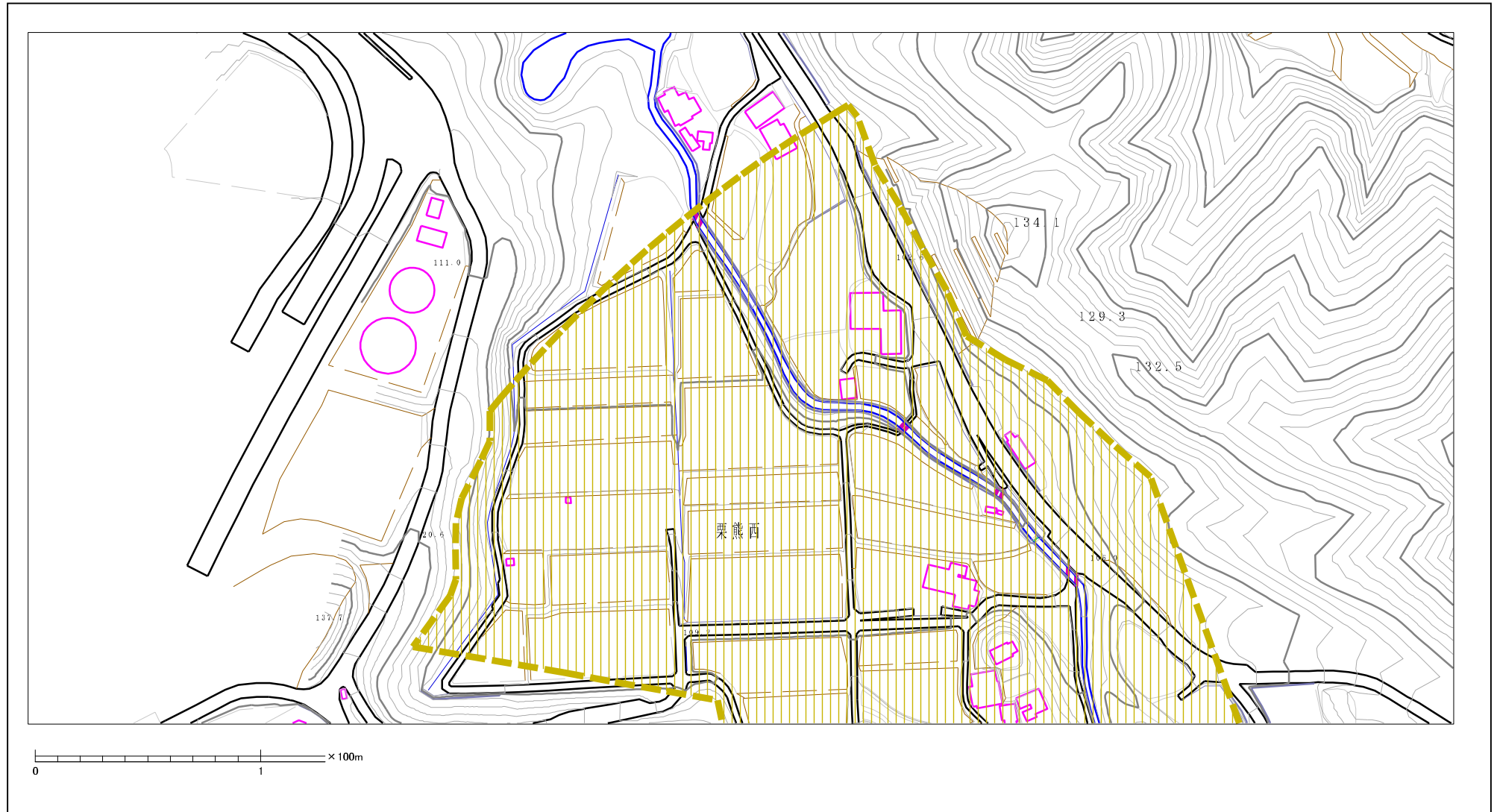
|                                       |                         |  |                        |            |            |           |         |
|---------------------------------------|-------------------------|--|------------------------|------------|------------|-----------|---------|
| 様式-2(土)<br>土砂災害警戒区域・土砂災害特別警戒区域<br>区域図 | 土砂災害防止法施行令第二条の基準に該当する区域 |  | N<br><br>縮尺<br>1:2,500 | 自然現象の種類    | 土石流        | 溪流番号      | 27-12-I |
|                                       | 土砂災害防止法施行令第三条の基準に該当する区域 |  |                        | 告示番号       | 香川県告示第135号 | 溪流名       | 外新林川    |
|                                       | 土砂災害防止法施行令第三条の基準に該当する区域 |  | 告示年月日                  | 平成26年3月24日 | 所在地        | 丸亀市綾歌町栗熊西 |         |
|                                       | それ以外の区域                 |  |                        |            |            |           |         |





# 土砂災害警戒区域等の指定の公示に係る図書（その2）



|  |                         |  |                   |         |            |      |           |
|--|-------------------------|--|-------------------|---------|------------|------|-----------|
| <b>様式-2(土)</b><br><b>土砂災害警戒区域・土砂災害特別警戒区域</b><br><b>区域図</b> | 土砂災害防止法施行令第二条の基準に該当する区域 |  | <br>縮尺<br>1:2,500 | 自然現象の種類 | 土石流        | 溪流番号 | 27-12-I   |
|  | 土砂災害防止法施行令第三条の基準に該当する区域 |  |                   | 告示番号    | 香川県告示第135号 | 溪流名  | 外新林川      |
|  | それ以外の区域                 |  |                   | 告示年月日   | 平成26年3月24日 | 所在地  | 丸亀市綾歌町栗熊西 |

# 土砂災害警戒区域等の指定の公示に係る図書（その2）



|  |                         |   |   |                |            |      |           |
|--|-------------------------|---|---|----------------|------------|------|-----------|
| <b>様式-2(土)</b><br><b>土砂災害警戒区域・土砂災害特別警戒区域</b><br><b>区域図</b> | 土砂災害防止法施行令第二条の基準に該当する区域 |  | N<br><br>縮尺<br>1:2,500 | <b>自然現象の種類</b> | 土石流        | 溪流番号 | 27-12-I   |
|  | 土砂災害防止法施行令第三条の基準に該当する区域 |  |   | <b>告示番号</b>    | 香川県告示第135号 | 溪流名  | 外新林川      |
|  | それ以外の区域                 |  |   | <b>告示年月日</b>   | 平成26年3月24日 | 所在地  | 丸亀市綾歌町栗熊西 |