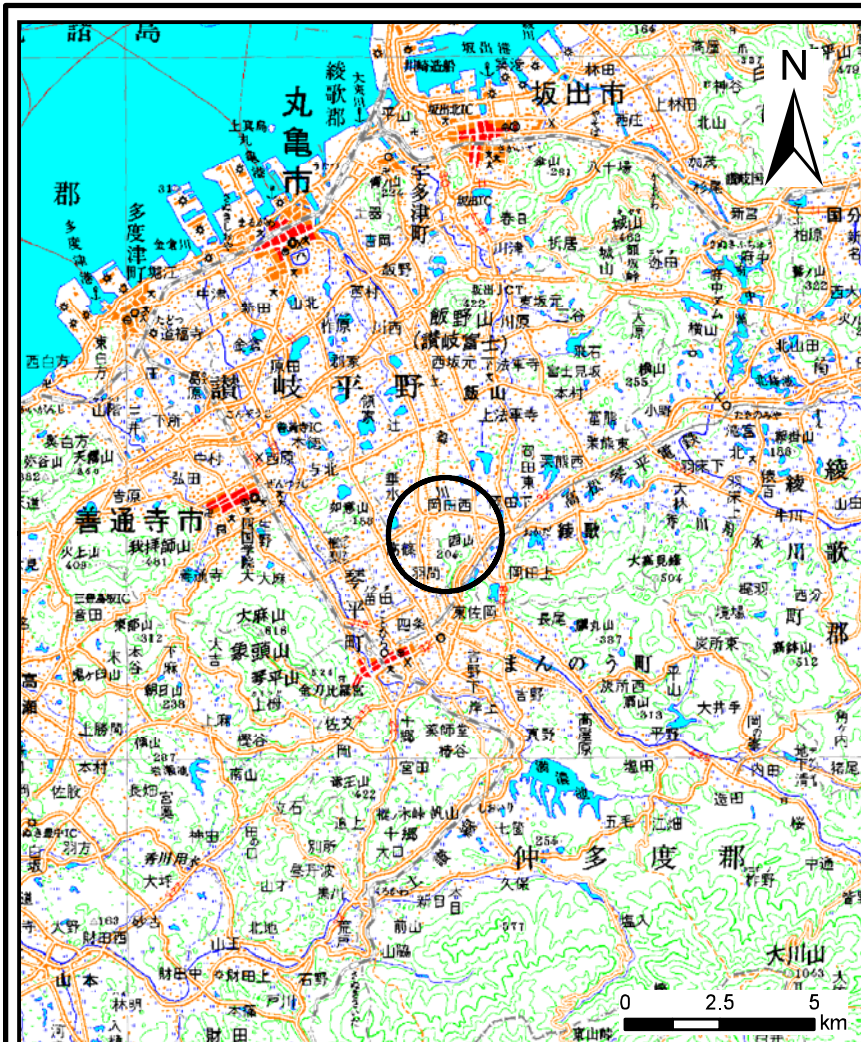
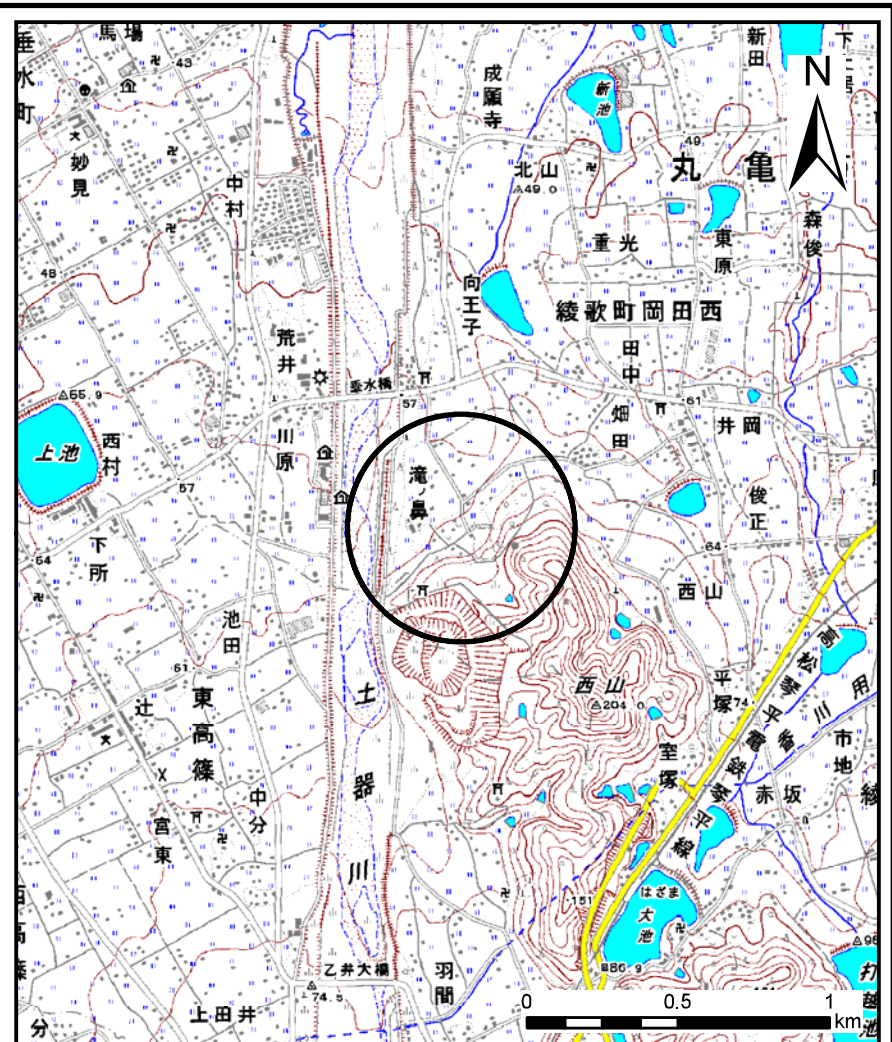


土砂災害警戒区域の指定の公示に係る図書(その1)



(1/200,000)

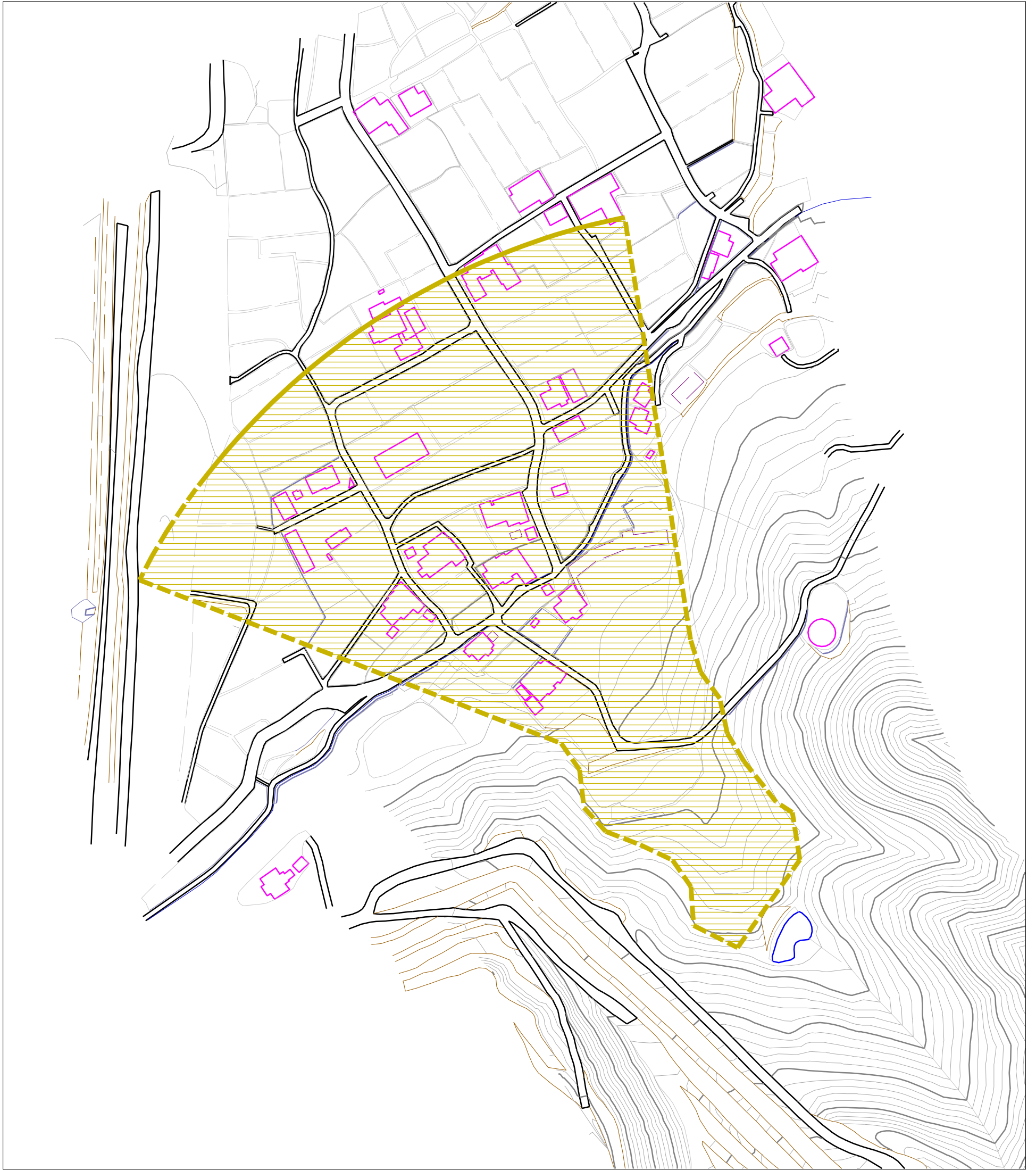


(1/25,000)

様式-1(土) 土砂災害警戒区域 位置図	自然現象の種類	土石流
	溪流番号	27-27- I
	溪流名	滝ノ鼻川
	所在地	丸亀市綾歌町 岡田上

この地図は、国土地理院長の承認を得て、同院発行の数値地図20000(地図画像)及び数値地図25000(地図画像)を複製したものである。(承認番号 平23情複、第753号)

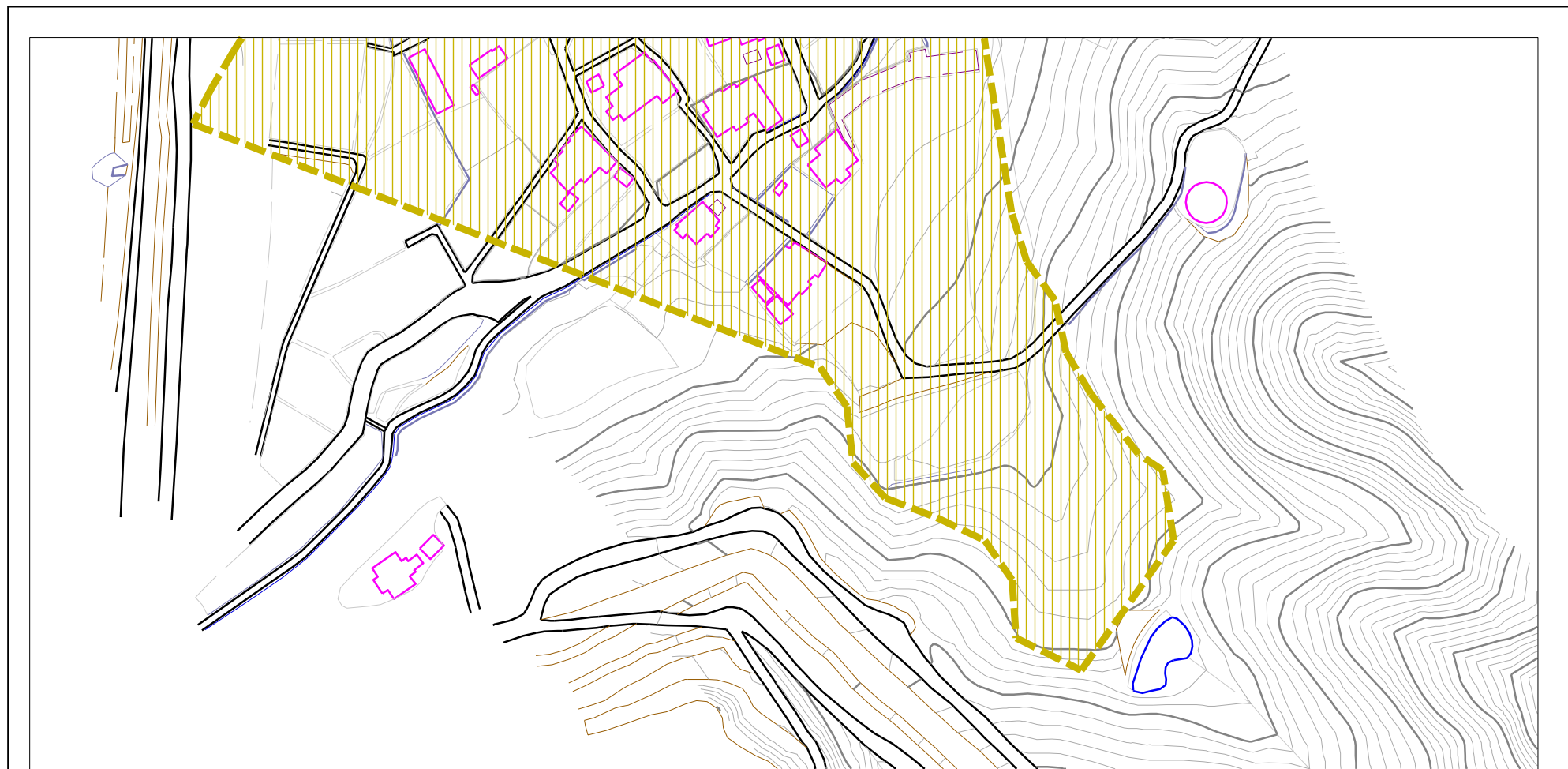
土砂災害警戒区域の指定の公示に係る図書（その2）



0 1 x 100m

様式-2(土) 土砂災害警戒区域 区域図(全体図)	土砂災害防止法施行令第二条の基準に該当する区域		N  縮尺 1:2,500	自然現象の種類 土石流	溪流番号 27-27-I
				告示番号 香川県告示第135号	溪流名 滝ノ鼻川
				告示年月日 平成26年3月24日	所在地 丸亀市綾歌町岡田上

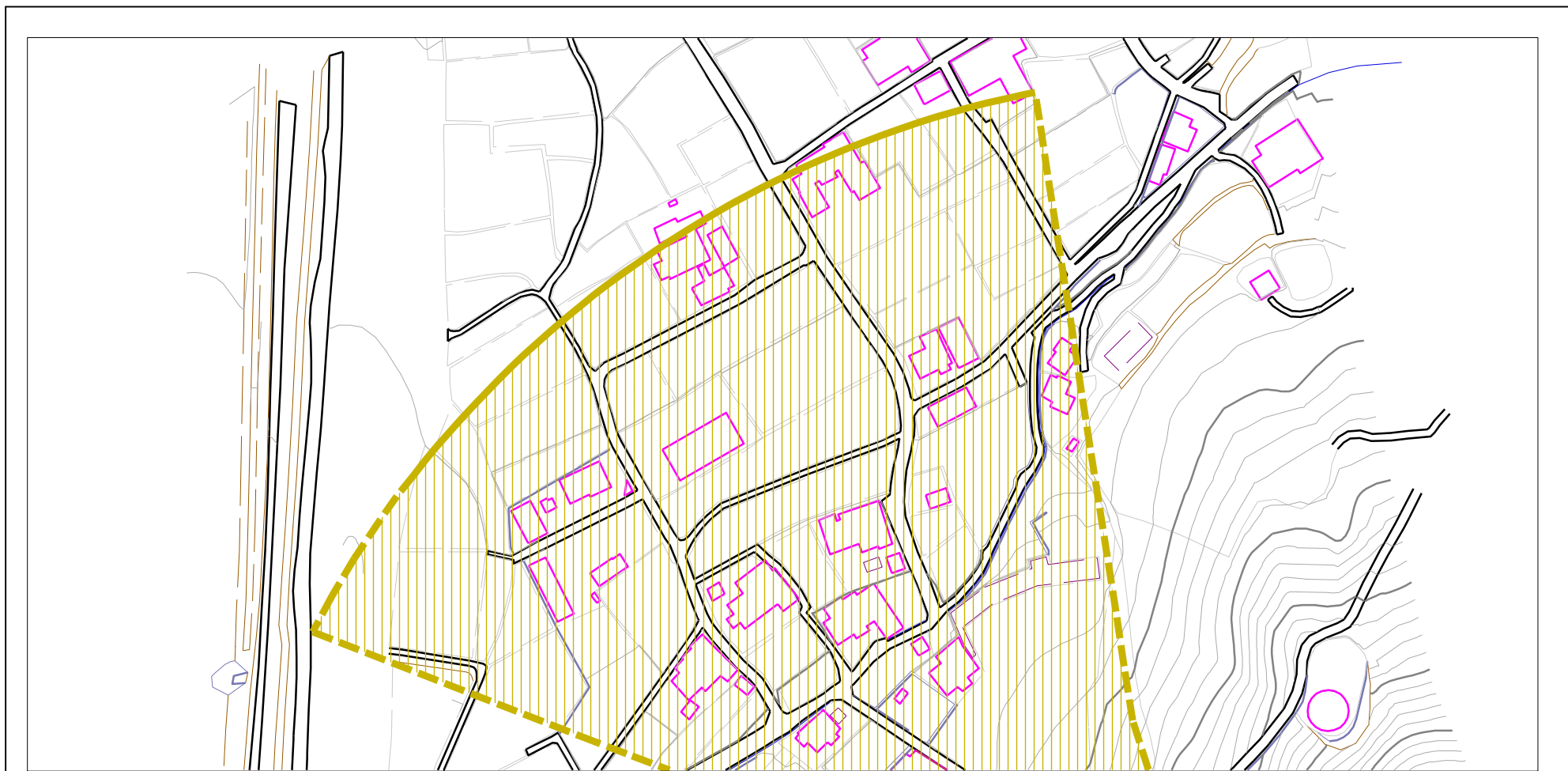
土砂災害警戒区域の指定の公示に係る図書（その2）



0 1 × 100m

様式-2(土) 土砂災害警戒区域 区域図	土砂災害防止法施行令第2条の基準に該当する区域		自然現象 の種類 土石流	溪流番号 27-27-I		
		 縮尺 1:2,500			告示番号 香川県告示第135号	溪流名 滝ノ鼻川
					告示年月日 平成26年3月24日	所在地 丸亀市綾歌町岡田上

土砂災害警戒区域の指定の公示に係る図書（その2）



0 1 × 100m

様式-2(土)

土砂災害警戒区域 区域図

土砂災害防止法施行令第2条の基準に該当する区域



N
縮尺
1:2,500

自然現象の種類	土石流	溪流番号	27-27-I
告示番号	香川県告示第135号	溪流名	滝ノ鼻川
告示年月日	平成26年3月24日	所在地	丸亀市綾歌町岡田上